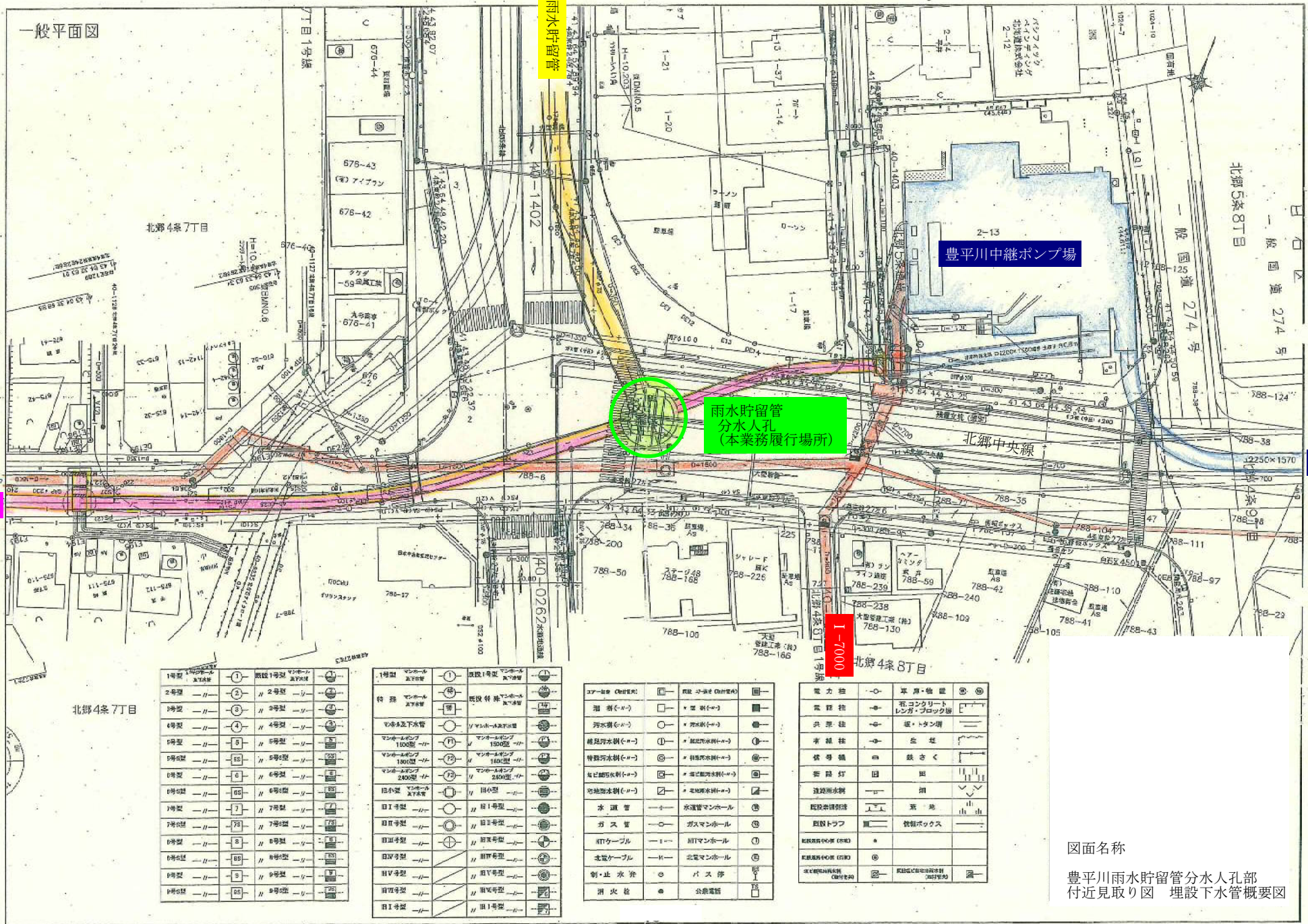


## 北郷流雪溝送水管管路マンホール設置位置図

No.	弁室名	設置場所	人孔深	設置物	メーカー	記事欄
1	A1	空気弁室 白石区菊水元町7条4丁目(処理場内)	3.5m	空気弁	クボタ	φ150空気弁(補修弁付)
2	D1	排水弁室 白石区菊水元町7条4丁目(車道)	2.8m	仕切弁	クボタ	φ300排水弁
3	A2	空気弁室 白石区北郷4条2丁目(車道)	2.8m	空気弁	クボタ	φ75空気弁(補修弁付)
4	D2	排水弁室 白石区北郷4条1丁目(歩道)	5.0m	仕切弁	クボタ	φ300排水弁
5	A3	空気弁室 白石区北郷4条1丁目(歩道)	2.7m	空気弁	クボタ	φ75空気弁(補修弁付)
6	V1	仕切弁室 白石区北郷4条1丁目(歩道)	2.7m	仕切弁	クボタ	φ800仕切弁(副弁(外付)付)
7	A4	空気弁室 白石区北郷4条1丁目(車道)	2.0m	空気弁	クボタ	φ75空気弁(補修弁付)
8	D3	排水弁室 白石区北郷4条1丁目(車道)	2.5m	仕切弁	クボタ	φ300排水弁
9	V2	仕切弁室 白石区北郷4条1丁目(車道)	3.0m	仕切弁	クボタ	φ800仕切弁(副弁内蔵型)
10	A5	空気弁室 白石区北郷3条1丁目(車道)	3.5m	空気弁	明和	φ75空気弁(補修弁付)
11	D4	排水弁室 白石区北郷2条1丁目(歩道)	3.0m	仕切弁	クボタ	φ300排水弁
12	D5	排水弁室 白石区北郷2条2丁目(歩道)	3.8m	仕切弁	クボタ	φ300排水弁
13	A6	空気弁室 白石区北郷2条2丁目(車道)	2.5m	空気弁	クボタ	φ75空気弁(補修弁付)
14		仕切弁室 白石区北郷2条2丁目(車道)	2.8m			室内将来施工
15	D6	排水弁室 白石区北郷3条2丁目(車道)	2.4m	仕切弁	クボタ	φ300排水弁
16	A7	空気弁室 白石区北郷3条2丁目(車道)	1.8m	空気弁	クボタ	φ75空気弁(補修弁付)



将来施工



I-5000  
I-00400

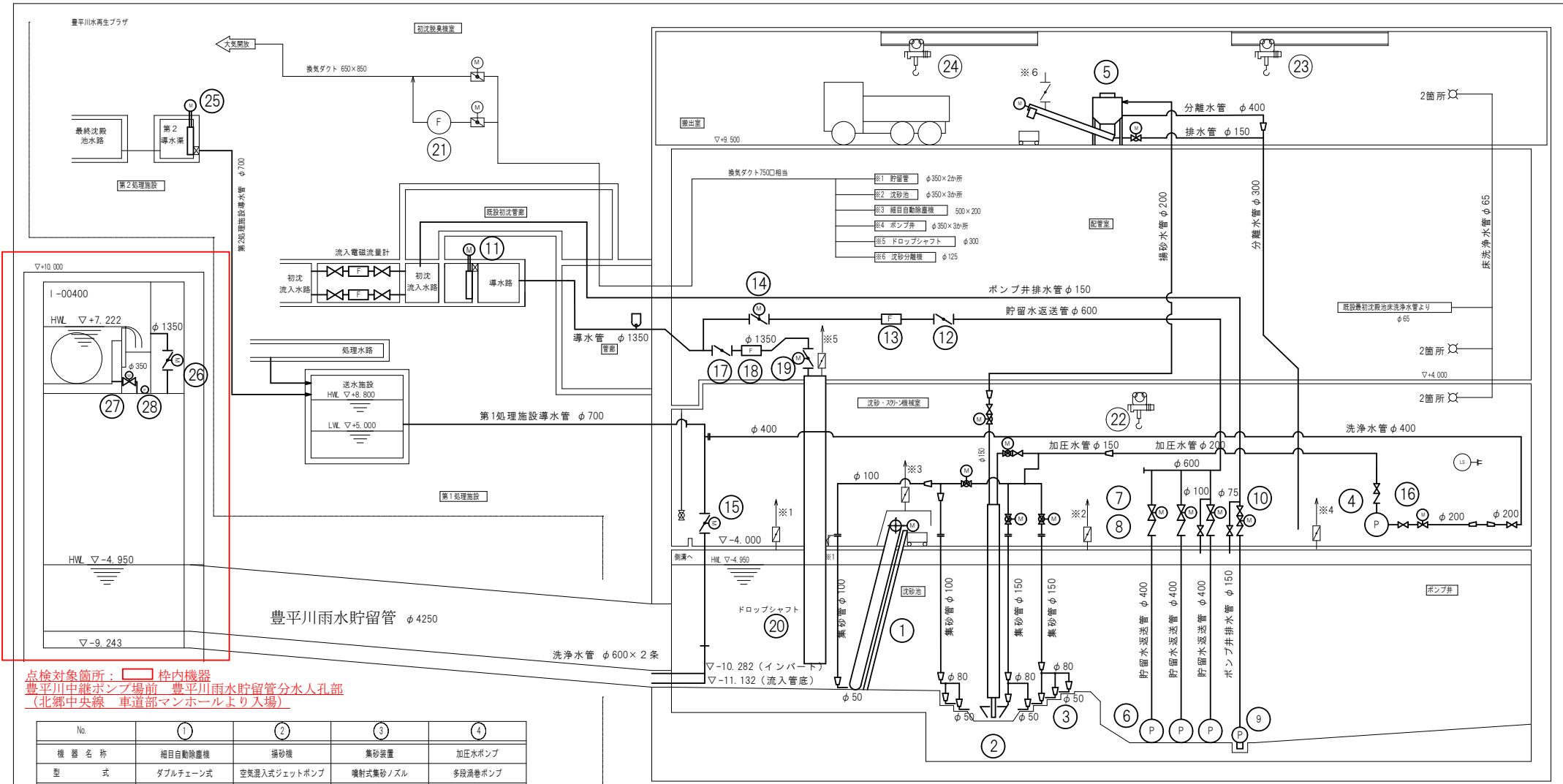
1号型	1	既設1号型マンホール蓋	1	既設1号型マンホール蓋
2号型	2	H 2号型	2	H 2号型
3号型	3	H 3号型	3	H 3号型
4号型	4	H 4号型	4	H 4号型
5号型	5	H 5号型	5	H 5号型
6号型	6	H 6号型	6	H 6号型
7号型	7	H 7号型	7	H 7号型
8号型	8	H 8号型	8	H 8号型
9号型	9	H 9号型	9	H 9号型
10号型	10	H 10号型	10	H 10号型

1号型	1	既設1号型マンホール蓋	1	既設1号型マンホール蓋
2号型	2	H 2号型	2	H 2号型
3号型	3	H 3号型	3	H 3号型
4号型	4	H 4号型	4	H 4号型
5号型	5	H 5号型	5	H 5号型
6号型	6	H 6号型	6	H 6号型
7号型	7	H 7号型	7	H 7号型
8号型	8	H 8号型	8	H 8号型
9号型	9	H 9号型	9	H 9号型
10号型	10	H 10号型	10	H 10号型

マンホール蓋	マンホール蓋	マンホール蓋	マンホール蓋
マンホール蓋	マンホール蓋	マンホール蓋	マンホール蓋
マンホール蓋	マンホール蓋	マンホール蓋	マンホール蓋
マンホール蓋	マンホール蓋	マンホール蓋	マンホール蓋
マンホール蓋	マンホール蓋	マンホール蓋	マンホール蓋
マンホール蓋	マンホール蓋	マンホール蓋	マンホール蓋
マンホール蓋	マンホール蓋	マンホール蓋	マンホール蓋
マンホール蓋	マンホール蓋	マンホール蓋	マンホール蓋
マンホール蓋	マンホール蓋	マンホール蓋	マンホール蓋
マンホール蓋	マンホール蓋	マンホール蓋	マンホール蓋

電力柱	電力柱	電力柱	電力柱
電柱	電柱	電柱	電柱
電柱	電柱	電柱	電柱
電柱	電柱	電柱	電柱
電柱	電柱	電柱	電柱
電柱	電柱	電柱	電柱
電柱	電柱	電柱	電柱
電柱	電柱	電柱	電柱
電柱	電柱	電柱	電柱
電柱	電柱	電柱	電柱

図面名称  
豊平川雨水貯留管分水人孔部  
付近見取り図 埋設下水管概要図



点検対象箇所： □ 枠内機器  
 豊平川中継ポンプ場前 豊平川雨水貯留管分水人孔部  
 (北郷中央線 車道部マンホールより入場)

No.	①	②	③	④
機器名称	細目自動除塵機	掃砂機	集砂装置	加圧水ポンプ
型式	ダブルチェーン式	空気混入式ジェットポンプ	噴射式集砂ノズル	多段渦巻ポンプ
仕様	目幅25mm	80A×0.6m³/min	0.59Pa以上	3.2m³/min×70m
出力	2.2kW/0.2kW	-	-	75kW

No.	⑤	⑥	⑦	⑧	⑨	⑩	⑪	⑫	⑬	⑭	⑮	⑯
機器名称	沈砂分離機	貯留水送水ポンプ	貯留水送水ポンプ吐出弁	逆止弁	ポンプ井排水ポンプ	ポンプ井排水ポンプ吐出弁	貯留管流入可動堰	手動蝶阀型弁I	貯留水送水流量計	貯留水送水弁	洗浄水弁	用水弁
型式	分離付スクリーンコンベヤ	水中汚水ポンプ	電動仕切弁	スイング式逆止弁	水中汚水ポンプ	電動仕切弁	電動可動堰	手動バタフライ弁	電磁流量計	電動バタフライ弁	電動バタフライ弁	電動仕切弁
仕様	3.6m³/min	13.0m³/min × 27m	φ400	φ400	φ150×1.0m³/min	φ150	幅2000mm×高さ1400mm	φ600	φ600	φ600	φ700	φ200
出力	3.7kW	110kW	2.2kW	-	11kW	0.4kW	1.5kW	-	-	0.75kW	0.75kW	0.4kW

No.	⑰	⑱	⑲	⑳	㉑	㉒	㉓	㉔	㉕	㉖	㉗	㉘
機器名称	手動蝶阀型弁II	貯留管流入流量計	貯留管流入弁	ドロップシャフト	貯留管換気ファン	ポンプ吊上機	搬出吊上機No1	搬出吊上機No2	第2処理施設導水ゲート	分水人孔側貯留管流入弁	伏越部ドレン弁	結露水排水ポンプ
型式	手動バタフライ弁	電磁流量計	電動バタフライ弁	らせん案内路式	シロココファン	電動式チェーンブロック (トロリ付)	電動式チェーンブロック (トロリ付)	電動式チェーンブロック (トロリ付)	電動式鋼鉄ゲート	電動バタフライ弁	電動仕切弁	水中汚水ポンプ
仕様	φ1350	φ1350	φ1350	φ2000	13m³/min×20Pa	2.8t×操程14m	2.8t×操程18m	2.8t×操程12m	丸型 φ700mm	φ1350	φ350	
出力	-		3.7kW	別途工事	0.2kW	3.5kW/0.4kW	3.5kW/0.4kW	3.5kW/0.4kW	0.4kW	3.7kW	1.5kW	0.75kW

凡例

記号	名称
	仕切弁
	ボール弁
	バタフライ弁
	逆止弁
	備芯構造弁
	自動換気弁
	電動弁
	電磁流量計
	脱臭用ダンパー

点検対象機器： □ 枠内機器 26、27、28 各1台

# 定山溪水再生プラザ放流渠マンホール設置位置図



地理院地図（電子国土web）を加工して作成