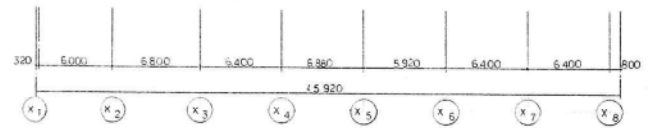
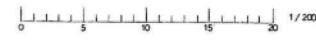


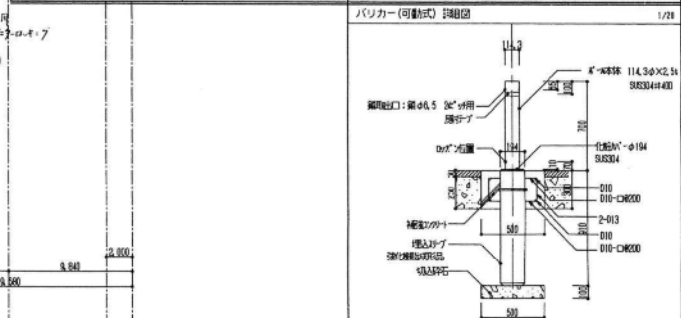
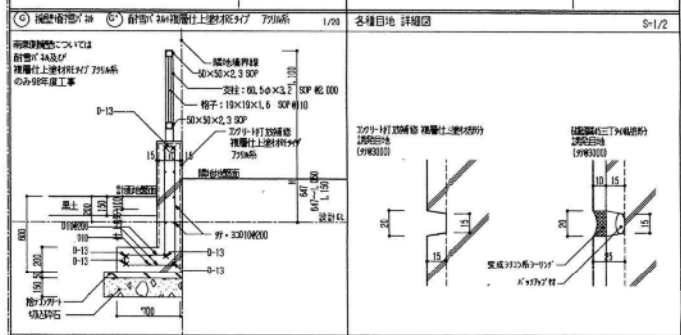
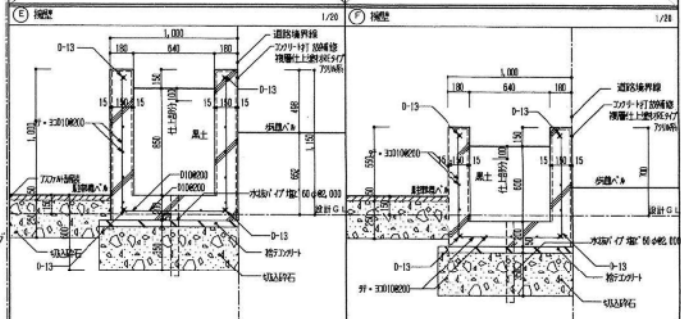
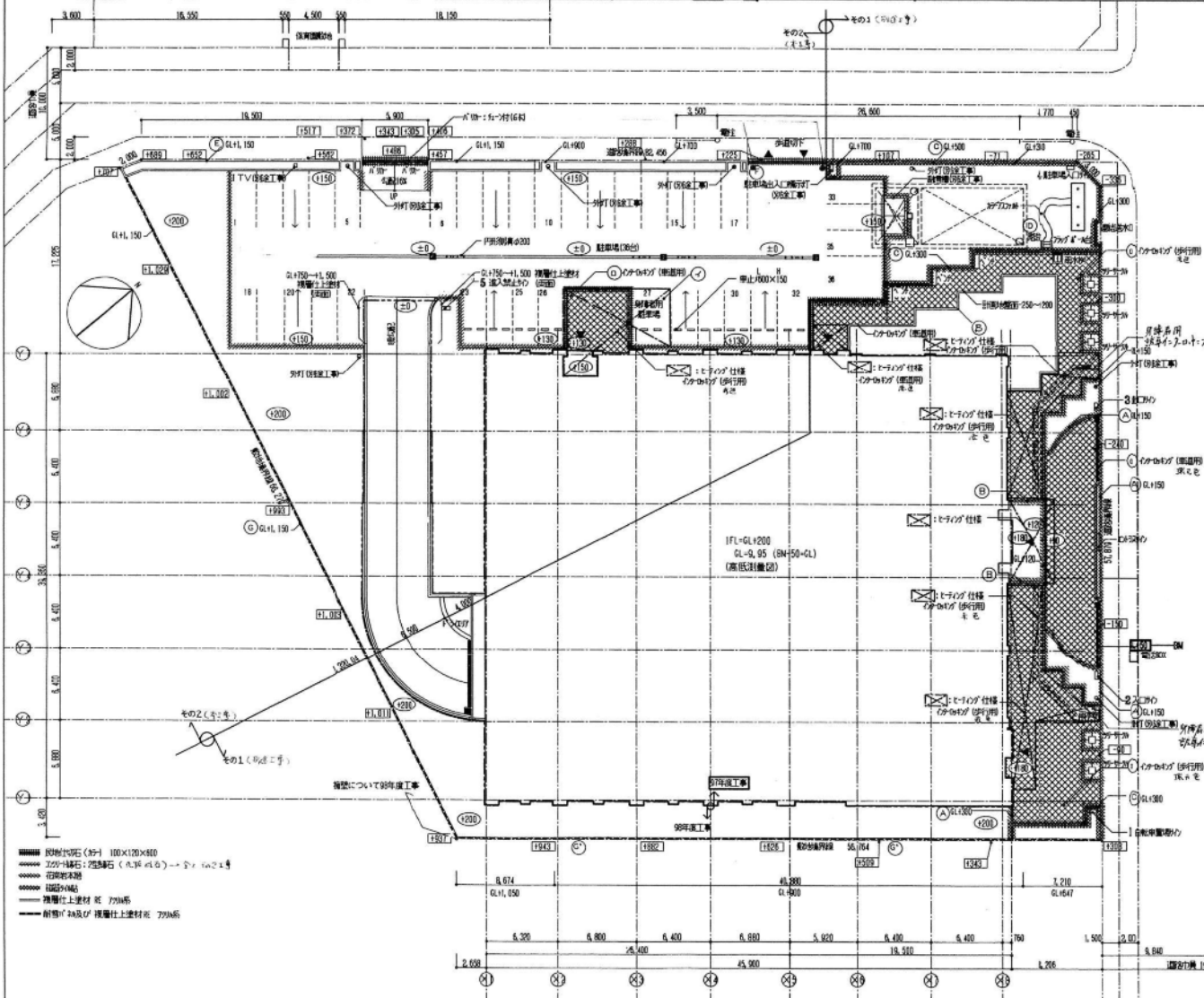
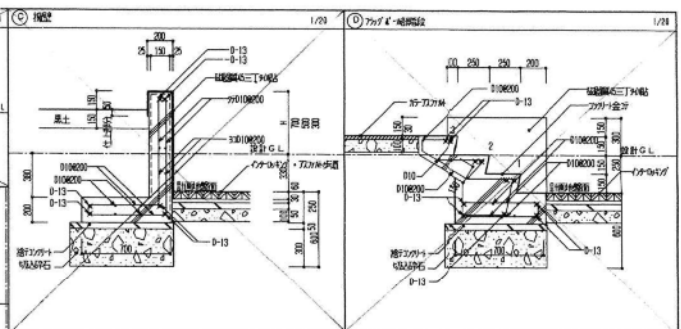
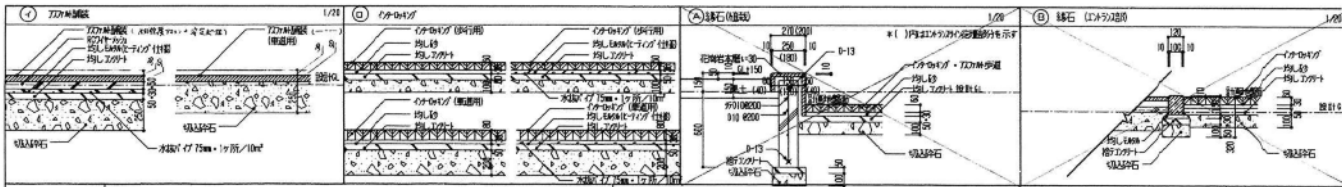
1. 屋外排水・第一検定の接続は本工事とし
第一検定後の排水接続は別途工事
2. 給水・都市ガスの引込工事は本工事
3. 引込以外の屋外給水設備は別途工事



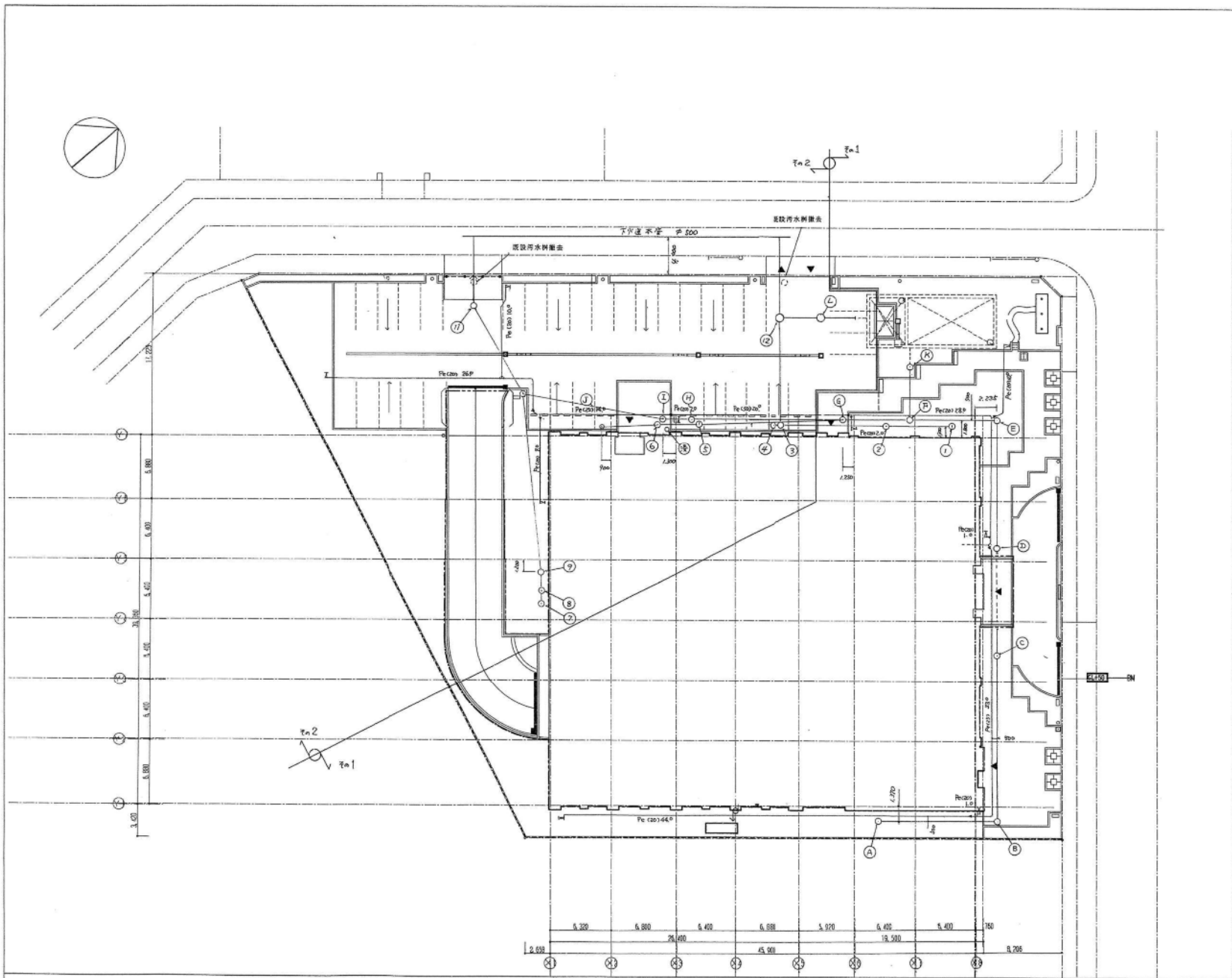
配置図 1/200



しゅん 功 図			
工事名	札幌市下水道局庁舎衛生設備新設工事		
図面名称	配置図(衛生)	縮尺	1/200
請負人			
工 期	着手 しゅん工	平成 9年 7月 29日 平成 10年 11月 5日	製 図 番 2/21



<p>* 工事区分については上記図参照</p> <p>* 引張工率と引張工率の区分は建物外壁面とする</p> <p>* 引張工率: トライプ仕様 (引張工率)</p> <p>* 内寸法は現場取付寸法</p> <p>* 内寸法は引張取付寸法</p>	<p>* 引張工率: 引張 引張 引張 (引張)</p> <p>* 引張工率: 引張 引張 引張 (引張)</p> <p>* 引張工率: 引張 引張 引張 (引張)</p>	<p>三層構造 (北緯緯度 27.0°)</p> <p>図面番号</p> <p>1/200</p> <p>1/20</p> <p>設計者</p>	<p>下水道局庁舎内整備工事 700-2</p> <p>外構 (土留・詳細図)</p>
---	--	--	---



標高	別中心距離	管径	管長	工 程
① - ②	12.535	12.045		
② - ③	17.583	17.193	VU	
③ - ④	11.483	2.875	φ 50	φ 50
小計	-	32.653		
④ - ⑤	13.189	13.189		
⑤ - ⑥	8.285	8.835	VU	
⑥ - ⑦	1.453	8.413	φ 50	φ 50
小計	-	28.515		
合計	-	71.00		
⑧ - ⑨	7.100	65.75		
⑨ - ⑩	12.200	116.00		
小計	-	93.0	3.80	
⑪ - ⑫	45.00	40.75		
⑫ - ⑬	2.100	5.00	VU	
⑬ - ⑭	25.00	19.00	φ 50	φ 50
⑭ - ⑮	18.570	11.970		
⑮ - ⑯	10.350	9.750		
⑯ - ⑰	7.500	7.200		
⑰ - ⑱	12.520	11.720		
⑱ - ⑲	6.600	6.150		
小計	-	77.720		
⑲ - ⑳	23.500	22.775	VU	
㉑ - ㉒	2.950	2.500	φ 50	φ 50
小計	-	25.275		
合計	-	102.995		

上表は、別冊「Fm-2」の「管路配置図」に示す。

標高	管径	管長	管径	管長	管径	管長	工 程
①	150	100	150	100	150	100	配管工事
②	150	100	150	100	150	100	配管工事
③	150	100	150	100	150	100	配管工事
④	150	100	150	100	150	100	配管工事
⑤	150	100	150	100	150	100	配管工事
⑥	150	100	150	100	150	100	配管工事
⑦	150	100	150	100	150	100	配管工事
⑧	150	100	150	100	150	100	配管工事
⑨	150	100	150	100	150	100	配管工事
⑩	150	100	150	100	150	100	配管工事
⑪	150	100	150	100	150	100	配管工事
⑫	150	100	150	100	150	100	配管工事
⑬	150	100	150	100	150	100	配管工事
⑭	150	100	150	100	150	100	配管工事
⑮	150	100	150	100	150	100	配管工事
⑯	150	100	150	100	150	100	配管工事
⑰	150	100	150	100	150	100	配管工事
⑱	150	100	150	100	150	100	配管工事
⑲	150	100	150	100	150	100	配管工事
⑳	150	100	150	100	150	100	配管工事
㉑	150	100	150	100	150	100	配管工事
㉒	150	100	150	100	150	100	配管工事
⑳	150	100	150	100	150	100	配管工事
㉑	150	100	150	100	150	100	配管工事
㉒	150	100	150	100	150	100	配管工事
㉓	150	100	150	100	150	100	配管工事
㉔	150	100	150	100	150	100	配管工事
㉕	150	100	150	100	150	100	配管工事
㉖	150	100	150	100	150	100	配管工事
㉗	150	100	150	100	150	100	配管工事
㉘	150	100	150	100	150	100	配管工事
㉙	150	100	150	100	150	100	配管工事
㉚	150	100	150	100	150	100	配管工事
㉛	150	100	150	100	150	100	配管工事
㉜	150	100	150	100	150	100	配管工事
㉝	150	100	150	100	150	100	配管工事
㉞	150	100	150	100	150	100	配管工事
㉟	150	100	150	100	150	100	配管工事
㊱	150	100	150	100	150	100	配管工事
㊲	150	100	150	100	150	100	配管工事
㊳	150	100	150	100	150	100	配管工事
㊴	150	100	150	100	150	100	配管工事
㊵	150	100	150	100	150	100	配管工事
㊶	150	100	150	100	150	100	配管工事
㊷	150	100	150	100	150	100	配管工事
㊸	150	100	150	100	150	100	配管工事
㊹	150	100	150	100	150	100	配管工事
㊺	150	100	150	100	150	100	配管工事
㊻	150	100	150	100	150	100	配管工事
㊼	150	100	150	100	150	100	配管工事
㊽	150	100	150	100	150	100	配管工事
㊾	150	100	150	100	150	100	配管工事
㊿	150	100	150	100	150	100	配管工事

注：管径は、管径の寸法を指す。配管工事の寸法は、管径の寸法を指す。

図面番号	下水局庁舎内整備工事 40-2
1/10	給排水管配置図
縮尺	1/200