

搬入経路

6線幹道排水樋門【札幌市】

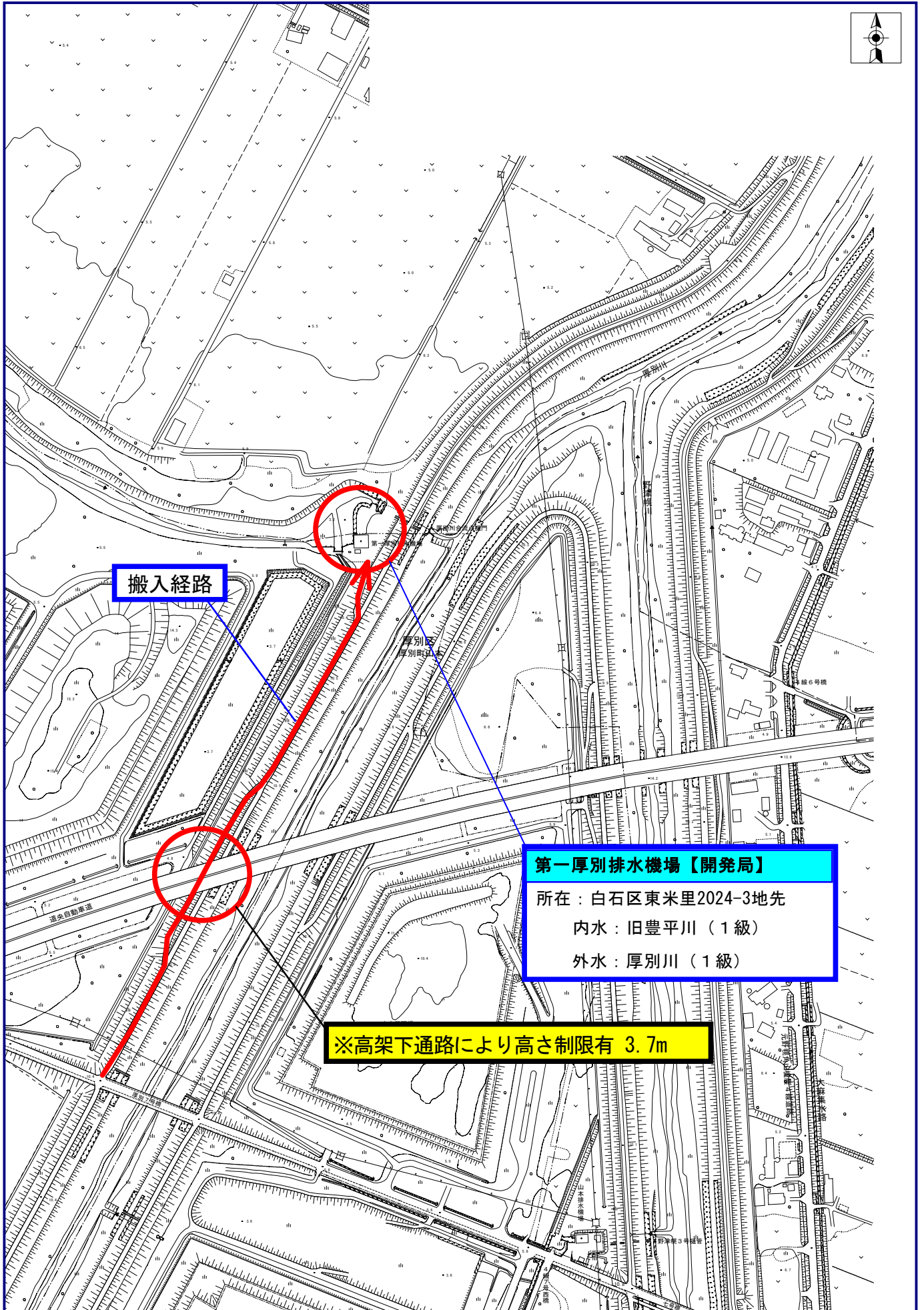
所在：白石区東米里2598-1外

内水：6線幹道排水（普通）

外水：旧豊平川（1級）

200m

1/5000



搬入経路

第一厚別排水機場【開発局】

所在：白石区東米里2024-3地先
内水：旧豊平川（1級）
外水：厚別川（1級）

※高架下通路により高さ制限有 3.7m

200m

1/5000