

# 公 示 用

令 和 4 年 度

## 設 計 書

役務名 手稲水再生プラザ4系No.1終沈メインコレクタ調査業務

令和4年4月

### 【業務委託設計書作成基準の公表について】

- (1)業務委託費の積算の透明性・妥当性を図ることを目的として、本市の業務委託設計書作成基準を一部、公表しています。
- (2)公表は、下水道庁舎1階の閲覧コーナーにある閲覧用パソコン(2台設置)で行っています。
- (3)提供時間は開庁日の午前9時から午後5時までです。(12時15分から13時00分を除く。)
- (4)閲覧に当たっては、備付けの情報提供設計書閲覧・複写届に必要事項を記入し、窓口へ提出してください。
- (5)データの閲覧又は、CD-Rへの複写が可能です。CD-Rは持参してください。

【業務委託設計書作成基準を公表しているのは、下表の業務である。】

業務項目	対象施設、設備等
運転管理業務	拓北T、伏古川T、東部T、定山溪T、厚別T
	西部SC焼却、西部SC脱水、東部SC、手稲沈砂洗浄C、厚別洗浄C
融雪施設運転管理業務	創成川融雪管、厚別融雪槽
維持管理	埋設圧送管、MP施設等
汚泥等運搬業務	沈砂等、定山溪プラザ濃縮汚泥、東部SC等脱水汚泥
焼却灰運搬業務	西部SC
クレーン性能検査整備	
電気設備点検	特別高圧、高圧電気、計装、高圧電動機等、シーケンサ等、直流電源
エレベータ点検	
消防設備点検	
庭園管理	
構内除雪	

札幌市下水道河川局事業推進部  
新川水処理センター

役務名 手稲水再生プラザ4系No.1終沈メインコレクタ調査業務

一金 内訳	{	業務委託費	円
		業務価格	円 (入札書比較価格)
		消費税等相当額	円 (消費税等率10%)

業 務 説 明

- 1 業務の大要  
故障が発生した手稲水再生プラザ4系No.1終沈メインコレクタの各部の調査と、それに伴う破損部品の撤去等を行うものである。

- 2 履行期間  契約締結日から 令和4年7月15日まで  
 令和〇〇年〇〇月〇〇日から 令和〇〇年〇〇月〇〇日まで

- 3 仕様書  別添共通仕様書及び特記仕様書による。  
 別添仕様書による。

---

---

---

---

---

---

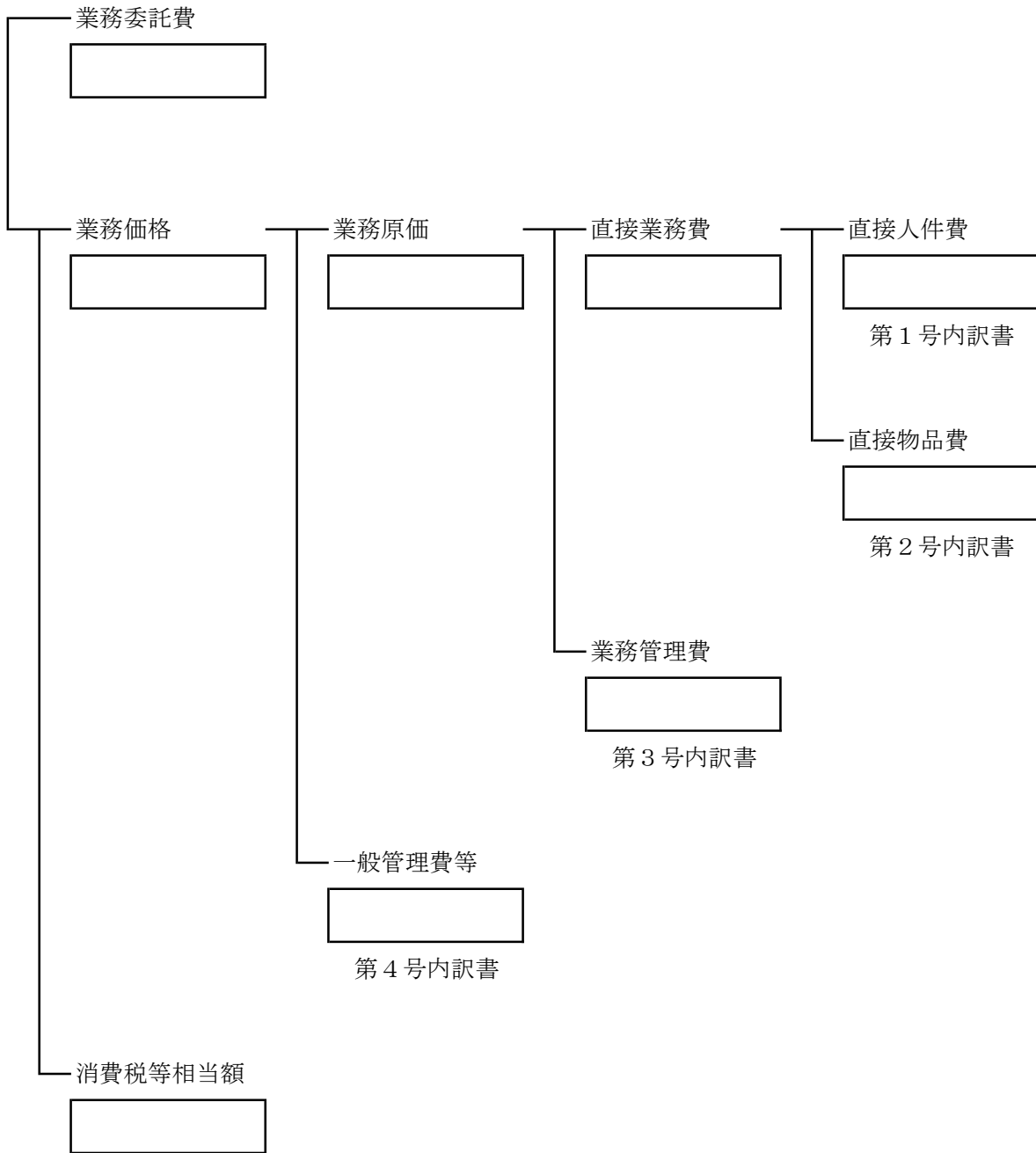
---

---

# 業務委託費総括表

役務名 手稲水再生プラザ4系No.1 終沈メインコレクタ調査業務

一金 円



第 1 号 直接人件費 内訳書

一金 円

名 称	形 質	単位	数量	単 価	金 額	摘 要
労務費	駆動軸周り チェーン等撤去 フライト移動 駆動軸等調査	式	1			
仮設費	足場・門型等	式	1			
資材運搬・搬入 出費	足場・門型等	式	1			
計						

第 2 号 直接物品費 内訳書

一金 円

名 称	形 質	単位	数量	単 価	金 額	摘 要
消耗品費		式	1			
再計						

第 3 号      業務管理費      内訳書

---

一金                                  円

---

名 称	形 質	単 位	数 量	単 価	金 額	摘 要
業務管理費		式	1			
再計						

第 4 号      一般管理費等      内訳書

---

一金                                  円

---

名 称	形 質	単 位	数 量	単 価	金 額	摘 要
一般管理費等		式	1			
再計						