

# 公 示 用

## 設 計 書

役務名

厚別融雪槽清掃業務

令和3年6月

### 【業務委託設計書作成基準の公表について】

- (1) 業務委託費の積算の透明性・妥当性を図ることを目的として、本市の業務委託設計書作成基準を一部、公表しています。
- (2) 公表は、下水道庁舎1階の閲覧コーナーにある閲覧用パソコン(2台設置)で行っています。
- (3) 提供時間は開庁日の午前9時から午後5時までです。(12時15分から13時00分を除く。)
- (4) 閲覧に当たっては、備付けの情報提供設計書閲覧・複写届に必要事項を記入し、窓口へ提出してください。
- (5) データの閲覧又は、CD-Rへの複写が可能です。CD-Rは持参してください。

【業務委託設計書作成基準を公表しているのは、下表の業務である。】

業務項目	対象施設、設備等
運転管理業務	拓北T、伏古川T、東部T、定山溪T、厚別T 西部SC焼却、西部SC脱水、東部SC、手稲沈砂洗浄C、厚別洗浄C
融雪施設運転管理業務	創成川融雪管、厚別融雪槽
維持管理	埋設圧送管、MP施設等
汚泥等運搬業務	沈砂等、定山溪プラザ濃縮汚泥、東部SC等脱水汚泥
焼却灰運搬業務	西部SC
クレーン性能検査整備	
電気設備点検	特別高圧、高圧電気、計装、高圧電動機等、シーケンサ等、直流電源
エレベータ点検	
消防設備点検	
庭園管理	
構内除雪	

札幌市下水道河川局事業推進部豊平川水処理センター

役務名

厚別融雪槽清掃業務

業務委託費 \_\_\_\_\_ 円

一金内訳 { 業務価格 \_\_\_\_\_ 円  
消費税等相当額 \_\_\_\_\_ 円

土砂人力かき出し単価 \_\_\_\_\_ 円 /t

土砂積込引上げ \_\_\_\_\_ 円 /式

土砂積込運搬単価 \_\_\_\_\_ 円 /t

池槽清掃及び産業廃棄物分別 \_\_\_\_\_ 円 /式

業務説明

1 業務の概要

本業務は、札幌市の雪対策事業の一環として使用する厚別融雪槽の運転終了に伴う槽内清掃業務及び、融雪作業に伴い発生した土砂の収集運搬業務及び産業廃棄物の分別保管を行なうものである。

2 業務予定量

- |                 |                            |
|-----------------|----------------------------|
| (1) 土砂人力かき出し    | 34.0 t                     |
| (2) 土砂積込引上げ     | 1 式 (6日間)                  |
| (3) 土砂積込運搬      | 170 t                      |
| (4) 池槽清掃        | 1 式 (4,700m <sup>2</sup> ) |
| (5) その他の産業廃棄物分別 | 4,000kg (各800kg)           |

3 履行期間 契約締結日から 令和3年9月30日まで

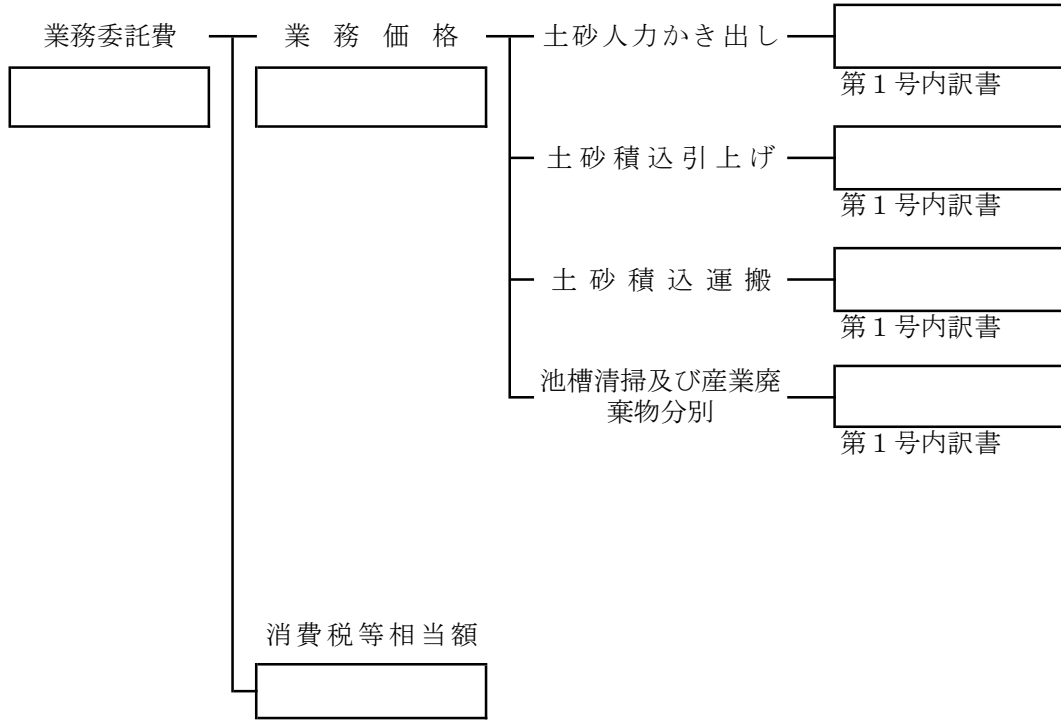
4 仕様書 別添業務仕様書による。

(委託設計書 様式2)

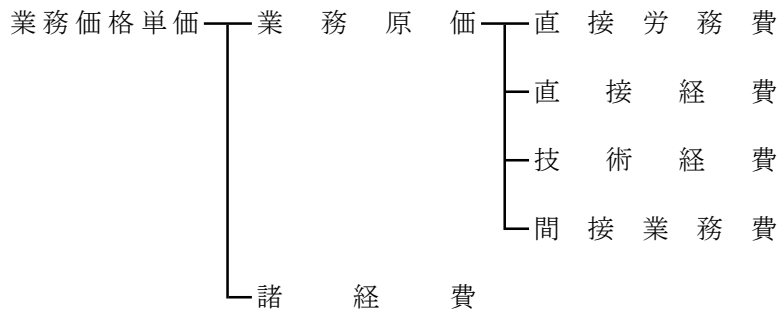
# 業 務 委 託 費 総 括 表

(役務名) 厚別融雪槽清掃業務

一 金 円



## 各業務価格単価





第 1 号 明 細 書

名 称	積 算 計 算	金 額	摘 要
土砂人力かき出し 円/t	直接業務費 = 普通作業員 × 人工		
	=		
	= 円/t		
	業務価格単価 = 直接業務費 × 経费率		
	=		
	=		

第 2 号 明 細 書

土砂積込引上げ 円/式	直接業務費			
	① 普通作業員 × 人工			
	=			
	= 円			
	② 運転手 (特殊) × 人工			
	=			
	= 円			
	直接業務費 = ① + ②			
	= 円			
	経費積上げ			
	③ トラクターショベル(ホイール型0.34m <sup>3</sup> ) 経費 = 損料 + 燃料費			
	損料 =			
	= 円			
	燃料費 =			
	= 円			
	小計 = 円			

名 称	積 算 計 算	金 額	摘 要
	④ クレーン付トラック (2.9t吊-4t)経費 = 損料 + 燃料費		
	損料 =		
	= 円		
	燃料費 =		
	= 円		
	小計 = 円		
	⑤ トラッククレーン (16 t 吊) 経費 = 損料 + 燃料費		
	損料 =		
	= 円		
	燃料費 =		
	= 円		
	小計 = 円		
	⑥ バケット (0.5m <sup>3</sup> 級鋼製) 経費 = 損料		
	損料 =		
	= 円		
	経費積上げ = ③ + ④ + ⑤ + ⑥		
	= 円		
	業務価格単価 = 直接業務費 × 経费率 + 経費積上げ × 経费率		
	=		
	=		

第 3 号

明 細 書

土砂積込運搬単価 円/t	直接業務費			
	①	運転手（特殊） × 人工		
	=			
	=	円/t		
	②	運転手（一般） × 人工		
	=			
	=	円/t		
	直接業務費 =	① + ②		
	計 =	円/t		
	経費積上げ			
	③	バックホーホイール型 (0.35m <sup>3</sup> ) 経費 = 損料 + 燃料費		
	損料 =			
	=	円/t		
	燃料費 =			
	=	円/t		
	小計 =	円/t		
	④	ダンプトラック (10t) 経費 = 損料 + 燃料費		
	損料 =			
	=	円/t		
	タイヤ損料 =			
	=	円/t		
	燃料費 =			
	=	円/t		
	小計 =	円/t		
	経費積上げ =	③ + ④		
	=	円/t		

名 称	積 算 計 算	金 額	摘 要
	業務価格単価 = 直接業務費 × 経费率 + 経費積上げ × 経费率		
	=		
	=		
第 4 号 明 細 書			
池槽清掃及び 産業廃棄物分別 円/式	直接業務費 = 普通作業員 × 人工		
	=		
	= 円		
	業務価格単価 = 直接業務費 × 経费率		
	=		
	=		