

# 公 示 用

令 和 3 年 度

## 設 計 書

役務名 茨戸水再生プラザ埋設汚泥圧送管清掃業務

令和3年6月

### 【業務委託設計書作成基準の公表について】

- (1) 業務委託費の積算の透明性・妥当性を図ることを目的として、本市の業務委託設計書作成基準を一部、公表しています。
- (2) 公表は、下水道庁舎1階の閲覧コーナーにある閲覧用パソコン(2台設置)で行っています。
- (3) 提供時間は開庁日の午前9時から午後5時までです。(12時15分から13時00分を除く。)
- (4) 閲覧に当たっては、備付けの情報提供設計書閲覧・複写届に必要な事項を記入し、窓口に提出してください。
- (5) データの閲覧又は、CD-Rへの複写が可能です。CD-Rは持参してください。

【業務委託設計書作成基準を公表しているのは、下表の業務である。】

業務項目	対象施設、設備等
運転管理業務	拓北T、伏古川T、東部T、定山溪T、厚別T
	西部SC焼却、西部SC脱水、東部SC、手稲沈砂洗浄C、厚別洗浄C
融雪施設運転管理業務	創成川融雪管、厚別融雪槽
維持管理	埋設圧送管、MP施設等
汚泥等運搬業務	沈砂等、定山溪プラザ濃縮汚泥、東部SC等脱水汚泥
焼却灰運搬業務	西部SC
クレーン性能検査整備	
電気設備点検	特別高圧、高圧電気、計装、高圧電動機等、シーケンサ等、直流電源
エレベータ点検	
消防設備点検	
庭園管理	
構内除雪	

札幌市下水道河川局事業推進部創成川水処理センター

役務名 茨戸水再生プラザ埋設汚泥圧送管清掃業務

業務委託費 円

内訳

① 圧送管清掃 一式 業務価格 円  
② 緊急対応(圧送管復旧) 業務価格単価 円/回

① 圧送管清掃 業務予定量 一式  
② 緊急対応(圧送管復旧) 業務予定量 1回

業務価格 円

消費税等相当額 円

業務説明

1 業務の概要  
茨戸プラザ-西部SC間の汚泥圧送管にスケールが多量付着し、著しく汚泥流量が低下している。現状で安定運転が継続困難な状況であることから、閉塞など不測の事態に備え管内清掃を行うものである。  
緊急対応の圧送管復旧については、長期の雨天予測等により、本市が必要と判断した場合のみ、実施する。

1. 茨戸水再生プラザ～西部スラッジセンター間埋設汚泥圧送管内清掃  
(12,164m) 一式

2. 緊急対応(圧送管復旧)実施回数払い(想定実施回数:1回)  
※上記業務価格に1回分の緊急対応を実施を含む。

2 履行期間  契約締結日から 令和3年12月24日まで

令和 年 月 日から 令和 年 月 日まで

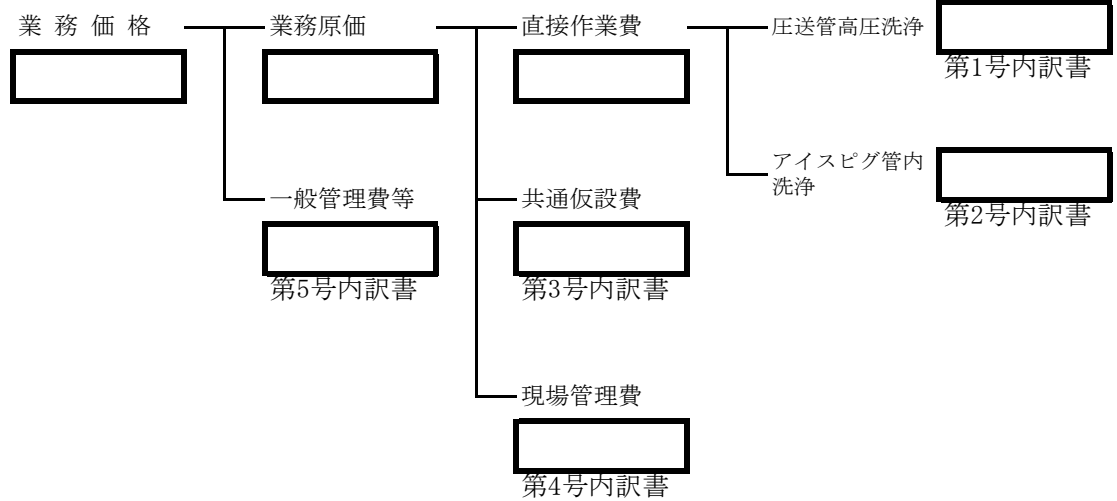
3 仕様書  別添共通仕様書及び特記仕様書による。

別添仕様書による。

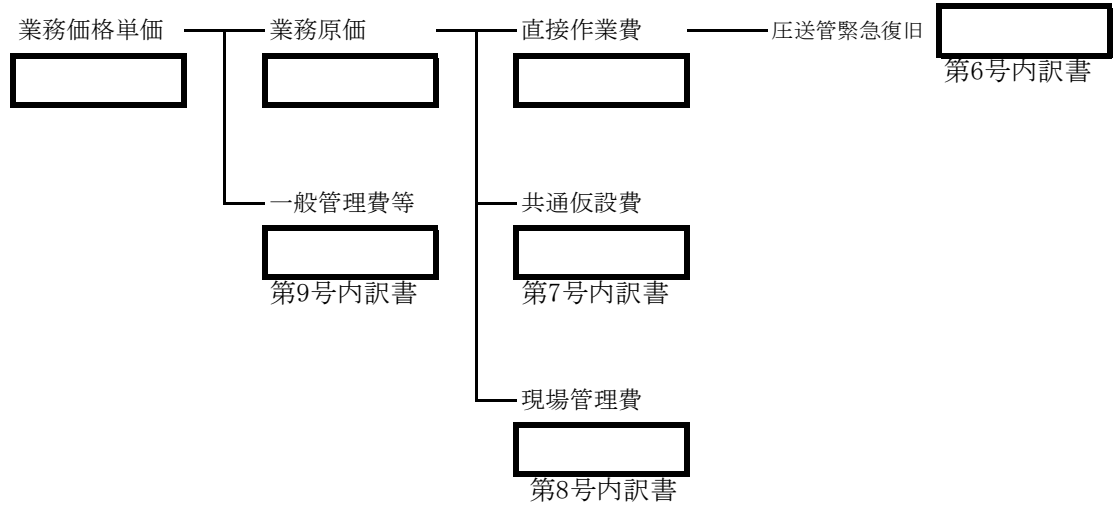
# 業務委託費総括表

[役務名] 茨戸水再生プラザ埋設汚泥圧送管清掃業務

## 1. 圧送管清掃 (固定費)



## 2. 緊急対応(圧送管復旧) (円/回数)



	圧送管清掃 (固定費)	緊急対応(圧送管復旧) (円/回数)
業務量	一式	(想定) 1回
業務価格単価		
業務価格		
業務価格計		
消費税等相当額		
業務委託費計		

業務価格単価係数算出表	圧送管清掃 (固定費) 業務価格	緊急対応(圧送管復旧) 業務価格単価
設計係数		

第 1 号 圧送管高压洗淨 内訳書

---

円也 (原)  
 一金 -----  
 円也 (設変)

---

訳

名 称	形 質	単位	数 量	単 価 (円)	金 額 (円)	摘 要
高压洗淨車運転工	(1台/日)	日	37			
強力吸引車運転工	(2台/日)	日	37			
安全対策費	(3人/日)	日	37			
計						
再計						

第2号    アイスピグ管内洗浄 内訳書

---

円也 (原)

一金

円也 (設変)

訳

名 称	形 質	単 位	数 量	単 価 (円)	金 額 (円)	摘 要
アイスピグ洗浄	300m/2.2ton以上 想定距離450m	式	1			
アイスシャーベット プラント設置費	設置/解体	式	1			
計						
再計						

第 3 号 共通仮設費内訳書		
名 称	積 算 計 算	金 額
共通仮設費	共通仮設費率＝	
	＝	
	＝ %	
	共通仮設費＝直接作業費×（共通仮設費率×0.5×補正係数）	
	＝	
	＝ 円	
	積上げ分：運搬費（2tトラック、機材運搬）	
	運搬費＝ 円/日（第5号代価書）	
	＝ 円/日× 37 日	
	＝ 円	
	合計 円	

第 4 号 現場管理費内訳書

名 称	積 算 計 算	金 額
現場管理費	現場管理費率＝	
	＝          %	
	現場管理費 ＝（直接作業費+共通仮設費）×（現場間接費率×補正係数）	
	＝	
	＝          円	

第 5 号 一般管理費等内訳書

名 称	積 算 計 算	金 額
一般管理費等	一般管理費等率＝	
	＝	
	＝ 　　　　　　%	
	一般管理費等＝業務原価×一般管理費等率	
	＝	
	＝ 　　　　　　円	



第6号 圧送管緊急復旧 内訳書

---

円也 (原)  
 一金 ----- 円也 (設変)

---

訳

名 称	形 質	単位	数 量	単 価 (円)	金 額 (円)	摘 要
高压洗浄車運転工	(1台/日)	日	1	-----	-----	
強力吸引車運転工	(2台/日)	日	1	-----	-----	
安全対策費	(3人/日)	日	1	-----	-----	
計				-----	-----	
				-----	-----	
				-----	-----	
				-----	-----	
				-----	-----	
				-----	-----	
				-----	-----	
				-----	-----	
				-----	-----	

第7号 共通仮設費内訳書 (圧送管緊急復旧)

名 称	積 算 計 算	金 額
共通仮設費	共通仮設費率＝	
	※同業務のため「圧送管清掃」の直接業務費を適用	
	＝	
	＝ %	
	共通仮設費＝直接作業費×(共通仮設費率×0.5×補正係数)	
	＝	
	＝ 円	
	積上げ分：運搬費 (2tトラック、機材運搬)	
	運搬費＝ 円/日	
	＝ 円/日× 1日	
	＝ 円	
	合計 円	

第 8 号 現場管理費内訳書 (圧送管緊急復旧)

名 称	積 算 計 算	金 額
現場管理費	現場管理費率＝	
	＝	
	＝	
	＝	
	＝	
	＝	
	＝	
	＝	
	＝	
	＝	
	＝	
	＝	
	＝	
	＝	
	＝	
	＝	
	＝	
	＝	
	＝	
	＝	
	＝	
	＝	
	＝	
	＝	
	＝	
	＝	

第9号 一般管理費等内訳書 (圧送管緊急復旧)

名 称	積 算 計 算	金 額
一般管理費等	一般管理費等率＝	
	＝	
	＝	
	＝	
	＝	
	＝	
	＝	
	＝	
	＝	
	＝	
	＝	
	＝	
	＝	
	＝	
	＝	
	＝	
	＝	
	＝	
	＝	
	＝	
	＝	
	＝	
	＝	
	＝	
	＝	
	＝	