

公 示 用

令 和 3 年 度

設 計 書

役務名 豊平川水再生プラザ第1処理施設高圧電気設備点検業務

札幌市下水道河川局事業推進部豊平川水処理センター

役務名 豊平川水再生プラザ第1処理施設高圧電気設備点検業務

一金 内訳	{	業務委託費	円
		業務価格	円
		消費税等相当額	円

業 務 説 明

1 業務の概要

第1処理施設受配電設備、自家発設備、セルビウス設備の目視点検、盤内清掃、絶縁測定、継電器試験等を行う。水再生プラザの機能を保持するために、また、電力会社への波及事故を未然に防止するために高圧電気機器類の点検を実施し、機器の信頼性を向上させ今後の修繕計画等の指標とするものである。

2 履行期間  契約締結日から 令和 4年 3月 24日  
 令和 年 月 日から 令和 年 月 日まで

3 仕様書  別添共通仕様書及び特記仕様書による。  
 別添仕様書による。

---

---

---

---

---

---

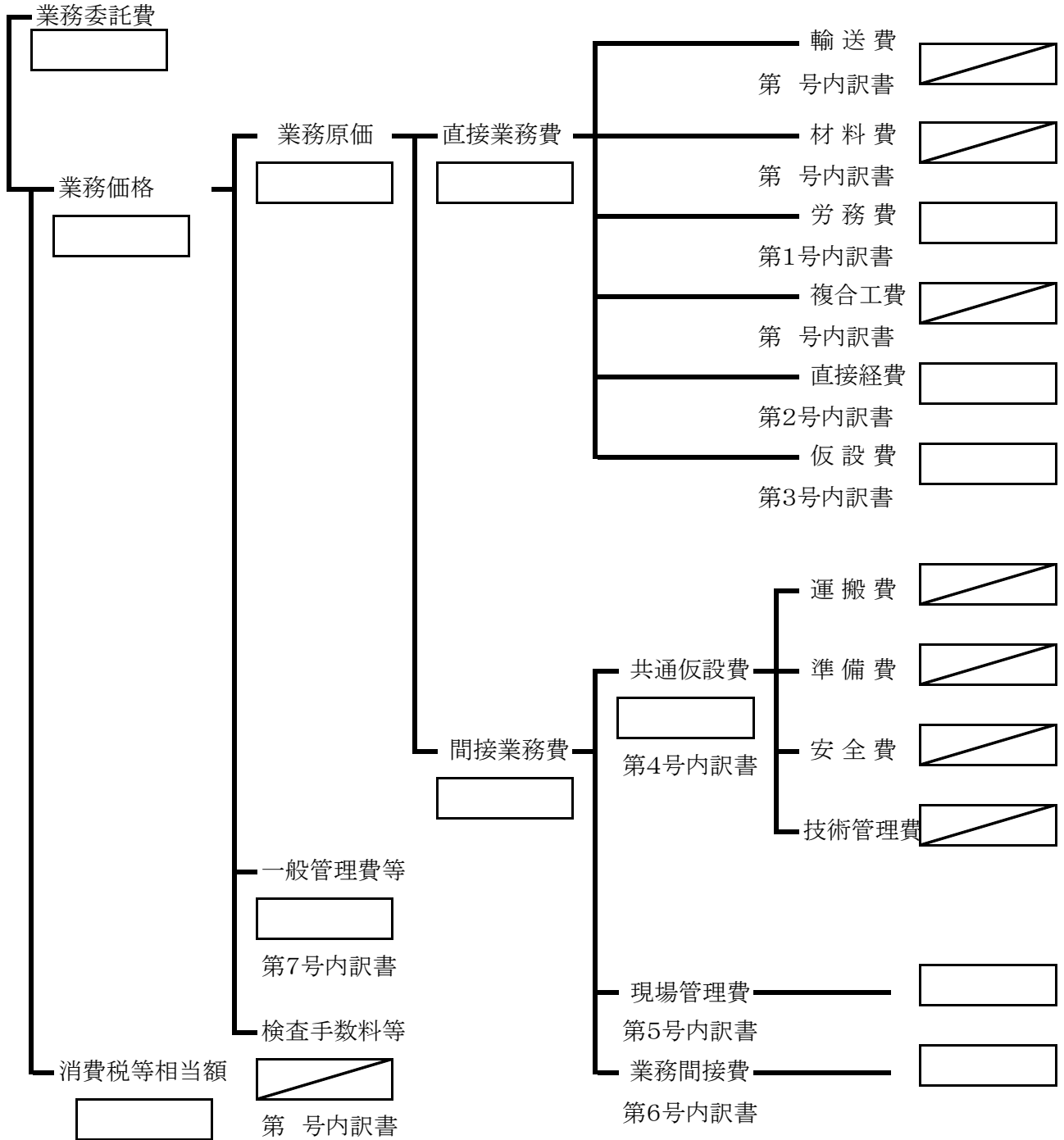
---

---

# 業務委託費総括表(機・電設備点検業務)

役務名 豊平川水再生プラザ第1処理施設高圧電気設備点検業務

一金 円



(委託設計書 様式3)







第 4 号 共通仮設費 内 訳 書

名 称	積 算 計 算	金 額
共通仮設費	共通仮設費 = 直接業務費 × 共通仮設費率 + 積み上げ積算	円
	電気設備 = の共通仮設費率 = =	
	共通仮設費 = × = 円	
運 搬 費	運搬費(積上げ)	
		円
準 備 費	準備費(積上げ)	
		円
安 全 費	安全費(積上げ)	
		円
技 術 管 理 費	技術管理費(積上げ)	
		円

札幌市

## 第 5 号 現場管理費 内訳書

現場管理費	現場管理費 = (直接業務費 + 共通仮設費) × 現場管理費率	
	電気設備の 現場管理費率 = =	
	現場管理費 = × = 円	円

## 第 6 号 業務間接費 内訳書

業務間接費	電気設備の業務間接費 = 技術労務費 ×	
	電気設備の業務間接費 = × = 円	円

## 第 7 号 一般管理費等 内訳書

一般管理費等	一般管理費等 = 業務原価 × 一般管理費等率	
	電気設備の一 = 般管理費等率 = =	
	電気設備の = × 一般管理費等 = 円	円