

# 公 示 用

令 和 3 年 度

設 計 書

役務名 茨戸水再生プラザ構内除雪業務

令和3年9月

**【業務委託設計書作成基準の公表について】**

- (1) 業務委託費の積算の透明性・妥当性を図ることを目的として、本市の業務委託設計書作成基準を一部、公表しています。
- (2) 公表は、下水道庁舎1階の閲覧コーナーにある閲覧用パソコン(2台設置)で行っています。
- (3) 提供時間は開庁日の午前9時から午後5時までです。(12時15分から13時00分を除く。)
- (4) 閲覧に当たっては、備付けの情報提供設計書閲覧・複写届に必要な事項を記入し、窓口へ提出してください。
- (5) データの閲覧又は、CD-Rへの複写が可能です。CD-Rは持参してください。

【業務委託設計書作成基準を公表しているのは、下表の業務である。】

業務項目	対象施設、設備等
運転管理業務	拓北T、伏古川T、東部T、定山溪T、厚別T 西部SC焼却、西部SC脱水、東部SC、手稲沈砂洗浄C、厚別洗浄C
融雪施設運転管理業務	創成川融雪管、厚別融雪槽
維持管理	埋設圧送管、MP施設等
汚泥等運搬業務	沈砂等、定山溪プラザ濃縮汚泥、東部SC等脱水汚泥
焼却灰運搬業務	西部SC
クレーン性能検査整備	
電気設備点検	特別高圧、高圧電気、計装、高圧電動機等、シーケンサ等、直流電源
エレベータ点検	
消防設備点検	
庭園管理	
構内除雪	

札幌市下水道河川局事業推進部  
創成川水処理センター

役務名 茨戸水再生プラザ構内除雪業務

業務委託費 \_\_\_\_\_ 円

一金 業務価格単価 除雪A 円/回

業務量 除雪A (↓業務予定数量) (↓標準作業時間)  
29回 270分/回  
(昼間:180分/回、夜間:90分/回)

内訳 [業務価格 \_\_\_\_\_ 円  
消費税等相当額 \_\_\_\_\_ 円]

業務説明

1. 業務の概要

構内の除雪を行い、指定場所に雪を堆積する。

除雪A 対象施設：茨戸水再生プラザ

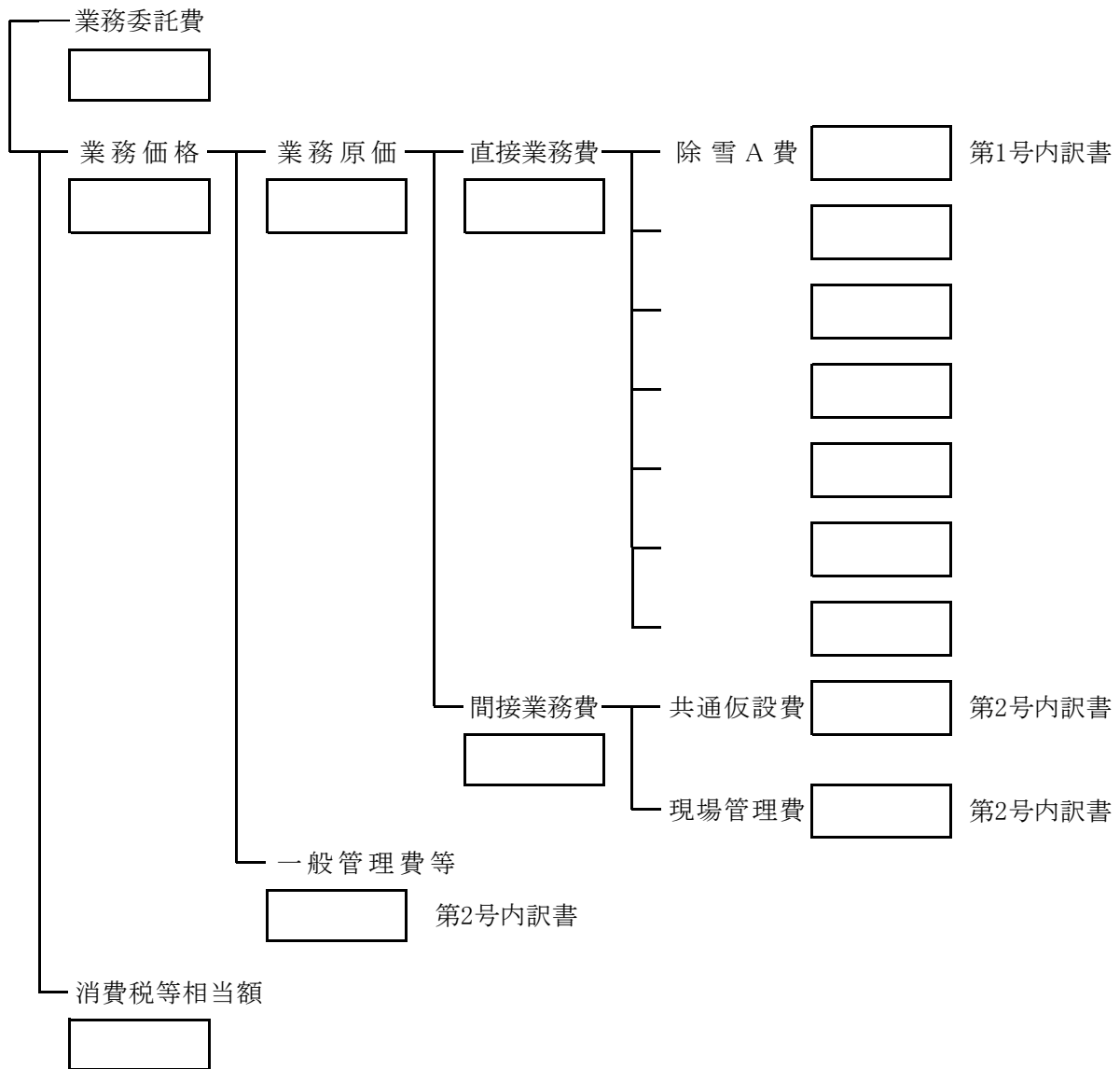
2. 履行期間 契約締結日から、令和4年3月31日までとする。

3. 仕様書 共通仕様書による。

# 業務委託費総括表

(役務名) 茨戸水再生プラザ構内除雪業務

(一金) 円



業務価格単価算出式	業務予定量	業務価格単価	設計係数
除雪A業務価格単価=業務価格×除雪A費÷直接業務費÷業務予定量	29回		

(委託設計書 様式3)

第 1 号 直接業務費内訳書

一金 \_\_\_\_\_ 円

茨戸水再生プラザ構内除雪業務

名 称	形 質	単 位	数 量	単 価	金 額	摘 要
除 雪 A	タイヤショベル 2.1㎡可変プラウ	回	29	(1回当たり)		
計						

(委託設計書 様式4-1)

第2号 諸経費内訳書

茨戸水再生プラザ構内除雪業務

名 称	積 算 計 算	金 額
共通仮設費	$\text{道路維持} \% \times \text{補正係数 } 0.38 = \text{共通仮設費率} \%$	
	$\text{共通仮設費} = \text{直接業務費} \times \text{共通仮設費率}$	円
	<small>※経費率は、R03土木工事積算基準(国交省)による。                  ※共通仮設費は24項目中9項目適用のため、補正係数は0.38とする。</small>	
現場管理費	$\text{道路維持} \% \times \text{補正係数 } 0.67 = \text{現場管理費率} \%$	
	$\text{現場管理費} = (\text{直接業務費} + \text{共通仮設費}) \times \text{現場管理費率}$	円
	<small>※経費率は、R03土木工事積算基準(国交省)による。                  ※現場管理費は24項目中16項目摘要のため、補正係数は0.67とする。</small>	
一般管理費等	$\text{道路維持} \%$	
	$\text{一般管理費} = \text{業務原価} \times \text{一般管理費率}$	円
	<small>※経費率は、R03土木工事積算基準(国交省)による。</small>	

(委託設計書 様式5)

札幌市