

公 示 用

令 和 3 年 度

設 計 書

役務名 創成川水再生プラザ構内除雪業務

令和3年9月

【業務委託設計書作成基準の公表について】

- (1) 業務委託費の積算の透明性・妥当性を図ることを目的として、本市の業務委託設計書作成基準を一部、公表しています。
- (2) 公表は、下水道庁舎1階の閲覧コーナーにある閲覧用パソコン(2台設置)で行っています。
- (3) 提供時間は開庁日の午前9時から午後5時までです。(12時15分から13時00分を除く。)
- (4) 閲覧に当たっては、備付けの情報提供設計書閲覧・複写届に必要な事項を記入し、窓口へ提出してください。
- (5) データの閲覧又は、CD-Rへの複写が可能です。CD-Rは持参してください。

【業務委託設計書作成基準を公表しているのは、下表の業務である。】

| 業務項目 | 対象施設、設備等 |
|------------|---|
| 運転管理業務 | 拓北T、伏古川T、東部T、定山溪T、厚別T 西部SC焼却、西部SC脱水、東部SC、手稲沈砂洗浄C、厚別洗浄C |
| 融雪施設運転管理業務 | 創成川融雪管、厚別融雪槽 |
| 維持管理 | 埋設圧送管、MP施設等 |
| 汚泥等運搬業務 | 沈砂等、定山溪プラザ濃縮汚泥、東部SC等脱水汚泥 |
| 焼却灰運搬業務 | 西部SC |
| クレーン性能検査整備 | |
| 電気設備点検 | 特別高圧、高圧電気、計装、高圧電動機等、シーケンサ等、直流電源 |
| エレベータ点検 | |
| 消防設備点検 | |
| 庭園管理 | |
| 構内除雪 | |

札幌市下水道河川局事業推進部
創成川水処理センター

役務名 創成川水再生プラザ構内除雪業務

業務委託費 _____ 円

一金 業務価格単価 除雪A 円/回

業務価格単価 歩道除雪 円/回

業務価格単価 排雪A 円/台

業務価格単価 排雪B 円/台

業務価格単価 排雪C 円/台

(↓業務予定数量) (↓標準作業時間)

業務量 除雪A 22回 320分/回

(昼間:180分/回、夜間:140分/回)

業務量 歩道除雪 24回 60分/回

業務量 排雪A 1台 -

業務量 排雪B 1台 -

業務量 排雪C 230台 -

内訳 [業務価格 _____ 円
消費税等相当額 _____ 円]

業務説明

1. 業務の概要

- 除雪：構内の除雪を行い、指定場所に雪を堆積する。

除雪A 対象施設：創成川水再生プラザ

- 歩道除雪：歩道の除雪を行い、指定場所に雪を堆積する。

- 排雪：構内に堆積した雪を最寄りの融雪施設等に運搬排雪する。

排雪A 排雪先：新川融雪槽

排雪B 排雪先：新川融雪槽（夜間）

排雪C 排雪先：市内堆積場

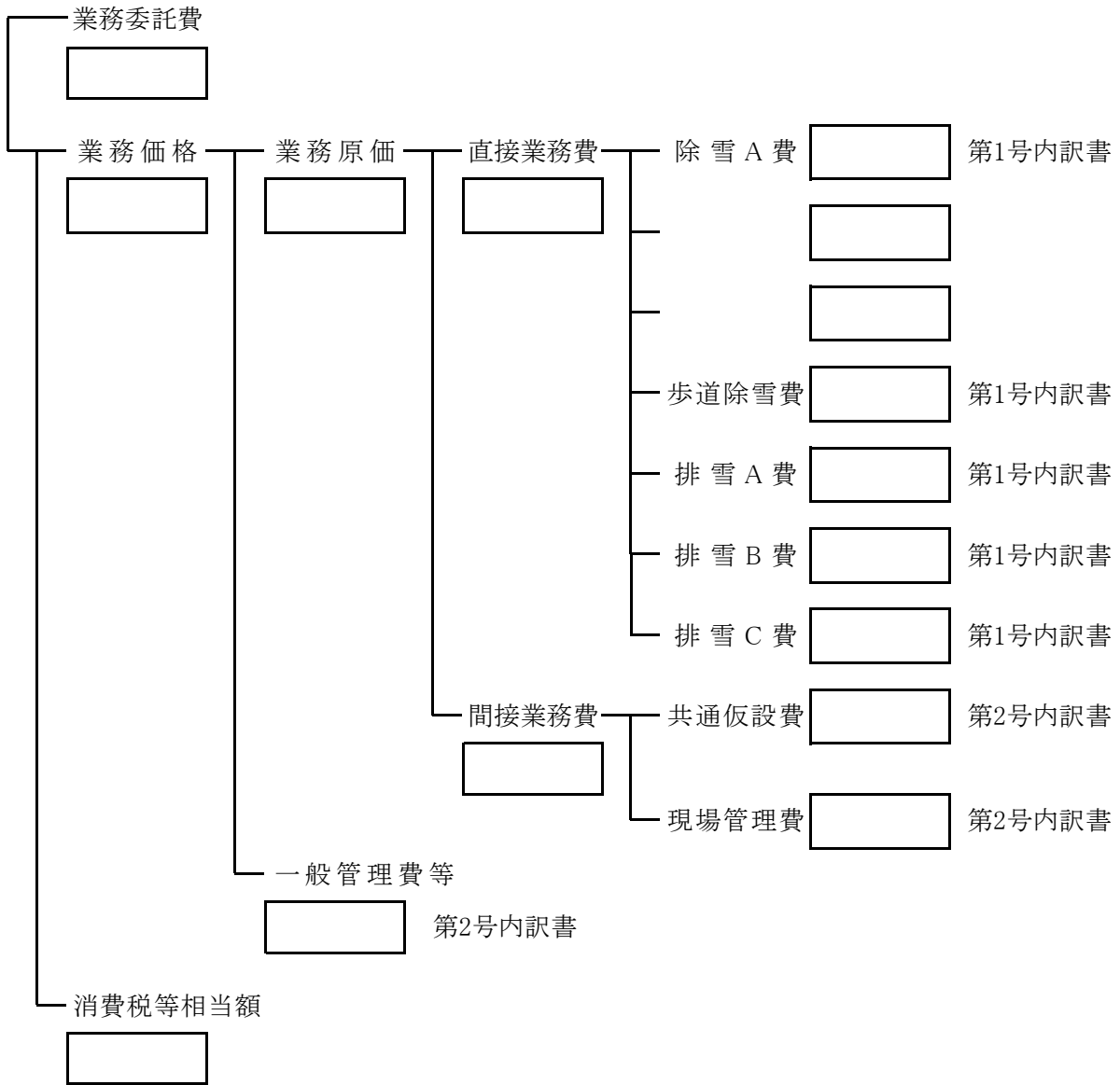
2. 履行期間 契約締結日から、令和4年3月31日までとする。

3. 仕様書 共通仕様書による。

業務委託費総括表

(役務名) 創成川水再生プラザ構内除雪業務

(一金) 円



| 業務価格単価算出式 | 業務予定量 | 業務価格単価 | 設計係数 |
|---|-------|--------|------|
| 除雪A業務価格単価 = 業務価格 × 除雪A費 ÷ 直接業務費 ÷ 業務予定量 | 22回 | | |
| 歩道除雪業務価格単価 = 業務価格 × 歩道除雪費 ÷ 直接業務費 ÷ 業務予定量 | 24回 | | |
| 排雪A業務価格単価 = 業務価格 × 排雪A費 ÷ 直接業務費 ÷ 業務予定量 | 1台 | | |
| 排雪B業務価格単価 = 業務価格 × 排雪B費 ÷ 直接業務費 ÷ 業務予定量 | 1台 | | |
| 排雪C業務価格単価 = 業務価格 × 排雪C費 ÷ 直接業務費 ÷ 業務予定量 | 230台 | | |

(委託設計書 様式3)

第 1 号 直接業務費内訳書

一金 _____ 円

創成川水再生プラザ構内除雪業務

| 名 称 | 形 質 | 単 位 | 数 量 | 単 価 | 金 額 | 摘 要 |
|---------------------|--|-----|-----|---------|-----|-----|
| 除 雪 A | タイヤショベル 2.1m ³ 可変プラウ | 回 | 22 | (1回当たり) | | |
| | | | | | | |
| | | | | | | |
| | | | | | | |
| | | | | | | |
| | | | | | | |
| 歩 道 除 雪 | 小型除雪機12Ps | 回 | 24 | (1回当たり) | | |
| | | | | | | |
| 排 雪 A (片道 4.7km) | 10tダンプトラック 2.1m ³ 標準バケット | 台 | 1 | (1台当たり) | | |
| | | | | | | |
| 排 雪 B (片道 4.7km) | 10tダンプトラック 2.1m ³ 標準バケット | 台 | 1 | (1台当たり) | | |
| | | | | | | |
| 排 雪 C (片道 6.7km) | 10tダンプトラック 2.1m ³ 標準バケット | 台 | 230 | (1台当たり) | | |
| | | | | | | |
| | | | | | | |
| 計 | | | | | | |

(委託設計書 様式4-1)

第2号 諸 経 費 内 訳 書

創成川水再生プラザ構内除雪業務

| 名 称 | 積 算 計 算 | 金 額 |
|--------|---|-----|
| 共通仮設費 | $\text{道路維持} \% \times \text{補正係数} 0.38 = \text{共通仮設費率} \%$ | |
| | $\text{共通仮設費} = \text{直接業務費} \times \text{共通仮設費率}$ | 円 |
| | <small>※経費率は、R03土木工事積算基準(国交省)による。 ※共通仮設費は24項目中9項目適用のため、補正係数は0.38とする。</small> | |
| 現場管理費 | $\text{道路維持} \% \times \text{補正係数} 0.67 = \text{現場管理费率} \%$ | |
| | $\text{現場管理費} = (\text{直接業務費} + \text{共通仮設費}) \times \text{現場管理费率}$ | 円 |
| | <small>※経費率は、R03土木工事積算基準(国交省)による。 ※現場管理費は24項目中16項目摘要のため、補正係数は0.67とする。</small> | |
| 一般管理費等 | $\text{道路維持} \%$ | |
| | $\text{一般管理費} = \text{業務原価} \times \text{一般管理费率}$ | 円 |
| | <small>※経費率は、R03土木工事積算基準(国交省)による。</small> | |
| | | |
| | | |
| | | |
| | | |
| | | |
| | | |
| | | |
| | | |
| | | |
| | | |
| | | |
| | | |
| | | |
| | | |
| | | |
| | | |
| | | |
| | | |
| | | |

(委託設計書 様式5)