

見積参考資料

令和3年度

公示用設計書

役務名 西部下水管理センター構内除排雪業務

札幌市下水道河川局事業推進部

役務名 西部下水管理センター構内除排雪業務

業務委託費 \_\_\_\_\_ 円

一金 業務価格単価 構内除雪

業務価格単価 運搬排雪 (夜間)

業務価格単価 運搬排雪 (昼間)

業務量 構内除雪 (↓業務予定数量) 21回 (↓標準作業時間) 80分/回

業務量 運搬排雪 (夜間) 50台 -

業務量 運搬排雪 (昼間) 50台 -

内訳 [ 業務価格 \_\_\_\_\_ 円  
消費税等相当額 \_\_\_\_\_ 円 ]

### 業務説明

#### 1. 業務の概要

(1) 当構内の積雪深が10cmを超えた場合に行う。

(2) 本市の指示により、構内に堆積されている雪の運搬排雪を行う。

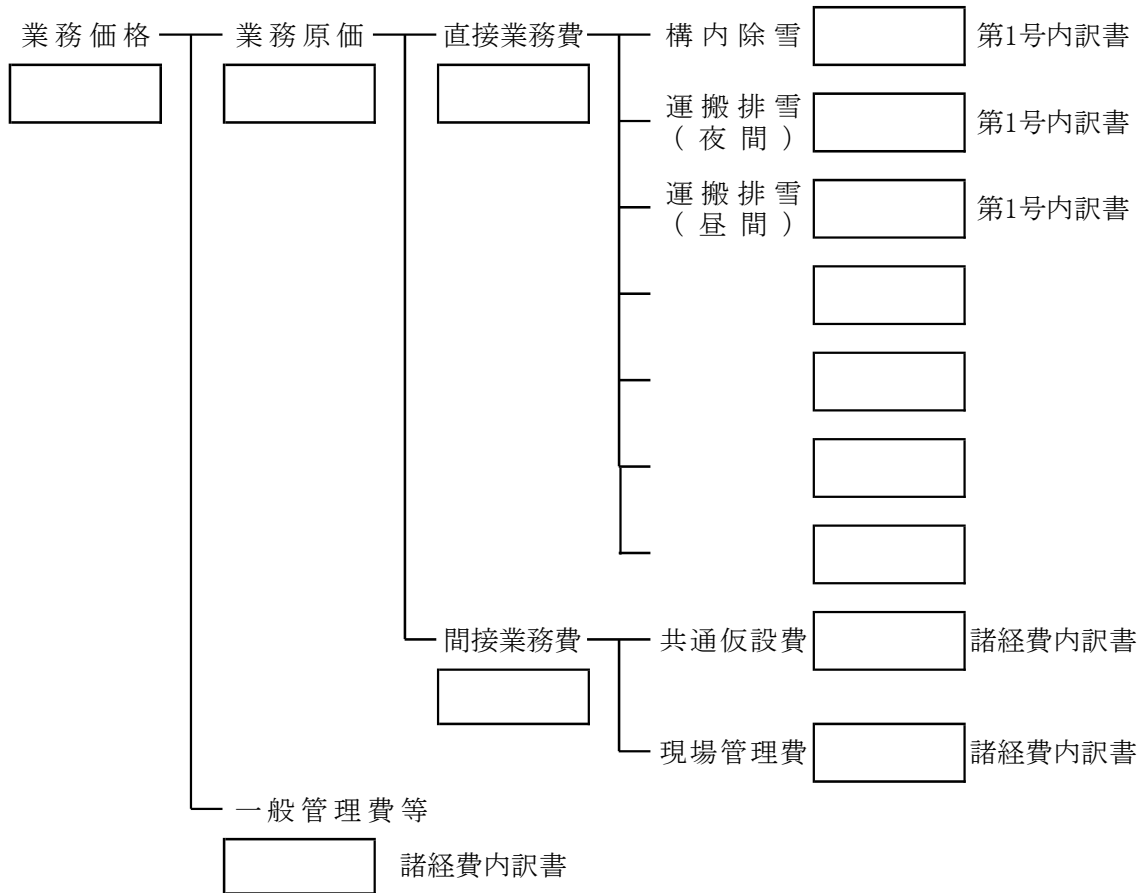
(3) 除雪面積 2,860 m<sup>2</sup> 運搬排雪 1,400 m<sup>3</sup>

2. 履行期間 契約締結日から、令和4年3月31日までとする。

3. 仕様書 特記仕様書による。

# 業務委託費総括表

(役務名) 西部下水管理センター構内除排雪業務



業務価格単価算出式	業務予定量	業務価格単価	設計係数
構内除雪業務価格単価＝業務価格×構内除雪費÷直接業務費÷業務予定量	21回		
運搬排雪(夜間)業務価格単価＝業務価格×運搬排雪費(夜間)÷直接業務費÷業務予定量	50台		
運搬排雪(昼間)業務価格単価＝業務価格×運搬排雪費(昼間)÷直接業務費÷業務予定量	50台		

(委託設計書 様式3)



第 1 号 直接業務費内訳書

一金 \_\_\_\_\_ 円

西部下水管理センター構内除排雪業務

名 称	形 質	単 位	数 量	単 価	金 額	摘 要
構内除雪	【除雪】タイヤショベル2.1 m <sup>3</sup> 可変プラウ	回	21	(1回当たり)		
運搬排雪(夜間) (片道 0.5km)	【排雪】10tダンプトラック(夜間) 【排雪】タイヤショベル2.1m <sup>3</sup> 標準バケット(夜間)	台	50	(1台当たり)		
運搬排雪(昼間) (片道 0.5km)	【排雪】10tダンプトラック(昼間) 【排雪】タイヤショベル2.1m <sup>3</sup> 標準バケット(昼間)	台	50	(1台当たり)		
計						
再 計						

(委託設計書 様式4-1)