

# 公 示 用

令 和 3 年 度

設 計 書

役務名 創成川融雪管運転管理業務

令和3年8月

【業務委託設計書作成基準の公表について】

- (1) 業務委託費の積算の透明性・妥当性を図ることを目的として、本市の業務委託設計書作成基準を一部、公表しています。
- (2) 公表は、下水道庁舎1階の閲覧コーナーにある閲覧用パソコン(2台設置)で行っています。
- (3) 提供時間は開庁日の午前9時から午後5時までです。(12時15分から13時00分を除く。)
- (4) 閲覧に当たっては、備付けの情報提供設計書閲覧・複写届に必要事項を記入し、窓口へ提出してください。
- (5) データの閲覧又は、CD-Rへの複写が可能です。CD-Rは持参してください。

【業務委託設計書作成基準を公表しているのは、下表の業務である。】

業務項目	対象施設、設備等
運転管理業務	拓北T、伏古川T、東部T、定山溪T、厚別T
	西部SC焼却、西部SC脱水、東部SC、手稲沈砂洗浄C、厚別洗浄C
融雪施設運転管理業務	創成川融雪管、厚別融雪槽
維持管理	埋設圧送管、MP施設等
汚泥等運搬業務	沈砂等、定山溪プラザ濃縮汚泥、東部SC等脱水汚泥
焼却灰運搬業務	西部SC
クレーン性能検査整備	
電気設備点検	特別高圧、高圧電気、計装、高圧電動機等、シーケンサ等、直流電源
エレベータ点検	
消防設備点検	
庭園管理	
構内除雪	

札幌市下水道河川局事業推進部  
創成川水処理センター

役務名

創成川融雪管運転管理業務

業務委託費 \_\_\_\_\_ 円

一金内訳	①監視業務単価	_____ 円/日
	②保守点検業務単価	_____ 円/日
	③運転開始及び終了時点検業務	_____ 円/式
	④ITV設備点検業務	_____ 円/式
	⑤流雪溝運転時点検業務単価	_____ 円/日
	⑥臨時対応業務単価	_____ 円/時間
	⑦安全対策業務	_____ 円/式
	①監視業務予定日数	_____ 20 日
	②保守点検業務予定日数	_____ 60 日
	③運転開始及び終了時点検業務	_____ 1 式
	④ITV設備点検業務	_____ 1 式
	⑤流雪溝運転時点検業務予定日数	_____ 10 日
	⑥臨時対応業務予定時間	_____ 10 時間
	⑦安全対策業務	_____ 1 式
業務価格	_____ 円	
消費税等相当額	_____ 円	

業務説明

1 業務の概要

本業務は、札幌市の雪対策事業の一環として使用する創成川融雪管の運転操作監視、保守点検及び場内作業等を行うものである。

2 履行期間

- 契約締結日から令和4年3月31日まで  
 契約書に示す着手の日から \_\_\_\_\_ 日以内  
 令和 \_\_\_\_\_ 年4月1日から令和 \_\_\_\_\_ 年3月31日まで

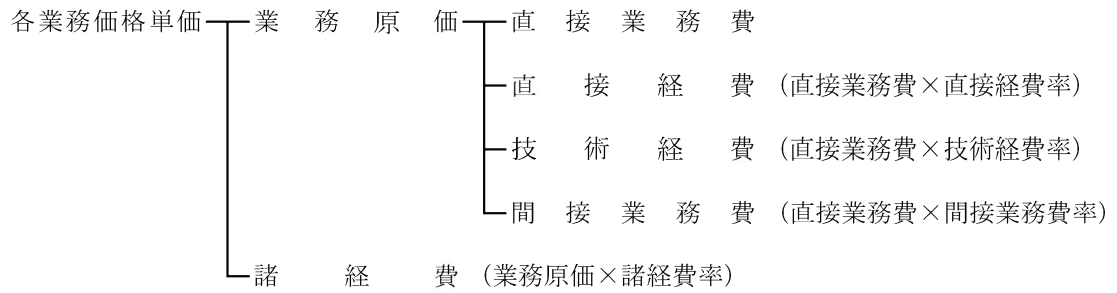
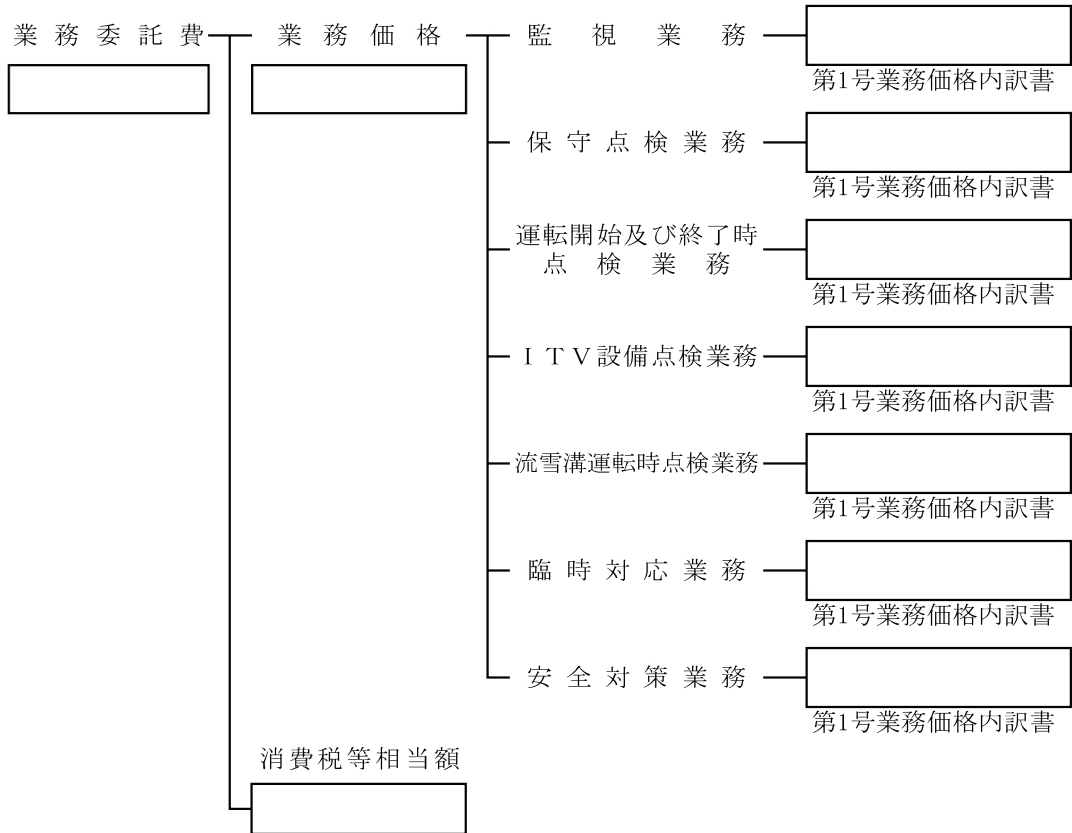
3 仕様書

- 別添共通仕様書及び特記仕様書による。  
 別添仕様書による。

# 業 務 委 託 費 総 括 表

(役務名) 創成川融雪管運転管理業務

一 金 円



第 1 号

業務価格

内訳書

一金 \_\_\_\_\_ 円

名 称	形 質	単 位	数 量	単 価	金 額	摘 要
監視業務		日	20			第1号 調書
保守点検業務		日	60			第2号 調書
運転開始及び 終了時点検業務		式	1			第3号 調書
ITV 設 備 点 検 業 務		式	1			第4号 調書
流雪溝運転時 点 検 業 務		日	10			第5号 調書
臨時対応業務		時間	10			第6号 調書
安全対策業務		式	1			第7号 調書
計						

札幌市

(委託設計書 様式4)

# 単 価 算 出 調 書

創成川融雪管運転管理業務

第 1 号 調 書			
名 称	積 算 計 算	金 額	摘 要
監視業務価格単価  円/日	直接業務費 = 技能員 (割増) × 人工	円	
	= 円 × 2.13人		
	= 円		
	業務価格単価 = 直接業務費 × 経費率		
	= 円 ×		
	= 円		
第 2 号 調 書			
名 称	積 算 計 算	金 額	摘 要
保守点検業務 価格単価  円/日	直接業務費 = 主任 (割増) × 人工	円	
	= 円 × 2.13人		
	= 円		
	業務価格単価 = 直接業務費 × 経費率		
	= 円 ×		
	= 円		
第 3 号 調 書			
名 称	積 算 計 算	金 額	摘 要
運転開始及び終了時 点検業務  円/式	直接業務費 = 主 任 × 人工	円	
	= 円 × 21.3人		
	= 円		
	業務価格単価 = 直接業務費 × 経費率		
	= 円 ×		
	= 円		

# 単 価 算 出 調 書

創成川融雪管運転管理業務

第 4 号 調 書			
名 称	積 算 計 算	金 額	摘 要
I T V設備点検業務  円/式	直接業務費 = 技術者時間単価 × 時間	円	
	= 円/時間 × 52時間		
	= 円		
	業務価格単価 = 直接業務費 × 経費率		
	= 円 ×		
	= 円		
第 5 号 調 書			
名 称	積 算 計 算	金 額	摘 要
流雪溝運転時点検 業務価格単価  円/日	直接業務費 = 主任 × 人工	円	
	= 円 × 0.375人		
	= 円		
	業務価格単価 = 直接業務費 × 経費率		
	= 円 ×		
	= 円		
第 6 号 調 書			
名 称	積 算 計 算	金 額	摘 要
臨時対応業務 価格単価  円/時間	直接業務費 = 主任（緊急）時間単価 × 人工	円	
	= 円/時間 × 4.0人		
	= 円		
	業務価格単価 = 直接業務費 × 経費率		
	= 円 ×		
	= 円		

