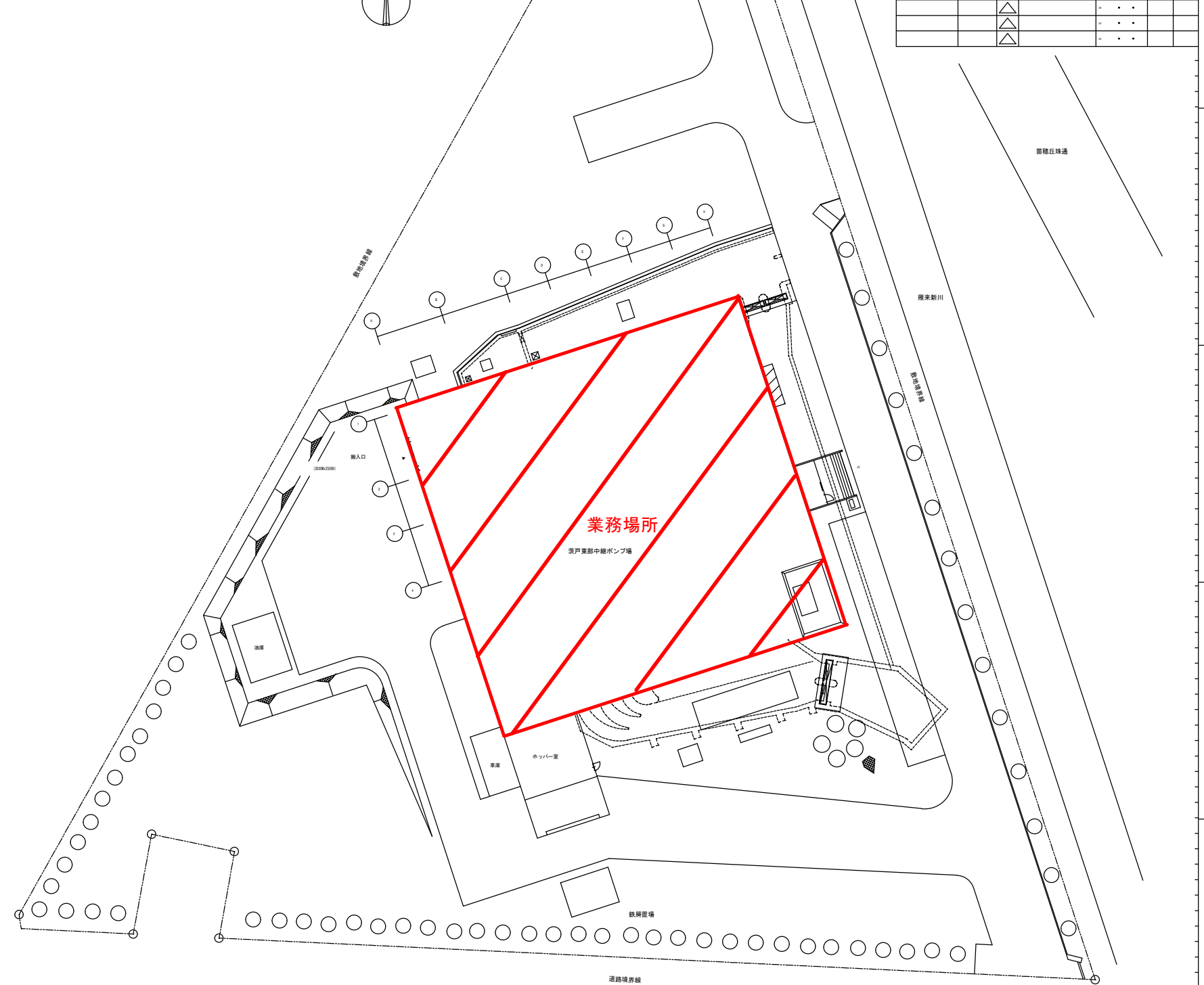
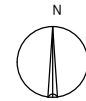


札幌市東区北丘6条4丁目1番1号



付近案内図 S=1:5000

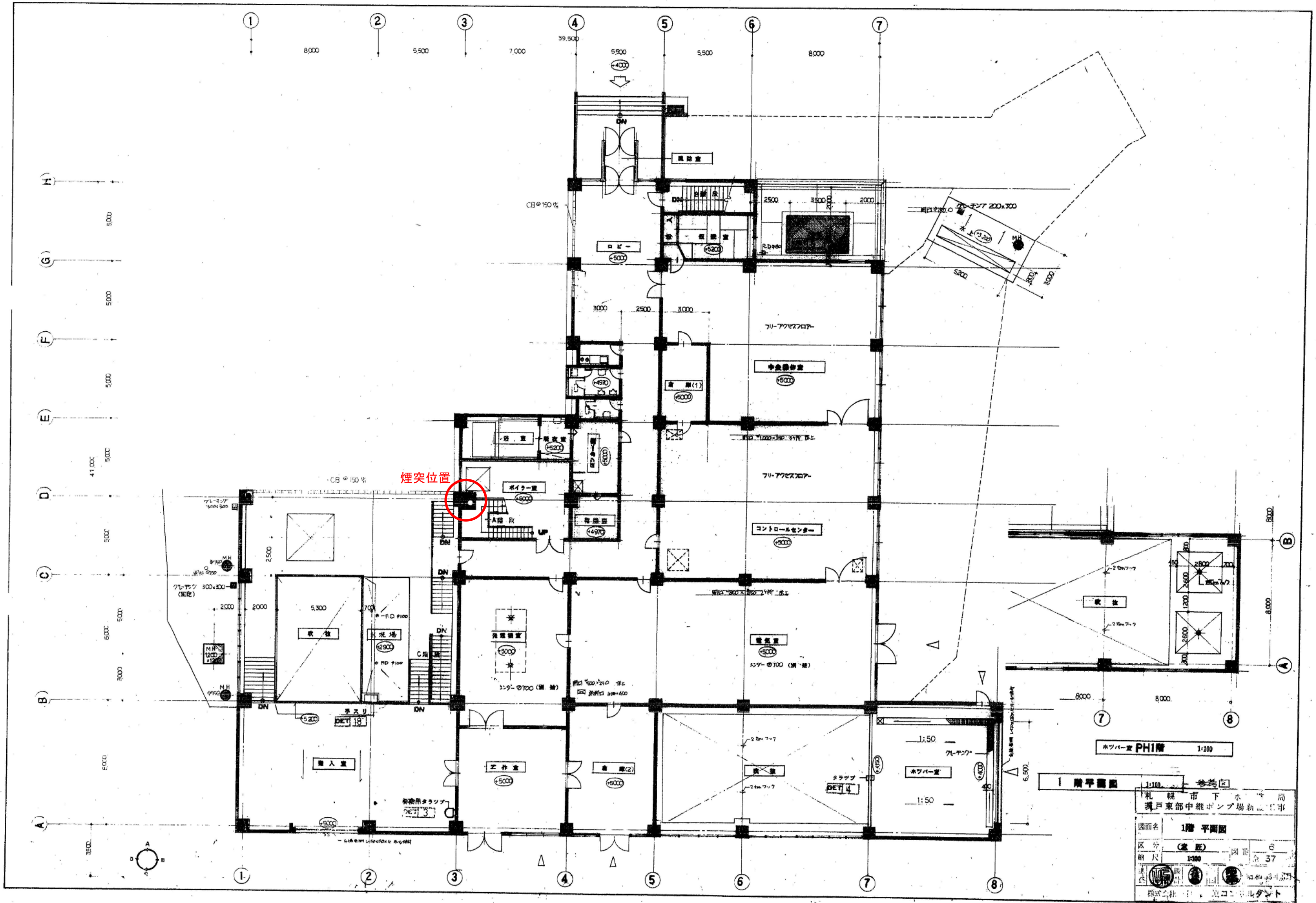


配置図 S=1:300

仕様		数量		単位		備考	
品名	仕様	数量	単位	品名	仕様	数量	単位
△							
△							
△							
△							
△							
△							
△							

茨戸東部中継ポンプ場

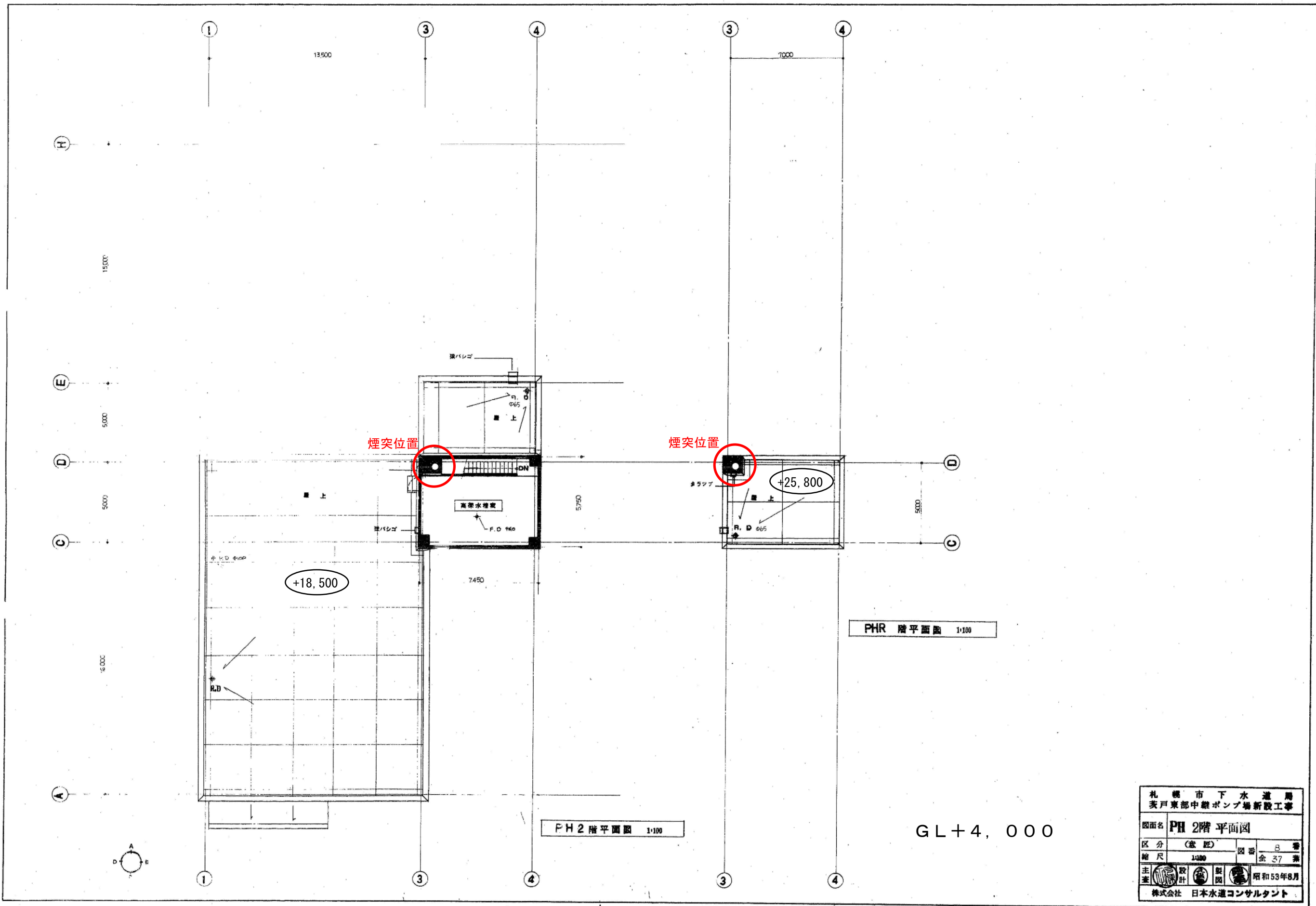
茨戸東部中継ポンプ場給湯・暖房用煙突（廃止・囲込済）



ホッパー室 PH1階 1:100

1階平面図 1:100 参考図

図面名	1階平面図		
区分	(建設)	図番	6
縮尺	1:100	全頁	37
進捗			
株式会社	エコーシステム		

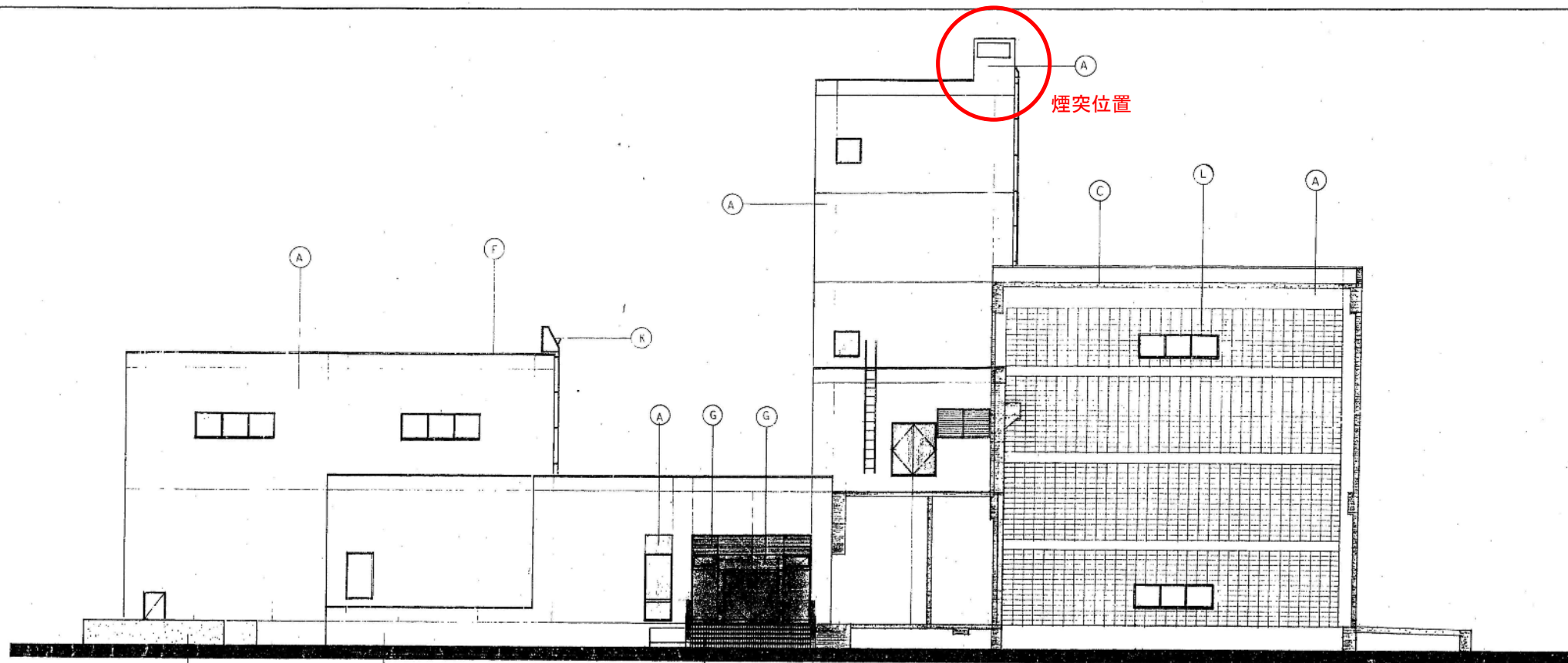


PH2 階平面図 1:100

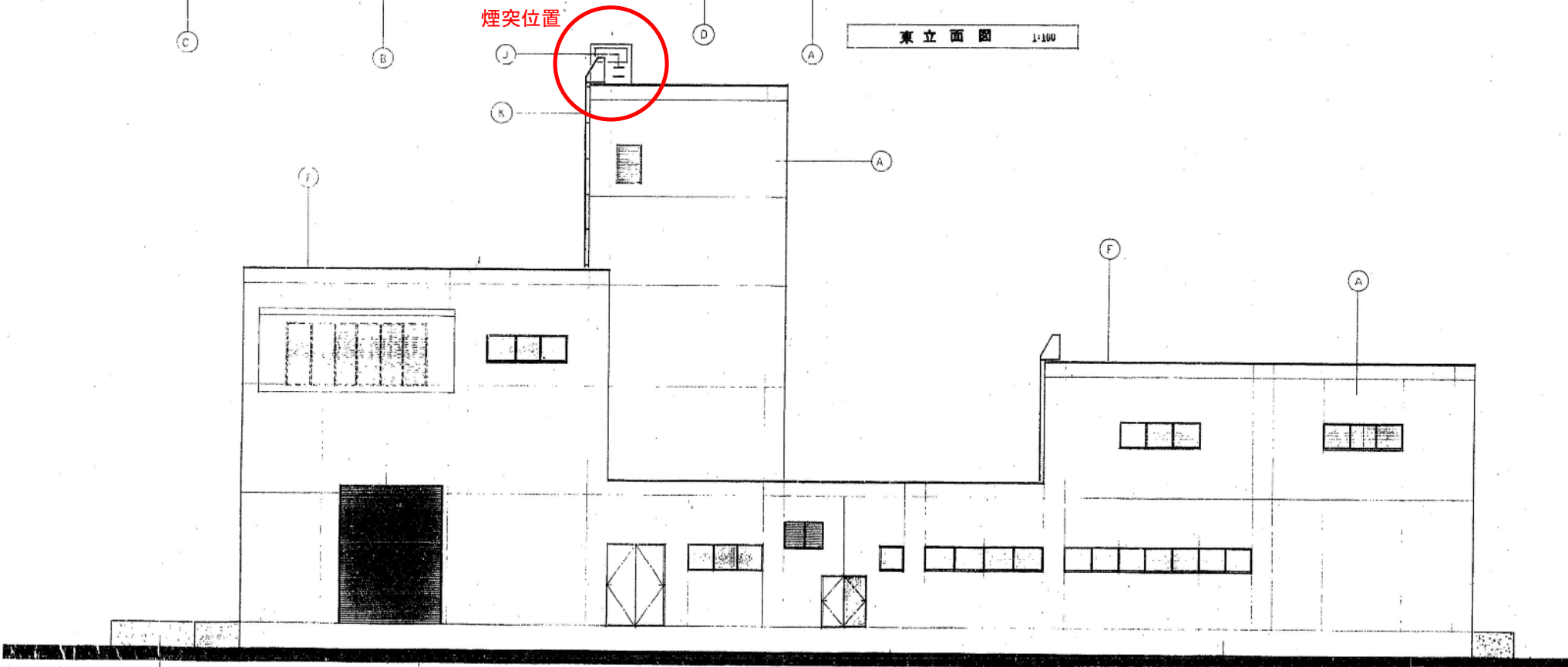
PHR 階平面図 1:100

GL+4, 000

札幌市下水道局 実戸東部中継ポンプ場新設工事			
図面名	PH 2階平面図		
区分	(倉庫)	図番	B 巻
縮尺	1/100	全張	37 張
主 査	設 計	製 図	昭和53年8月
株式会社 日本水道コンサルタント			



東立面図 1:100



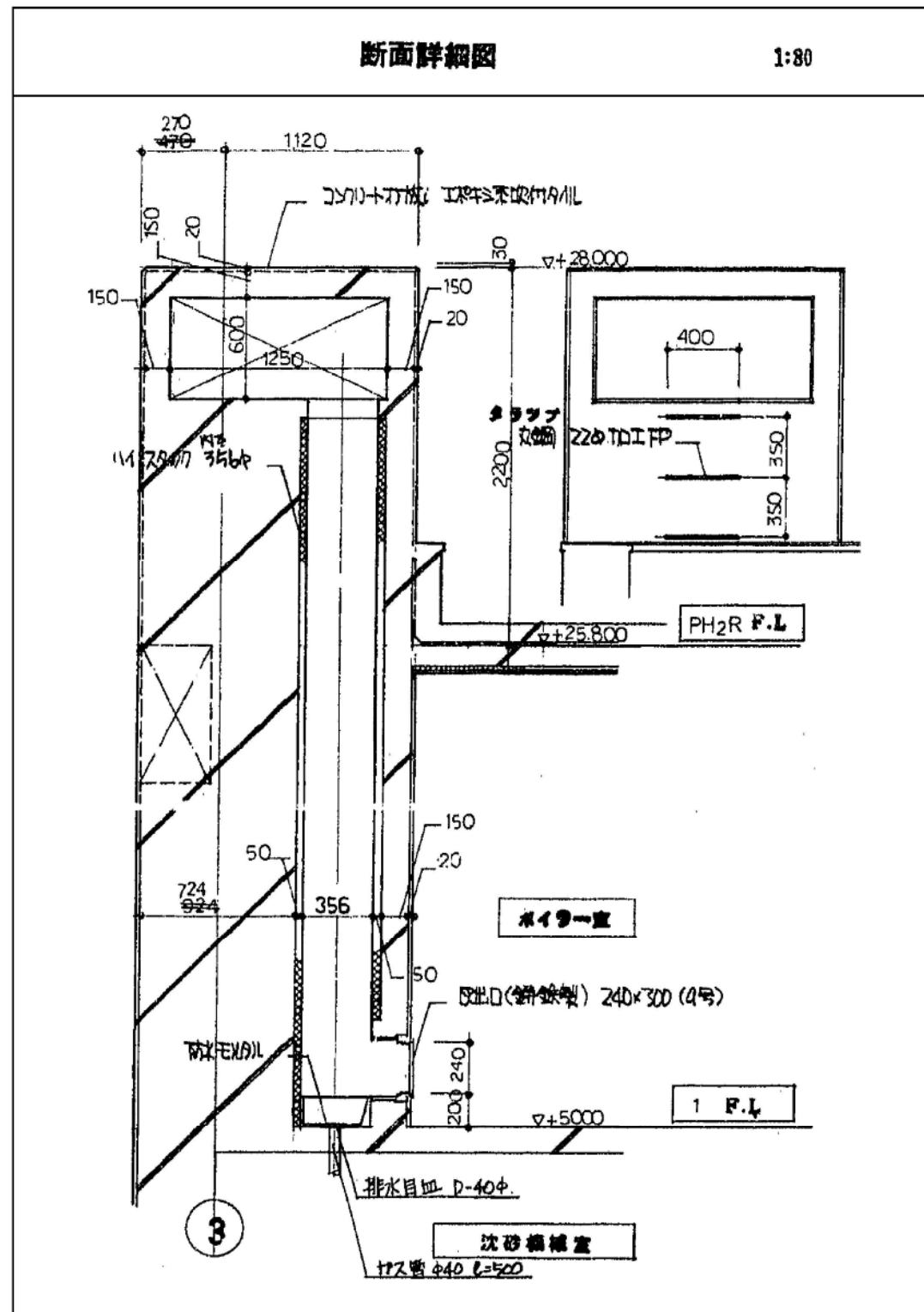
西立面図 1:100

凡例	
Ⓐ	土壌改良コンクリート打設(工務局委託)のり工
Ⓑ	モルタル工
Ⓒ	コンクリート打設
Ⓓ	床厚100均等厚90均等
Ⓕ	アルミ ①5 曲げ加工
Ⓖ	アルミ ②20 曲げ加工
Ⓗ	アルミ ③(75×25)
Ⓘ	ステンレス(75×25) FP
Ⓙ	ガラス (1000×1000) FP
Ⓚ	鏡面仕上げ (75×1000) FP
Ⓛ	コンクリートブロック ①50% ②イソシス吹付付工

札幌市下水道局 表戸東部中継ポンプ場新設工事			
図面名	立面図 その1		
区分	(意匠)	図番	15番
縮尺	1:100	全	37葉
主	設計	製	昭和53年8月
株式会社 日本水道コンサルタント			

断面詳細図

1:80



札幌市下水道局 美戸東部中継ポンプ場新設工事			
図面名	断面詳細図		
区分	(意匠)	四番	22番
縮尺	1/80	全	37葉
主査	設計	製図	昭和53年8月
株式会社 日本水道コンサルタント			