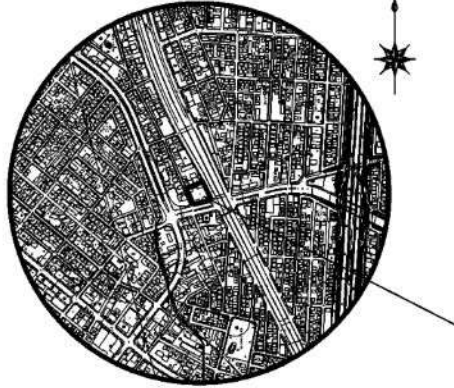


位置図 S=1:10,000

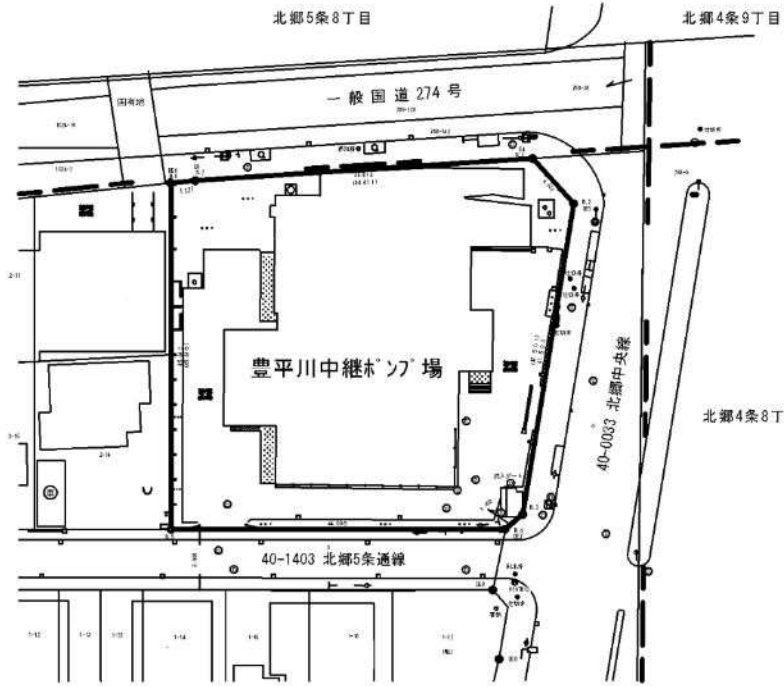


白石区



北郷5条8丁目

北郷4条9丁目



北郷5条7丁目

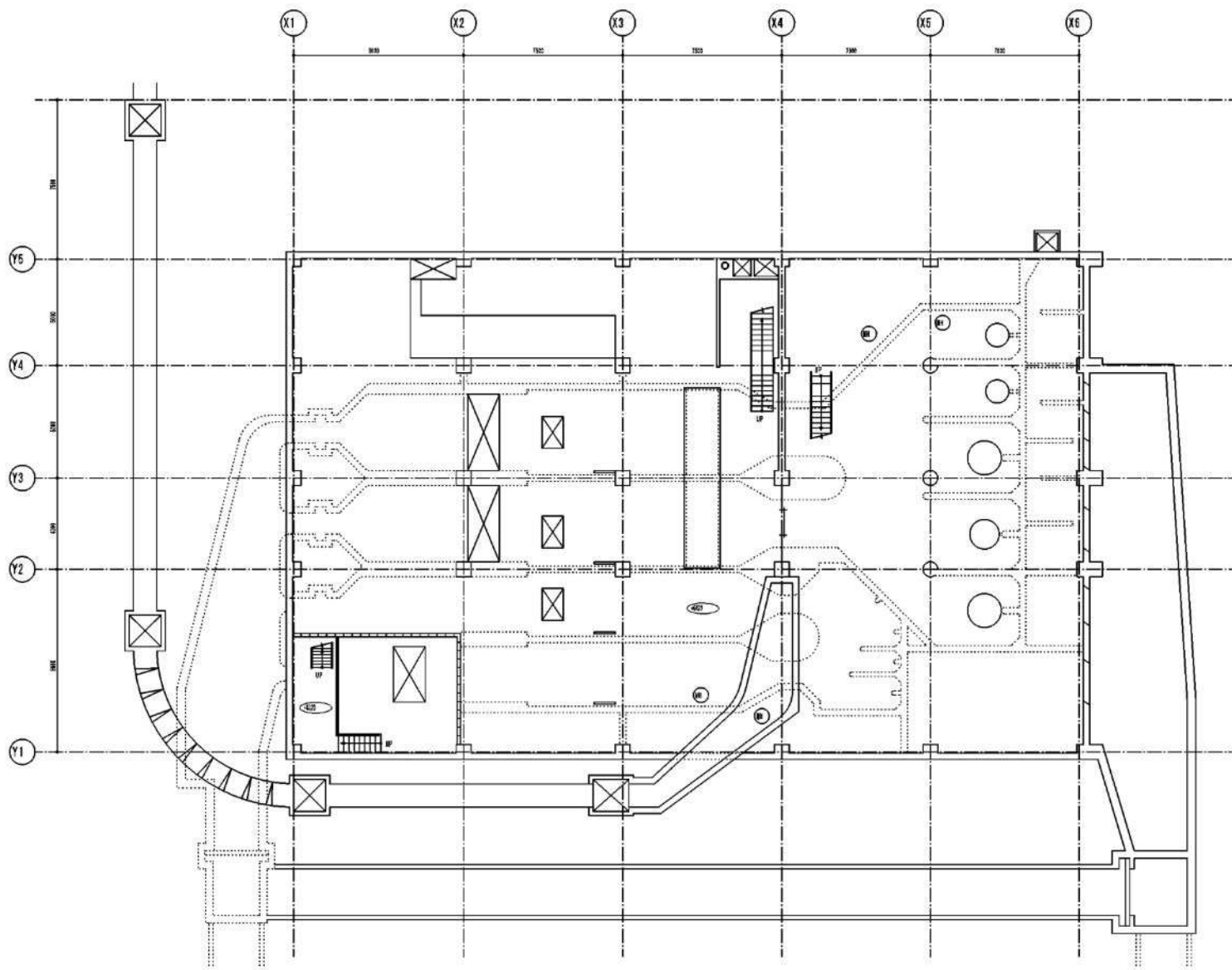
北郷4条8丁目

凡例			
	歩道 (段差)	歩道標識	点字ブロック
	歩道 (縁石)	指示標識	防火ホース
	歩道 (防縁種)	抵抗誘導線	セメント コンクリート舗装
	石・コンクリート レンガ・ブロック舗装	カーブミラー	車線標識
	坂・トタンペイ	屋根歩道橋	単気筒標識
	生 障	電力柱	自動標識
	熱 さ く	電話柱	特口標識
	防凍種 (ケーブル)	共架柱	C線標識
	防凍種 (パイプ)	有線柱	移動
	防凍種 (レール)	支柱 (木)	起立
	防凍種 (チェーン)	支柱 (ワイヤー)	終点
	有 音 割 溝	バス停	市町村界
	無 音 割 溝	段差低下	市街市区域境界
	溝 蓋 割 溝	信号灯	区界
	植栽樹・植栽草	消火栓	条丁目字界
	市設道路灯	郵便ポスト	新設石庫
	私設道路灯	公衆電話	既設石庫
	道路標識板	火災報知器	新設金庫標
	大型案内標識	マンホール 電気・ガス・熱	既設金庫標
	案内標識	マンホール 水道・下水・ガス	井
	警戒標識	雨水剣・汚水剣	公共基準点

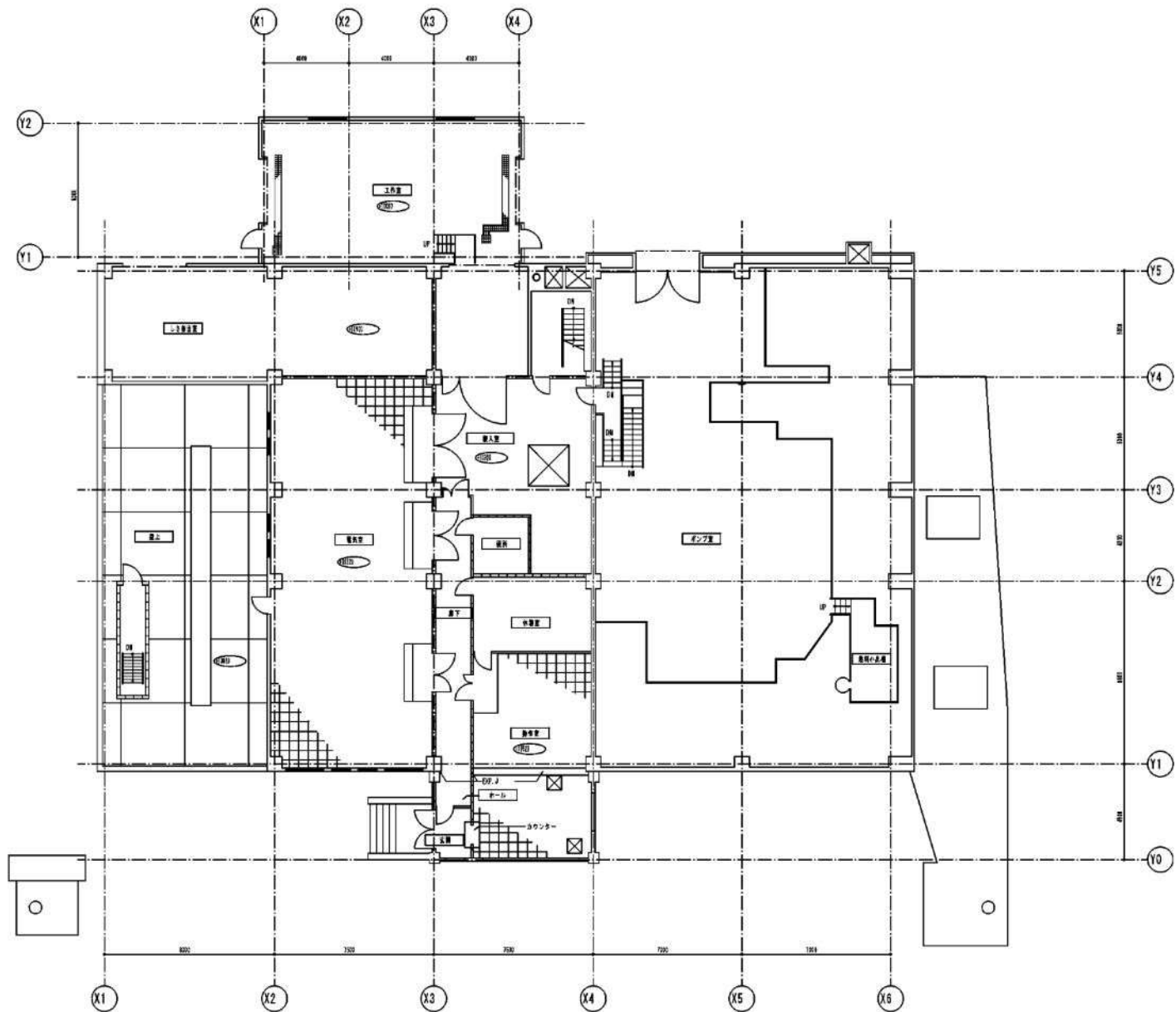
上記以外については札幌市凡例による。

(参考図) 豊平川中継ポンプ場

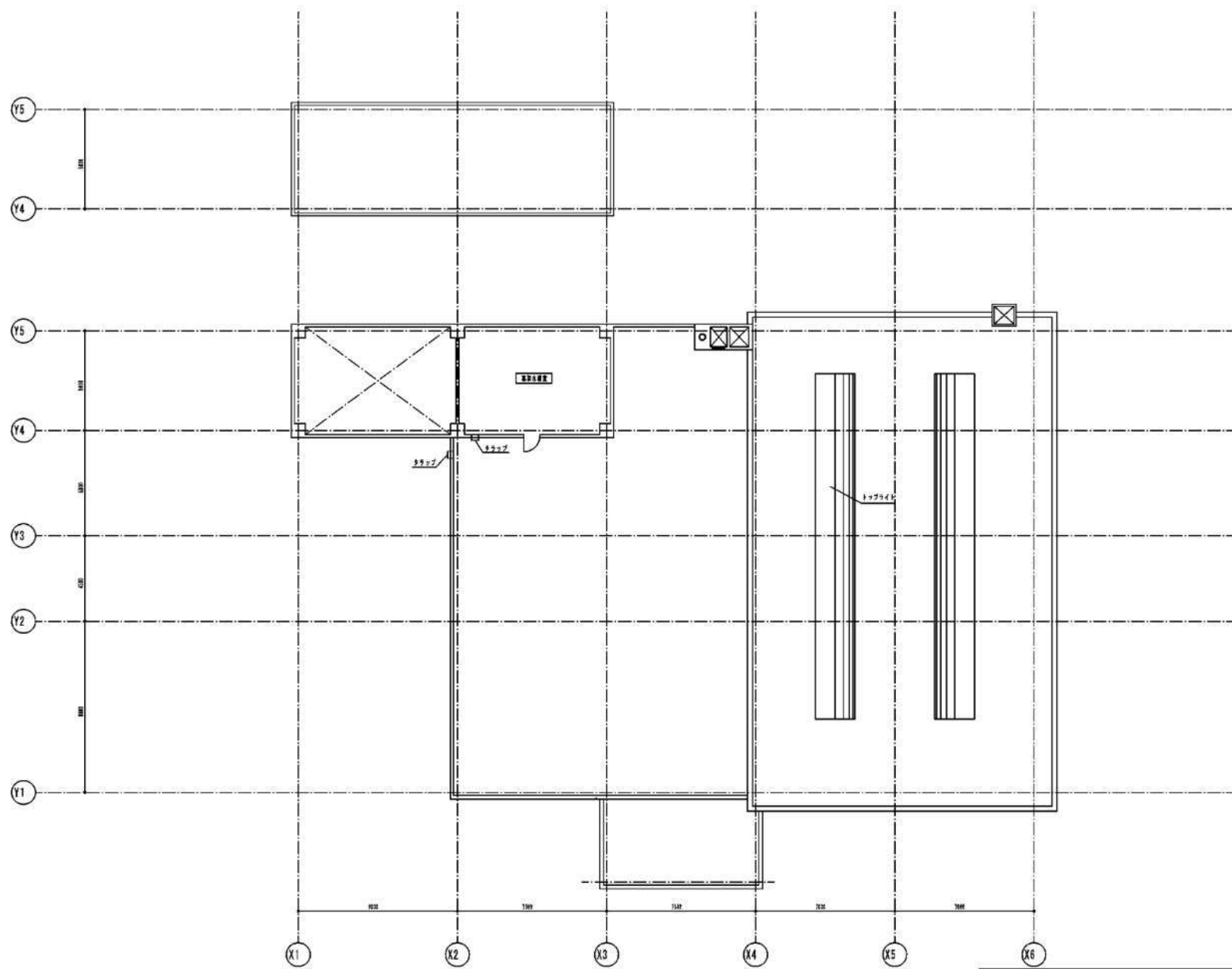
札幌市白石区北郷5条7丁目2-25



豊平川中継ポンプ場 地下2階・地下1階平面図

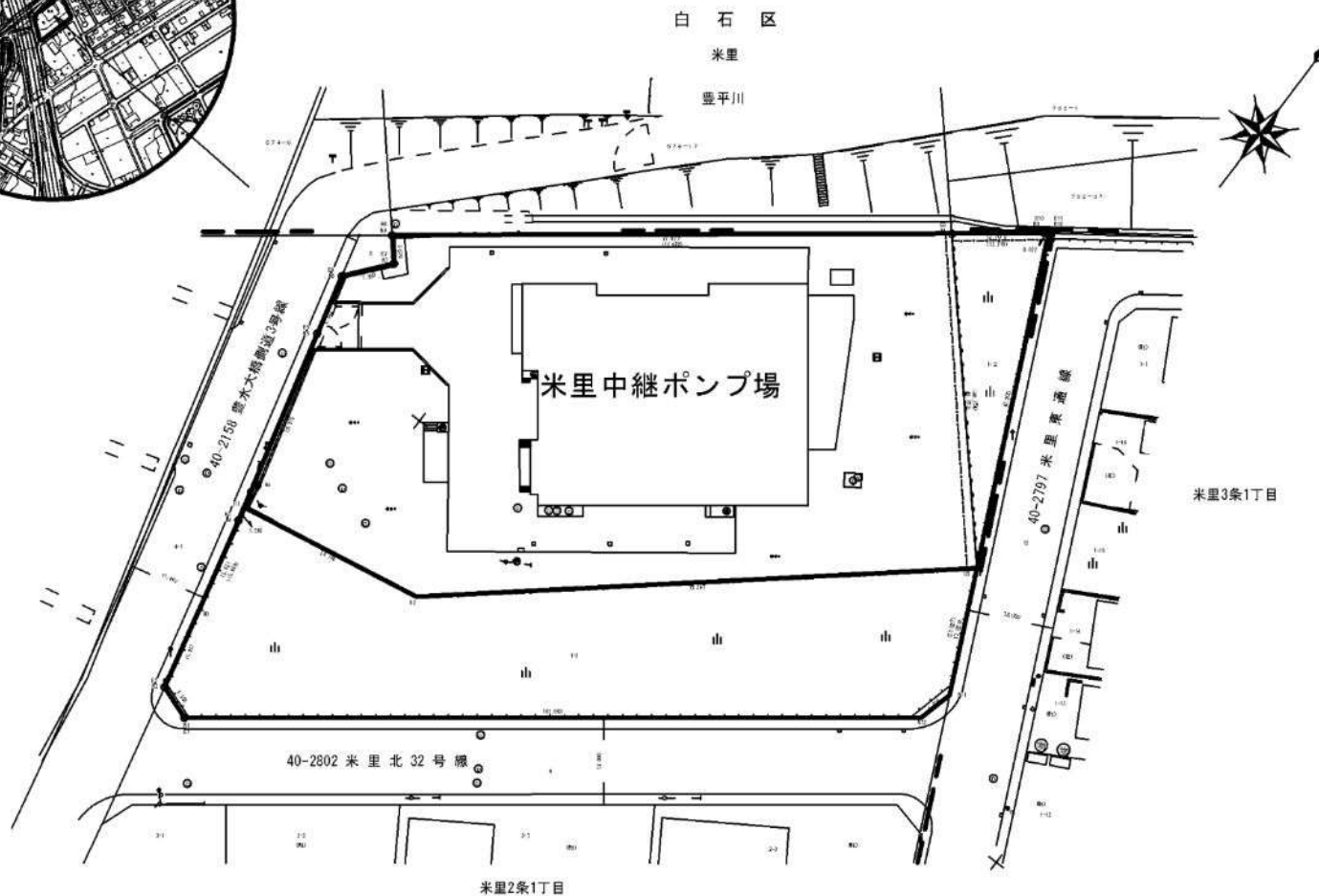
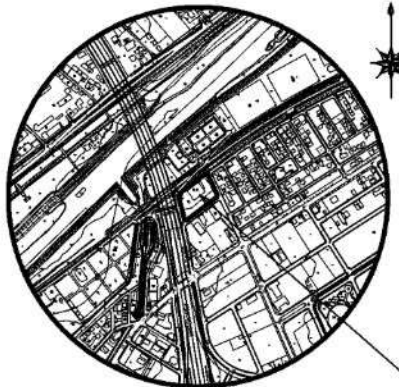


豊平川中継ポンプ場 1階平面図



豊平川中継ポンプ場 R階平面図

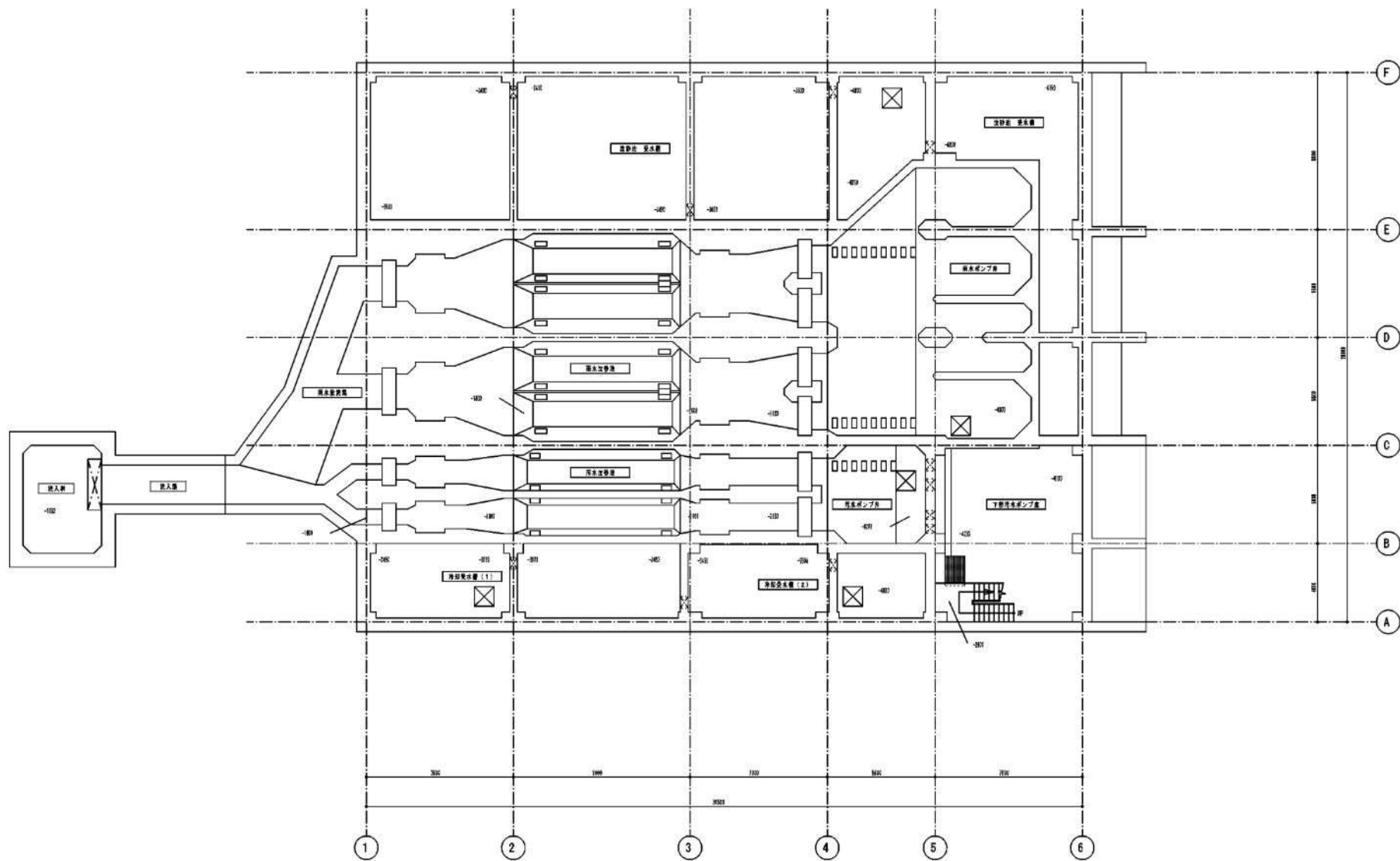
位置図 S=1:10,000



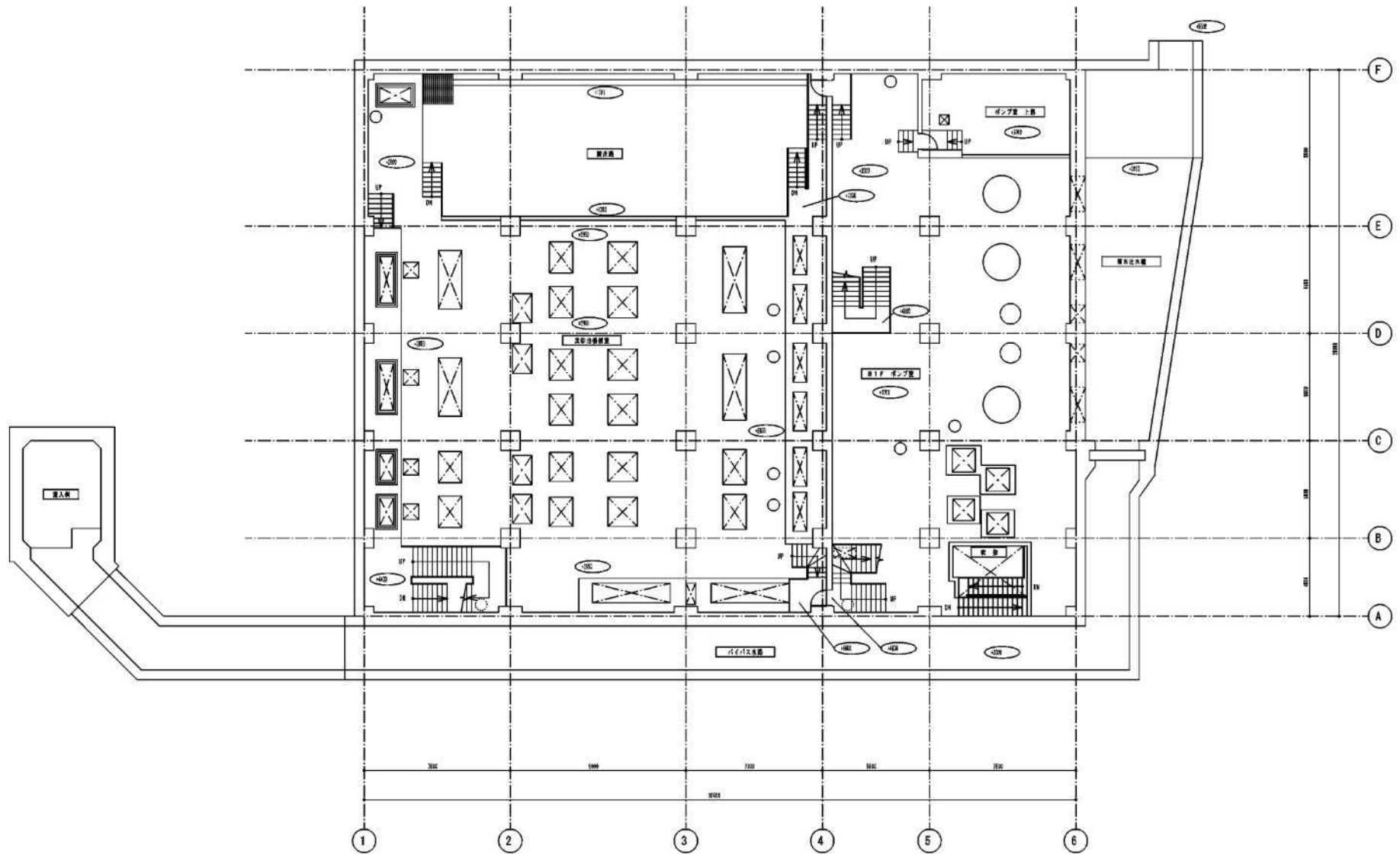
凡例			
	歩道 (段差)	↑	標高標識
	歩道 (舗石)	↑	指示標識
	歩道 (舗装)	○	視覚誘導線
	モ・コンクリート レンガ・ブロックヘイ	○	カーブミラー
	扉・トタンヘイ		植栽の透視
	生 柱	◆	電力柱
	鉄 柱	◆	電柱
	非導線 (ケーブル)	◆	共架柱
	非導線 (パイプ)	◆	有柱柱
	非導線 (レベル)	◆	支柱 (水)
	非導線 (ワイヤー)	◆	支柱 (ワイヤー)
	乗 客 乗 降	◆	バス停
	乗 客 乗 降	◆	経路切下
	乗 客 乗 降	◆	信号灯
	植樹樹・植樹帯	◆	消火栓
	市営街路灯	○	郵便ポスト
	私営街路灯	○	公衆電話
	消防警報機	○	火災報知器
	大型マンホール	○	マンホール 覆蓋・蓋蓋・敷
	小型マンホール	○	マンホール 水道・下水・ガス
	植樹標識	◆	雨水樹・瓦木樹
	点字ブロック	■	
	防火水栓	■	
	セメント コンクリート舗装	■	
	高級舗装	■	
	普通舗装	■	
	自然舗装	■	
	特別舗装	■	
	〇舗装	■	
	砂利	■	
	起点	■	
	終点	■	
	市町村界	■	
	市街北区域境界	■	
	区界	■	
	条丁目字界	■	
	新設石標	●	
	既設石標	●	
	新設金属標	●	
	既設金属標	●	
	新設金属標	●	
	新	●	
	公共乗車点	▲	

上記以外については札幌市凡例業による。

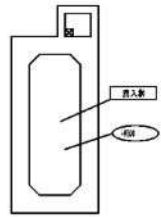
(参考図) 米里中継ポンプ場
札幌市白石区米里2条1丁目1-1



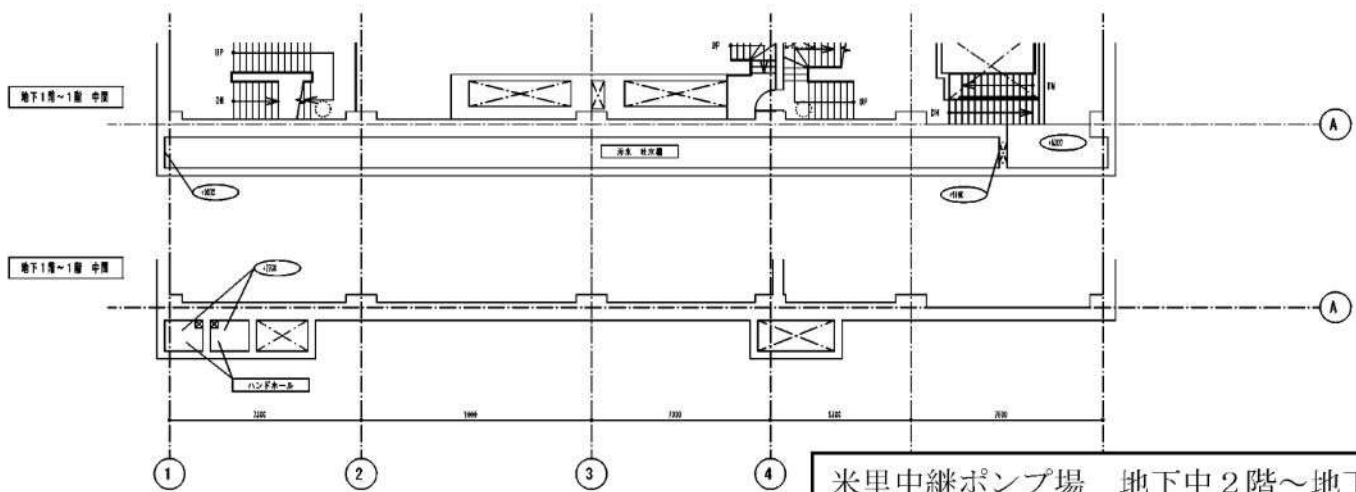
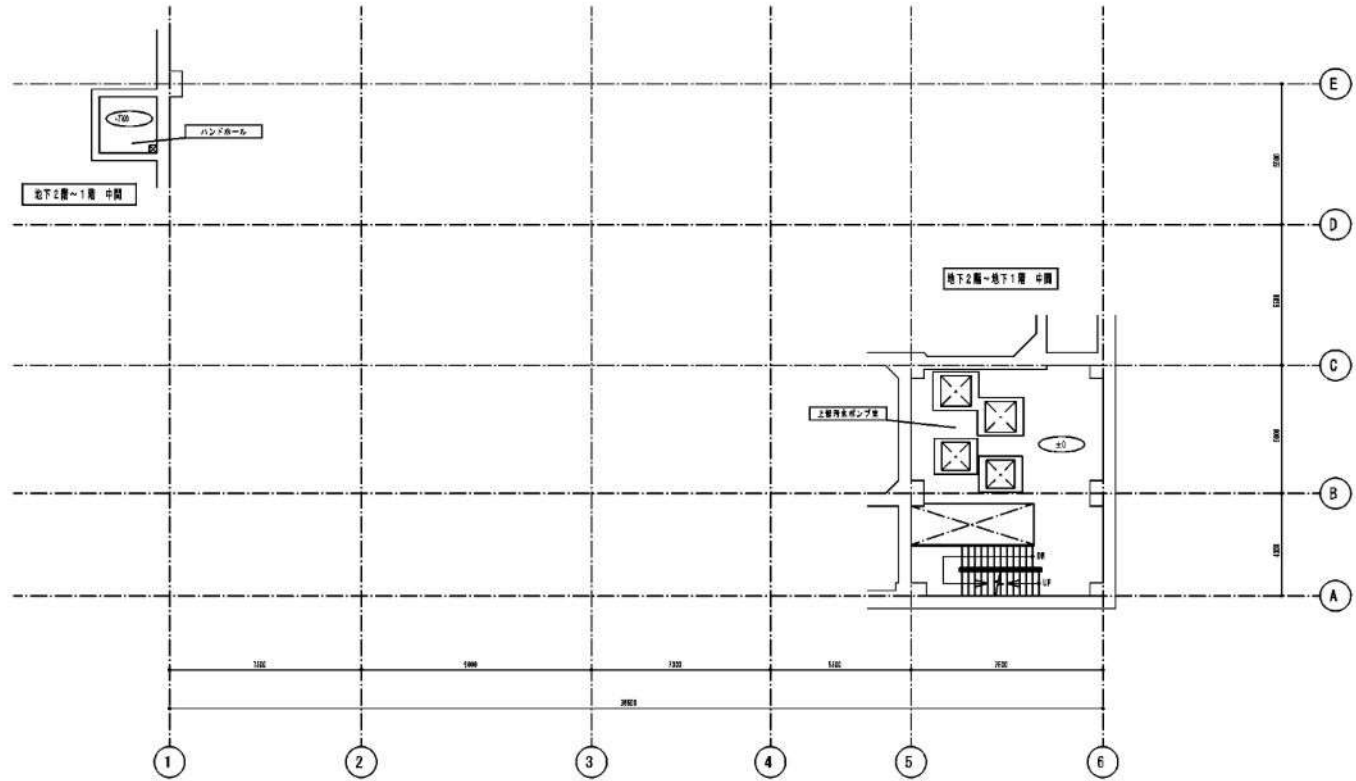
米里中継ポンプ場 地下2階平面図



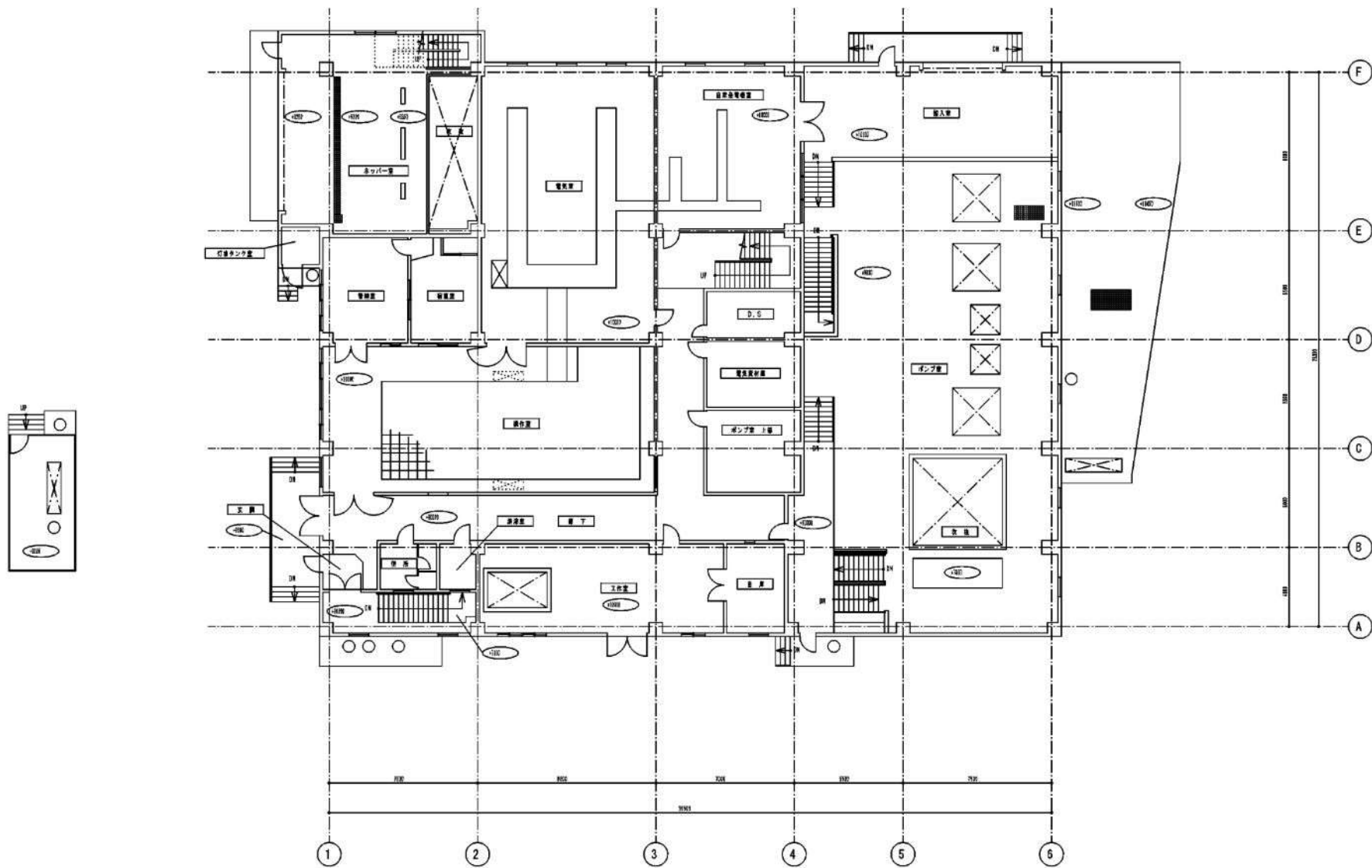
米里中継ポンプ場 地下1階平面図



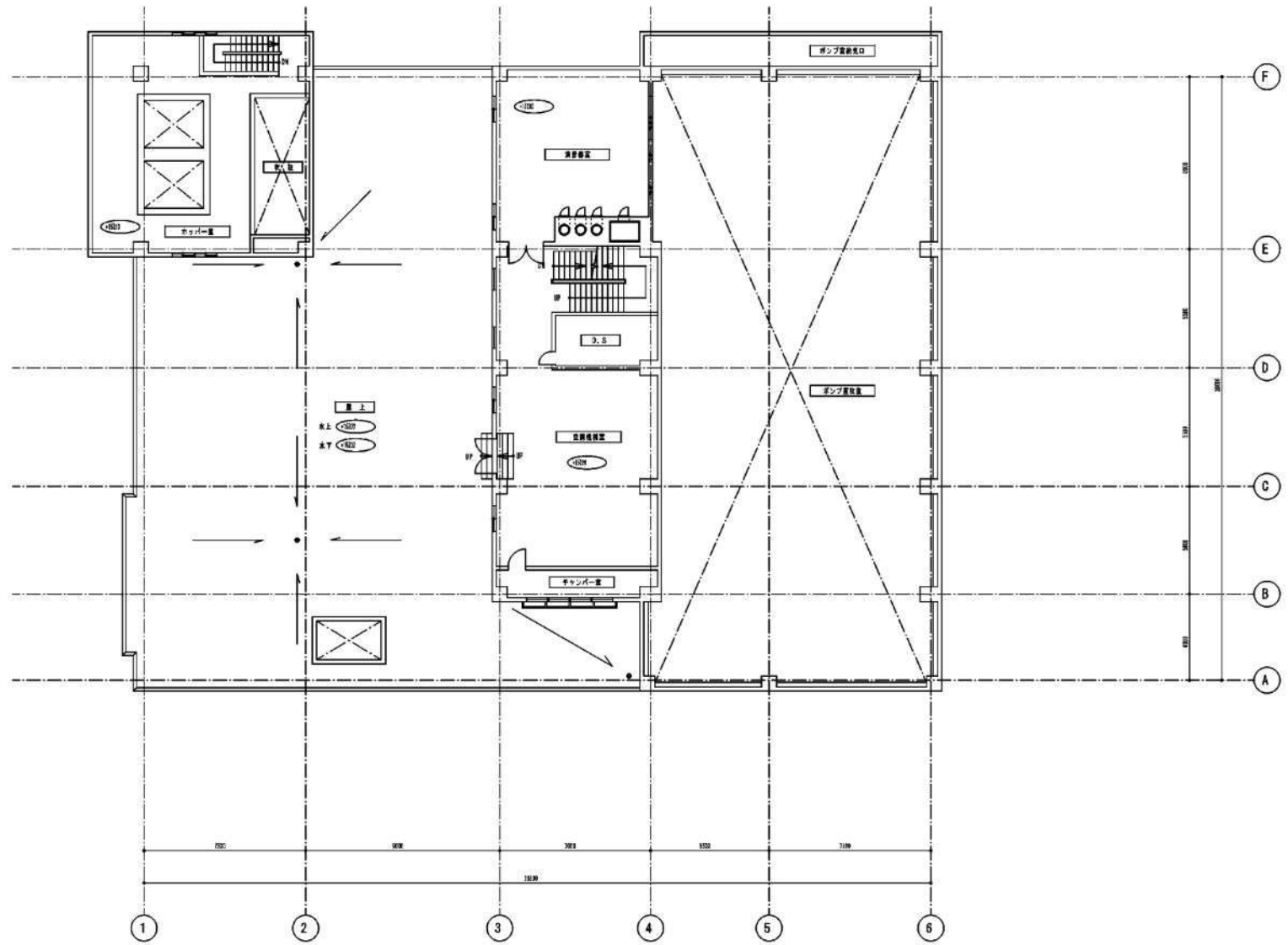
地下2階~1階 中置



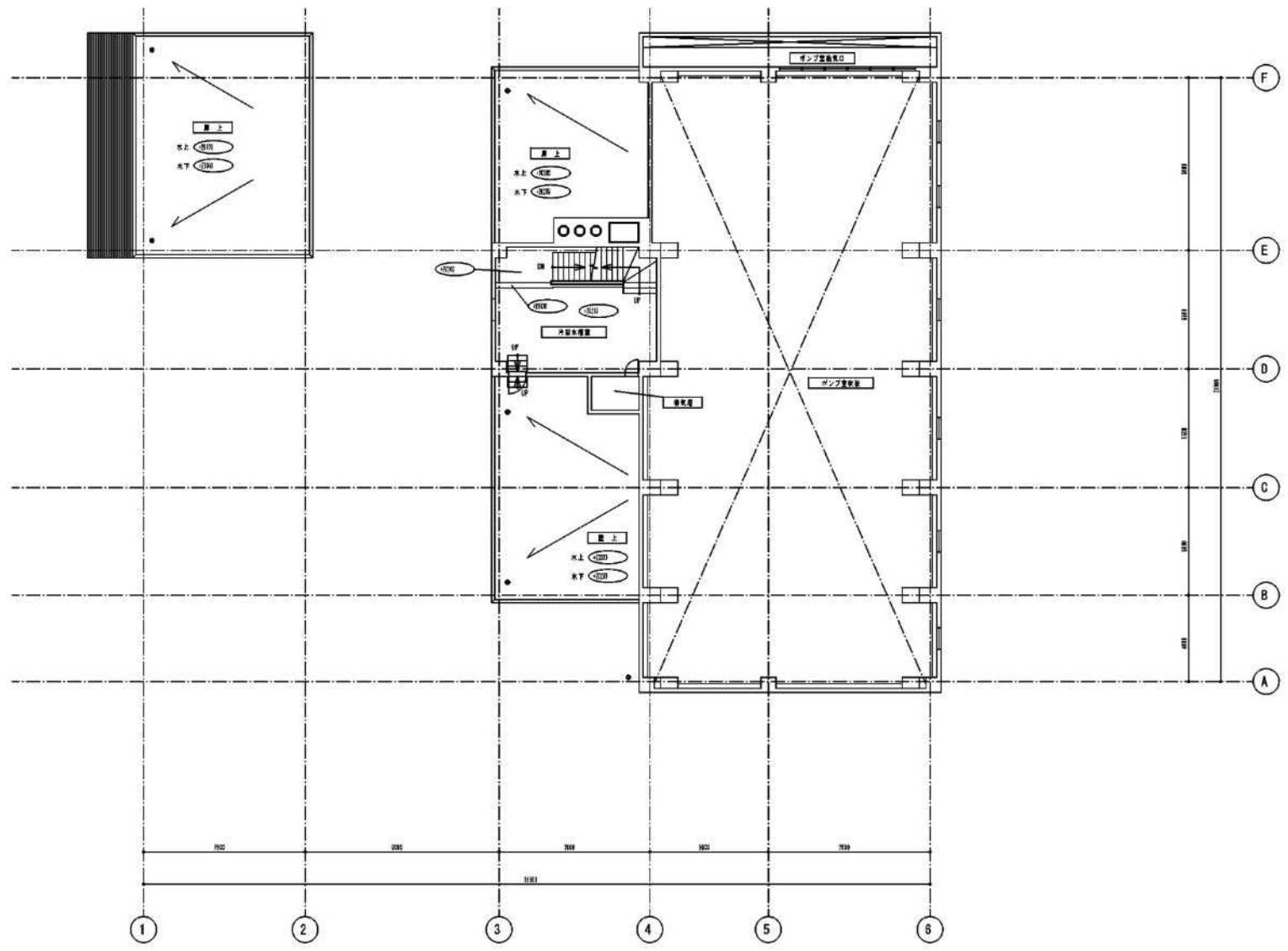
米里中継ポンプ場 地下中2階~地下中1階平面図



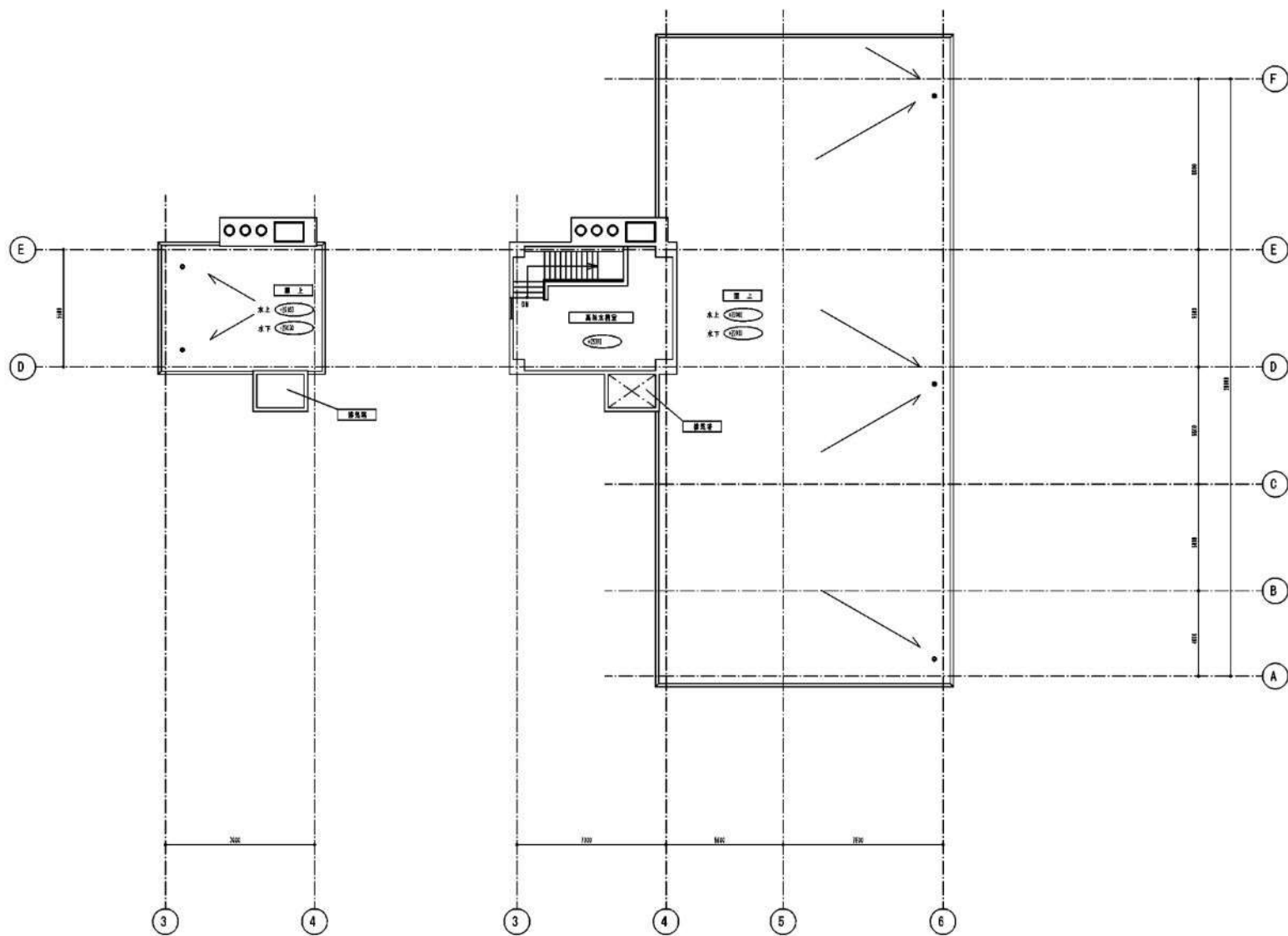
米里中継ポンプ場 1階平面図



米里中継ポンプ場 2階平面図

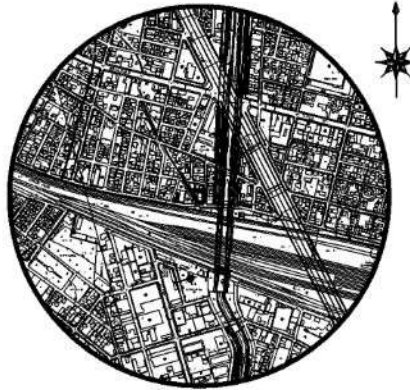


米里中継ポンプ場 PH1階・R階平面図

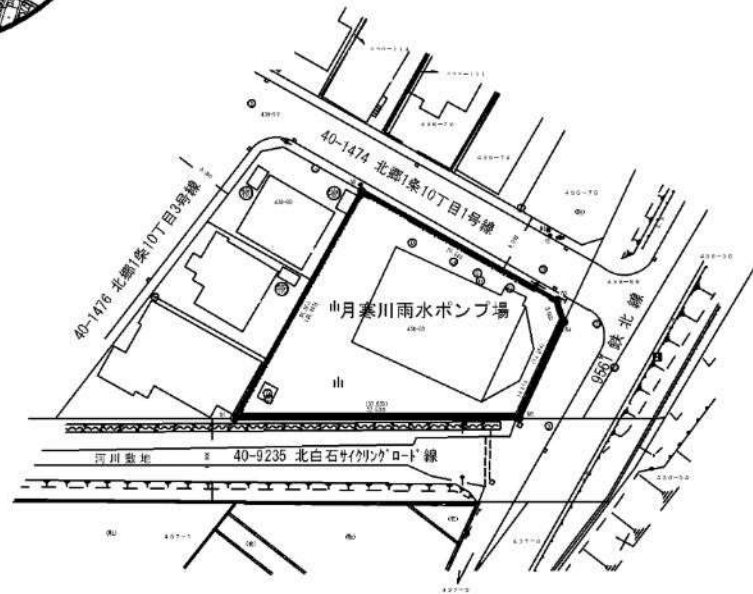
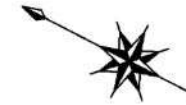


米里中継ポンプ場 PH2階・R階平面図

位置図 S=1:10,000



白石区
北郷1条10丁目

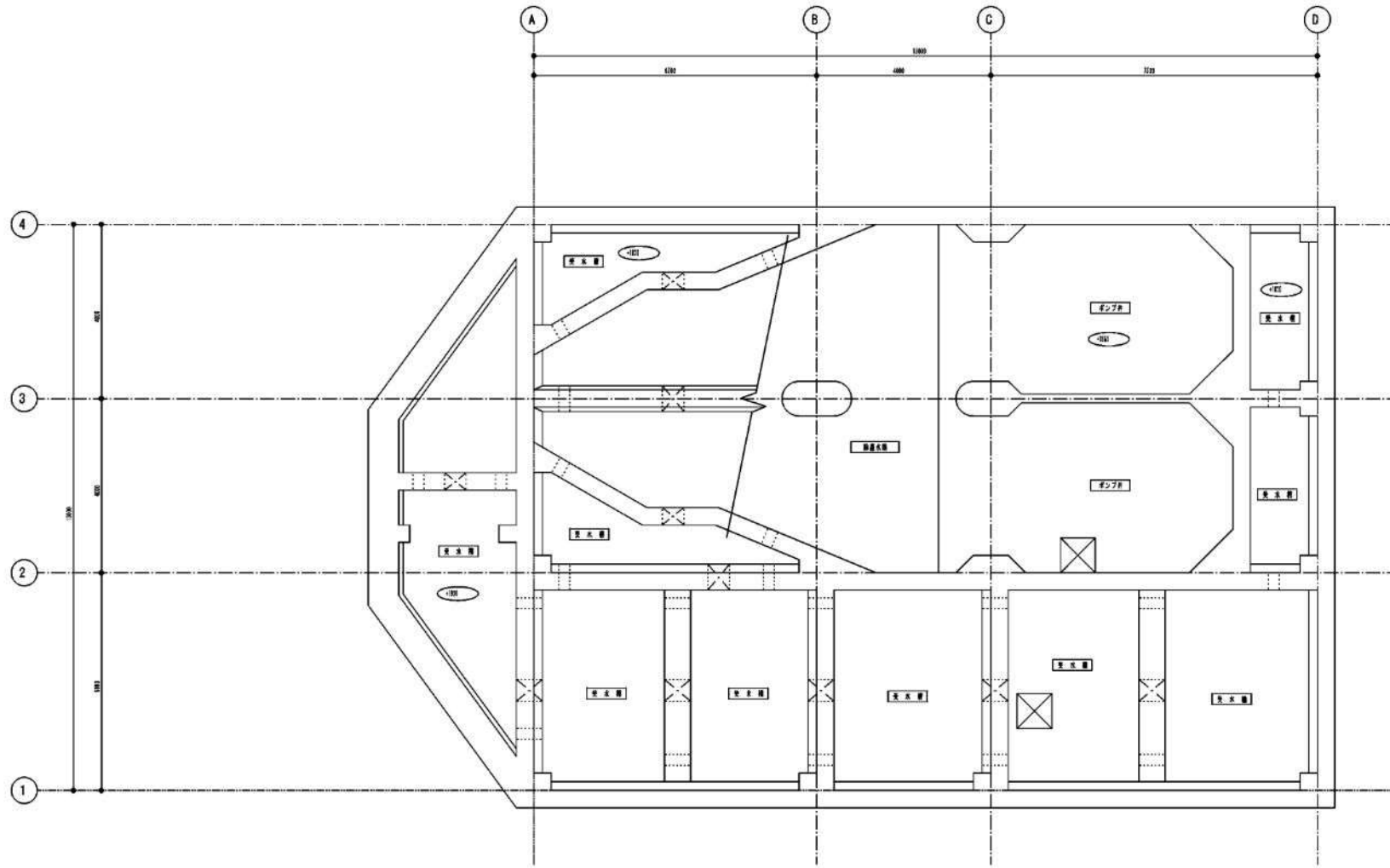


凡 例				
	歩道 (段差)	↑	傾斜標識	点字ブロック
	歩道 (縁石)	↑	符号標識	防火水櫃
	歩道 (防護柵)	○	現線標識	セメント コンクリート舗装
	石・コンクリート レンガ・ブロックヘイ	○	カーブミラー	高級舗装
	段・タンヘイ		最新歩道標	層歩舗装
	生 垣	→	電力柱	口線舗装
	敷 き く	→	電柱柱	特口舗装
	防護柵 (ケーブル)	→	流架柱	口線舗装
	防護柵 (レイプ)	→	電線柱	砂利
	防護柵 (レール)	→	支柱 (木)	記点
	防護柵 (ダモン)	→	支柱 (ワイヤー)	減点
	可 差 割 溝	↑	バス停	市町村界
	無 差 割 溝	↑	段差切下	市街化区域境界
	真 差 割 溝	↑	信号灯	区界
	種取樹・植樹帯	●	消火栓	東1丁目界
	〒郵便局	○	郵便ポスト	● 敷設石標
	道路郵便局	□	公衆電話	● 道路石標
	油圧降圧機	○	火災警報機	● 貯留金庫標
	大型高圧機	○○○	マンホール 電気・電話・熱	● 貯留金庫標
	案内標識	○○○	マンホール 水道・下水・ガス	● 旗
	警戒標識	↑	雨水溝・汚水溝	▲ 公共基準点

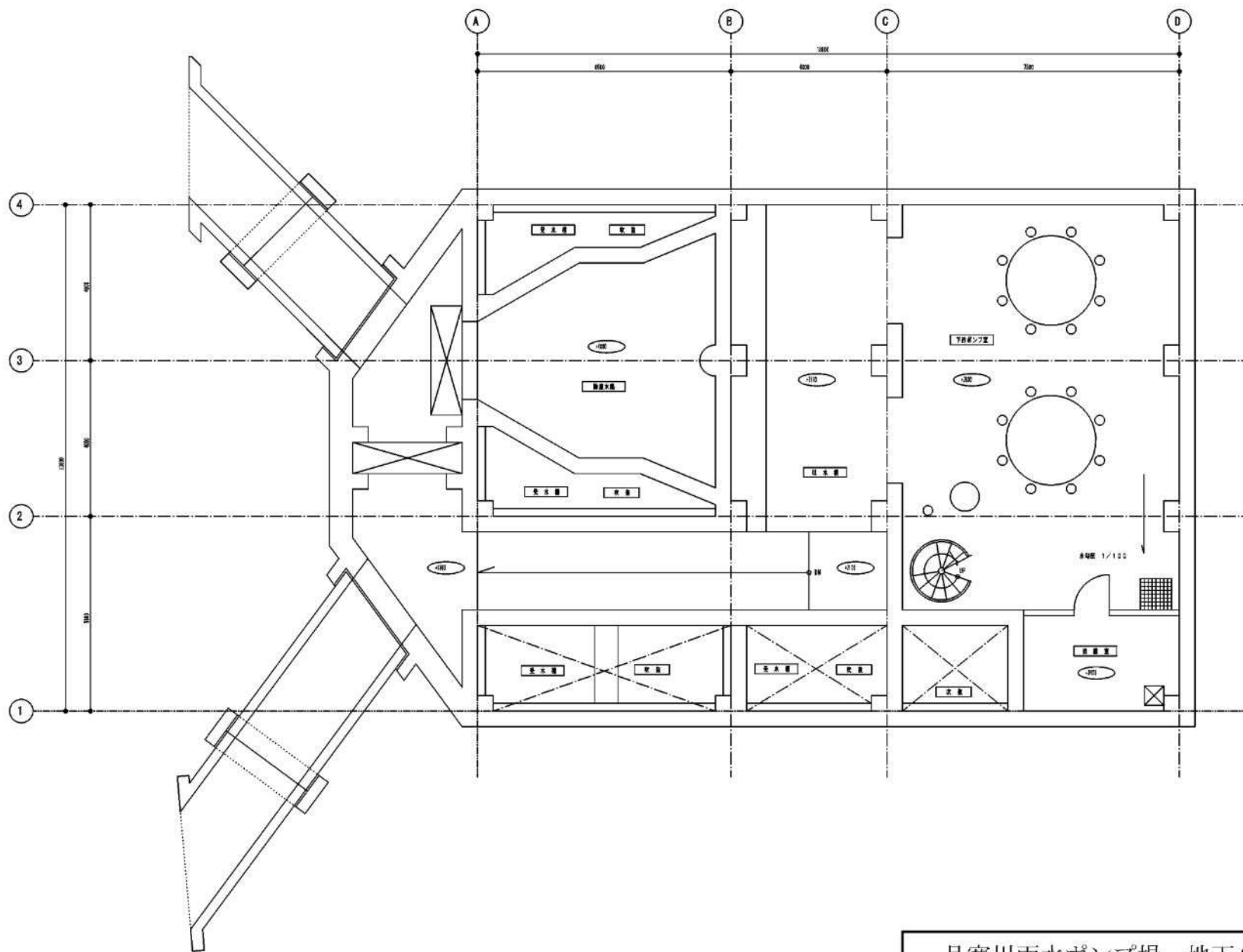
上記以外については札幌市凡例業による。

(参考図) 月寒川雨水ポンプ場

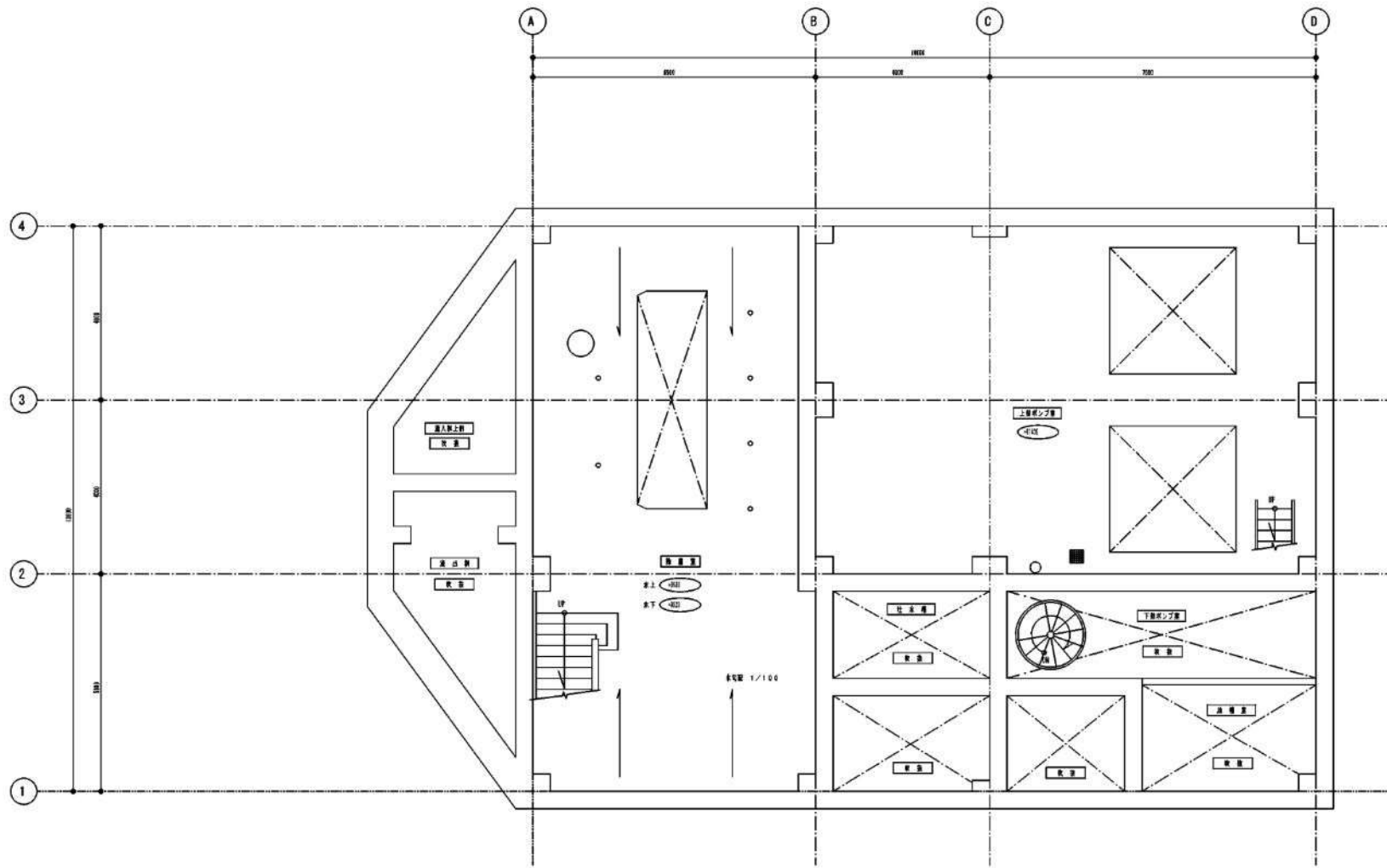
札幌市白石区北郷1条10丁目5-20



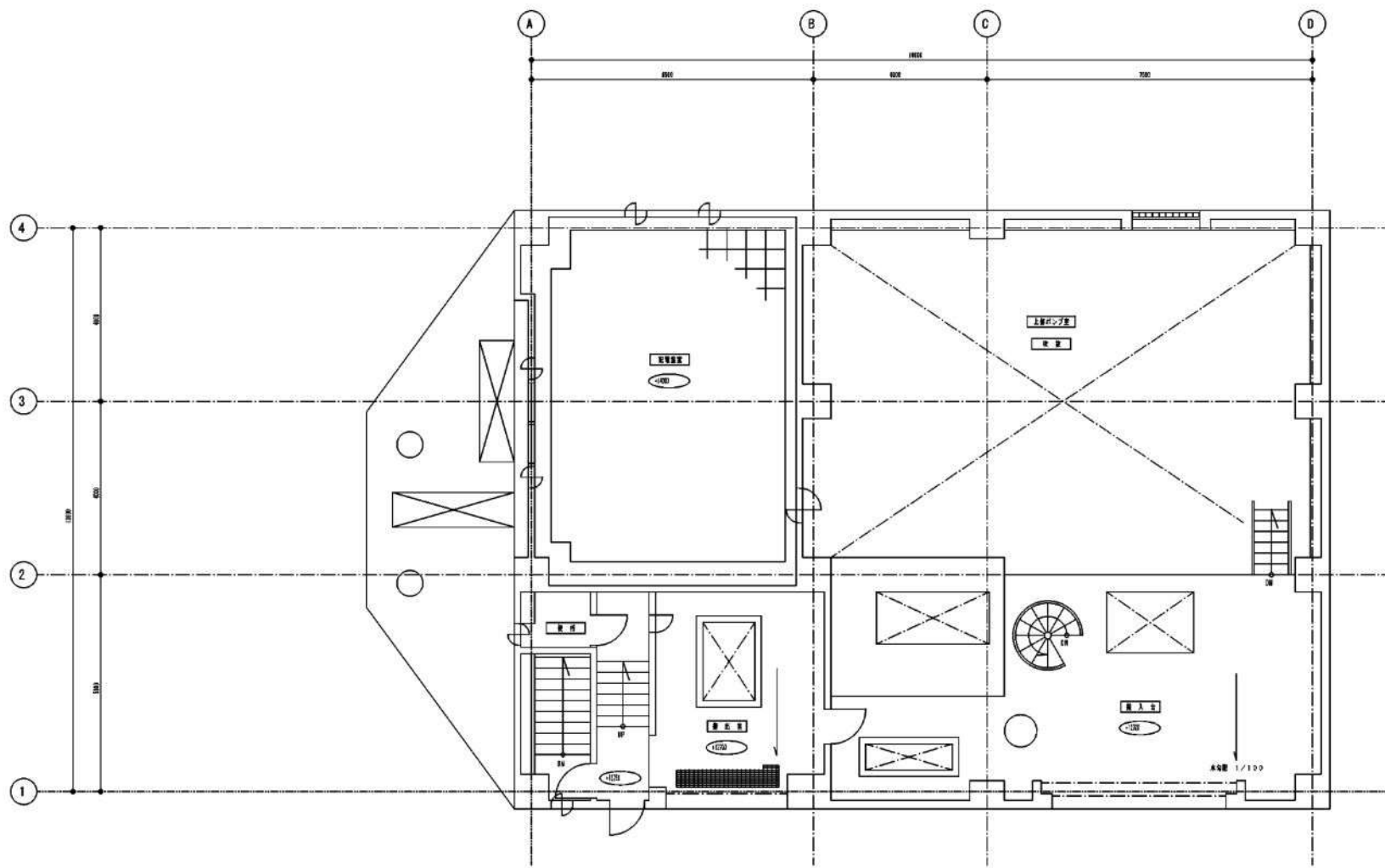
月寒川雨水ポンプ場 地下3階平面図



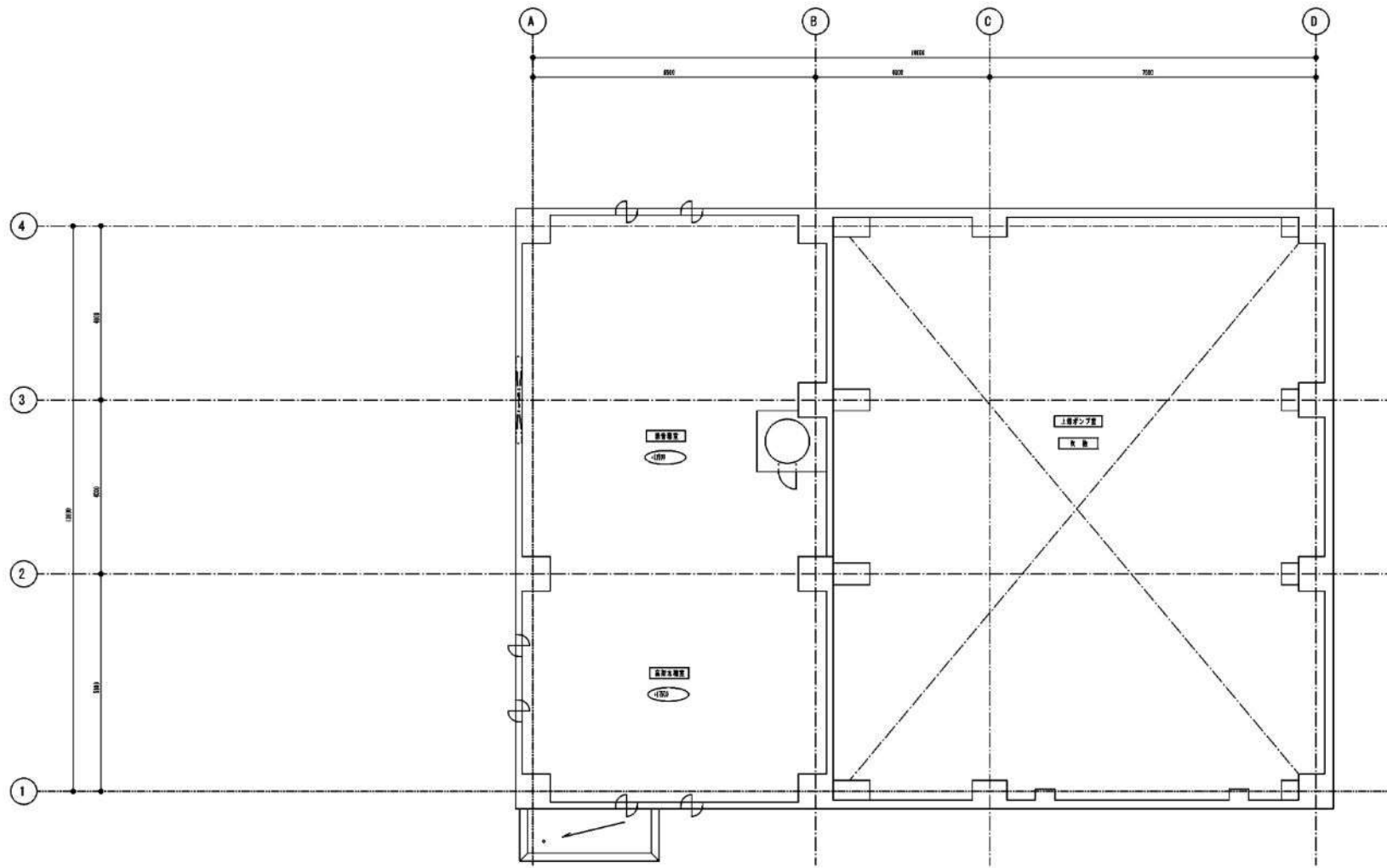
月寒川雨水ポンプ場 地下2階平面図



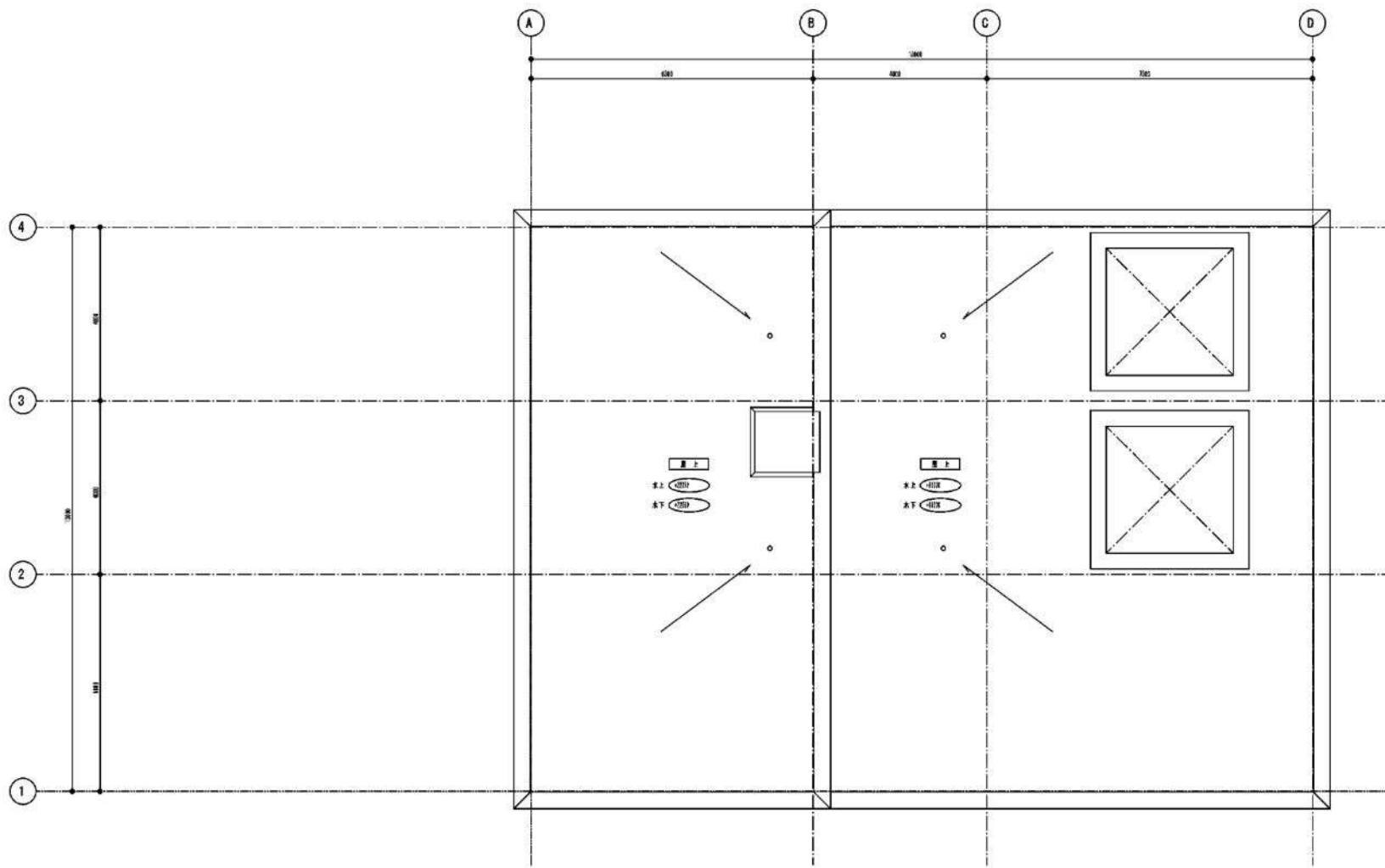
月寒川雨水ポンプ場 地下1階平面図



月寒川雨水ポンプ場 1階平面図



月寒川雨水ポンプ場 2階平面図



月寒川雨水ポンプ場 R階平面図