

公 示 用

令 和 3 年 度

設 計 書

役務名 豊平川水再生プラザ樹木伐採業務

令和3月12月

【業務委託設計書作成基準の公表について】

- (1) 業務委託費の積算の透明性・妥当性を図ることを目的として、本市の業務委託設計書作成基準を一部、公表しています。
- (2) 公表は、下水道庁舎1階の閲覧コーナーにある閲覧用パソコン(2台設置)で行っています。
- (3) 提供時間は開庁日の午前9時から午後5時までです。(12時15分から13時00分を除く。)
- (4) 閲覧に当たっては、備付けの情報提供設計書閲覧・複写届に必要な事項を記入し、窓口へ提出してください。
- (5) データの閲覧又は、CD-Rへの複写が可能です。CD-Rは持参してください。

【業務委託設計書作成基準を公表しているのは、下表の業務である。】

業務項目	対象施設、設備等
運転管理業務	拓北T、伏古川T、東部T、定山溪T、厚別T 西部SC焼却、西部SC脱水、東部SC、手稲沈砂洗浄C、厚別洗浄C
融雪施設運転管理業務	創成川融雪管、厚別融雪槽
維持管理	埋設圧送管、MP施設等
汚泥等運搬業務	沈砂等、定山溪プラザ濃縮汚泥、東部SC等脱水汚泥
焼却灰運搬業務	西部SC
クレーン性能検査整備	
電気設備点検	特別高圧、高圧電気、計装、高圧電動機等、シーケンサ等、直流電源
エレベータ点検	
消防設備点検	
庭園管理	
構内除雪	

札幌市下水道河川局事業推進部
豊平川水処理センター

役務名

豊平川水再生プラザ樹木伐採業務

業務委託費 _____ 円

一金

内訳 { 業務価格 _____ 円
消費税等相当額 _____ 円

業務説明

1 業務の概要

本業務は、豊平川水再生プラザ場内の樹木のうち、生育場所が業務遂行に支障を生じる可能性のあるニセアカシア等69本の伐採を行うものである。

伐採分類1	$30 \leq C < 60\text{cm}$	3 本
伐採分類2	$60 \leq C < 90\text{cm}$	12 本
伐採分類3	$90 \leq C < 120\text{cm}$	36 本
伐採分類4	$120 \leq C < 150\text{cm}$	16 本
伐採分類5	$150 \leq C < 180\text{cm}$	2 本

2 履行期間 契約締結日から 令和 4年 3月 15日 まで

3 仕様書 別添業務仕様書による。

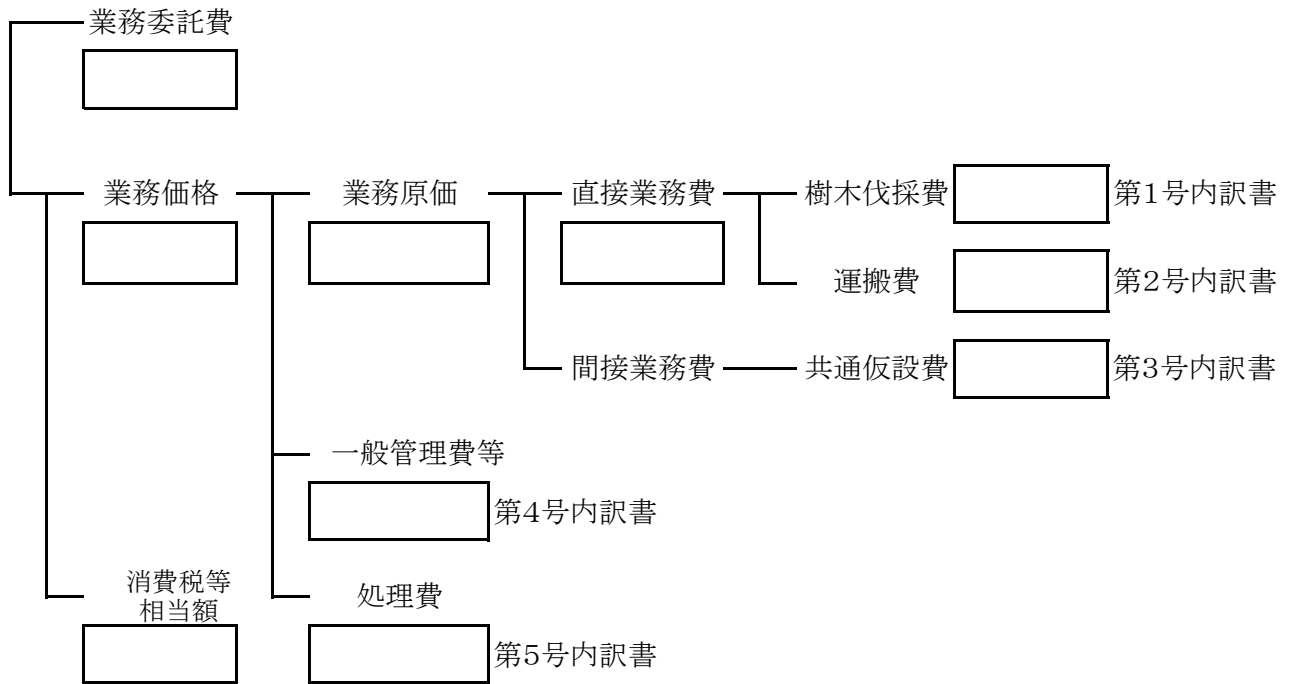
(委託設計書 様式2)

(役務一般・その他用)

業務委託費総括表

(役務名) 豊平川水再生プラザ樹木伐採業務

(一金) 円



(委託設計書 様式3)

第1号 樹木伐採費内訳書

一金 円

名称	形質	単位	数量	単価	金額	摘要
伐採分類1	30≦C<60cm	本	3			
伐採分類2	60≦C<90cm	本	12			
伐採分類3	90≦C<120cm	本	36			
伐採分類4	120≦C<150cm	本	16			
伐採分類5	150≦C<180cm	本	2			
計						
再計						

第2号 運搬費内訳書

一金 円

名称	形質	単位	数量	単価	金額	摘要
運搬費	樹木(主幹)	式	1			
運搬費	樹木(枝葉)	式	1			
計						
再計						

第3号 共通仮設費内訳書

一金 _____ 円

名 称	積 算 計 算	金 額	摘 要
共通仮設費	直接業務費 × 共通仮設費率(%) × _____ =		
再計			

第4号 一般管理費内訳書

一金 _____ 円

名 称	積 算 計 算	金 額	摘 要
一般管理費	業務原価 × 一般管理費率(%) × _____ =		
再計			

第5号 処理費内訳書

一金 _____ 円

名 称	形 質	単 位	数 量	単 価	金 額	摘 要
処分費	主幹材	式	1			
処分費	枝葉	式	1			
計						
再計						

(委託設計書 様式4)