

令和3年度

公 示 用

役務名 汚泥焼却施設排出ガス等・作業環境ダイオキシン類測定業務

札幌市下水道河川局事業推進部処理施設課
(水質管理担当)

(委託設計書 様式1)

役務名 汚泥焼却施設排出ガス等・作業環境ダイオキシン類測定業務

業務委託費 _____ 円

内訳 { 業務価格 _____ 円
消費税等相当額 _____ 円

業務説明

1 業務の概要

(1) 汚泥焼却施設排出ガス等測定業務

焼却炉の排出ガス、集じん機ばいじん、焼却灰等を採取し、ダイオキシン類濃度を測定

(2) 汚泥焼却施設作業環境測定業務

汚泥焼却施設における作業環境中のダイオキシン類濃度及び総粉じん濃度の測定並びに評価
(前後期2期)

2 履行場所

西部スラッジセンター(札幌市手稲区手稲山口322番地)

東部スラッジセンター(札幌市白石区東米里776番地)

3 業務予定量

(1) 汚泥焼却施設排出ガス等測定業務

排出ガス 7検体 西部スラッジセンター焼却炉(1～5号炉)、東部スラッジセンター(1、2号炉)

焼却灰 5検体 西部スラッジセンター焼却炉(1～5号炉)

集じん機ばいじん 5検体 西部スラッジセンター焼却炉(1～5号炉)

ばいじんと焼却灰の混合物 2検体 東部スラッジセンター(1、2号炉)

廃流動砂 2検体 東部スラッジセンター(1、2号炉)

(2) 汚泥焼却施設作業環境測定業務

・西部スラッジセンター(作業場所の数: 8か所)

ダイオキシン類濃度: 前期8検体

総粉じん濃度: 併行測定点=前期8点+後期8点、A、B測定点=前期78点+後期78点

・東部スラッジセンター(作業場所の数: 4か所)

ダイオキシン類濃度: 前期4検体

総粉じん濃度: 併行測定点=前期4点+後期4点、A、B測定点=前期104点+後期104点

4 履行期間 契約締結日から令和4年3月16日まで

5 仕様書 別添仕様書による

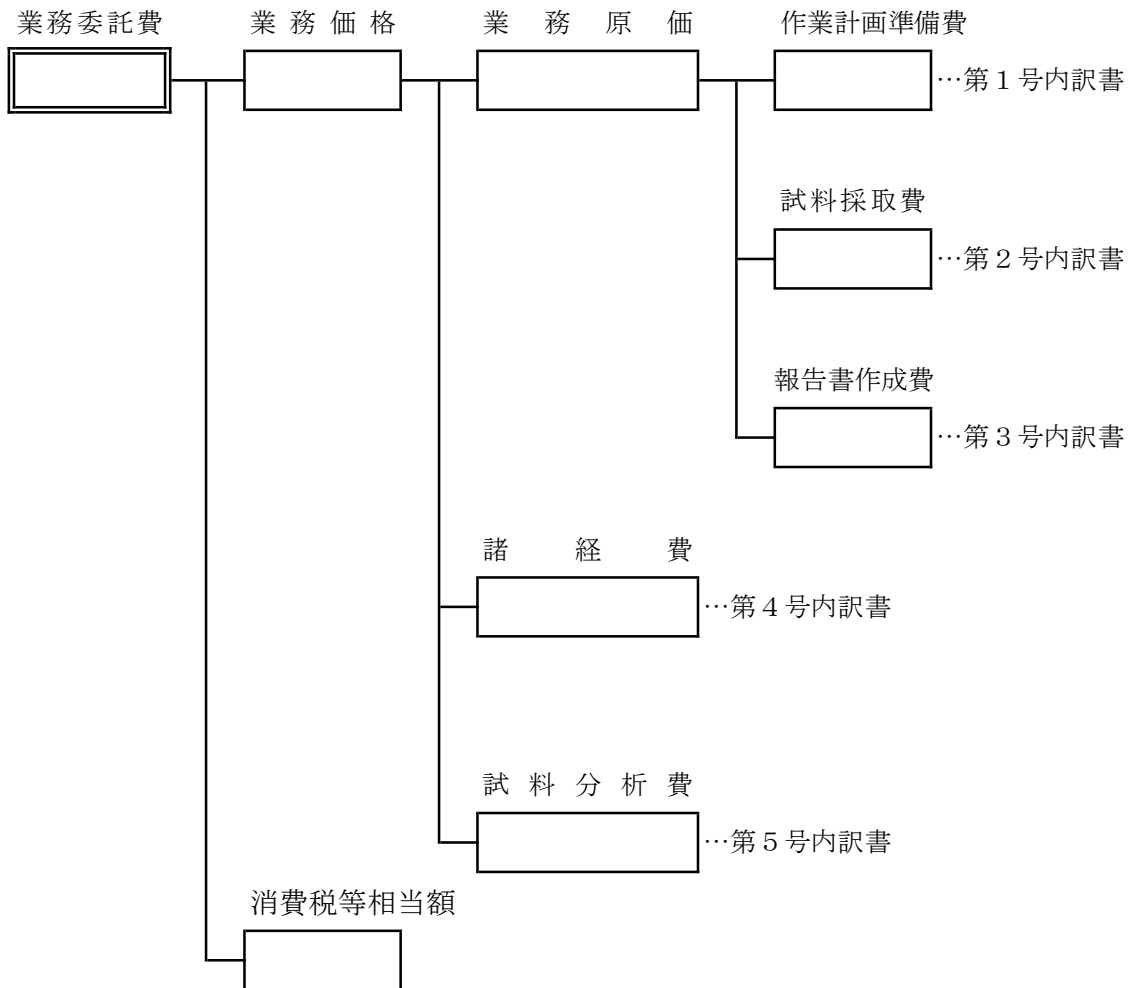
業務委託費総括表

(役務名)

汚泥焼却施設排出ガス等・作業環境ダイオキシン類測定業務

(一金)

円



第 1 号

作業計画準備費

内訳書

一 金

円

業務の種類	名 称	形 質	単位	数 量	単 価	金 額	摘 要
排出ガス等	試 験 技 師	測量技師相当	人	2			
	試 験 技 師 補	測量技師補相当	人	2			
	小 計						
作業環境	試 験 技 師	測量技師相当	人	2			
	試 験 技 師 補	測量技師補相当	人	2			
	小 計						
共通	ライトバン 供用費		日	2			
	小 計						
合 計							

第 2 号

試料採取費

内訳書

一 金

円

業務の種類	名 称	形 質	単位	数 量	単 価	金 額	摘 要
排出ガス等	試 験 技 師	測量技師相当	人	7			
	試 験 技 師 補	測量技師補相当	人	14			
	ライトバン 供用費		日	7			
	小 計						
作業環境	試 験 技 師	測量技師相当	人	7			
	試 験 技 師 補	測量技師補相当	人	7			
	ライトバン 供用費		日	7			
	小 計						
合 計							

第 3 号

報告書作成費

内訳書

一

金

円

業務の種類	名 称	形 質	単位	数量	単 価	金 額	摘 要
排出ガス等	試 験 技 師	測量技師相当	人	1			
	試 験 技 師 補	測量技師補相当	人	2			
	小 計						
作業環境	試 験 技 師	測量技師相当	人	1			
	試 験 技 師 補	測量技師補相当	人	2			
	小 計						
合 計							

第 4 号

諸経費

内訳書

一

金

円

業務の種類	名 称	積 算 計 算 書	金 額	摘 要
作業環境 及び排出 ガス等	諸 経 費			

第 5 号

試料分析費

内訳書

一 金

円

業務の種類	名 称	形 質	単位	数 量	単 価	金 額	摘 要
排出ガス等	ダイオキシン類	排 出 ガ ス	検体	7			
	ダイオキシン類	集 じ ん 機 ば い じ	検体	5			
	ダイオキシン類	焼 却 灰	検体	5			
	ダイオキシン類	ばいじんと焼却灰 の 混 合 物	検体	2			
	ダイオキシン類	廃 流 動 砂	検体	2			
	ダ ス ト 濃 度		検体	7			
	塩 化 水 素 濃 度		検体	7			
	酸 素 濃 度	連 続 測 定	点	7			
	一酸化炭素濃度	連 続 測 定	点	7			
	排 出 ガ ス 量	連 続 測 定	点	7			
	排 出 ガ ス 温 度	連 続 測 定	点	7			
	小 計						
作業環境	ダイオキシン類	併 行 測 定 (前 期)	点	12			
	ダイオキシン類	併 行 測 定 (後 期)	点	0			
	総粉じん濃度	併 行 測 定 (前 期)	点	12			
	総粉じん濃度	併 行 測 定 (後 期)	点	12			
	総粉じん濃度	A 測 定 (前 期)	点	175			
	総粉じん濃度	A 測 定 (後 期)	点	175			
	総粉じん濃度	B 測 定 (前 期)	点	7			
	総粉じん濃度	B 測 定 (後 期)	点	7			
	小 計						
合 計							