

# 令和3年度豊平川水再生プラザ樹木伐採業務仕様書

## 1. 業務実施場所

豊平川水再生プラザ

札幌市白石区菊水元町8条3丁目5-1

## 2. 委託業務内容（別添図面・添付写真・伐採対象樹木一覧参照のこと）

### (1) 樹木の伐採、伐採木の運搬及び処分

① ニセアカシア 65本

② エンジュ 3本

③ キタコブシ 1本

計69本

なお伐採に際しては、可能な限り地面に近いところで伐採し、切り株が作業等の支障とならないようにすること。

## 3. 委託業務の実施及び検査

(1) 業務着手にあたり、業務代理人指定通知書及び業務代理人経歴書（割印）を提出する。（労基署印は不要）

(2) 着手後すみやかに業務工程表を提出し、各業務の実施時期について本市担当職員と打ち合わせを行うこと。また、工程に大幅な変更が生じる場合は本市担当職員に連絡すること。

(3) 業務を完了した時は、業務完了届をすみやかに提出することとし、その他、業務完了に際し提出する書類については別途本市担当職員の指示をうけること。

## 4. 伐採木等の処分

伐採木等は本市環境事業部破砕工場に運搬し破砕・焼却処分すること。ただし、運転休止中等で搬入できない場合は本市担当職員の指示をうけること。処分量は計算書兼領収書を業務日誌等に添付（写可）して報告する。

## 5. 契約金額の支払い

契約金額の支払いは総価契約の1回払いとし、業務完了検査を実施し、合格の場合には全額の請求をすることができる。

## 6. 業務従事者等の配置及び職務

(1) 委託者は、業務担当職員（業務主任）を定め、受託者に書面で通知するものとする。また、その内容を変更したときも同様とする。業務担当職員は受託者に対して常に状況に応じた監督を行うものとし、受託者は、委託者から業務の履行に関する改善指導等がなされた場合には、速やかに措置等をし、結果を委託者に報告しなければならない。

(2) 受託者は、業務代理人を定め、その経歴を添えて書面をもって委託者に通知しなければならない。また、その内容を変更したときも同様とする。業務代理人は、委託者との連絡調整及び業務従事者に対する指示及び指導を行う者であり、常に連絡場所及び連絡方法等を明らかにしておかなければならない。

## 7. 環境に配慮した業務履行

受託者は、受託業務における環境負荷の低減に配慮した履行に努めなければならない。特に、次の事項について積極的に取り組まなければならない。

- ア 電気、水道、油、ガス等の使用にあたっては、極力節約に努める。
- イ ごみ減量及びリサイクルに努める。
- ウ 両面コピーの徹底やミスコピーを減らすことで、紙の使用量を減らすよう努める。
- エ 自動車等を使用する場合は、できるだけ環境負荷の少ない車両を使用し、アイドリングストップの実施など環境に配慮した運転を心がける。
- オ 業務に係る用品等は、極力エコマーク商品等のグリーン仕様品を使用する。
- カ 環境汚染につながる緊急事態へ備える。
- キ 業務に関わる従業員に対し、以上の内容について自覚を持つ研修を行う。

## 8. 留意事項

### (1) 遵守事項

業務は、設計図書（本仕様書・設計図面・設計内訳書）及び契約書に基づき、業務主任の指示に従って履行しなければならない。

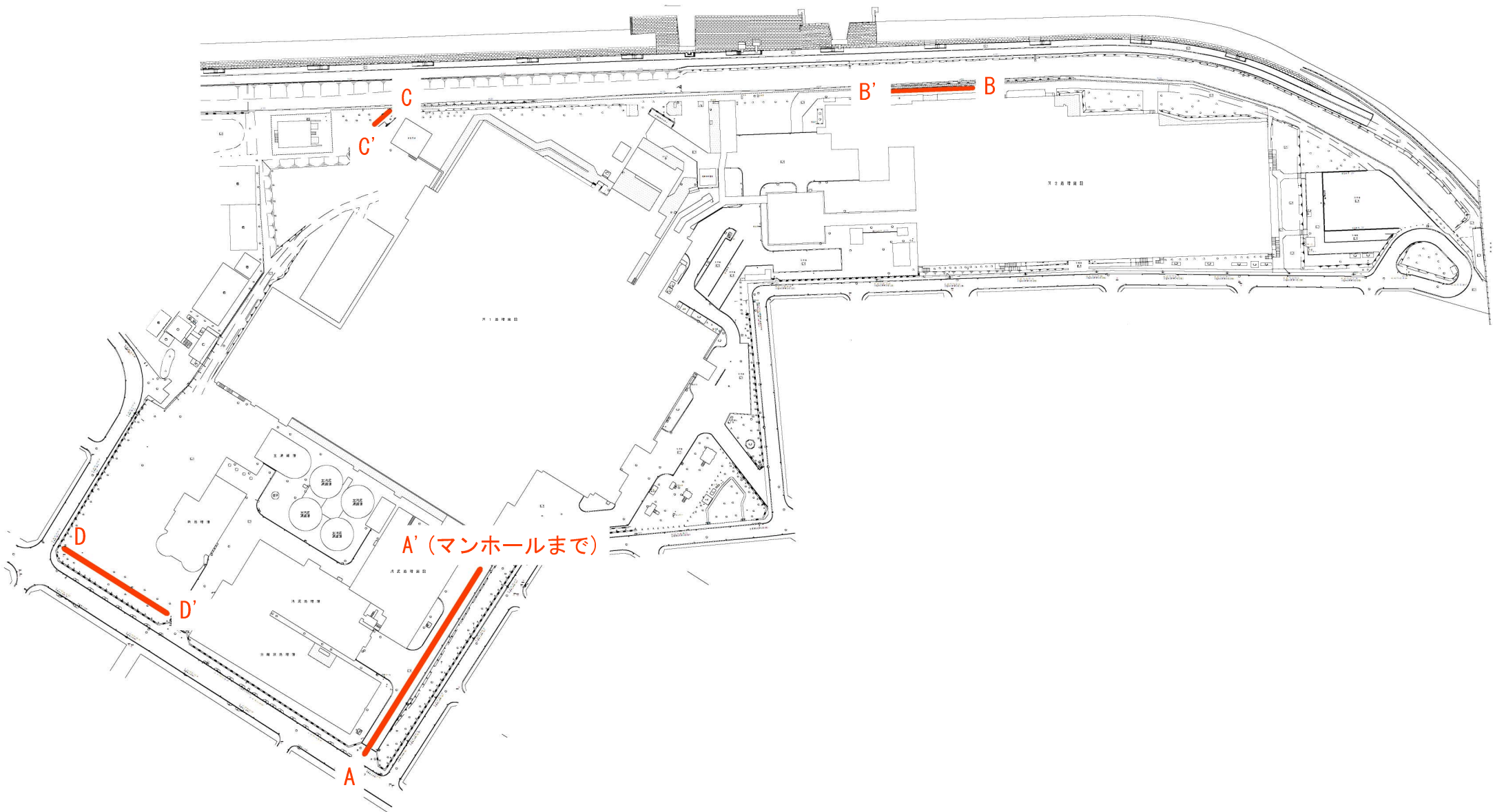
### (2) 施設の使用

施設について、業務履行に必要な場所へ無断で立ち入ってはならない。

### (3) 安全管理

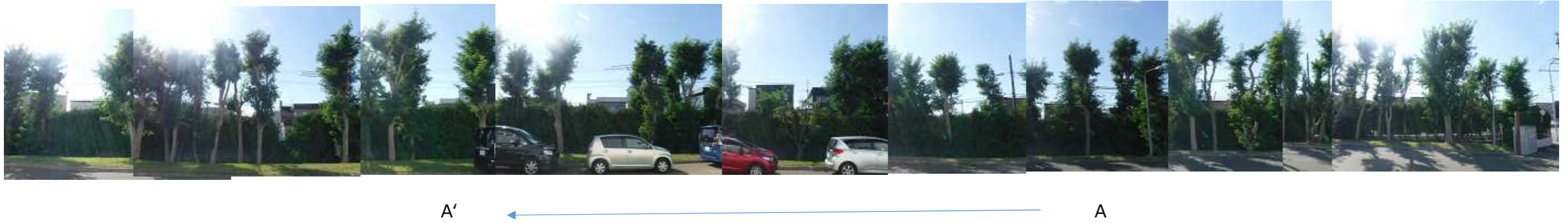
受託者は、業務従事者の労働安全衛生管理を適切に行わなければならない。また、事故が発生した場合は、速やかに業務主任に報告するものとする。

# 令和3年度豊平川水再生プラザ樹木伐採業務 別添図面



# 令和3年度豊平川水再生プラザ樹木伐採業務 添付写真

1 A-A'部 (全48本、伐採対象は写真に写っている樹木のうちニセアカシアのみ)



2 B-B'部 (全4本、キタコブシおよびエンジュ)



3 C-C'部 (全2本、すべてニセアカシア)



4 D-D'部 (全15本、伐採対象は写真に写っている樹木のうちニセアカシアのみ)



## 伐採樹木対象一覧

	番号	樹種	高(m)	幹周(m)	幅(m)	幹体積(m3)
1	A1	ニセアカシア	9	1.65	2.5	0.975
2	A2	ニセアカシア	9	1.12	2.5	0.449
3	A3	ニセアカシア	9	0.86	2.5	0.265
4	A4	ニセアカシア	5	1.36	4.5	0.368
5	A5	ニセアカシア	10	1.5	5	0.895
6	A6	ニセアカシア	9	1.2	2.5	0.516
7	A7	ニセアカシア	7	0.9	1	0.226
8	A8	ニセアカシア	10	0.98	1.5	0.382
9	A9	ニセアカシア	8.5	1.04	1.5	0.366
10	A10	ニセアカシア	9.5	0.78	1	0.230
11	A12	ニセアカシア	10	1.13	2.5	0.508
12	A13	ニセアカシア	8.5	1.09	2.5	0.402
13	A14	ニセアカシア	9	1	2.5	0.358
14	A15	ニセアカシア	9	1	3	0.358
15	A17	ニセアカシア	9.5	1.04	2.5	0.409
16	A18	ニセアカシア	9.5	1.03	3	0.401
17	A19	ニセアカシア	9	1	2.5	0.358
18	A20	ニセアカシア	8	0.95	2.5	0.287
19	A21	ニセアカシア	4.5	0.71	2.5	0.090
20	A22	ニセアカシア	10	1.24	2.5	0.612
21	A23	ニセアカシア	9	1.09	2.5	0.425
22	A24	ニセアカシア	8	0.9	3	0.258
23	A25	ニセアカシア	1	1.16		0.054
24	A26	ニセアカシア	8.5	1.01	2.5	0.345
25	A27	ニセアカシア	8.5	1.36	2	0.626
26	A29	ニセアカシア	8	1.23	2	0.482
27	A30	ニセアカシア	9	1.35	2.5	0.653
28	A31	ニセアカシア	9	0.96	2	0.330
29	A32	ニセアカシア	9.5	1.32	2.5	0.659
30	A33	ニセアカシア	10	1.35	3	0.725
31	A34	ニセアカシア	10	1.13	2.5	0.508
32	A35	ニセアカシア	4.5	1.35	3	0.326
33	A37A	ニセアカシア	6	0.48	2.5	0.055
34	A36	ニセアカシア	9	1.06	2.5	0.402
35	A37	ニセアカシア	8	1.08	2.5	0.371
36	A38	ニセアカシア	8.5	1.15	3	0.447
37	A39	ニセアカシア	9	1.4	3	0.702
38	A40	ニセアカシア	9.5	1.55	2.5	0.908
39	A41	ニセアカシア	9	1.35	3	0.653
40	A42	ニセアカシア	8.5	1.07	2.5	0.387
41	A43	ニセアカシア	9.5	1.2	3	0.544
42	A44	ニセアカシア	8.5	1.12	2.5	0.424
43	A45	ニセアカシア	9.5	1.06	2.5	0.425
44	A46	ニセアカシア	9	0.96	2.5	0.330
45	A47	ニセアカシア	8.5	1.1	2	0.409
46	A48	ニセアカシア	8.5	0.95	2	0.305
47	A49	ニセアカシア	8.5	0.83	2.5	0.233
48	A50	ニセアカシア	8	0.92	2.5	0.269
49	B1	キタコブシ	12	1.25	11	0.746
50	B2	エンジュ	11	0.84	6	0.309
51	B3	エンジュ	11	0.95	5	0.395
52	B4	エンジュ	9	0.7	5	0.175
53	C1	ニセアカシア	20	1.15	10	1.052
54	C2	ニセアカシア	20	1.75	10	2.437
55	D1	ニセアカシア	4.5	0.32	5	0.018
56	D369	ニセアカシア	12	0.9	5	0.387
57	D370	ニセアカシア	14	0.86	5	0.412
58	D371	ニセアカシア	13	0.95	5	0.467
59	D376	ニセアカシア	13	1.26	6	0.821
60	D377	ニセアカシア	13	0.87	5.5	0.392
61	D378	ニセアカシア	12	0.56	5.5	0.150
62	D379	ニセアカシア	9	0.68	5	0.166
63	D380	ニセアカシア	11	1.1	5	0.530
64	D382	ニセアカシア	11	1.05	5	0.483
65	D384	ニセアカシア	11	1.23	5	0.662
66	D385	ニセアカシア	9.5	1.08	5	0.441
67	D392	ニセアカシア	9	1.26	4	0.569
68	D395	ニセアカシア	11	0.81	5	0.287
69	D396	ニセアカシア	14	1.26	8	0.884
廃棄主幹体積(m3)				32.49		
幹周<20(本)				0		
幹周20≦C<30cm(本)				0		
幹周30≦C<60cm(本)				3		
幹周60≦C<90cm(本)				12		
幹周90≦C<120cm(本)				36		
幹周120≦C<150cm(本)				16		
幹周150≦C<180cm(本)				2		
合計(本)				69		