

令和 年度

(役務番号)

区下水道管路緊急補修業務

(指示番号)

業務種別 _____

業務場所 _____

業務終了書類

業務期間 自 令和 年 月 日
至 令和 年 月 日

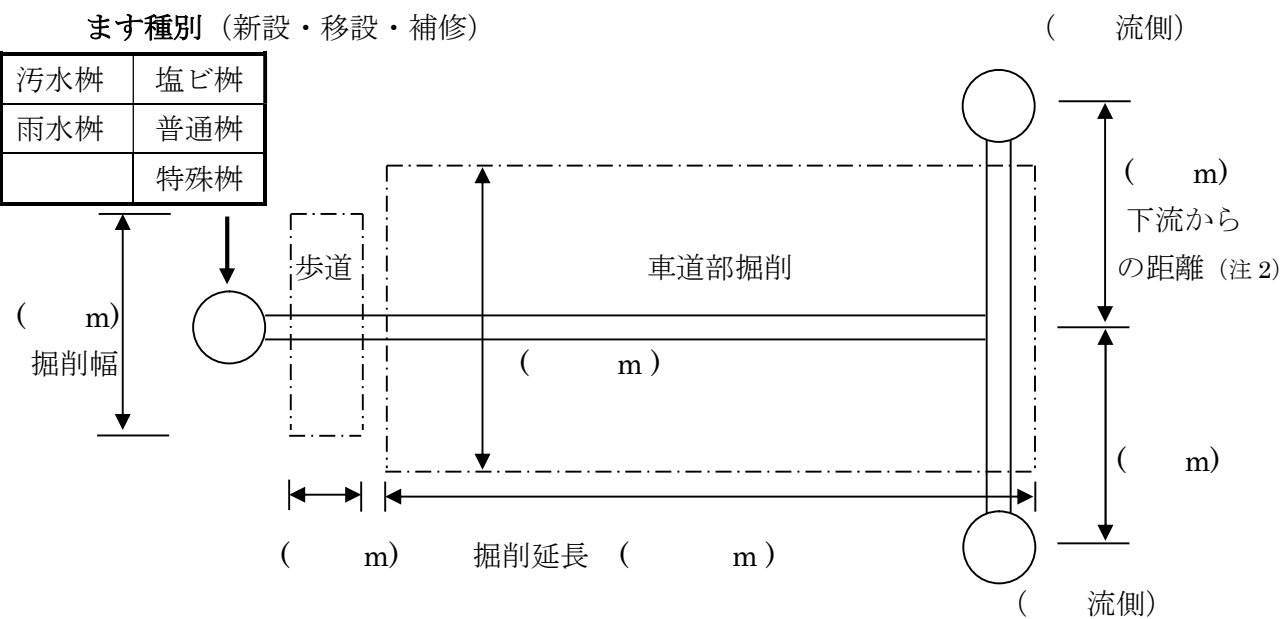
委託者 札幌市下水道河川局事業推進部○部下水管理センター

受託者

ます取付管補修出来形図

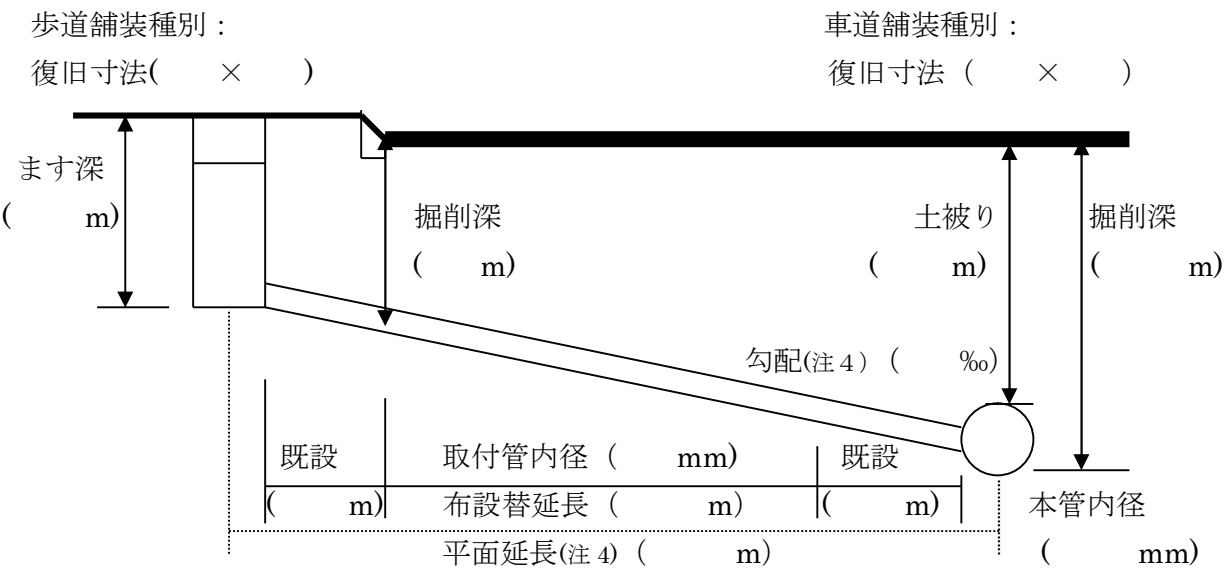
(施工場所)

平 面 図



注 1) () 内は少数 2 位まで記入 注 2) 水平距離の考え方は「下水道管きょ工事仕様書 15・5・4」による。

断 面 図



注 3) 全線布設替えした場合は、既設を 0.0mとする。注 4) 全線布設替えした場合に記載する。

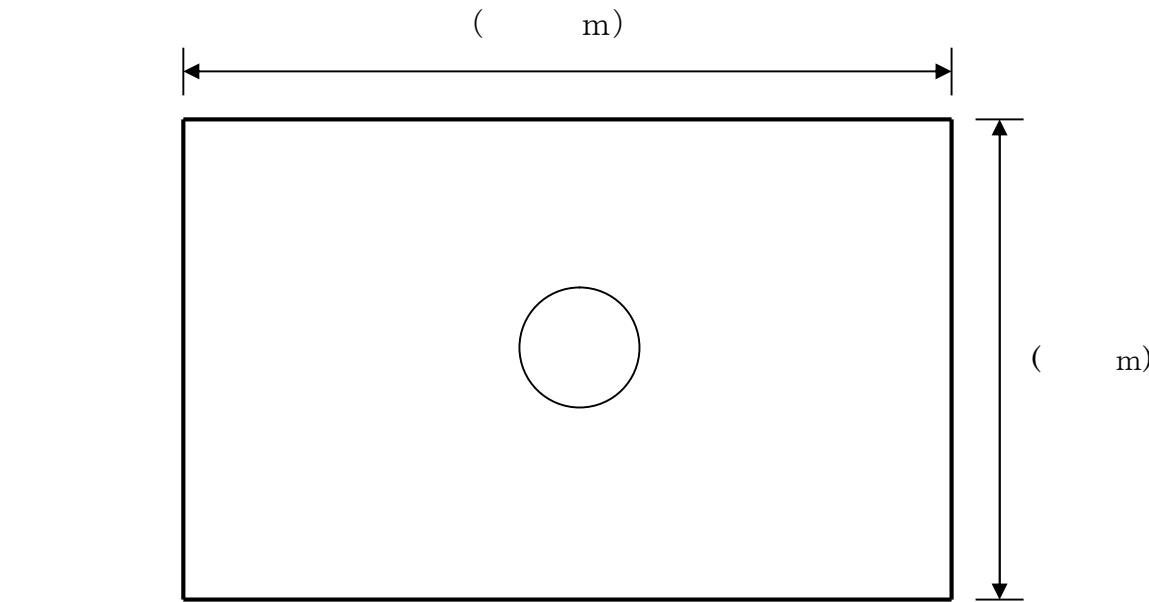
補修種別

ます	取 付 管				路盤置換工
桝設置替	全部交換	塩ビ管→塩ビ管	自在曲管	個	歩道厚 m
上部交換	一部交換	SP 管→ 塩ビ管	自在支管	個	車道厚 m
桝内修繕	撤去	陶 管→ 塩ビ管	インクリーザー	個	材料 切込碎石 0-40
	その他	→	ルーズカラー	個	その他 ()

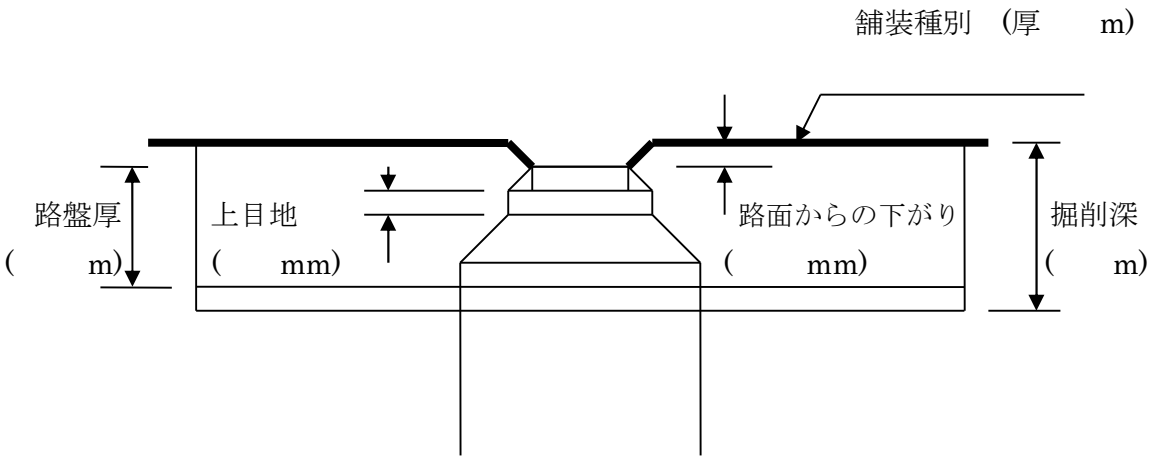
マンホール補修出来形図

(施工場所)

平 面 図



断 面 図



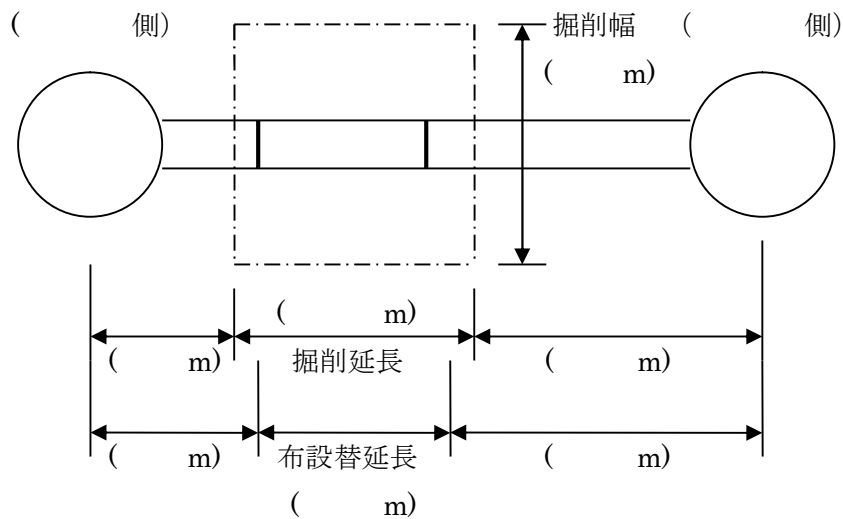
補修形態

補修内容	金 枠	上絞部ブロック
嵩上げ	T25・T14 に交換	新材 使用
嵩下げ	T20 に交換	発生材使用
舗装工	発生材使用 (T25・T14・T20)	金 枠 修 正

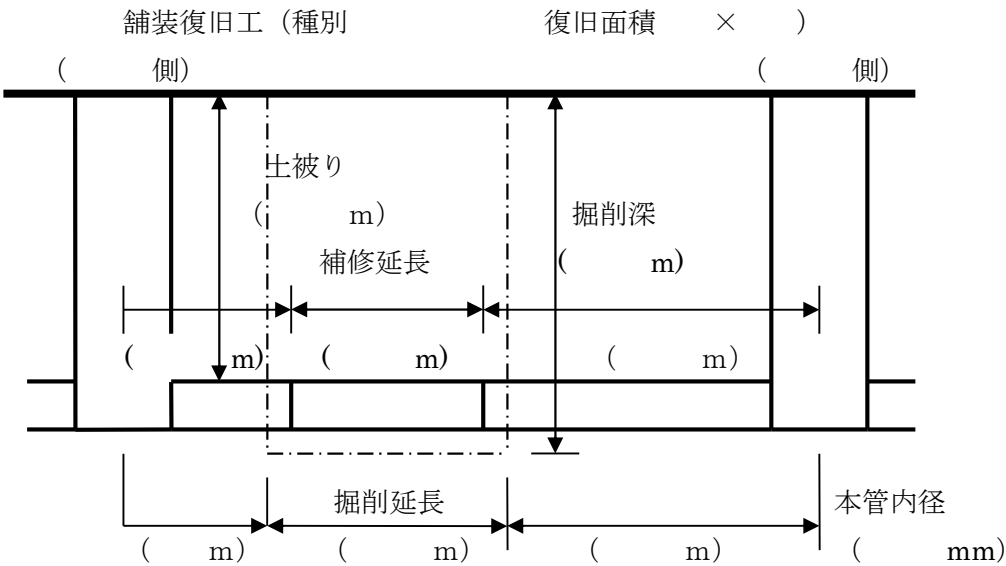
本 管 補 修 出 来 形 図

(施工場所)

平 面 図



断 面 図



補修種別

本管布設替	遠心力鉄筋コンクリート管使用	普通基礎	改良砂使用	路盤置換厚
目 地 補 修	S P 管使用	砕石基礎	埋 砂 使 用	車 道 m
そ の 他	その他 () 使用	そ の 他	発生土使用	歩 道 m