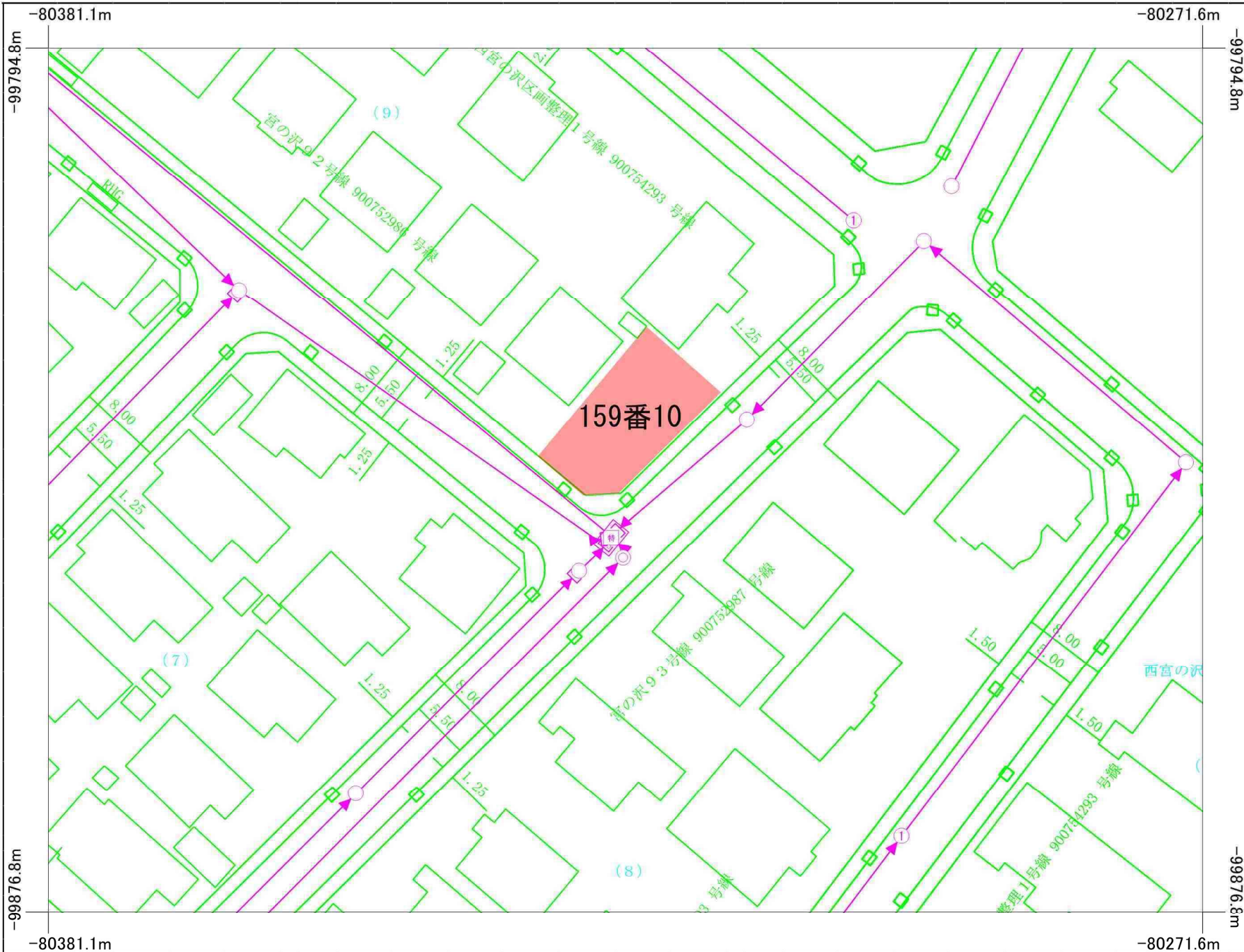
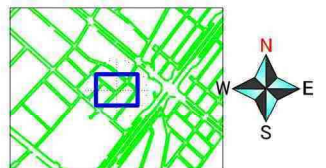




地理院タイルを加工して作成

下水道台帳

060520



凡例

管種別 (外形2m以上は図形表示)	
	合流式 幹線
	合流式 枝線
	合流式 汚水幹線
	合流式 雨水幹線
	分流式 汚水幹線
	分流式 雨水幹線
	分流式 汚水枝線
	分流式 雨水枝線
	分流式 雨水幹線 (合流区域の場合は、雨水放流渠)
	処理水送水管
	合流式 圧送管
	分流式 汚水圧送管
	糞尿管
	浸透管
	その他
	管理受託管

人孔・吐口等種別 (外形2m以上は図形表示)	
	I 1号型人孔
	II 2号型人孔
	III 3号型人孔
	IV 4号型人孔
	V 5号型人孔
	VI 6号型人孔
	VII 7号型人孔
	その他特殊 (階段・管理)
	雨水吐室 (特殊人孔)
	分水人孔 (特殊人孔)
	小型人孔
	通路樹
	制水ゲート
	吐口 (フラップゲート付き)
	吐口 (河川・池等)
	管接合・属性変化点等
	処理場・ポンプ場
	マンホールポンプ場
	空気弁
	糞尿吐
	制水弁
	その他

樹種別	
	公共汚水樹
	公共懸足汚水樹
	公共特殊汚水樹
	その他の公共汚水樹
	公共宅地雨水樹
	公共懸足雨水樹
	公共特殊宅地雨水樹
	公共雨水浸透樹
	その他
	私設樹
	エア抜き樹
	管理の分界点

その他	
	蓋
	蓋

管種別表示	
	管径 (cm)
	勾配 (%)
	延長 (m)
	管底高 (m)
	竣工年度
	管種
	管底高 (m)

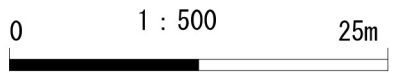
管種別	
C	コンクリート管
H	ヒューム管
V	塩ビ管
I	鑄鉄管
S	銅管
T	陶管・レンガ
R	リブ付模造塩ビ管
X	その他

人孔属性表示	
	人孔番号
	地盤高 (m)
	竣工番号
	樹・取付管属性表示

その他	
	管径 (cm) (取付管延長) (m)
	下流人孔からの距離 (m)

札幌市下水道河川局

令和5年 (2023年) 7月6日
060520



ご利用上の注意: 本図面情報は、施工図面を基に作成しており、現地を正確かつ詳細に測量したものではありません。下水道管の位置などを現地で調査・確認のうえご利用ください。また、土地境界の特定などの目的には使用できません。

登記年月日：令和7年5月21日

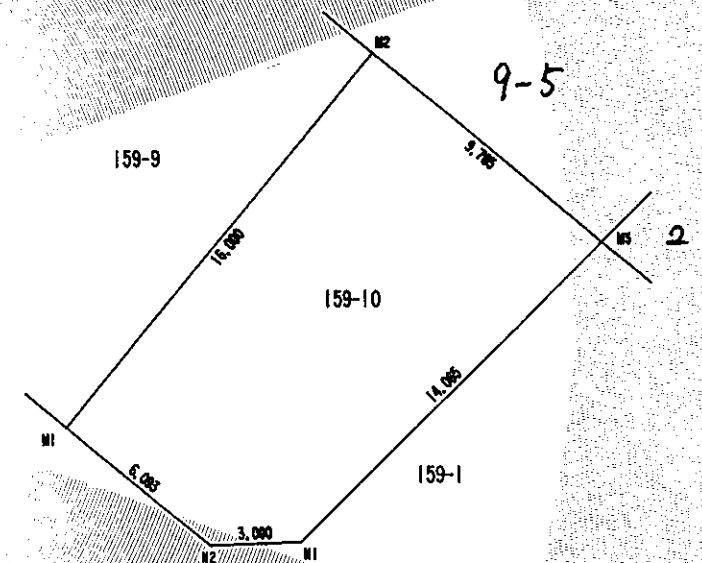
令和7年6月16日
札幌法務局西出張所管轄
札幌法務局南出張所
これは図面に記録されている内容を証明した書面である。

地図番号	境界線の種類及び境界線の記号又は点名			
	種類	土地家屋調査士専用線	コンクリート線	
附連A -135	既設			
	新設		N1, N2, M1, M2, M3	
与点の種類	イ. 公共基準点	ロ. 図根点	ハ. 登記基準点	ニ.

地番	159-10	土地積測量図
土地の所在	札幌市手稲区西宮の沢4条1丁目	

求積表 旧測地系

地番	NO	X _n	Y _n	X _n · (Y _{n+1} - Y _{n-1})	距離
159-10	M2	-100084.642	-80018.023	-1775601.633722	9.765
	M3	-100090.888	-80010.517	255532.037064	14.065
	N1	-100100.718	-80020.576	1307015.074926	3.000
	N2	-100100.838	-80023.573	768974.637516	6.093
	M1	-100096.941	-80028.257	-555638.119491	16.000
合計				281.996293	
合計面積				140.9981465	
合計地積				140.99	



登記官

川内谷康憲



官公署証明番号	平成 年 月 日	申請人	札幌市長 秋元克広	縮尺	1/250
作製者	札幌市豊平区中の島1条3丁目4-10 土地家屋調査士 網野 敏				

(平成17年1月17日作製)

(札幌土地家屋調査士会用紙)

H12. 4. 500 K