

0 150m

登記年月日：平成15年11月25日

255645

土地所在図
土地積測量図

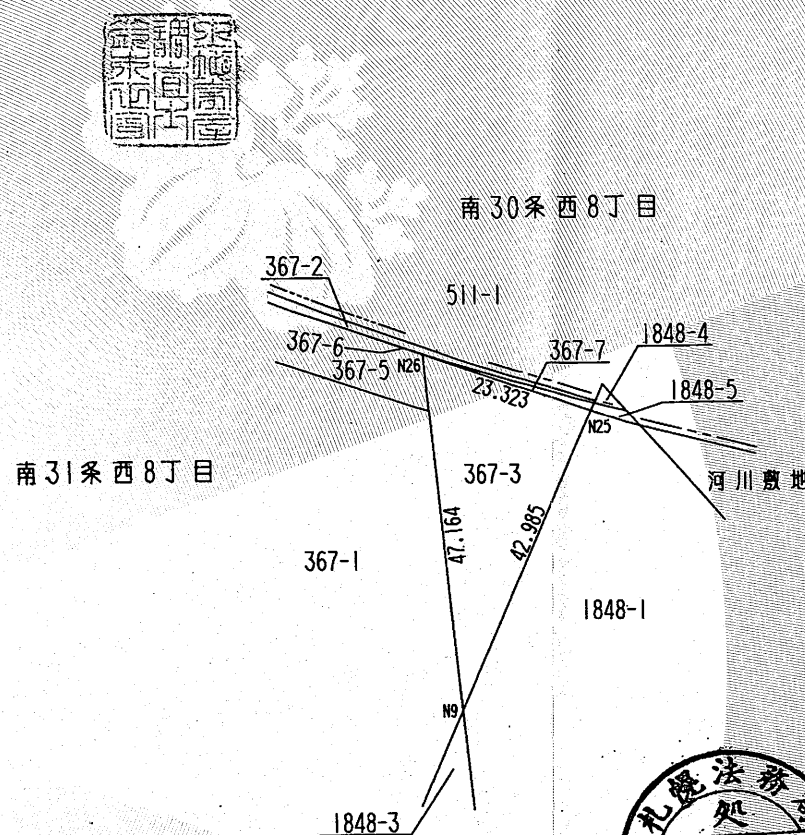
地番	367-3
土地の所在	札幌市南区南31条西8丁目

地図番号	境界標の種類及び筆界点の記号又は点名			
	種類	土地家屋調査士専用標	コンクリート標	
	既設		N25, N26	
	新設		N9	
与点の種類	① 公共基準点	ロ 図根点	ハ 登記基準点	ニ

地図訂正図

与点成果表

点名	X	Y	摘要
21641	-108883.479	-73413.261	札幌市公共基準点
21650	-108873.853	-72119.513	札幌市公共基準点
21651	-108321.060	-72913.530	札幌市公共基準点



座標求積表 世界測地系

地番測点	Xn	Yn	(Xn+1 - Xn-1) Yn	距離
N9	-108829.198	-73240.342	559702.693564	42.985
N25	-108789.902	-73222.919	-3436937.372022	23.323
N26	-108782.260	-73244.954	2878233.712384	47.164
		倍面積	999.033926	
		面積	499.5169630	
		地積	499	m ²



官公署証明番号 平成 年 月 日

作製者 札幌市白石区本通12丁目北3番3号
土地家屋調査士 鈴木正宜 (平成 15 年 10 月 22 日作製)

申請人 札幌市長 上田文雄
縮尺 1/1000

(札幌土地家屋調査士会用紙)

H14. 11. 500 K

令和6年5月2日
これは図面に記録されている内容を証明した書面である。
札幌法務局南出張所

登記官

協功



登記年月日：平成15年11月25日

255665

地番	1848-1	土地積測在図
土地の所在	札幌市南区南31条西8丁目	

地図番号	境界標の種類及び筆界点の記号又は点名			
	種類	土地家屋調査士専用標	コンクリート標	金属標
	既設		N10, N18 - N22, N25	N23, N24
	新設		N9, N17	
与点の種類	① 公共基準点	ロ 図根点	ハ 登記基準点	ニ

地図地積更正図

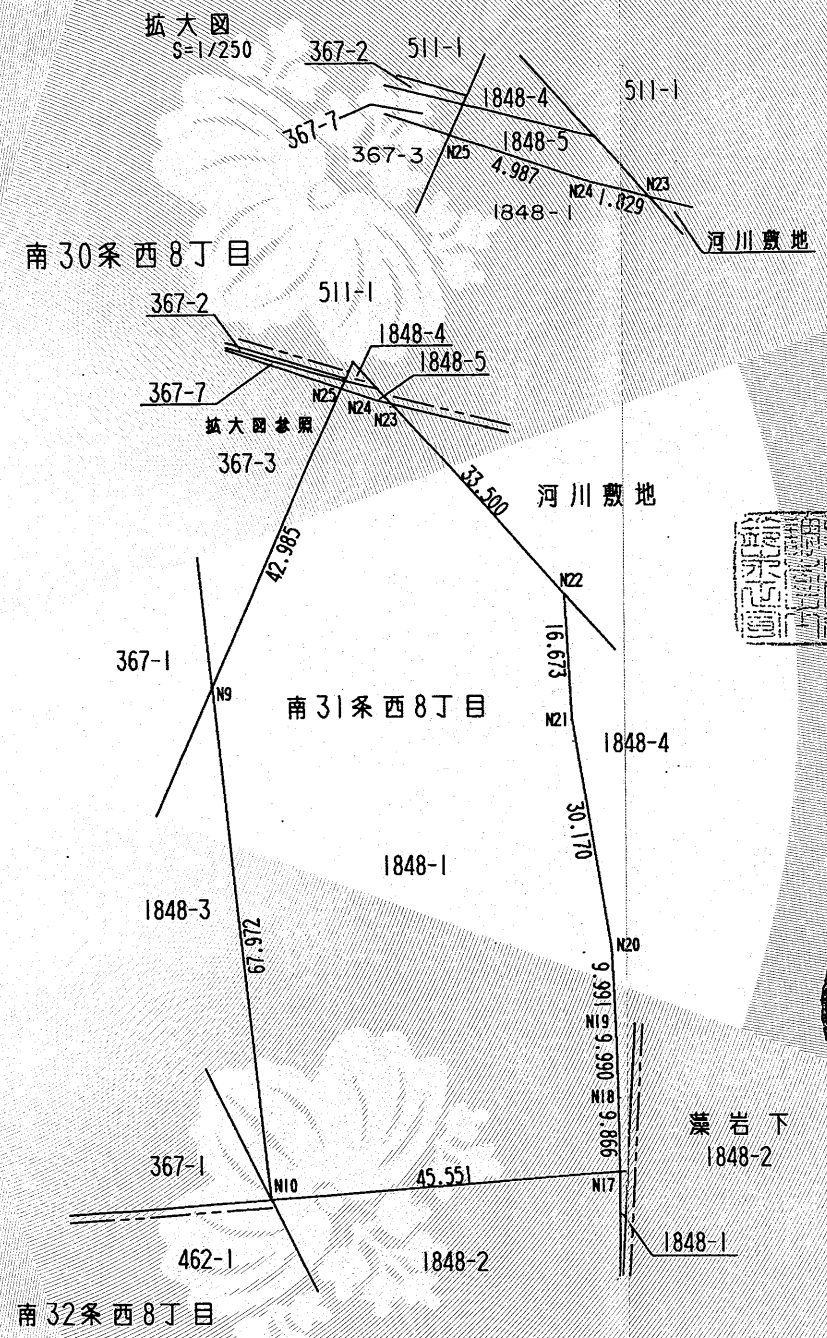
与点成果表

点名	X	Y	摘要
21641	-108883.479	-73413.261	札幌市公共基準点
21650	-108873.853	-72119.513	札幌市公共基準点
21651	-108321.060	-72913.530	札幌市公共基準点

更正前 4226.7607000
 更正後 4238.6537840

座標求積表 世界測地系

地番点	1848-1	(基)	Xn	Yn	(Xn+1 - Xn-1) Yn	距離
N23	-108791.995	-73216.437	-1877708.743302	1.829		
N24	-108791.536	-73218.207	-153245.707251	4.987		
N25	-108789.902	-73222.919	2757721.575378	42.985		
N9	-108829.198	-73240.342	7832615.134848	67.972		
N10	-108896.846	-73233.714	4707902.538204	45.551		
N17	-108893.484	-73188.287	-968134.660436	9.866		
N18	-108883.618	-73188.328	-1453081.064112	9.990		
N19	-108873.630	-73188.537	-1461721.460964	9.991		
N20	-108863.646	-73188.913	-2912406.415009	30.170		
N21	-108833.837	-73193.567	-3400865.897088	16.673		
N22	-108817.182	-73194.350	-3062597.992700	33.500		
倍面積					8477.307568	
面積					4238.6537840	
地積					4238	㎡



官公署証明番号	平成 年 月 日
作製者	札幌市白石区本通12丁目北3番3号 土地家屋調査士 鈴木正宣 (平成15年10月22日作製)

申請人	札幌市長 上田文雄
-----	-----------

縮尺 1/1000

(札幌土地家屋調査士会用紙)

H14. 11. 500 K

令和6年5月2日
これは図面に記録されている内容を証明した書面である。
札幌法務局南出張所

登記官

協功



登記年月日：平成15年11月25日

255781

地番	1848-2	土地積測在量図
土地の所在	札幌市南区南32条西8丁目	

地図番号	境界線の種類及び筆界点の記号又は点名			
	種類	土地家屋調査士専用標	コンクリート標	
	既設		N10.N11.N14.N15.N16	
	新設		N12.N13.N17	
与点の種類	① 公共基準点	ロ 図根点	ハ 登記基準点	ニ

地図地積更正図

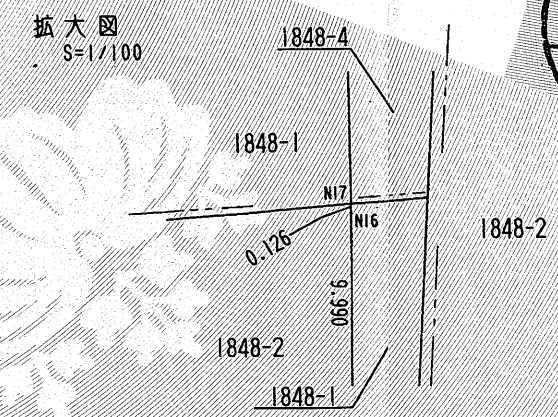
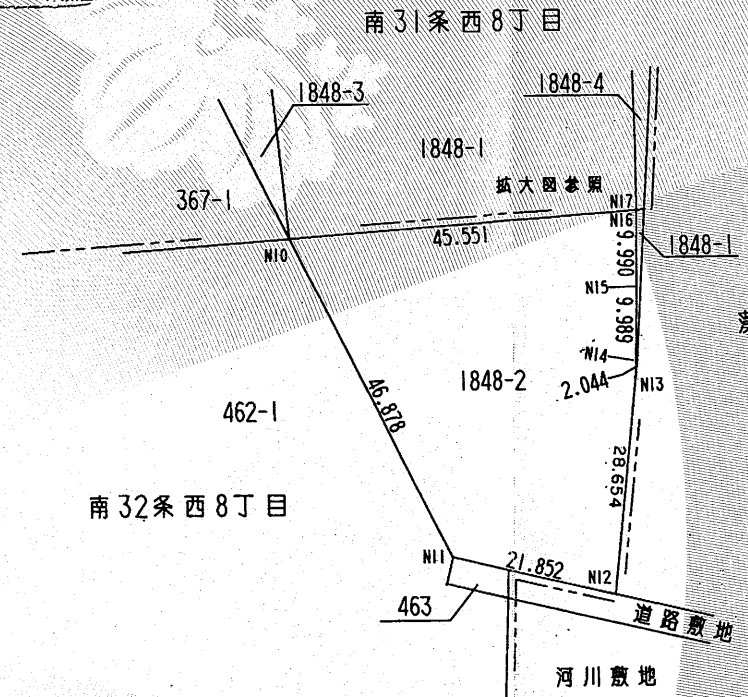
与点成果表

点名	X	Y	摘要
21641	-108883.479	-73413.261	札幌市公共基準点
21650	-108873.853	-72119.513	札幌市公共基準点
21651	-108321.060	-72913.530	札幌市公共基準点

更正前 1568.2538650
 更正後 1569.0745035

座標求積表 世界測地系

地番	測点	Xn	Yn	(Xn+1 - Xn-1) Yn	距離
1848-2	N10	-108896.846	-73233.714	3334843.634418	46.878
	N11	-108939.021	-73213.248	3459692.034240	21.852
	N12	-108944.101	-73191.995	-1712326.723025	28.654
	N13	-108915.626	-73188.801	-2233502.640117	2.044
	N14	-108913.584	-73188.707	-880240.579089	9.989
	N15	-108903.599	-73188.413	-1461865.361262	9.990
	N16	-108893.610	-73188.286	-740299.512890	0.126
	N17	-108893.484	-73188.287	236837.296732	45.551
				3138.149007	
	倍面積		1569.0745035		
	面積		1569	㎡	



官公署証明番号 平成 年 月 日

作製者 札幌市白石区本通12丁目北3番3号 土地家屋調査士 鈴木正宣 (平成15年10月22日作製)

申請人 札幌市長 上田文雄

縮尺 1/1000

(札幌土地家屋調査士会用紙)

H14. 11. 500 K

令和6年5月2日
 これは図面に記録されている内容を証明した書面である。
 札幌法務局南出張所

COPY

脇功

