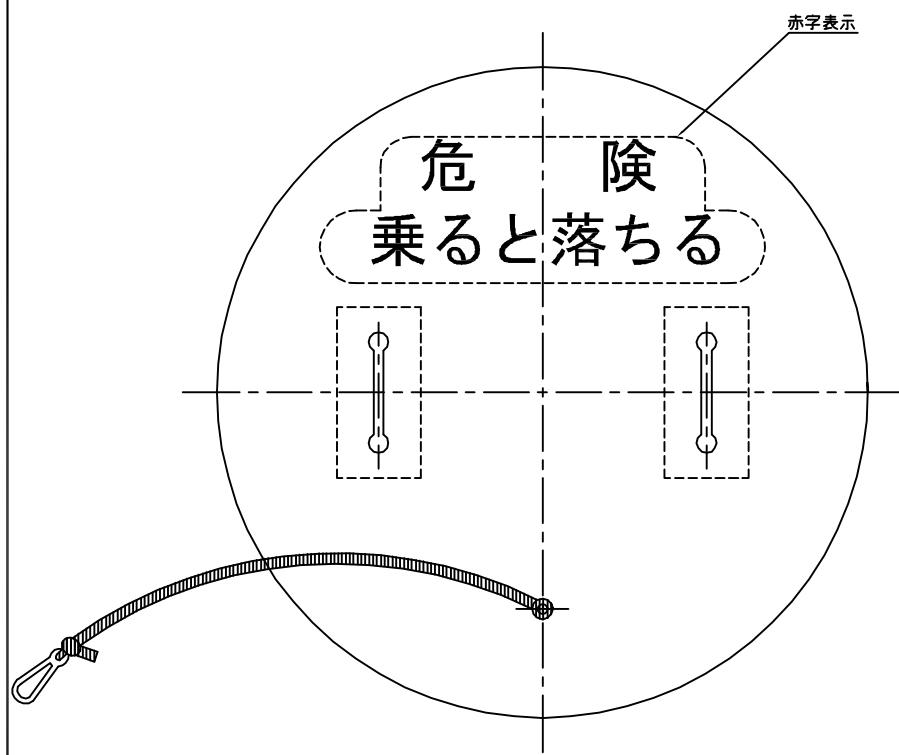


名称 断熱蓋(2) (参考図)

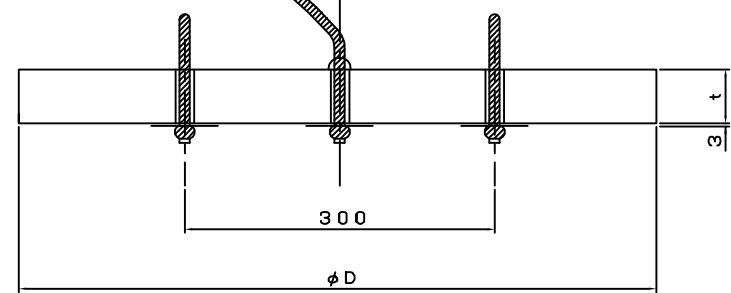
旧規格鉄蓋用(平受けφ620mm)二重蓋方式



(旧規格)

ビロン製ロープ
φ7mm L=500

SUS製フック



- ※1.許容差なきもの参考値。
- ※2.SUSM10グリッパアンカー、アイボルトを各3個セット。
- ※3.本品は二重蓋方式に用いる。

単位：mm

呼び	ϕD	t
625×50	625±5	50