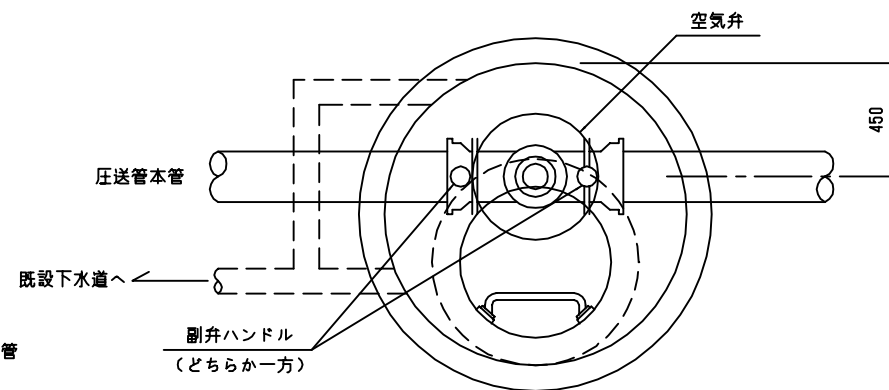
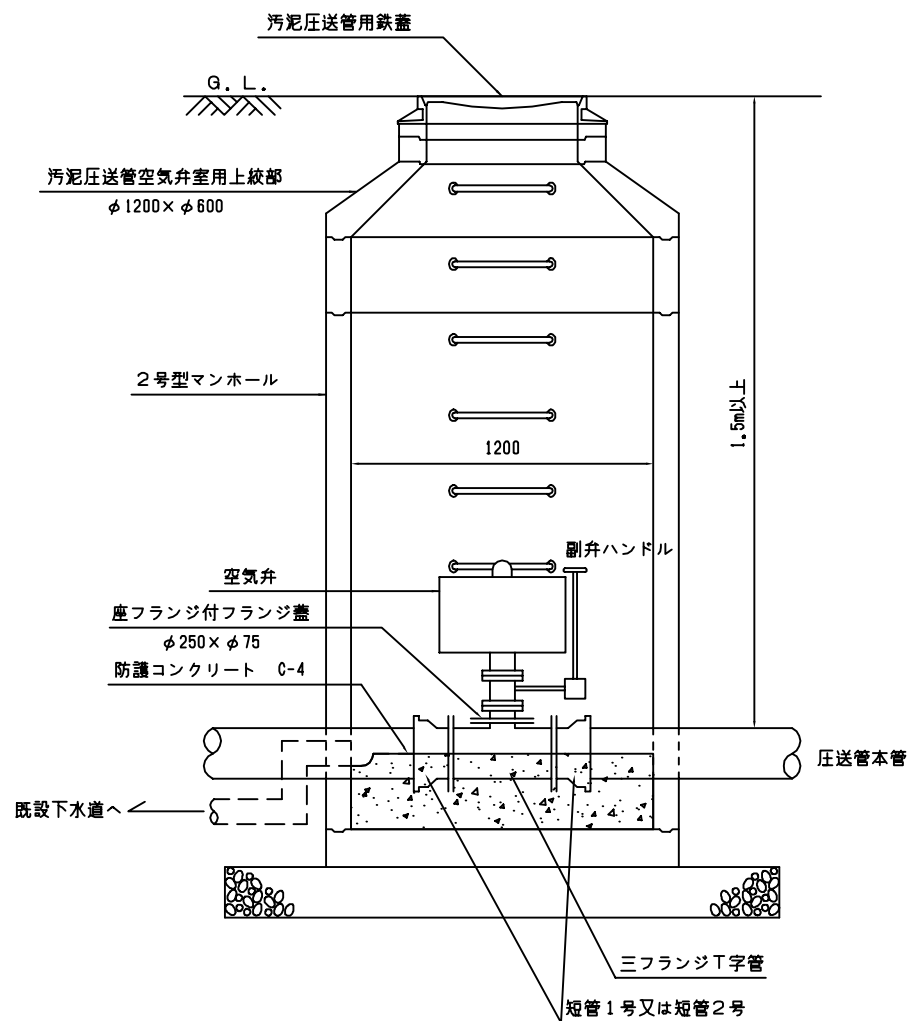


名 称	空 気 弁 室 設 置 標 準 図 (4)
空気弁管理人孔複合室 (本管土覆 1.5 m 以上の場合)	



- (1) 副弁ハンドルは、下流又は上流側のどちらかに設置すること。
- (2) 必要があれば、マンホールの前後の配管に可撓管又は、継ぎ輪を設置し沈下による管の損傷を防ぐこと。