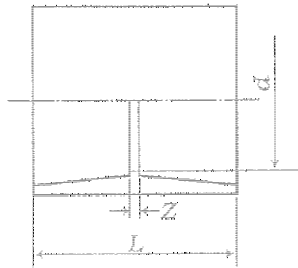


名称

下水用硬質塩ビ管資材（４）

受口カラー（参考図）

接着受口カラー寸法（略号WTB）

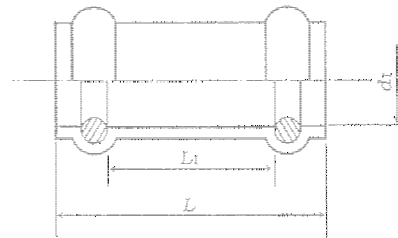


下水道協会規格品
(単位: mm)

呼び径	L	Z	d (参考)
75	84	4	83
100	105	5	107
125	135	5	131
150	165	5	154
200	235	5	202
250	276	5	250
300	307	5	298

注1. Lの許容差は、呼び径75～150は±10mm、呼び径200～300は±20mmとする。
2. Zの許容差は、±2mmとする。

ゴム輪受口カラー寸法（略号WR）

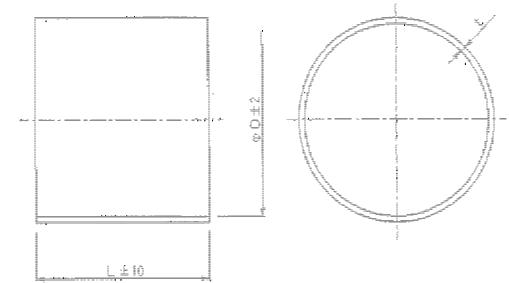


下水道協会規格品
(単位: mm)

呼び径	L (最大)	Li (最小)	di (最小)
100	180	66	114.5
125	200	76	140.6
150	220	86	165.7
200	250	107	216.9

注 diの寸法は、本管形と同一である。

接着受口カラー寸法（略号WTA）



下水道協会規格品
単位: mm

呼び	D	L	t
150	166	200	5.1
200	217	250	6.5
250	269	300	7.8
300	320	350	9.2
350	372	400	10.5

*許容差なきもの参考値。