

令和 年度

(役務番号)

区下水道管路緊急補修業務

(指示番号)

業務種別 \_\_\_\_\_

業務場所 \_\_\_\_\_

業務終了書類

業務期間 自 令和 年 月 日  
至 令和 年 月 日

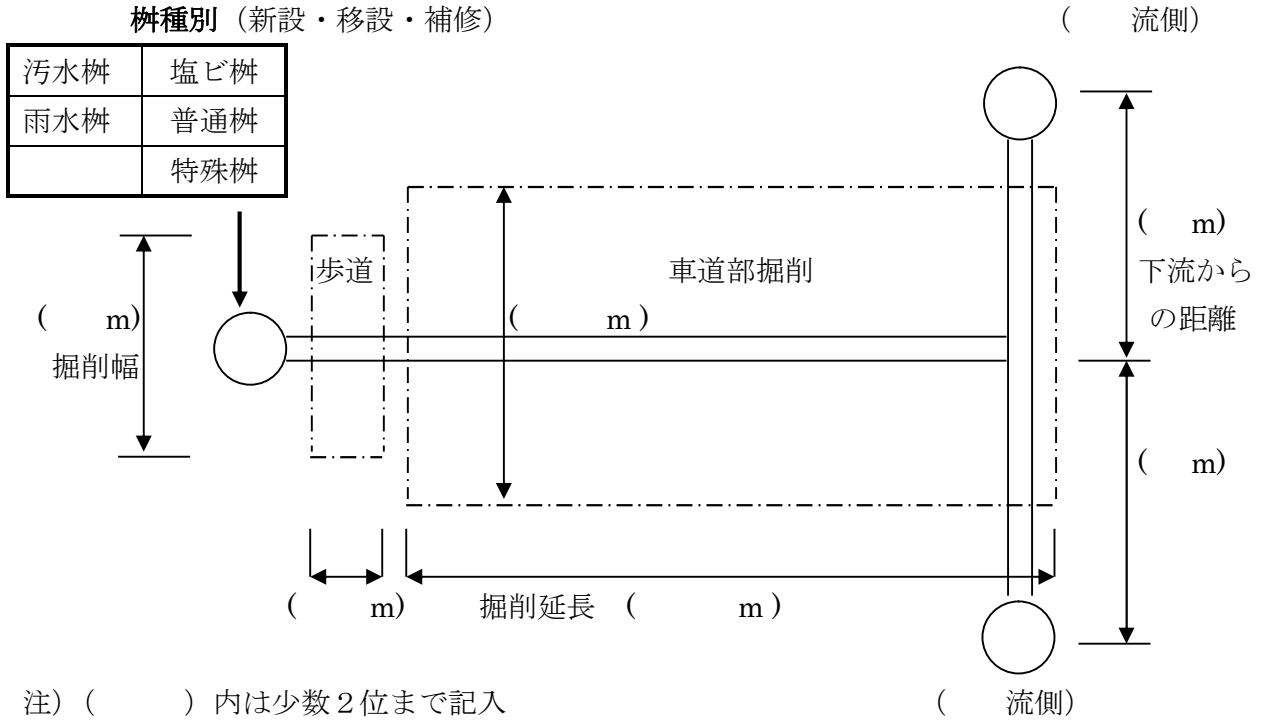
委託者 札幌市下水道河川局事業推進部○部下水管理センター

受託者

## ます取付管補修出来形図

( 施工場所 )

### 平 面 図



注) ( ) 内は少数 2 位まで記入

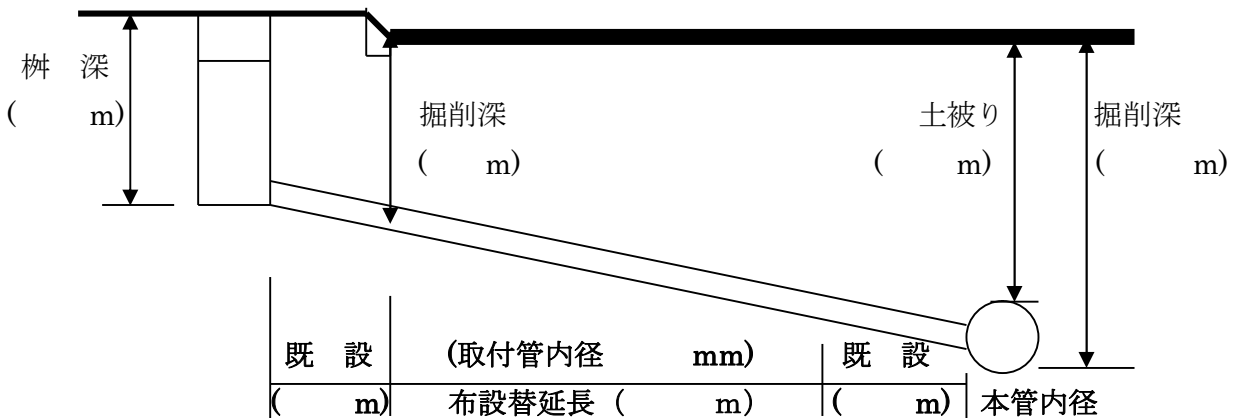
### 断 面 図

歩道舗装種別:

車道舗装種別:

復旧寸法 ( × )

復旧寸法 ( × )



注) 全線布設替えした場合は、既設を 0.0m とする。

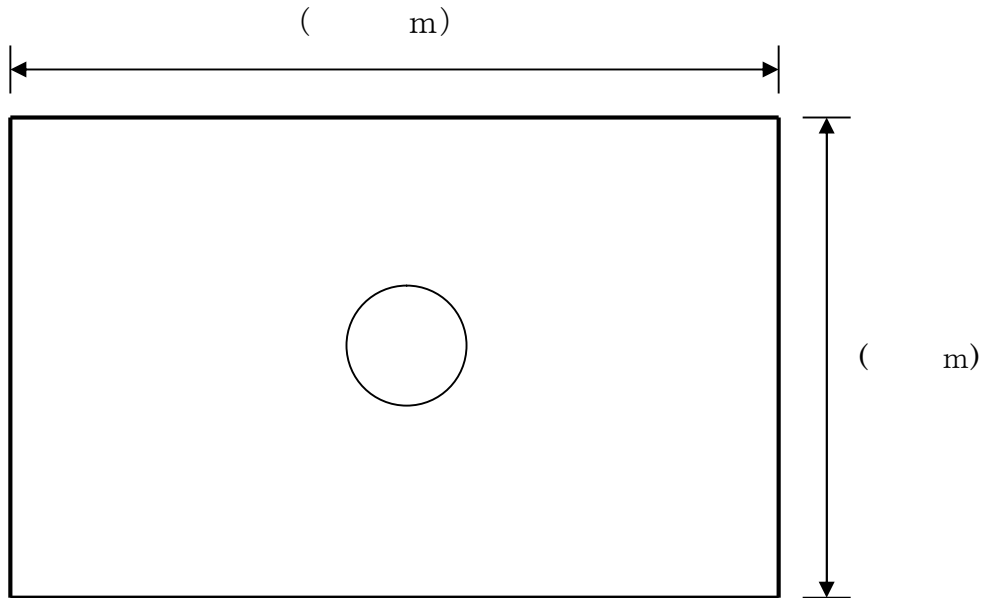
#### 補修種別

桝 状 態	取 付 管			路盤置換工	
桝設置替	全部交換	塩ビ管	自在曲管 個	歩道厚	m
上部交換	一部交換	S P 管	自在使用なし	車道厚	m
桝内修繕	その他	その他	インクリター使用		

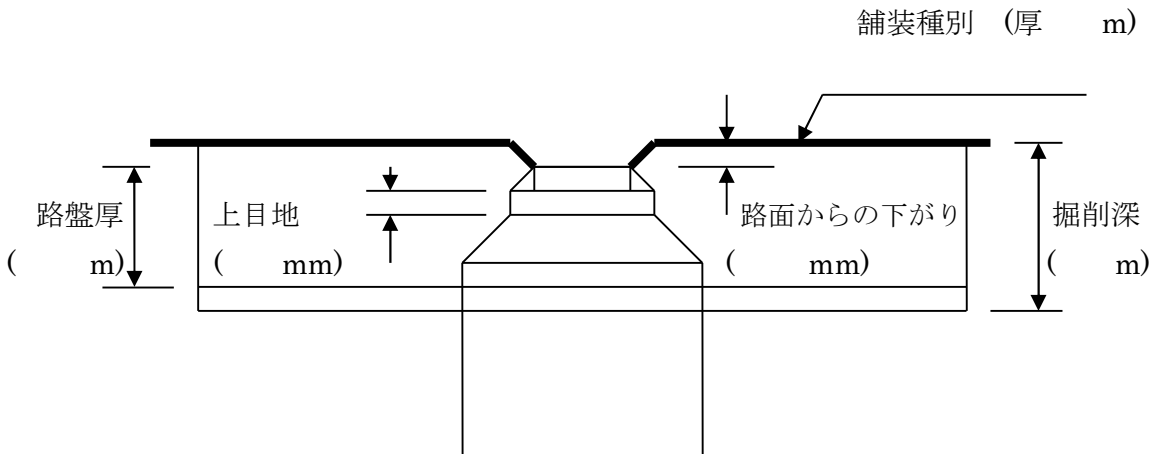
### マンホール補修出来形図

(施工場所 )

#### 平面図



#### 断面図



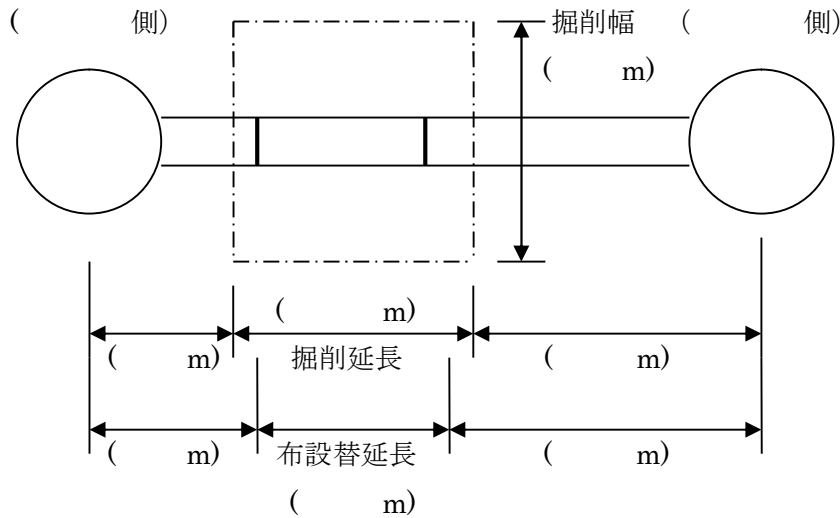
#### 補修形態

補修内容	金  枠	上絞部ブロック
嵩上げ	T25・T14 に交換	新材使用
嵩下げ	T20 に交換	発生材使用
舗装工	発生材使用 (T25・T14・T20)	金 枠 修正

## 本管補修出来形図

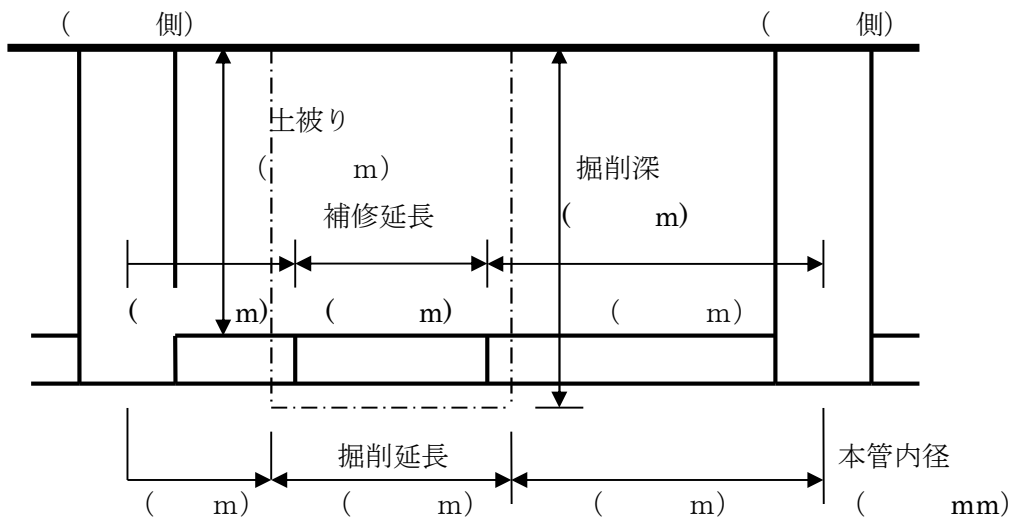
( 施工場所 )

### 平 面 図



### 断 面 図

舗装復旧工 (種別) 復旧面積 × ( )



補修種別

本管布設替	遠心力鉄筋コンクリート管使用	普通基礎	改良砂使用	路盤置換厚
目地補修	S P管使用	砕石基礎	埋砂使用	車道 m
その他	その他 ( ) 使用	その他	発生土使用	歩道 m