

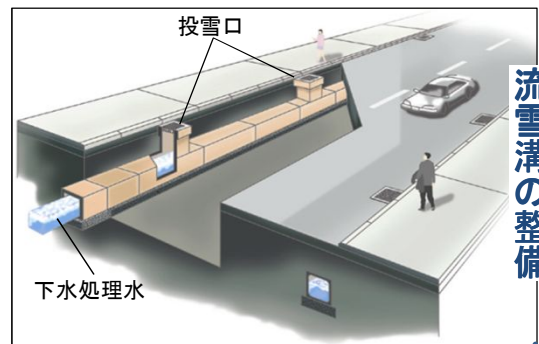
下水熱を利用した雪処理施設でゆたかな冬の暮らしの実現に寄与！

北海道札幌市

- 札幌は、ひと冬の降雪量は約5mもあり、雪対策にかかる費用は年間180億円に達する。
- 公共排雪で道路などから排雪される雪は、1千万 m^3 （札幌ドーム6杯以上）を越える。
- 下水熱を雪処理に活用することで、冬のみちづくりや雪の捨て場所の確保に寄与。

■整備済み施設

処理水を利用	融雪槽 ⇒雨水調整池などを有効利用	3箇所
	融雪管 ⇒雨水貯留管を有効利用	2箇所
	流雪溝	7箇所
未処理下水を利用	下水道管投雪施設	3箇所
	地域密着型雪処理施設	3箇所
		計 18箇所



■事業効果

公共排雪量と下水を利用した雪処理量

