

札幌市浸水ハザードマップ

栄東連合町内会版

北51条東10丁目～
北34条東21丁目付近

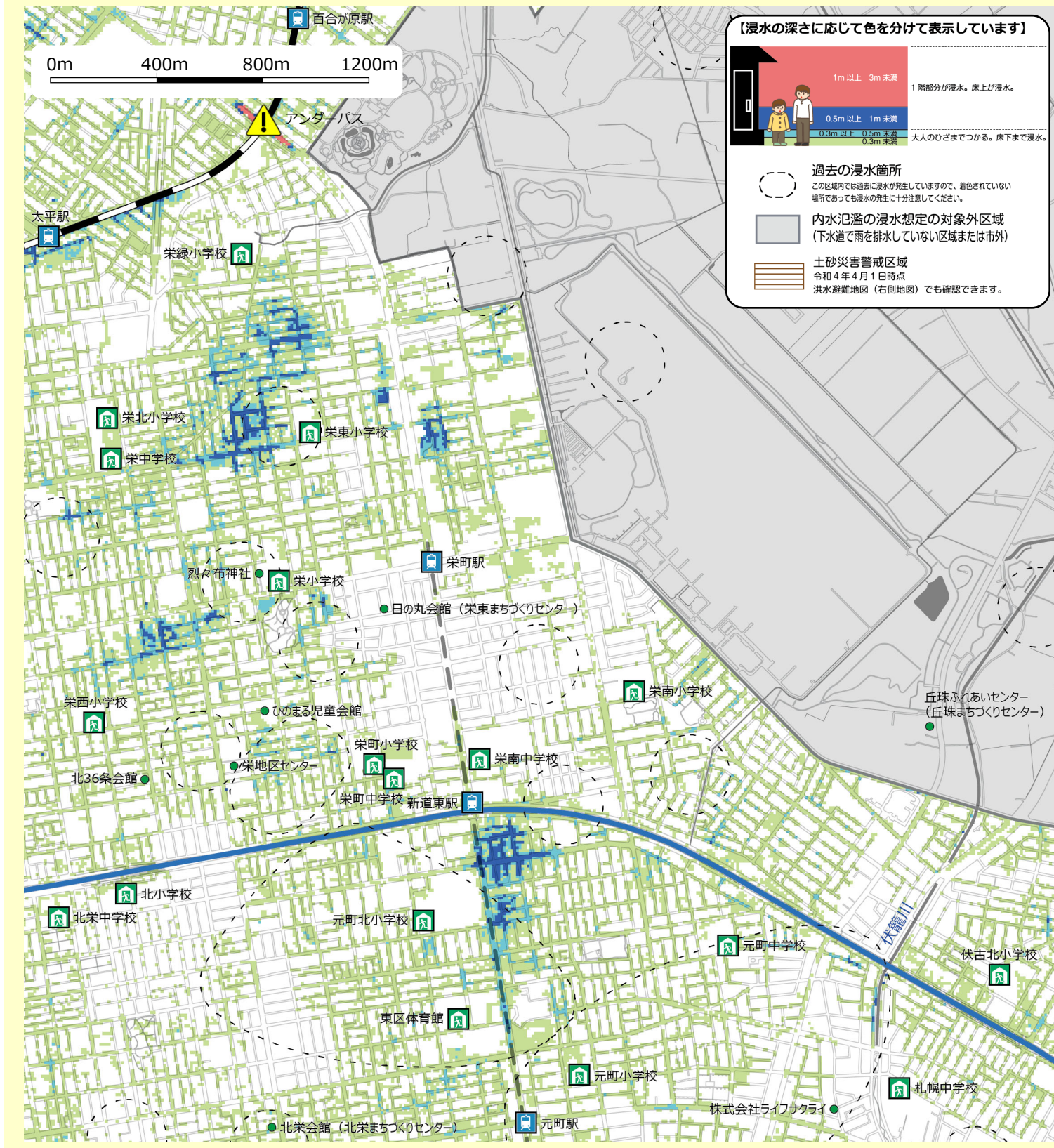
大雨災害から身を守るためにハザードマップで
浸水の危険度や避難方法などを確認しよう!!

札幌市
令和5年1月作成

想定し得る最大規模の降雨により想定される浸水区域を浸水の深さに応じて色を分けて表示しています。

内水氾濫避難地図

▶下水道で雨を排水しきれず発生する浸水を想定



【浸水の深さに応じて色を分けて表示しています】

1m以上 3m未満	1階部分が浸水。床上が浸水。
0.5m以上 1m未満	大人のひざまでつかる。床下まで浸水。
0.3m以上 0.5m未満	
0.3m未満	

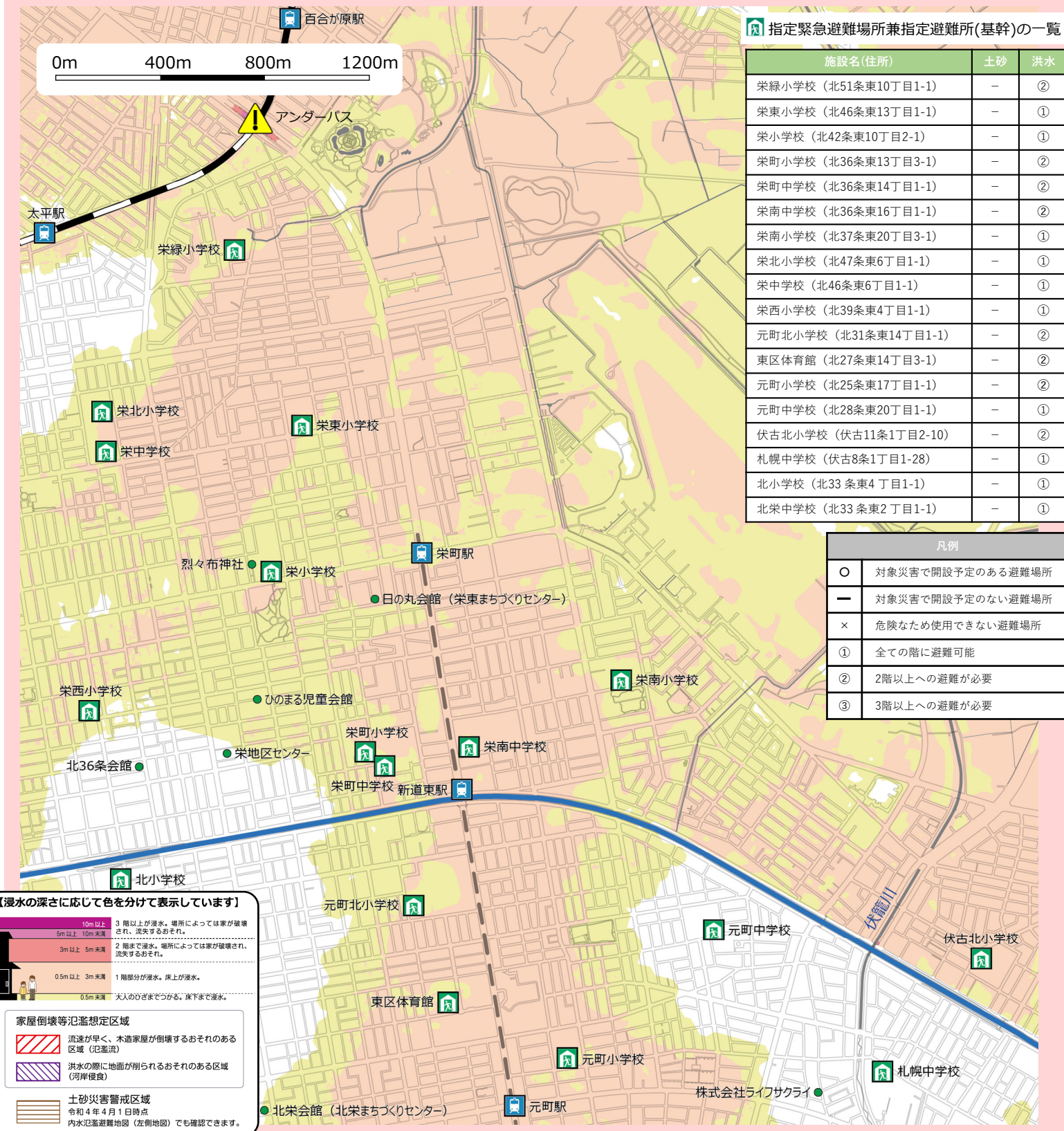
過去の浸水箇所
この区域内では過去に浸水が発生していますので、着色されていない場所であっても浸水の発生に十分注意してください。

内水氾濫の浸水想定の対象外区域
(下水道で雨を排水していない区域または市外)

土砂災害警戒区域
令和4年4月1日時点
洪水避難地図(右側地図)でも確認できます。

洪水避難地図

▶川が氾濫することで発生する浸水を想定



【浸水の深さに応じて色を分けて表示しています】

10m以上	3階以上が浸水。場所によっては家が破壊され、流失するおそれ。
5m以上 10m未満	2階まで浸水。場所によっては家が破壊され、流失するおそれ。
3m以上 5m未満	1階部分が浸水。床上が浸水。
0.5m以上 3m未満	大人のひざまでつかる。床下まで浸水。
0.5m未満	

家屋倒壊等氾濫想定区域
流速が早く、木造家屋が倒壊するおそれのある区域(氾濫流)

洪水の際に地面が削られるおそれのある区域(河岸侵食)

土砂災害警戒区域
令和4年4月1日時点
内水氾濫避難地図(左側地図)でも確認できます。

指定緊急避難場所兼指定避難所(基幹)の一覧

施設名(住所)	土砂	洪水
栄緑小学校(北51条東10丁目1-1)	-	②
栄東小学校(北46条東13丁目1-1)	-	①
栄小学校(北42条東10丁目2-1)	-	①
栄町小学校(北36条東13丁目3-1)	-	②
栄町中学校(北36条東14丁目1-1)	-	②
栄南中学校(北36条東16丁目1-1)	-	②
栄南小学校(北37条東20丁目3-1)	-	①
栄北小学校(北47条東6丁目1-1)	-	①
栄中学校(北46条東6丁目1-1)	-	①
栄西小学校(北39条東4丁目1-1)	-	①
元町北小学校(北31条東14丁目1-1)	-	②
東区体育館(北27条東14丁目3-1)	-	②
元町小学校(北25条東17丁目1-1)	-	②
元町中学校(北28条東20丁目1-1)	-	①
伏古北小学校(伏古11条1丁目2-10)	-	②
札幌中学校(伏古8条1丁目1-28)	-	①
北小学校(北33条東4丁目1-1)	-	①
北栄中学校(北33条東2丁目1-1)	-	①

凡例

○	対象災害で開設予定のある避難場所
—	対象災害で開設予定のない避難場所
×	危険なため使用できない避難場所
①	全ての階に避難可能
②	2階以上への避難が必要
③	3階以上への避難が必要

避難場所の凡例

指定緊急避難場所兼指定避難所(基幹)	指定避難所(地域)
<ul style="list-style-type: none"> 災害から身を守るために緊急的に避難する場所です。災害の種類ごとに指定しています。 災害の危険性がなくなるまで一定期間滞在などする指定避難所(基幹)を兼ねています。 は洪水・土砂災害時に使用できません。 	<ul style="list-style-type: none"> 指定避難所(基幹)を補完する施設であり、状況に応じて開設されます。

※令和4年9月1日時点の避難場所の情報を掲載しています。最新の情報はこちら。

札幌市 避難場所 検索

避難地図の使い方

- 自宅などの位置を確認し、○をつけましょう。
- 最寄りの指定緊急避難場所を確認し、○をつけましょう。
- 避難経路をいくつか設定しましょう。

避難経路設定のポイント

- できるだけ川や崖の近くは避難経路にしないようにしましょう。
- 川から離れていても内水氾濫により、浸水する可能性があります。内水氾濫避難地図(左側地図)も見て、できるだけ浸水が想定されない経路を設定しましょう。

自宅などの内水氾濫・洪水・土砂災害の危険度を把握し、避難の方法を確認しましょう。

- 内水氾濫避難地図(左側地図)で内水氾濫の危険度を把握しましょう。
 - A | 浸水の深さより居室が高い。 → はい いいえ
- 洪水避難地図(右側地図)で洪水の危険度を把握しましょう。
 - B | 浸水の深さより居室が高い。 → はい いいえ
 - C | 家屋倒壊等氾濫想定区域(氾濫流 河岸侵食)に入っていない。 → はい いいえ
- 避難地図(両側地図)で土砂災害の危険度を把握しましょう。
 - D | 土砂災害警戒区域()に入っていない。 → はい いいえ
- 避難の方法を確認しましょう。
 - A~Dがすべて「はい」水が引くまでとどまることができ、備えが十分であれば在宅避難が可能です。
 - ひとつでも「いいえ」がある自宅などにとどまることは危険です。避難情報が出た場合や周辺が浸水するなどして身の危険を感じた場合は、速やかに指定緊急避難場所や親戚・知人宅などの安全な場所へ避難しましょう。