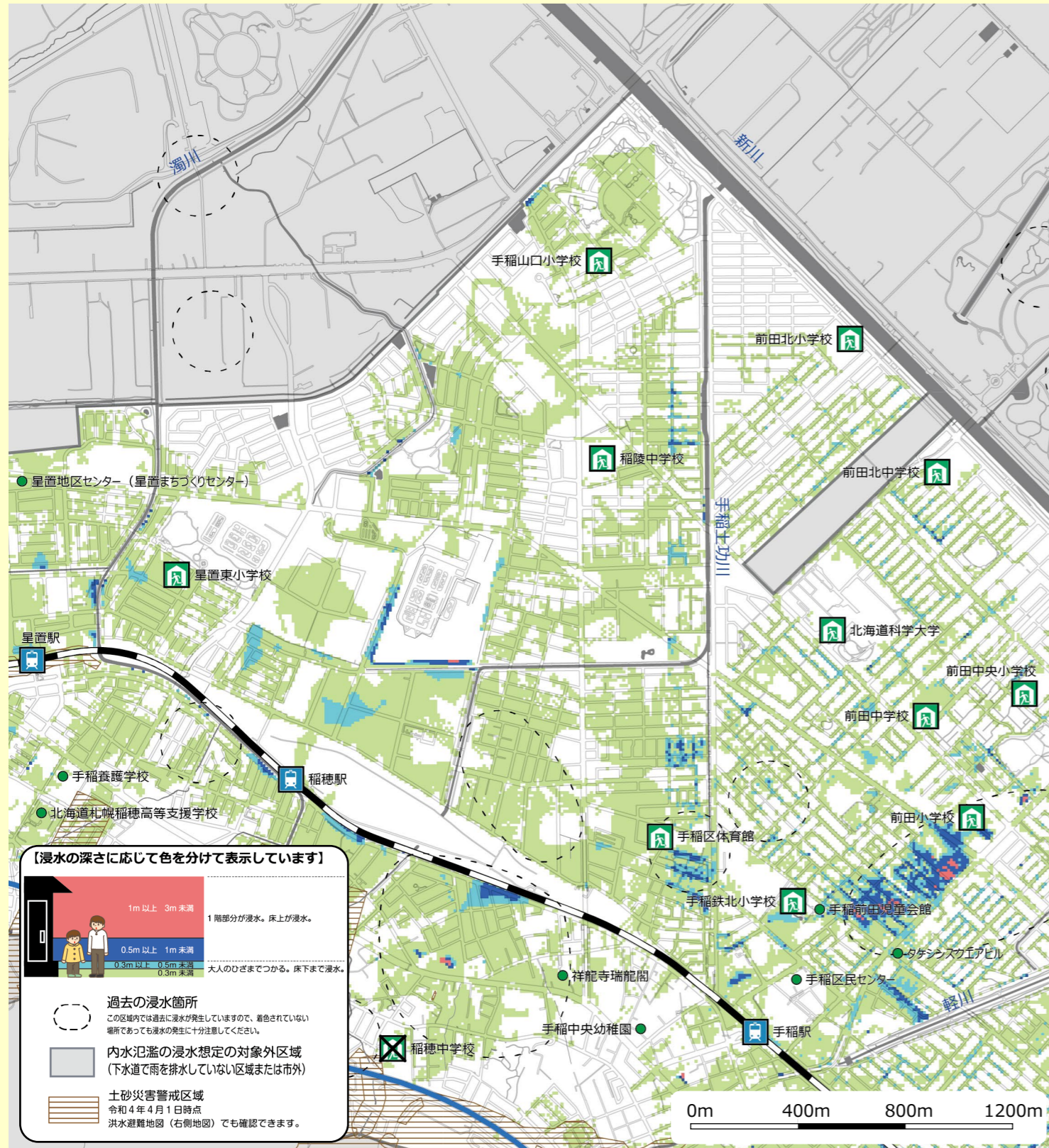


想定し得る最大規模の降雨により想定される浸水区域を浸水の深さに応じて色を分けて表示しています。

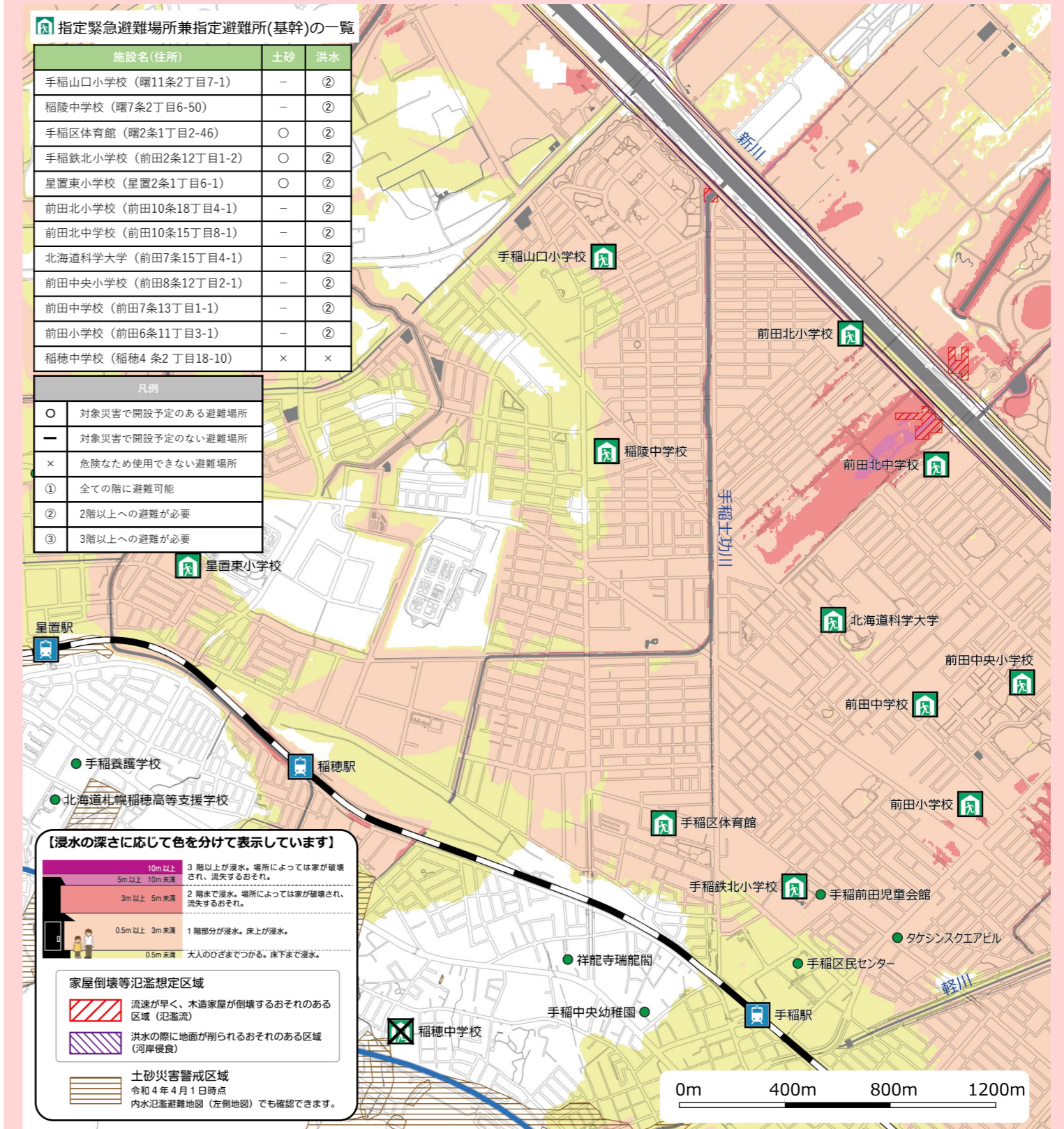
### 内水氾濫避難地図

▶下水道で雨を排水しきれず発生する浸水を想定



### 洪水避難地図

▶川が氾濫することで発生する浸水を想定



指定緊急避難場所兼指定避難所(基幹)の一覧

施設名(住所)	土砂	洪水
手稲山口小学校(曙11条2丁目7-1)	-	②
稲陵中学校(曙7条2丁目6-50)	-	②
手稲区体育館(曙2条1丁目2-46)	○	②
手稲鉄北小学校(前田2条12丁目1-2)	○	②
星置東小学校(星置2条1丁目6-1)	○	②
前田北小学校(前田10条18丁目4-1)	-	②
前田北中学校(前田10条15丁目8-1)	-	②
北海道科学大学(前田7条15丁目4-1)	-	②
前田中央小学校(前田8条12丁目2-1)	-	②
前田中学校(前田7条13丁目1-1)	-	②
前田小学校(前田6条11丁目3-1)	-	②
稲穂中学校(稲穂4条2丁目18-10)	×	×

凡例

○	対象災害で開設予定のある避難場所
-	対象災害で開設予定のない避難場所
×	危険なため使用できない避難場所
①	全ての階に避難可能
②	2階以上への避難が必要
③	3階以上への避難が必要

**避難場所の凡例**

指定緊急避難場所兼指定避難所(基幹)	指定避難所(地域)
<ul style="list-style-type: none"> <li>災害から身を守るために緊急的に避難する場所です。災害の種類ごとに指定しています。</li> <li>災害の危険性がなくなるまで一定期間滞在などとする指定避難所(基幹)を兼ねています。</li> <li>は洪水・土砂災害時に使用できません。</li> </ul>	<ul style="list-style-type: none"> <li>指定避難所(基幹)を補完する施設であり、状況に応じて開設されます。</li> </ul>

※令和4年9月1日時点の避難場所の情報を掲載しています。最新の情報はこちら。

札幌市 避難場所 検索

**避難地図の使い方**

- 自宅などの位置を確認し、○をつけましょう。
- 最寄りの指定緊急避難場所を確認し、○をつけましょう。
- 避難経路をいくつか設定しましょう。

**避難経路設定のポイント**

- できるだけ川や崖の近くは避難経路にしないようにしましょう。
- 川から離れていても内水氾濫により、浸水する可能性があります。内水氾濫避難地図(左側地図)も見て、できるだけ浸水が想定されない経路を設定しましょう。

自宅などの内水氾濫・洪水・土砂災害の危険度を把握し、避難の方法を確認しましょう。

- 内水氾濫避難地図(左側地図)で内水氾濫の危険度を把握しましょう。**
  - A | 浸水の深さより居室が高い。 → はい いいえ
- 洪水避難地図(右側地図)で洪水の危険度を把握しましょう。**
  - B | 浸水の深さより居室が高い。 → はい いいえ
  - C | 家屋倒壊等氾濫想定区域(氾濫流/河岸侵食)に入っていない。 → はい いいえ
- 避難地図(両側地図)で土砂災害の危険度を把握しましょう。**
  - D | 土砂災害警戒区域( )に入っていない。 → はい いいえ

**4 避難の方法を確認しましょう。**

☑ A~Dがすべて「はい」水が引くまでとどまることができ、備えが十分であれば**在宅避難**が可能です。

☑ **ひとつでも「いいえ」がある**自宅などにとどまることは危険です。避難情報が出た場合や周辺が浸水するなどして身の危険を感じた場合は、**速やかに指定緊急避難場所や親戚・知人宅などの安全な場所へ避難**しましょう。