

## 移転計画概要

### 移転概要

中央区役所の複合庁舎化により空室となる中央保健センター及び中央区役所分庁舎に、中央市税事務所を移転させることに伴い、保全改修工事を実施する。

### 移転場所

札幌市中央区南3条西11丁目  
(旧中央保健センター・中央区役所分庁舎)

### 敷地面積

約1,900㎡

### 延べ面積(移転先)

約4,500㎡

### 用途

1・2・5・6階：執務室

### 工事期間(予定)

2023年度から2024年度

### 供用開始(予定)

2024年度下期

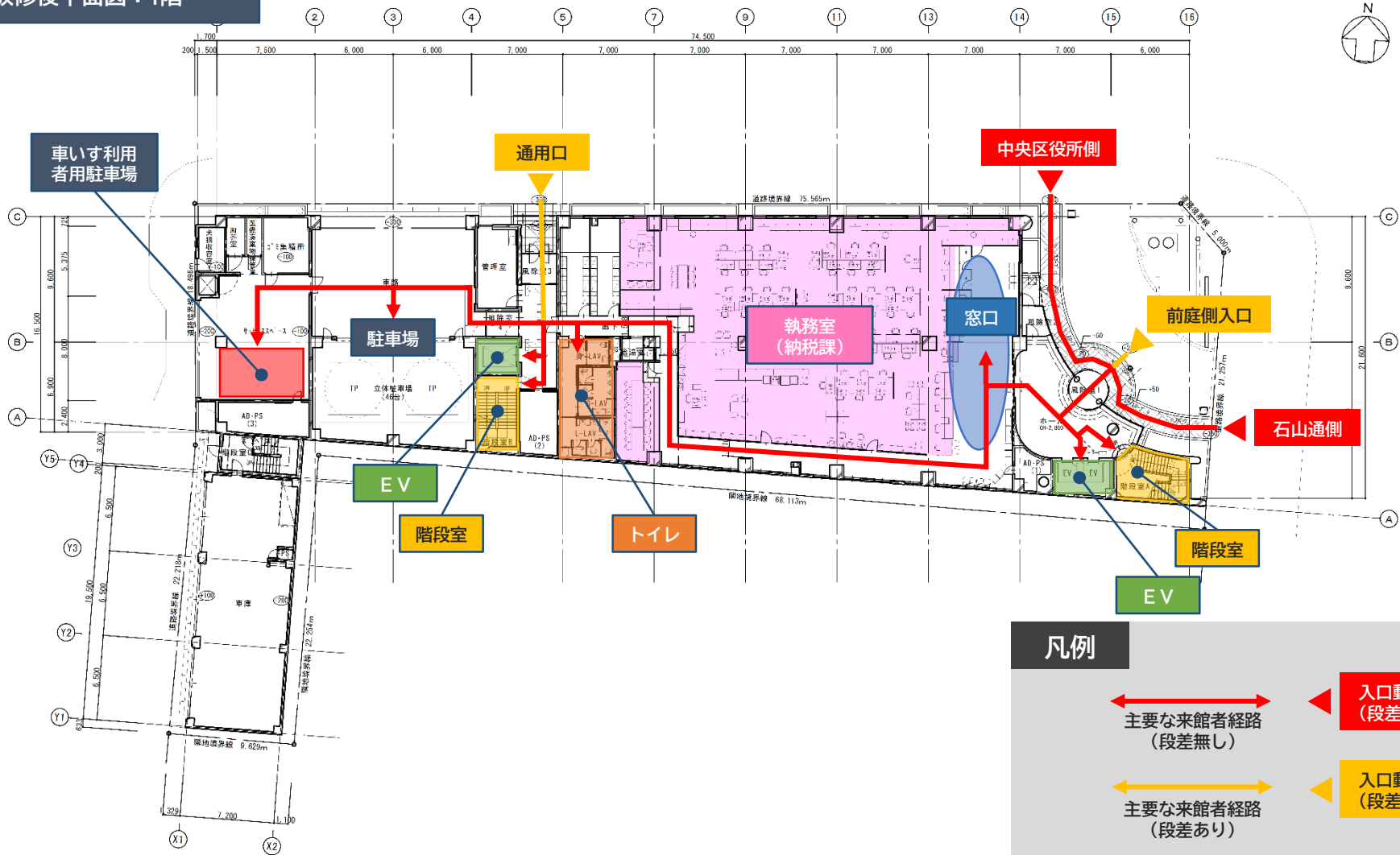
## 計画敷地図



※ 上記記載内容は現時点でのものであり、今後変更になる可能性があります。



改修後平面図：1階

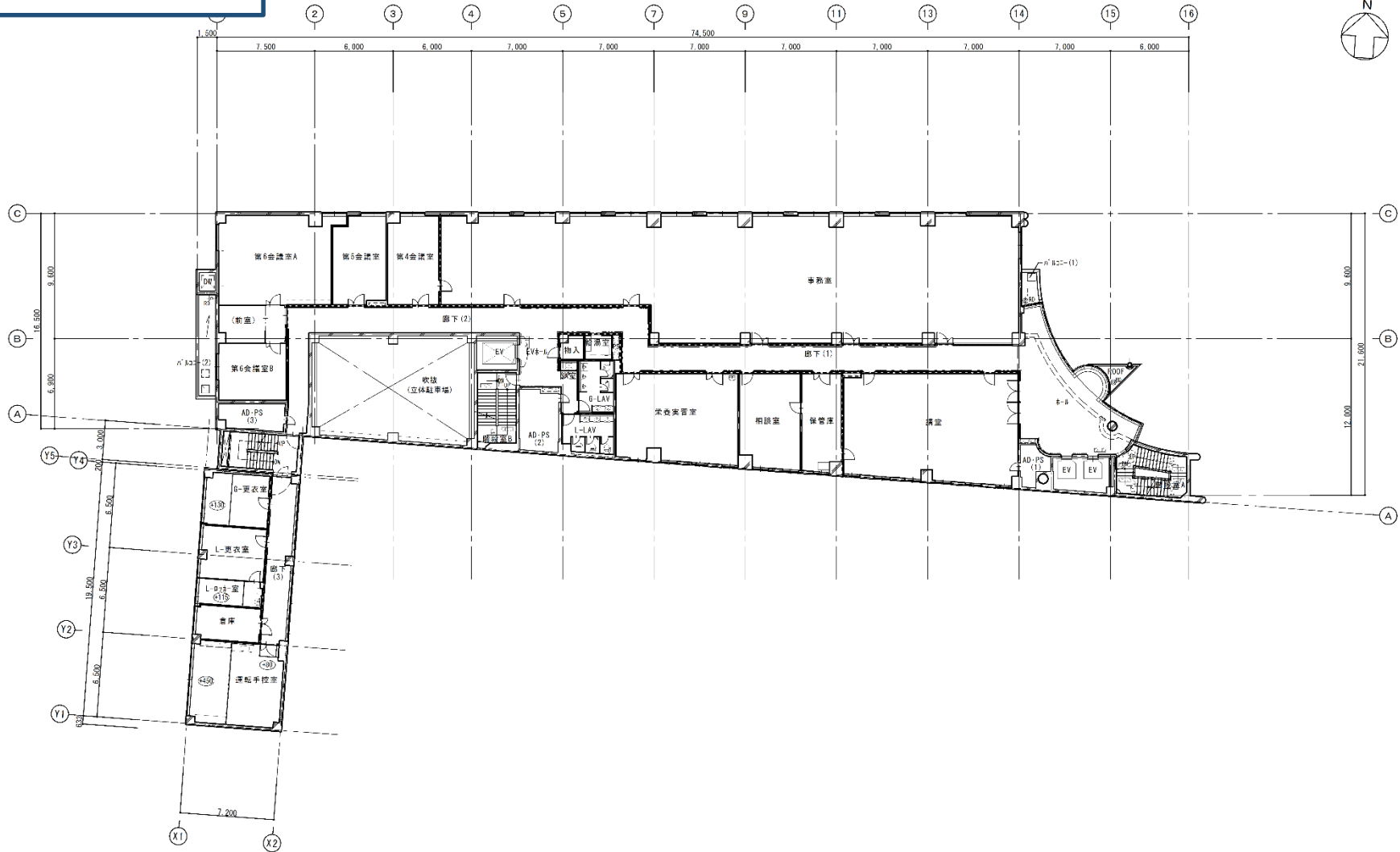


**凡例**

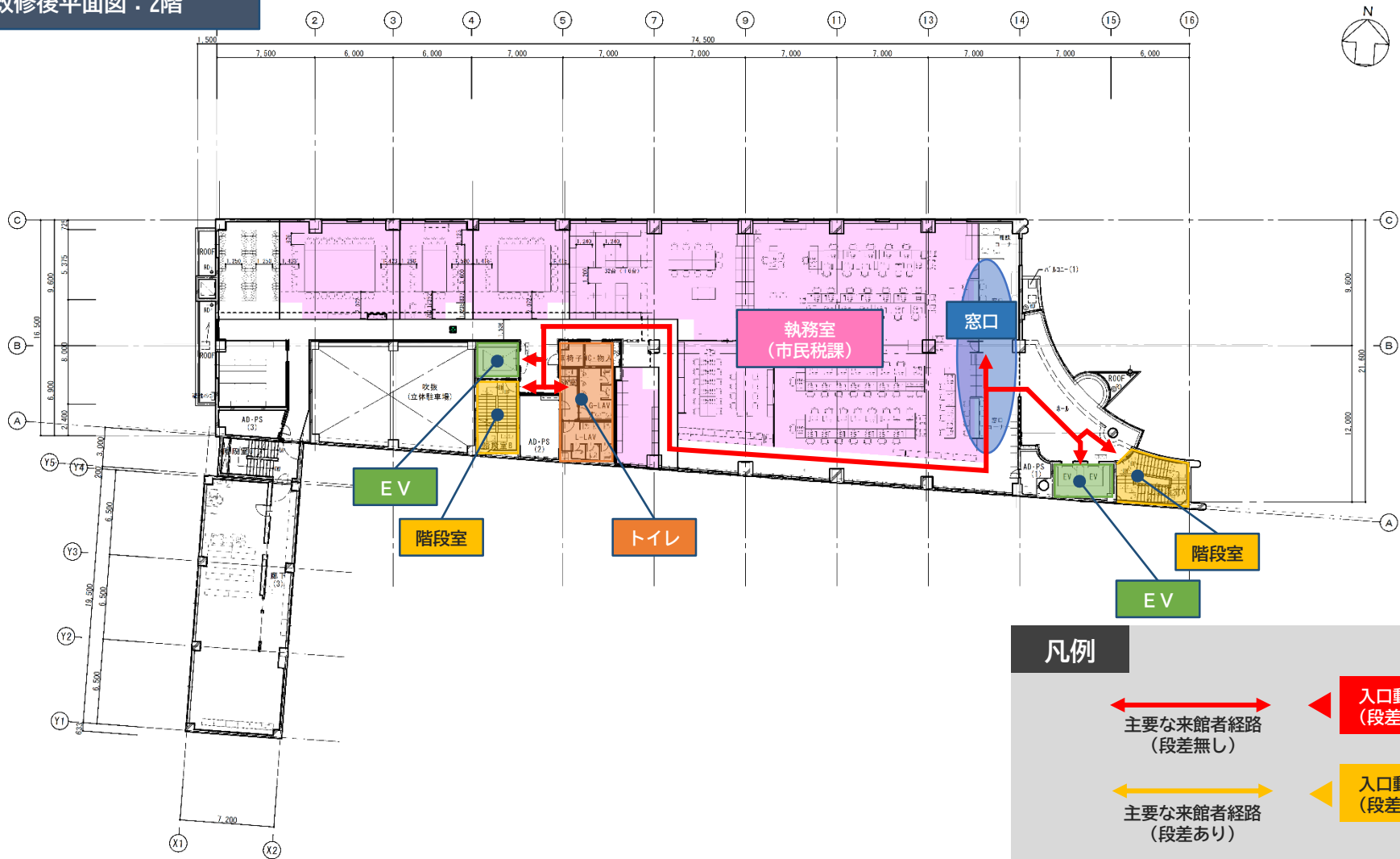
	主要な来館者経路 (段差無し)		入口動線 (段差無し)
	主要な来館者経路 (段差あり)		入口動線 (段差有)
	EV		窓口
	階段		執務室
	トイレ		駐車場

※上記記載内容は現時点でのものであり、今後変更になる可能性があります。

改修前平面図：2階



改修後平面図：2階

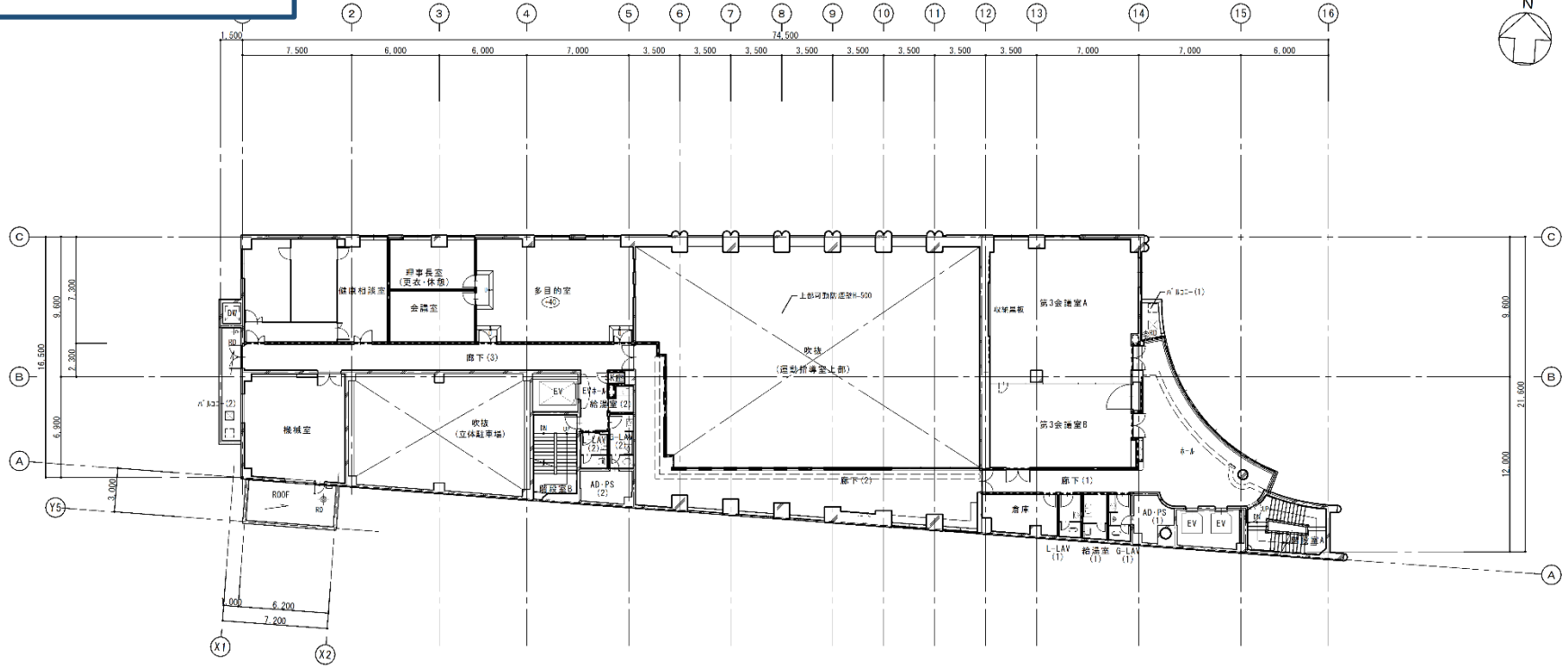


**凡例**

- 主要な来館者経路 (段差無し)
 
 入口動線 (段差無し)
- 主要な来館者経路 (段差あり)
 
 入口動線 (段差有)
- EV
 窓口
- 階段
 執務室
- トイレ
 駐車場

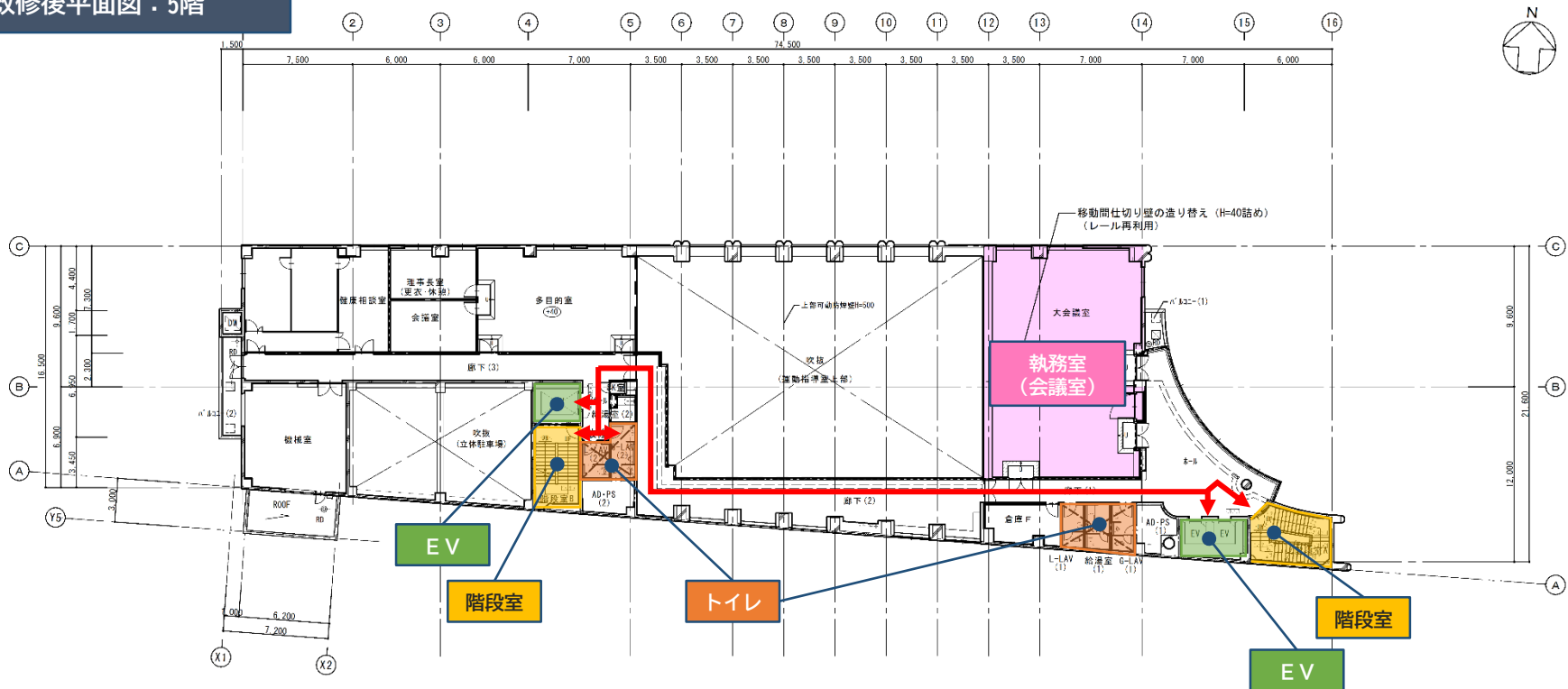
※上記記載内容は現時点でのものであり、今後変更になる可能性があります。

改修前平面図：5階





改修後平面図：5階

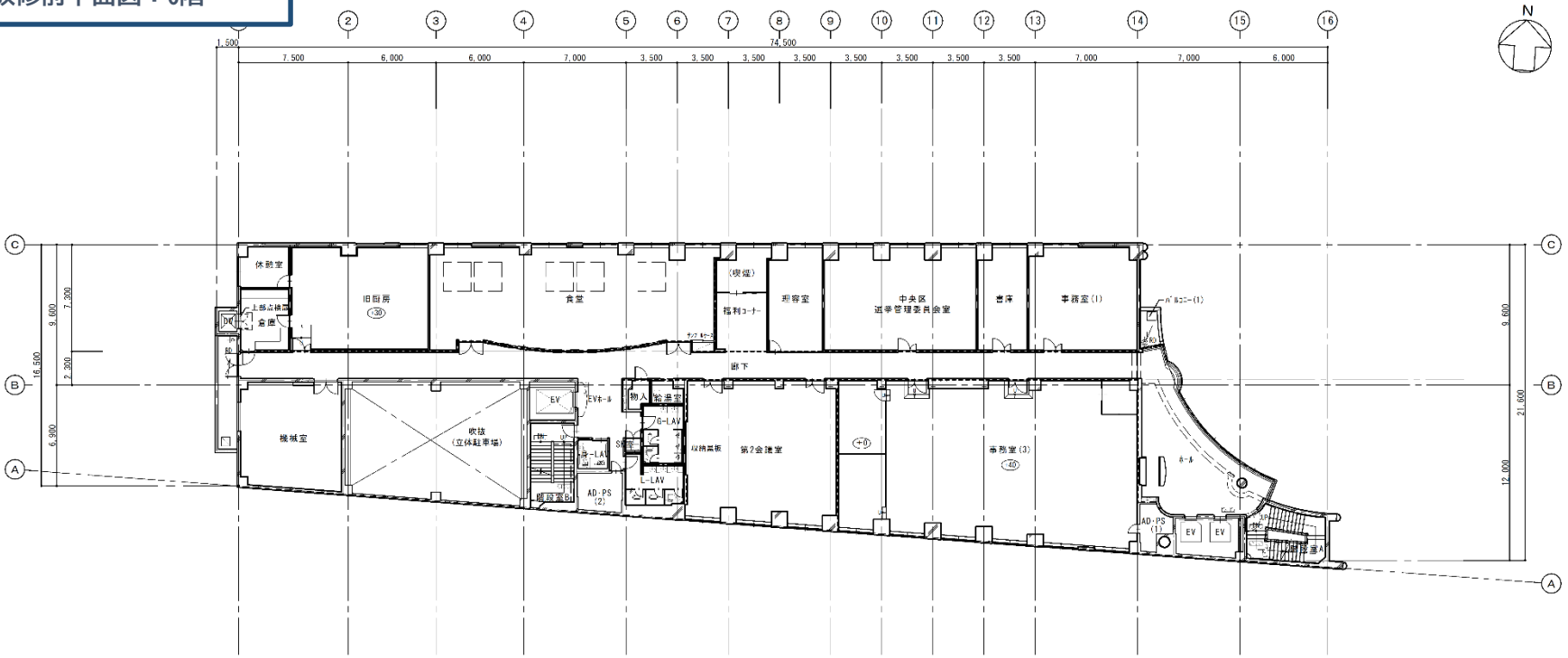


**凡例**

- ↔ 主要な来館者経路 (段差無し)
- ↔ 主要な来館者経路 (段差あり)
- EV (エレベーター)
- 階段 (階段)
- トイレ (トイレ)
- 入口動線 (段差無し)
- 入口動線 (段差あり)
- 窓口 (窓口)
- 執務室 (執務室)
- 駐車場 (駐車場)

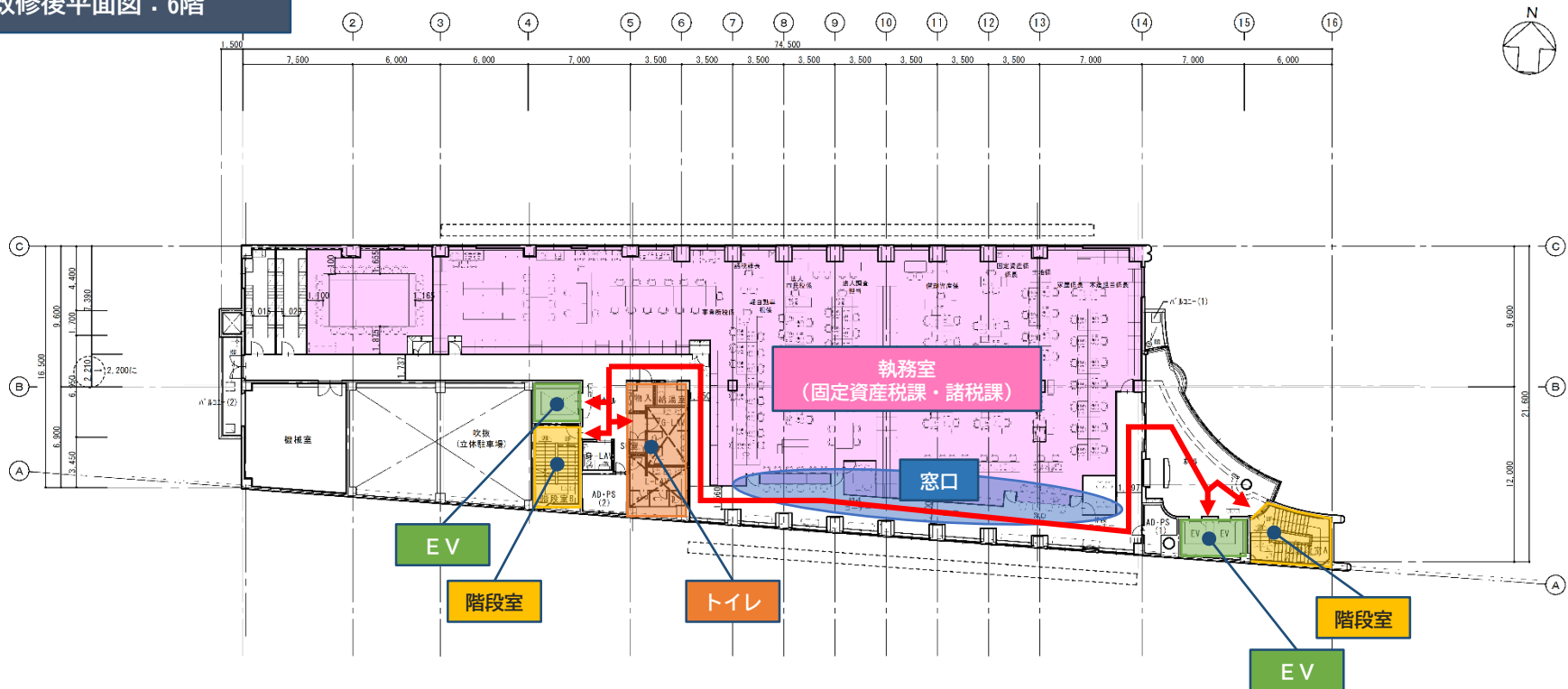
※上記記載内容は現時点でのものであり、今後変更になる可能性があります。

改修前平面図：6階





改修後平面図：6階

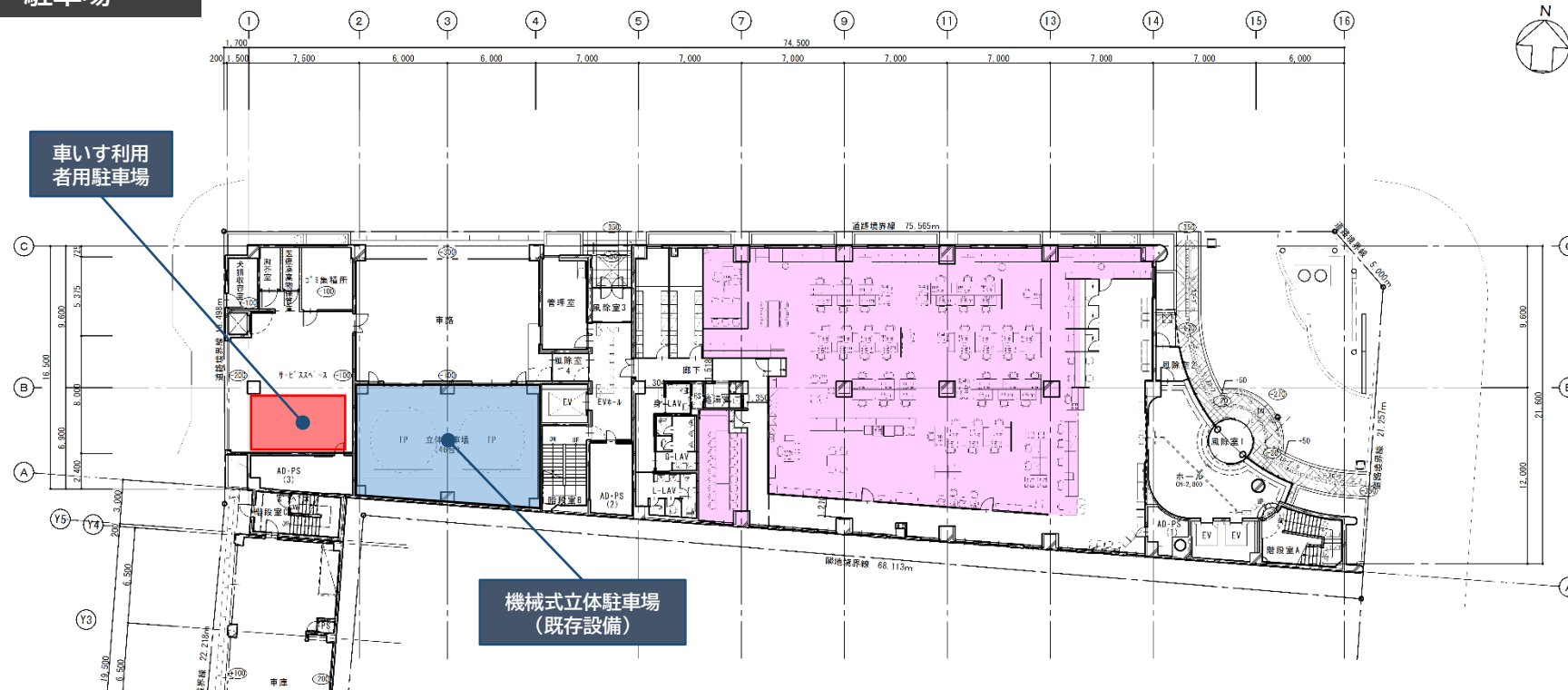


**凡例**

- 主要な来館者経路 (段差無し)
 
 入口動線 (段差無し)
- 主要な来館者経路 (段差あり)
 
 入口動線 (段差有)
- EV
 窓口
- 階段
 執務室
- トイレ
 駐車場

※上記記載内容は現時点でのものであり、今後変更になる可能性があります。

## 駐車場



### 駐車場の整備方針

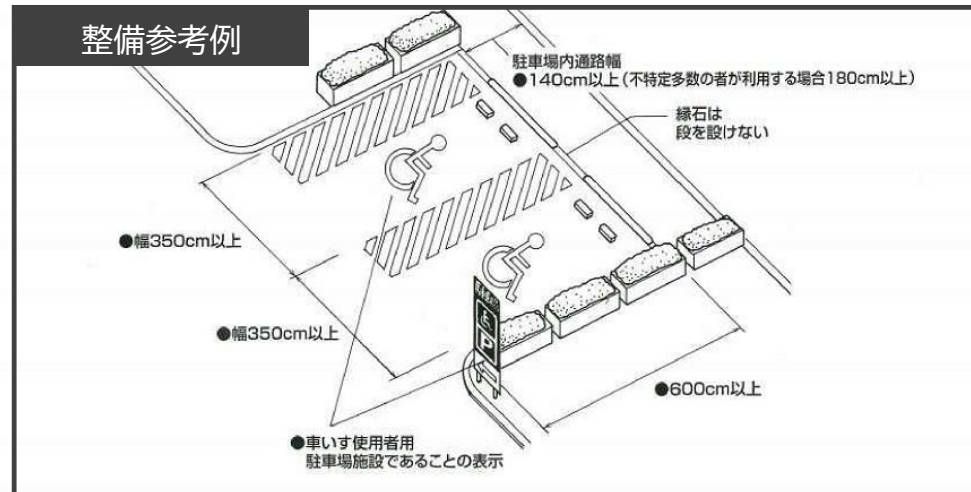
#### ■車いす利用者用駐車場（1台）

本施設の駐車場は機械式の立体駐車場が既存で整備されており、収容台数は46台。整備基準では計画駐車台数の1/100以上とされており、本施設では車いす利用者用駐車場の駐車スペースを1台分以上設ける必要がある。

しかし、既存の立体駐車場の機器更新では、技術的に車いす利用者に対応することができないため、代替の車いす利用者用駐車スペースをサービススペースに設置する計画とする。

車いす利用者用駐車場の整備基準で求められる、幅3.5m×奥行6.0m程度の駐車スペースを1台分確保する計画とする。

### 整備参考例



※上記記載内容は現時点でのものであり、今後変更になる可能性があります。





## 一般トイレ

### ■大便器ブース

改修工事前の大便器ブースには一部和式便器が残っていたことから、原則洋式便器への更新を行う（点検用人通口があり、対応できないブース1か所あり）。また全ブースに手すりを設け、必要とする人がブースを選ばなくて済むようにする。

### ■小便器

高齢者・ケガ人への配慮として、各トイレにつき1か所には小便器用手すりを設ける。

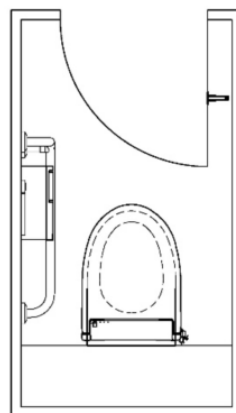
### ■洗面器

高齢者・ケガ人への配慮として、各トイレにつき1か所には小便器用手すりを設ける。また、鏡は洗面器の上端から設置し、視線の高さによらず見えやすいよう配慮する。

## 整備参考例

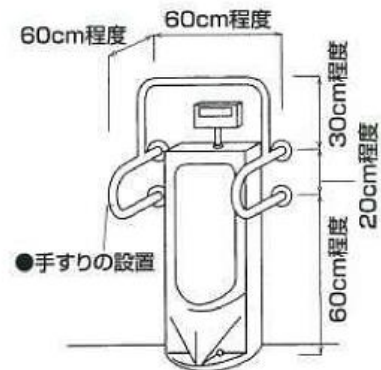
### ■大便器ブース

・便器の洋式化と手すりの設置を検討



### ■小便器手すり

・各トイレにつき1か所設置

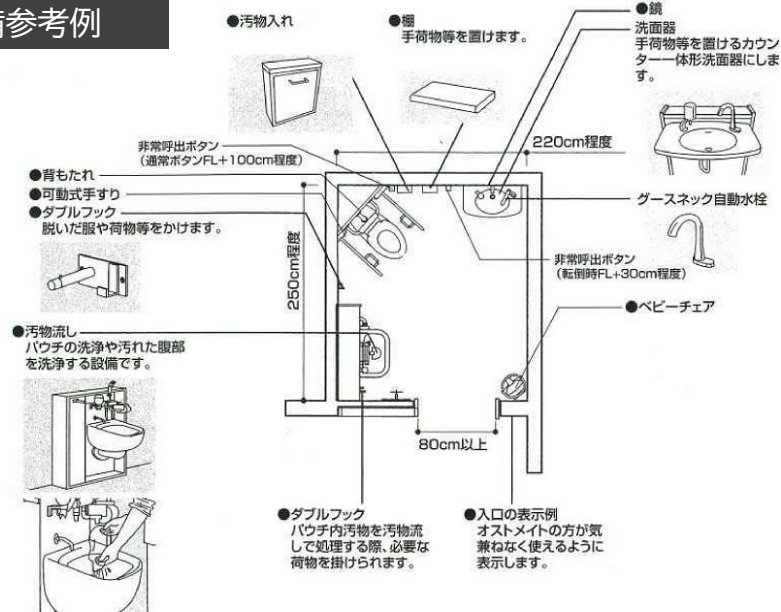


## 多機能トイレ

バリアフリー法に基づき、建物内1か所以上の設置が求められる多機能トイレは3・6階に設けるが、トイレ区画に配分できるスペースは既存建物の構造・形状により大きく制限を受けるため、各階で設置できる設備に差がある（各階のトイレ改修の検討図は次ページ以降に掲載）。

目標とする整備基準は右に示す図のとおりとし、3・6階以外の階層にもオストメイト用簡易型便房相当など、可能な範囲で多機能トイレに近づく整備となるよう検討を行い、機能分散を図る。

## 整備参考例

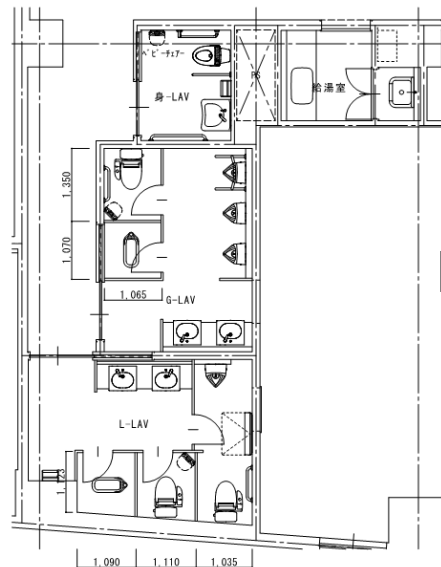


※上記記載内容は現時点でのものであり、今後変更になる可能性があります。

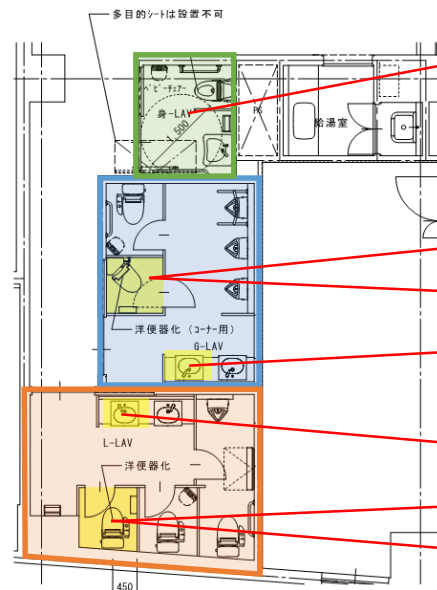


## 1Fトイレ

## ●改修前



## ●改修後



## ■多機能トイレ

- 車いす用トイレ
- 車いす用洗面器
- ベビー用チェア

## ■男子トイレ

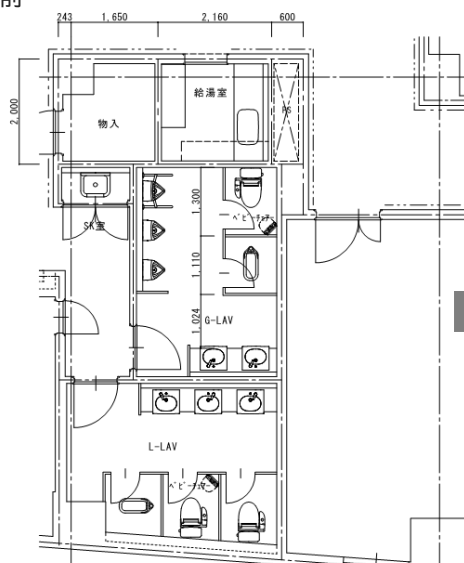
- 和式便器→洋式便器
- ブースに手すり設置
- 洗面に手すり設置

## ■女子トイレ

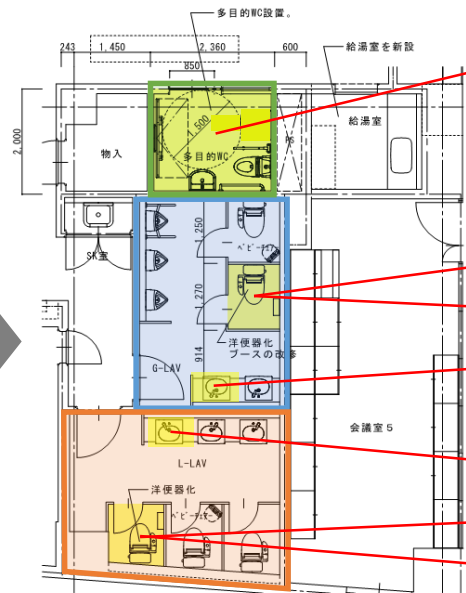
- 洗面に手すり設置
- ブースに手すり設置
- 和式便器→洋式便器

## 2Fトイレ

## ●改修前



## ●改修後



## ■多機能トイレ

- 車いす用トイレ
- 車いす用洗面器
- 多目的シート

## ■男子トイレ

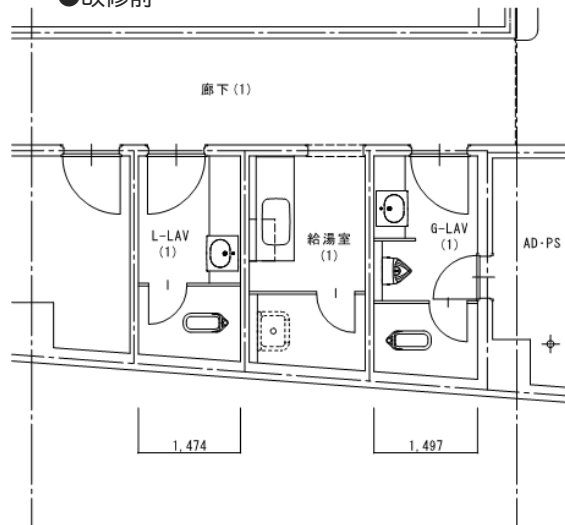
- 和式便器→洋式便器
- ブースに手すり設置
- 洗面に手すり設置

## ■女子トイレ

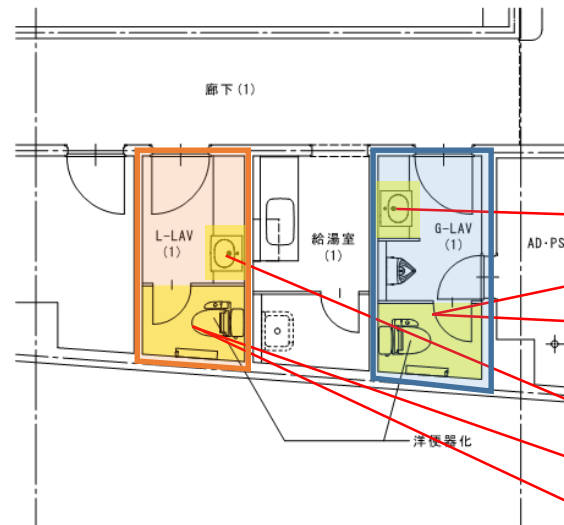
- 洗面に手すり設置
- ブースに手すり設置
- 和式便器→洋式便器

## 5Fトイレ

## ●改修前



## ●改修後

■多機能トイレ  
の設置無し

## ■男子トイレ

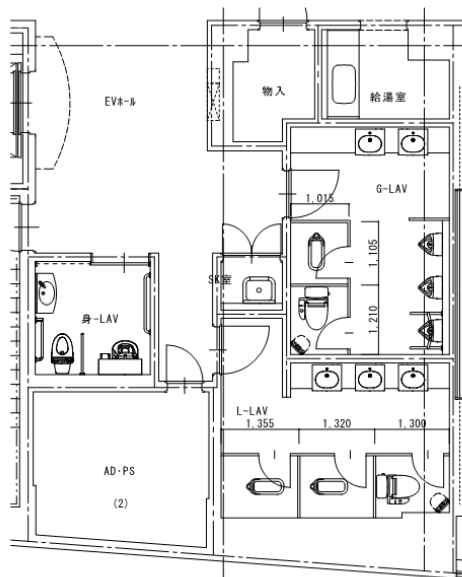
- 洗面に手すり
- ブースに手すり設置
- 和式便器→洋式便器

## ■女子トイレ

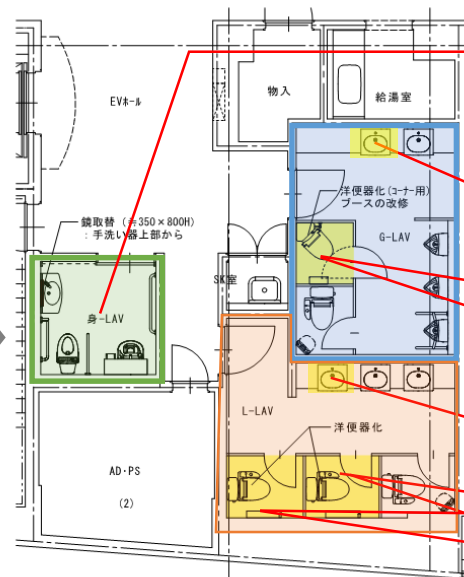
- 洗面に手すり設置
- ブースに手すり設置
- 和式便器→洋式便器

## 6Fトイレ

## ●改修前



## ●改修後



## ■多機能トイレ

- 車いす用トイレ
- 車いす用洗面器
- オストメイト
- 鏡大型化

## ■男子トイレ

- 洗面に手すり設置
- ブースに手すり設置
- 和式便器→洋式便器

## ■女子トイレ

- 洗面に手すり設置
- ブースに手すり設置
- 和式便器→洋式便器