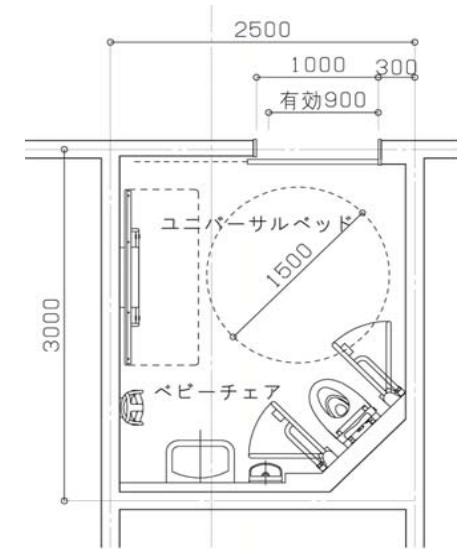


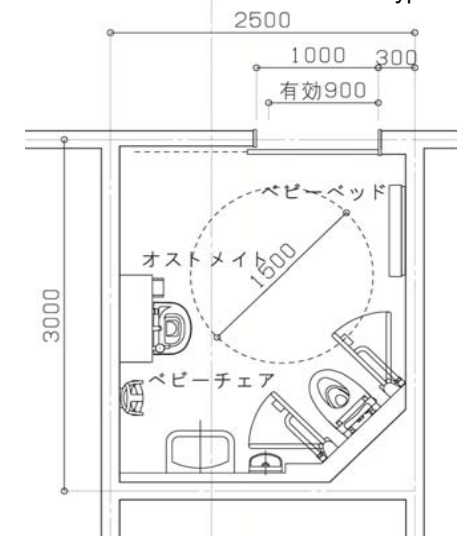
白石区複合庁舎 多目的トイレパターン(案)

130418

	仕様(手すり、背もたれ、手洗い、エアタオル、鏡は共通)				備考
	ベビーチェア	ベビーベッド	オストメイト対応	ユニバーサルベッド	
6階 (TypeA)	○			○	<ul style="list-style-type: none"> <li>・絵本図書館、食堂</li> <li>・土日開放</li> <li>・子ども利用多い</li> </ul>
5階 (TypeB)	○	○	○		<ul style="list-style-type: none"> <li>・区民センター</li> <li>・土日開放</li> <li>・利用人数多い日あり</li> </ul>
4階 (TypeB)	○	○	○		<ul style="list-style-type: none"> <li>・市民部、保健センター</li> <li>・子ども連れあり</li> </ul>
3階 (TypeB)	○	○	○		<ul style="list-style-type: none"> <li>・保護課、保健センター</li> <li>・子ども連れあり</li> <li>・健診のWCと仕様調整</li> </ul>
2階 (TypeA)	○			○	<ul style="list-style-type: none"> <li>・保健福祉、保険年金</li> <li>・高齢者、障がい者</li> </ul>
1階 (TypeB)	○	○	○		<ul style="list-style-type: none"> <li>・戸籍窓口</li> <li>・市民利用多い</li> <li>・ちあふるWCと仕様調整</li> </ul>



TypeA 配置イメージ



TypeB 配置イメージ