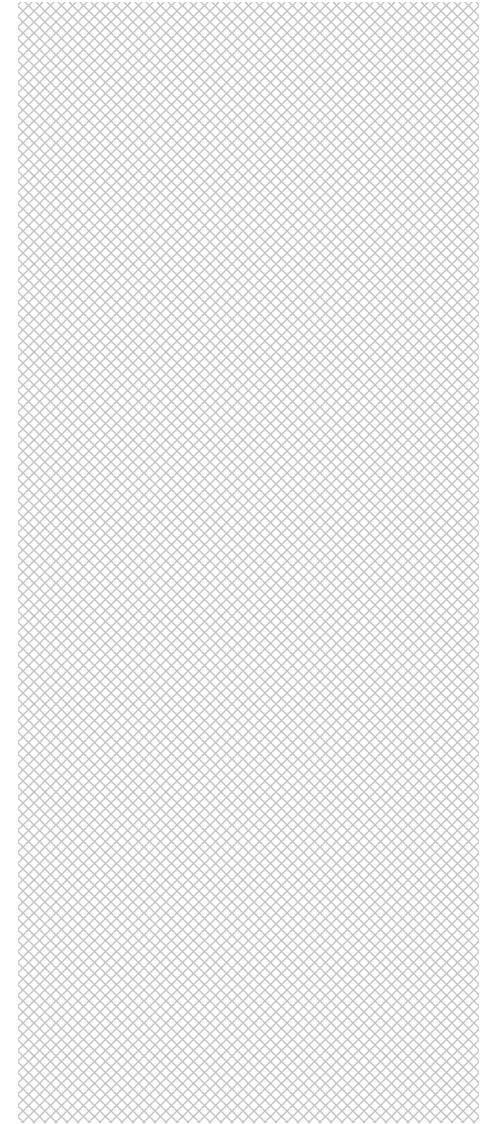


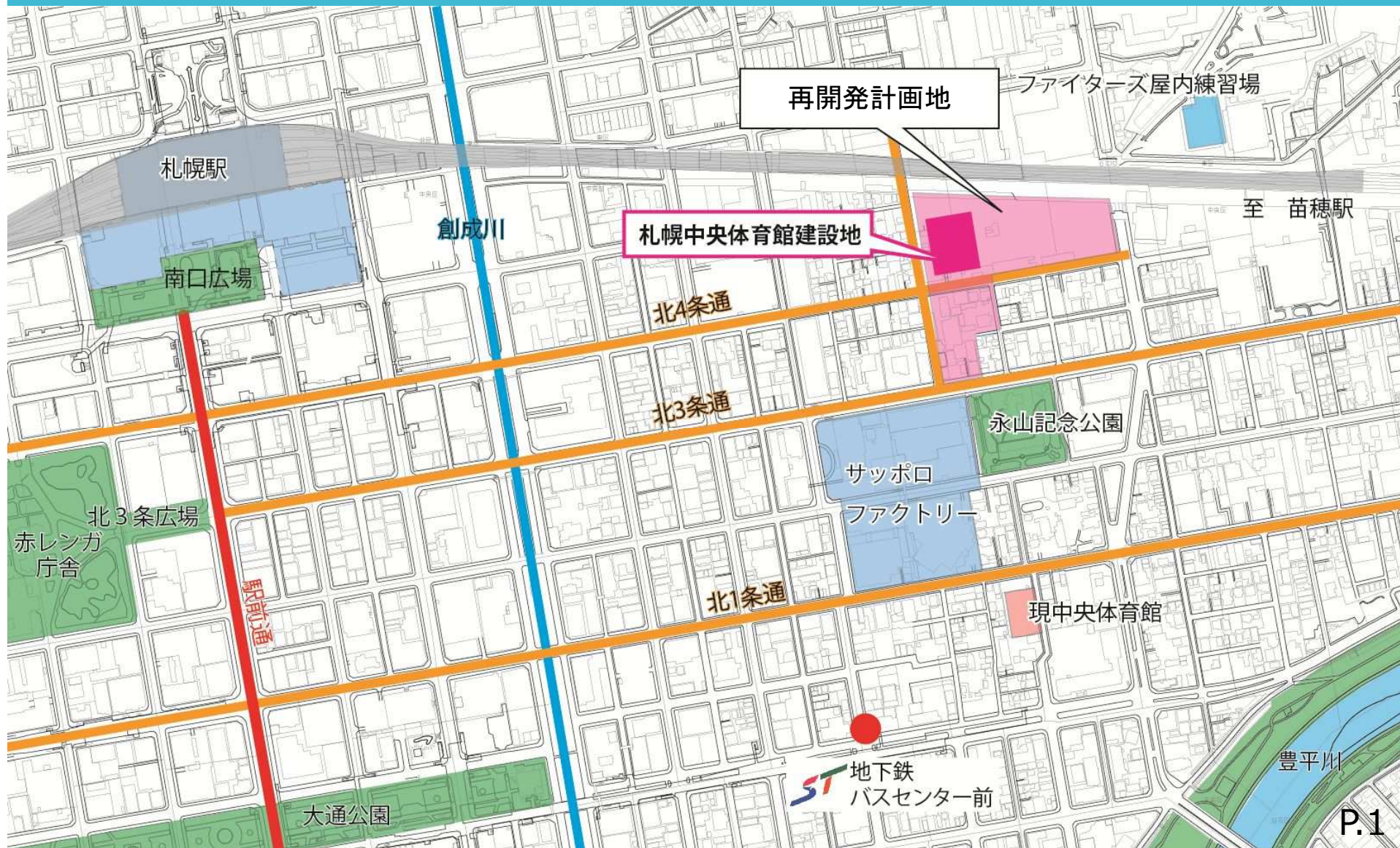
# 中央体育館

バリアフリーチェック



# ■ 計画地

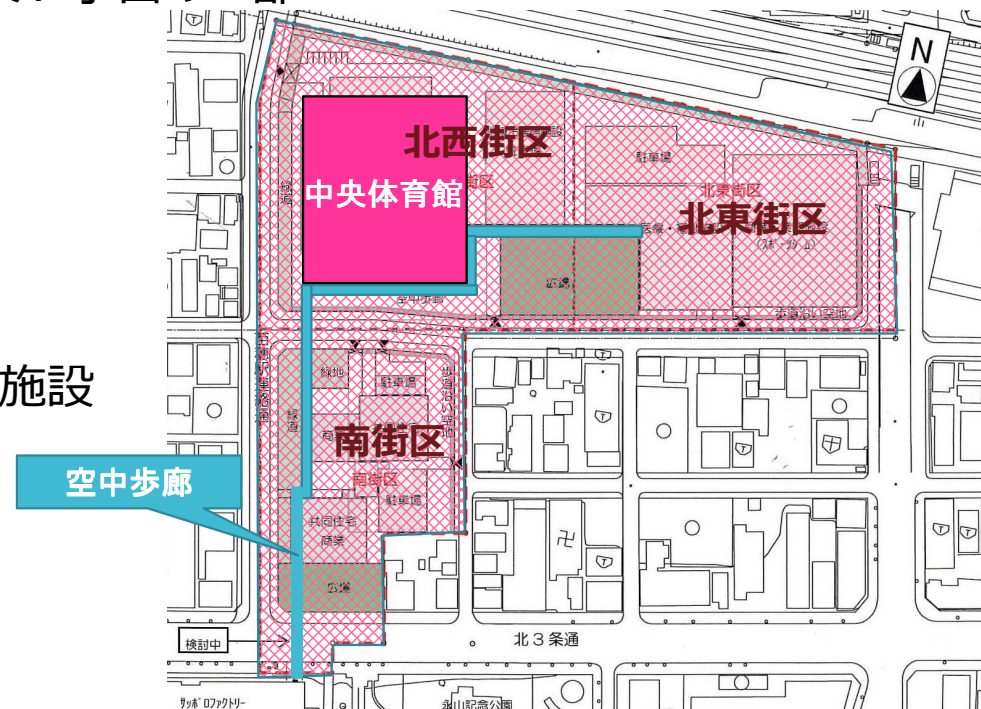
建設地：札幌市中央区北4条東6丁目  
(北4東6丁目地区再開発地区内)



# ■施設の概要 (再開発事業全体)

- 事業の名称  
北4東6周辺地区第一種市街地再開発事業
- 事業の場所  
札幌市中央区北3条東5丁目の一部、北4条東5丁目の一部  
北4条東6丁目、北4条東7丁目の一部

- 事業の規模  
敷地面積 : 約34,400m<sup>2</sup>  
延床面積 : 約84,000m<sup>2</sup>
- 主な用途  
北西街区・・・体育館、地域冷暖房施設  
北東街区・・・医療福祉施設  
商業・業務施設  
南 街区・・・共同住宅、商業施設



## ■ 中央体育館の概要

施設規模 : 敷地面積 約13,700m<sup>2</sup>

: 体育館床面積 約14,300m<sup>2</sup>

: 駐車台数 約100台

構造 : 鉄骨鉄筋コンクリート造

階数高さ : 地上3階建、地上約24m

主要室名 : アリーナ、柔道室、剣道室、弓道室、ボクシング室、相撲室、アーチェリー室

固定席 約1500席

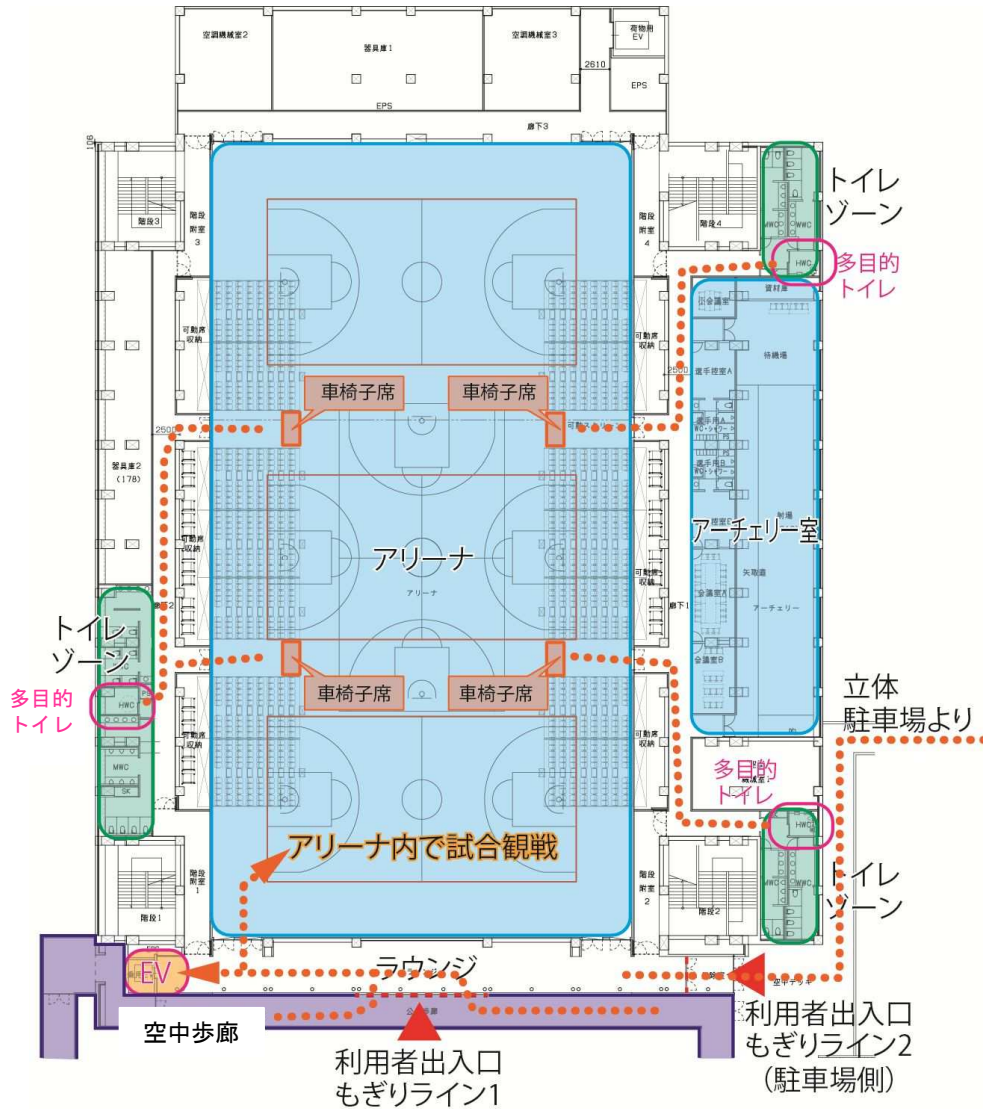
可動席 約1000席

完成予定 : 平成30年度

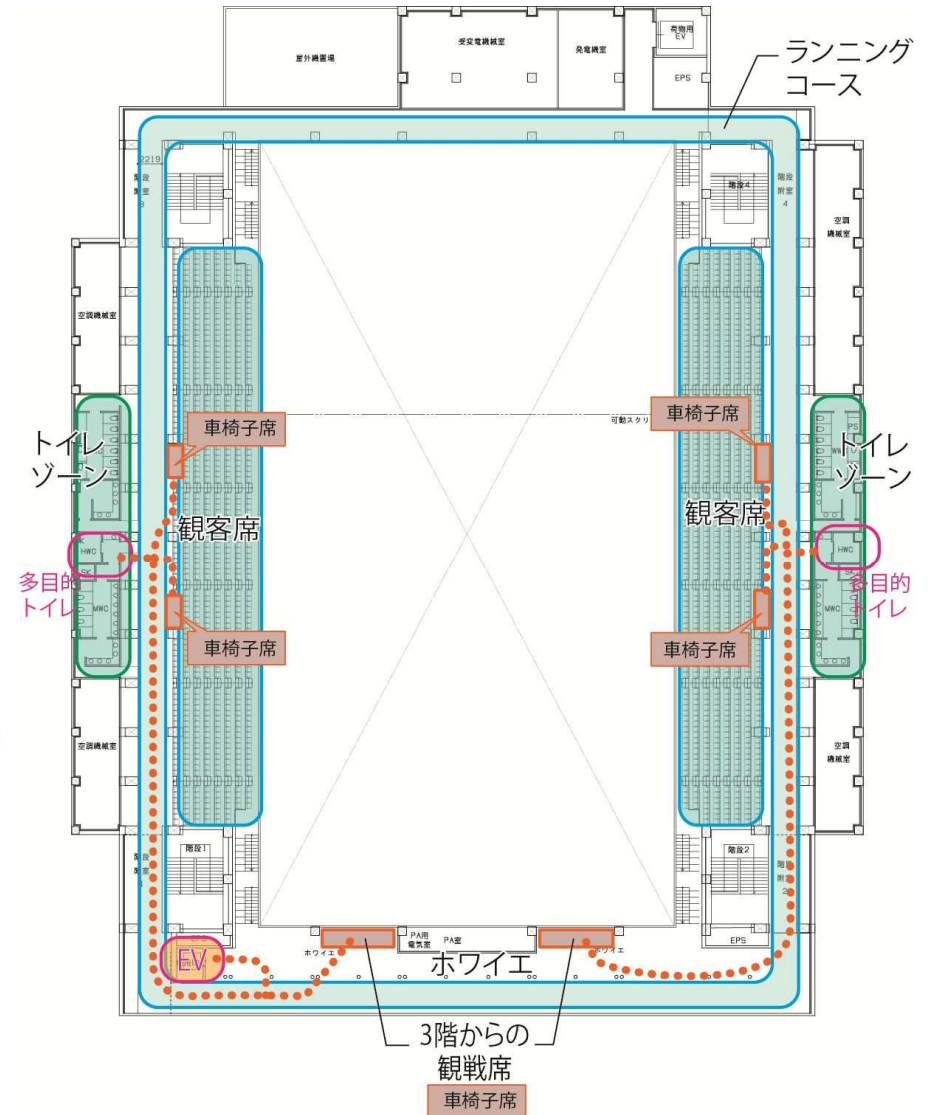




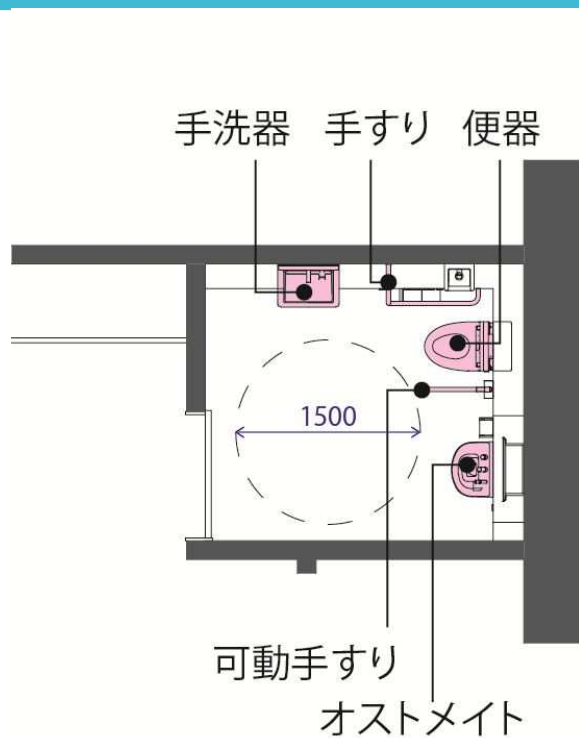
# 2階平面図



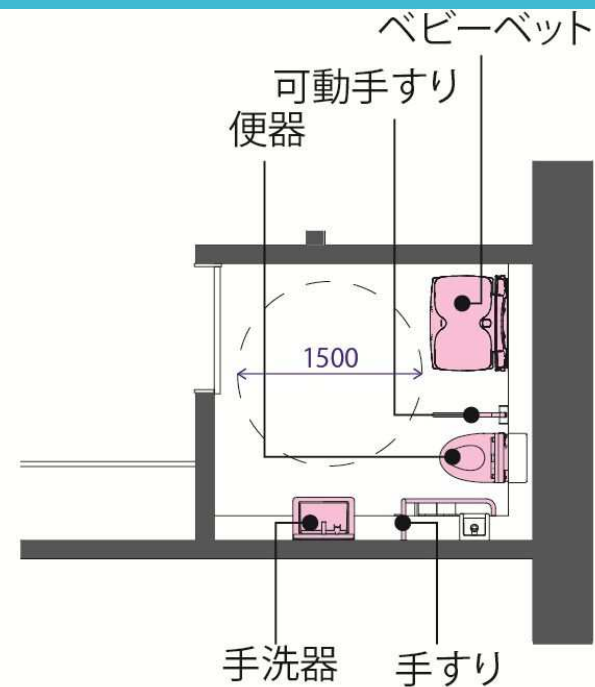
# 3階平面図



# ■多目的トイレ



オストメイト有りの配置パターン



オストメイトなしの配置パターン

※各階にオストメイトを配置。



イメージ写真