

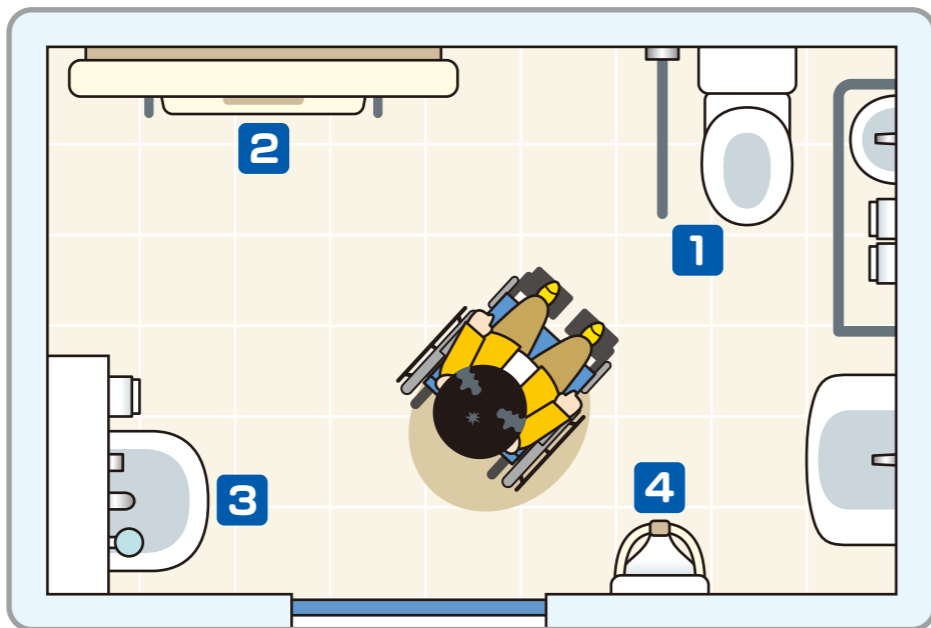
た き の う た も て き と い れ  
多機能(多目的)トイレ

多機能(多目的)トイレとは、車いすを使っている人でも利用できる広さがあり、手すり、ベビーチェアなど、いろいろな設備がついているトイレです。

車いすを使っている人だけでなく、高齢の人や、子ども連れの人など、いろいろな人が利用できます。



- 回転できる広いスペースが必要
- 便器に移動するために手すりを使用



- 乳児から高齢の人まで使用できる多目的シート



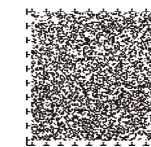
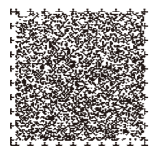
- パウチ(便や尿をためておく袋)から排せつするために汚物流しを使用



- 子どもを座らせるためにベビーチェアを使用

た き の う と い れ が つか へ ない と 困 る 人 が い ます  
多機能トイレが使えないと困る人がいます

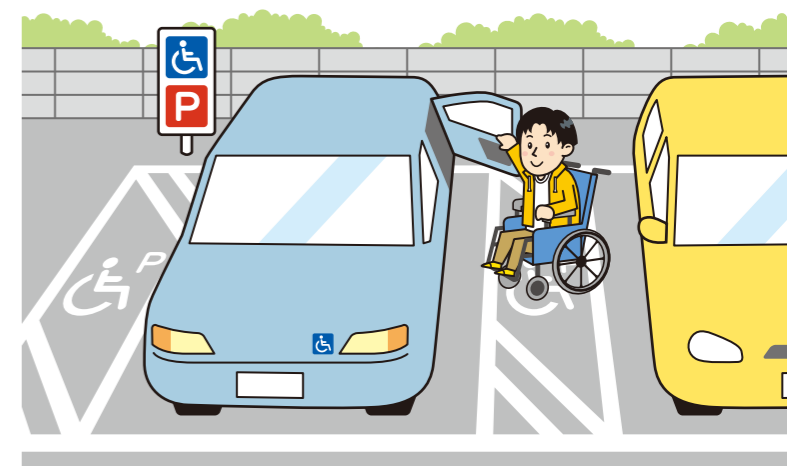
車いすを使っている人は、広いスペースが必要なので、多機能トイレを使います。普通のトイレを使える人が、多機能トイレを使うことは、できるだけやめましょう。



しょう しゃ と う よう ちゅうしゃ す べー す  
障がい者等用駐車スペース

この場所は、車いすを使っている人が、車いすから自動車へ、簡単に乗り降りできるように、一般の駐車スペースより、幅が広がっています。

移動しやすいように建物の入口近くに設けられています。



しょう しゃ と う よう ちゅうしゃ す べー す た だ ち り かい  
障がい者等用駐車スペースについて、正しく理解しましょう

利用する必要のない人たちが、障がい者等用駐車スペースに車を止めると、数が少ないので、すぐに満車になってしまいます。

そうすると、車いすを使っている人は他の場所に駐車できないので、たいへん困ります。

利用する必要のない人は、この駐車スペースに車を止めないようにしましょう。

よう ごと せつ がい  
用語の説明

- 配慮 ..... 相手の気持ちを考えて、気を配る、思いやるという意味です。
- 特性 ..... 人やものがもっている個性のことです。
- 要約筆記 ..... 聴覚障がい者のコミュニケーションを手助けするための方法の一つで、その場の話の内容をまとめて文字で伝える方法です。手書きで行う場合と、パソコンを使う場合があります。
- オストメイト ..... 病気(大腸がんなど)や障がい、事故などが原因で、手術をうけて、おなかに「ストーマ(人工肛門、人工膀胱)」と呼ばれるものがある人のことをいいます。ストーマにパウチ(便や尿をためておく袋)をつけて、排せつします。

