

評議員会の状況

- ・令和4年度の評議員会の状況
- ・「収益規模が大きい法人（10億円以上の法人）」は評議員会の開催回数が多い。
- ・「その他事業のみ経営法人」の評議員の出席率が低調
- ・複数年度（2か年度）の評議員会を全て欠席している者は、評議員会の役割の重要性に鑑み、評議員として適当ではなく、指導対象となる。

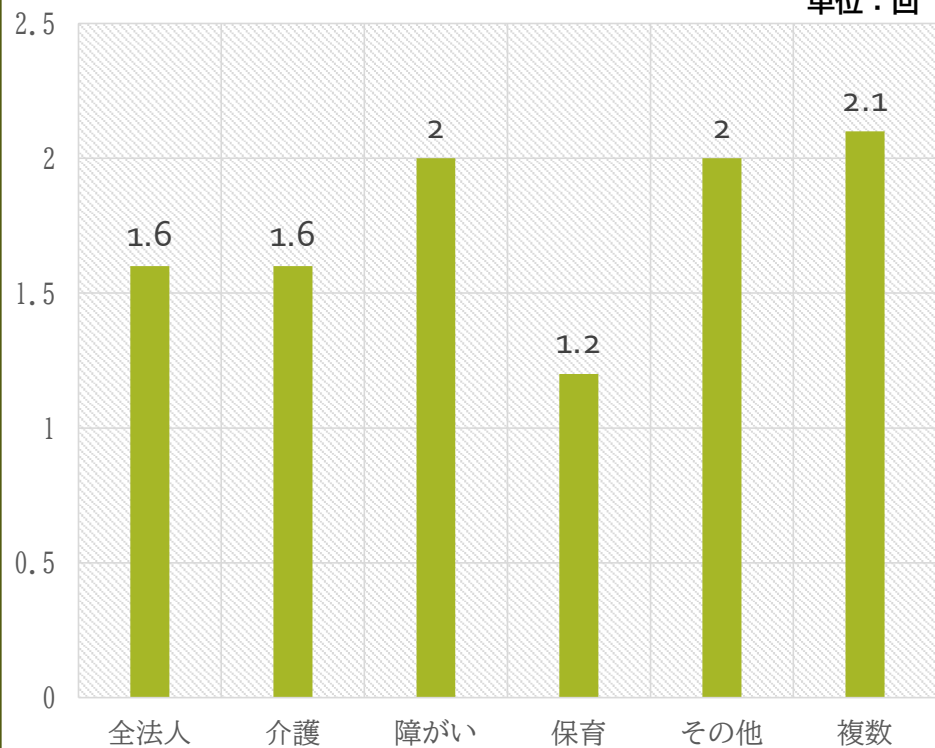
	法人数	平均回数(注1)	決議省略の割合(注2)	出席率(注3)	
全 法 人	199	1.6回	37%	82%	
事業 区 分 別	介護のみ経営	31	45%	86%	
	障がいのみ経営	27	23%	83%	
	保育のみ経営	90	1.2回	38%	88%
	その他事業経営	7	2.0回	29%	71%
	複数事業経営	44	2.1回	40%	79%
収 益 規 模 別	1億円未満	15	48%	91%	
	1億円以上2億円未満	46	1.2回	45%	86%
	2億円以上5億円未満	62	1.6回	31%	82%
	5億円以上10億円未満	45	1.8回	37%	81%
	10億円以上20億円未満	15	2.0回	48%	81%
	20億円以上30億円未満	8	2.1回	9%	84%
30億円以上	8	1.9回	22%	76%	

- (注1)平均回数 招集せずに全ての評議員からの同意を得て決議があったものとみなされた（決議省略した）評議員会の回数を含みます。
(注2)決議省略の割合 評議員会のうち、招集せずに全ての評議員からの同意を得て決議があったものとみなされた評議員会の割合です。
(注3)出席率 招集した評議員会に出席した評議員の割合です。（テレビ電話等リモートによる出席を含む）

評議員会の状況（平均回数）

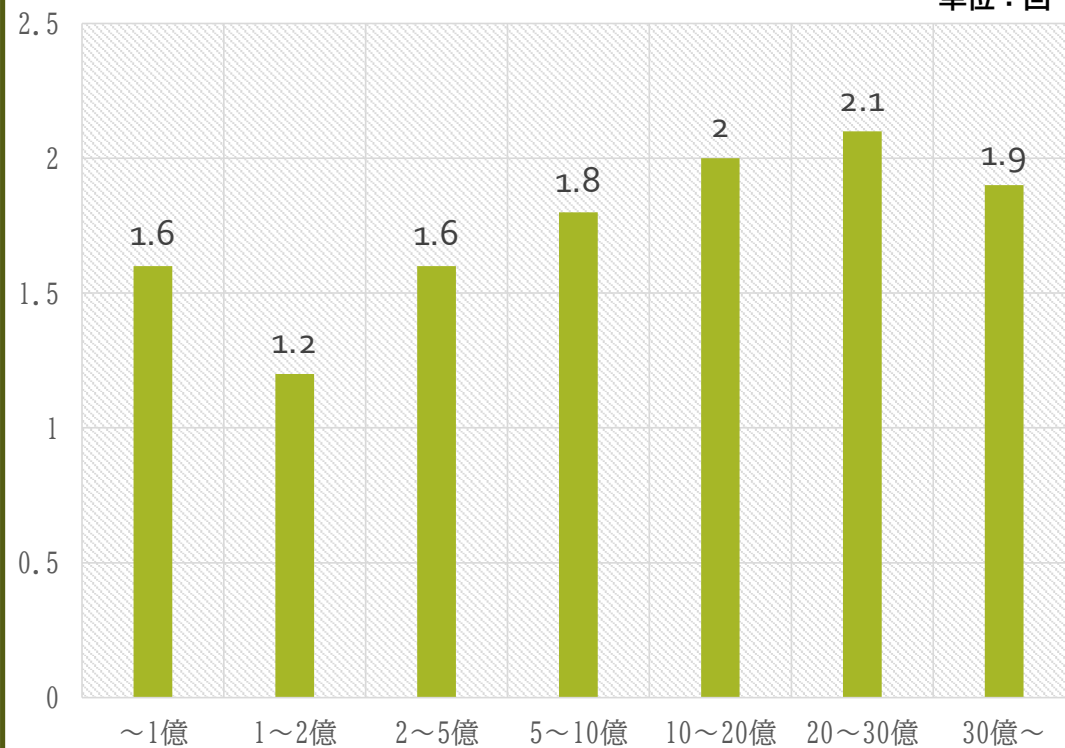
事業区分別

単位：回



収益規模別

単位：回



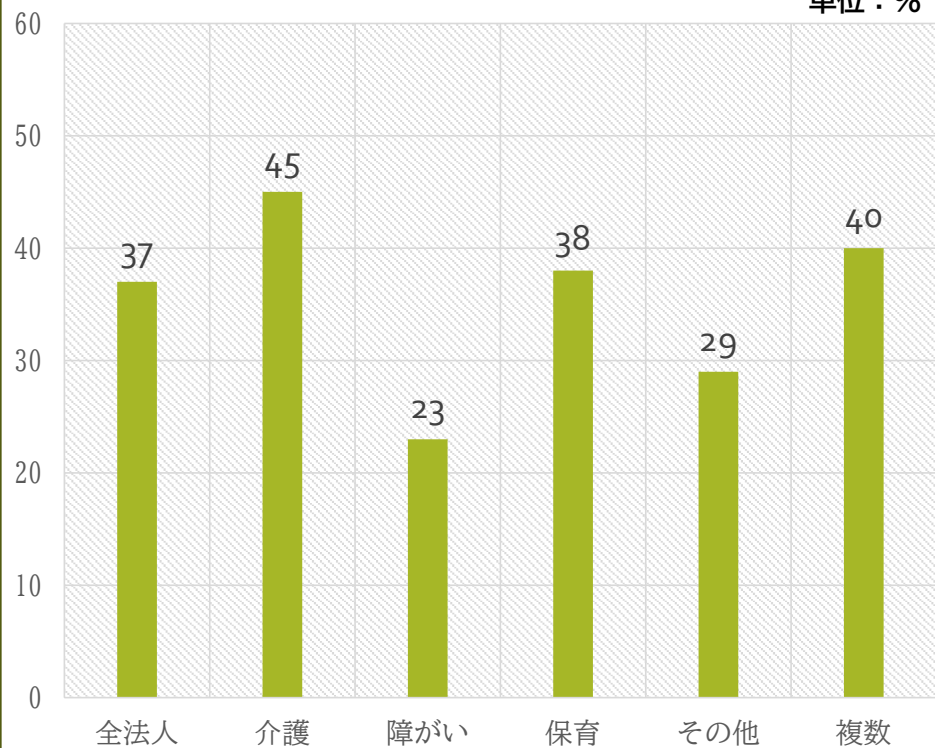
(注1) 介護＝介護のみ経営 障がい＝障がいのみ経営 保育＝保育のみ経営 その他＝その他事業経営 複数＝複数事業を経営

(注2) ～1億＝1億円未満 1～2億＝1億円以上2億円未満 2～5億＝2億円以上5億円未満 5～10億＝5億円以上10億円未満 10～20億＝10億円以上20億円未満
20～30億＝20億円以上30億円未満 30億～＝30億円以上

評議員会の状況（決議省略の割合）

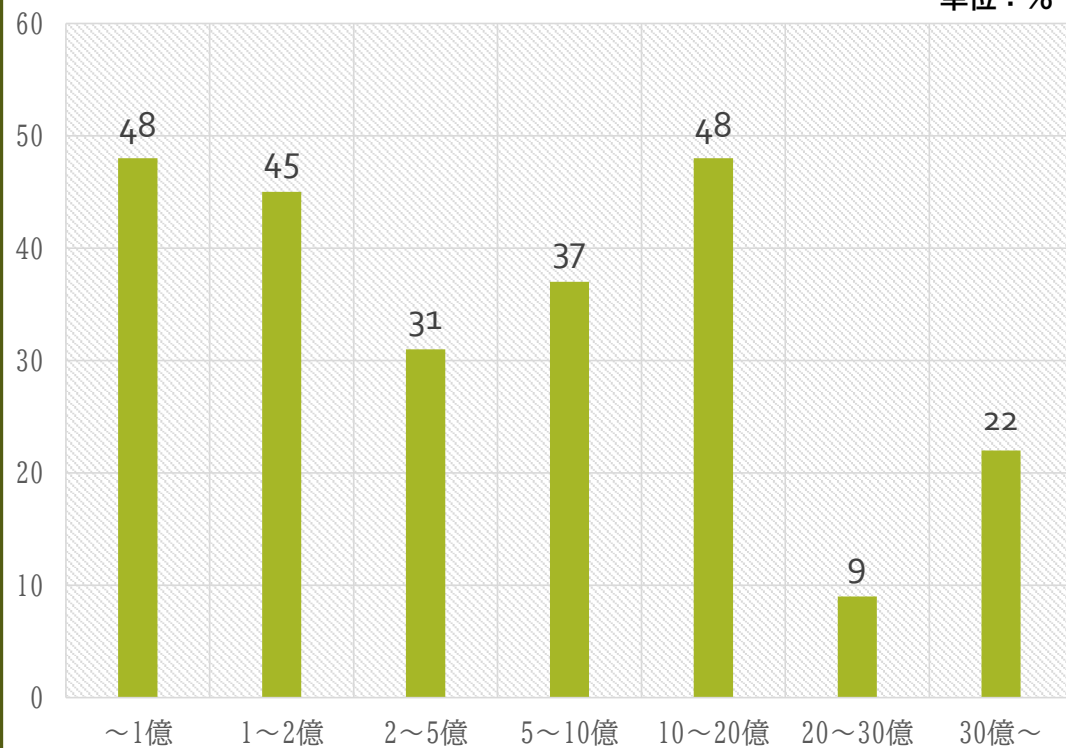
事業区分別

単位：%



収益規模別

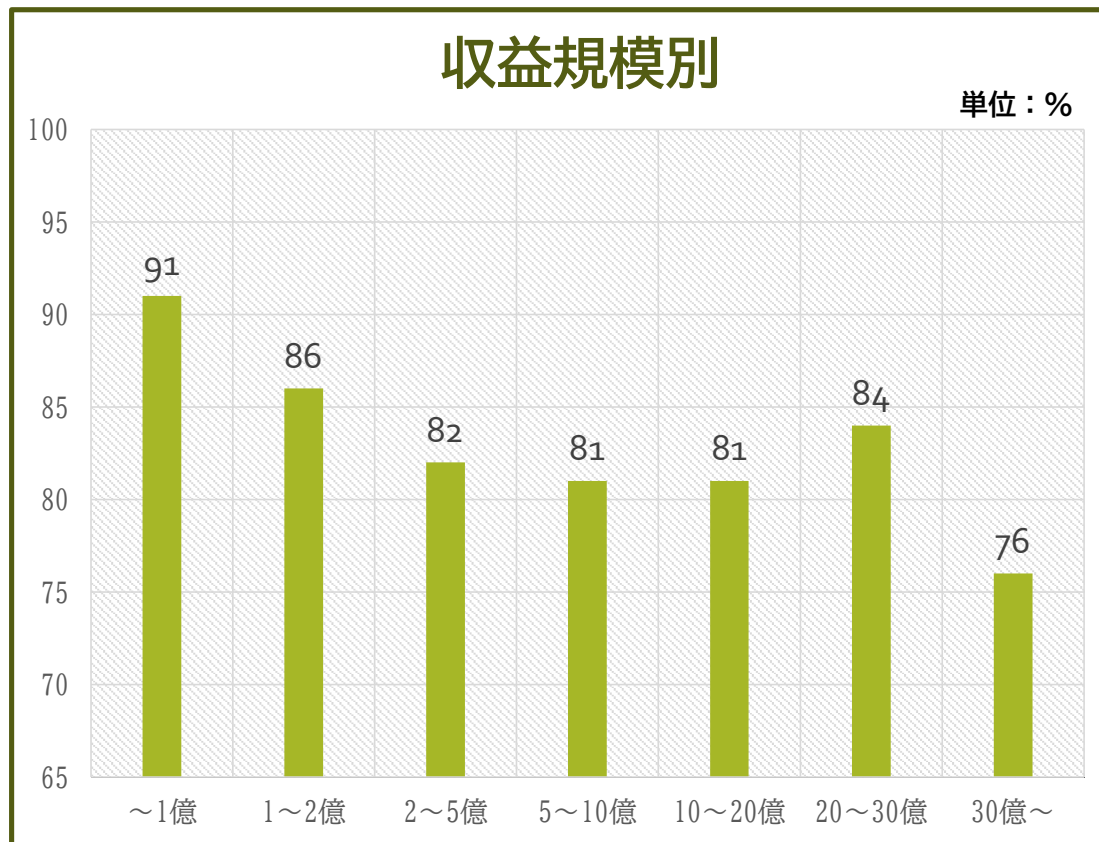
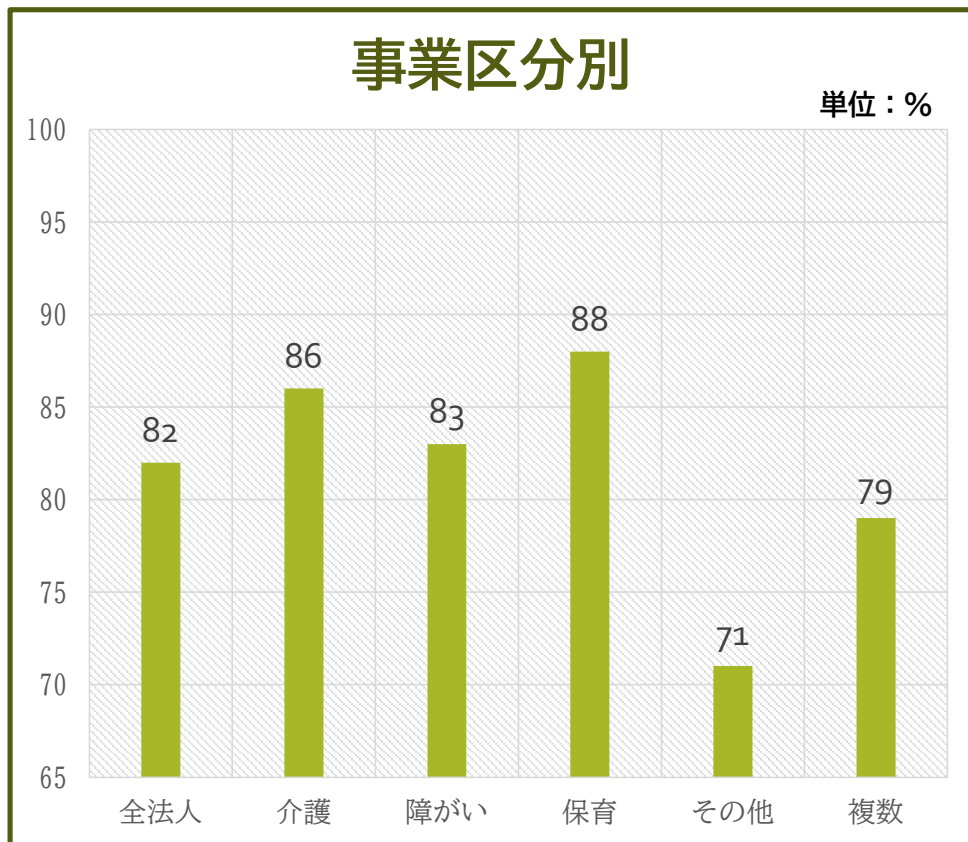
単位：%



(注1) 介護＝介護のみ経営 障がい＝障がいのみ経営 保育＝保育のみ経営 その他＝その他事業経営 複数＝複数事業を経営

(注2) ～1億＝1億円未満 1～2億＝1億円以上2億円未満 2～5億＝2億円以上5億円未満 5～10億＝5億円以上10億円未満 10～20億＝10億円以上20億円未満
20～30億＝20億円以上30億円未満 30億～＝30億円以上

評議員会の状況（評議員の出席率 ※招集した評議員会のみ）



【ポイント】複数年度（2か年度）の評議員会を全て欠席している者は、評議員会の役割の重要性に鑑み、評議員として適当ではなく、指導対象となる。

（注1）介護＝介護のみ経営 障がい＝障がいのみ経営 保育＝保育のみ経営 その他＝その他事業経営 複数＝複数事業を経営

（注2）～1億＝1億円未満 1～2億＝1億円以上2億円未満 2～5億＝2億円以上5億円未満 5～10億＝5億円以上10億円未満 10～20億＝10億円以上20億円未満
20～30億＝20億円以上30億円未満 30億～＝30億円以上