

参考資料1：札幌市災害時基幹病院

| 番号 | 基幹病院名称     | 所在地(区) | 救急告示 | 二次救急 | 病床数(一般病床) | 調査票  |                 |       |      |     |                          |
|----|------------|--------|------|------|-----------|------|-----------------|-------|------|-----|--------------------------|
|    |            |        |      |      |           | 標榜科目 |                 |       |      |     | ヘリコプター<br>離着陸場所<br>/重量制限 |
|    |            |        |      |      |           | 外科   | 消化器外科<br>(胃腸外科) | 脳神経外科 | 整形外科 | 救急科 |                          |
| ①  | 札幌医科大学附属病院 | 中央     | ○    | -    | 890       | ○    | -               | ○     | ○    | ○   | 屋上/10t                   |
| ②  | 市立札幌病院     | 中央     | ○    | ○    | 701       | ○    | ○               | ○     | ○    | ○   | 屋上/6t                    |
| ③  | 札幌厚生病院     | 中央     | ○    | ○    | 519       | ○    | -               | -     | ○    | -   | -                        |
| ④  | NTT東日本札幌病院 | 中央     | ○    | ○    | 301       | ○    | ○               | -     | ○    | -   | -                        |
| ⑤  | 北海道大学病院    | 北      | ○    | -    | 874       | ○    | ○               | ○     | ○    | ○   | 敷地内平坦部<br>/特になし          |
| ⑥  | 勤医協中央病院    | 東      | ○    | ○    | 450       | ○    | ○               | -     | ○    | ○   | -                        |
| ⑦  | 札幌東徳洲会病院   | 東      | ○    | ○    | 325       | ○    | -               | ○     | ○    | ○   | -                        |
| ⑧  | 北海道がんセンター  | 白石     | ○    | -    | 520       | ○    | ○               | ○     | ○    | -   | -                        |
| ⑨  | JCHO札幌北辰病院 | 厚別     | ○    | ○    | 276       | ○    | ○               | -     | ○    | -   | 敷地内平坦部<br>/特になし          |
| ⑩  | JCHO北海道病院  | 豊平     | ○    | ○    |           |      |                 |       |      |     |                          |
| ⑪  | 北海道医療センター  | 西      | ○    | △    | 410       | ○    | -               | ○     | ○    | ○   | 敷地内平坦部<br>/特になし          |
| ⑫  | 手稲溪仁会病院    | 手稲     | ○    | ○    | 670       | ○    | ○               | ○     | ○    | ○   | 屋上/5.4t                  |

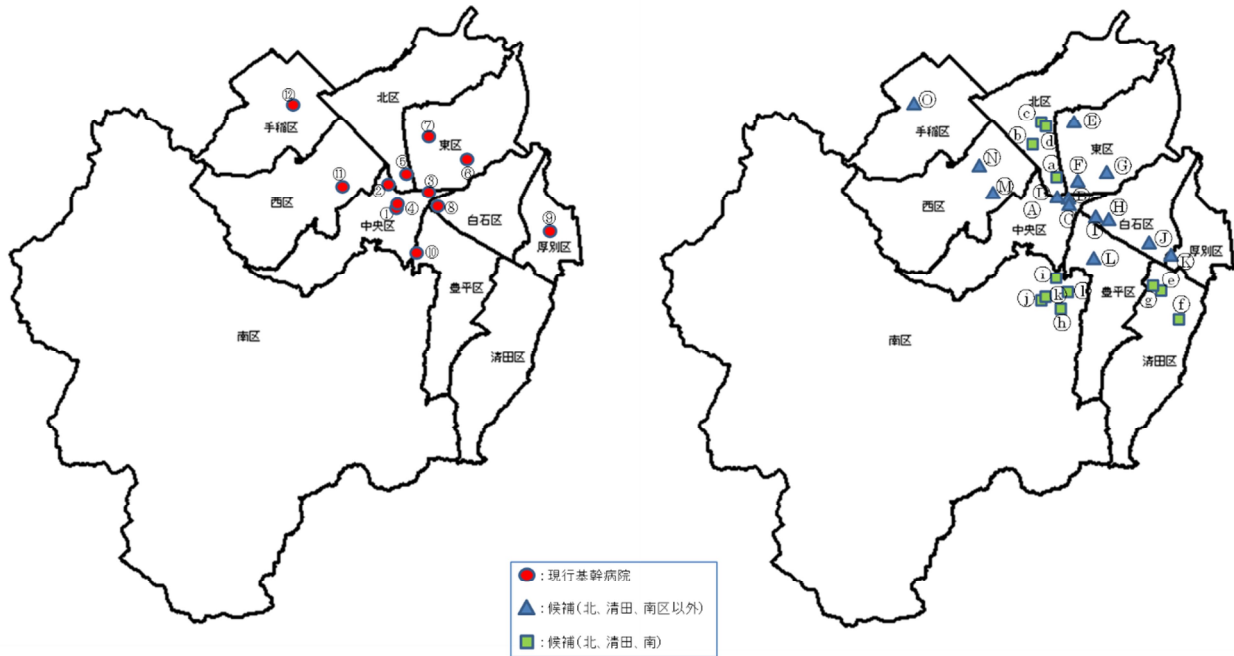
参考資料2：札幌市災害時基幹病院候補

| 番号 | 病院名称               | 所在地(区) | 救急告示 | 二次救急 | 病床数(一般病床) | 調査票  |                 |       |      |     |                   |
|----|--------------------|--------|------|------|-----------|------|-----------------|-------|------|-----|-------------------|
|    |                    |        |      |      |           | 標榜科目 |                 |       |      |     | ヘリコプター<br>離着陸スペース |
|    |                    |        |      |      |           | 外科   | 消化器外科<br>(胃腸外科) | 脳神経外科 | 整形外科 | 救急科 |                   |
| A  | 中村記念病院             | 中央     | ○    | △    | 499       | ○    | ○               | ○     | ○    | -   | -                 |
| B  | JR札幌病院             | 中央     | ○    | ○    | 312       | ○    | -               | -     | ○    | -   | -                 |
| C  | 時計台記念病院            | 中央     | ○    | △    | 250       | ○    | -               | ○     | ○    | -   | -                 |
| D  | 斗南病院               | 中央     | ○    | ○    | 243       | -    | ○               | -     | ○    | -   | -                 |
| E  | 札幌禎心会病院            | 東      | ○    | △    | 279       | -    | ○               | ○     | -    | -   | -                 |
| F  | 天使病院               | 東      | ○    | ○    | 260       | ○    | -               | -     | ○    | -   | -                 |
| G  | クラーク病院             | 東      | ○    | -    | 225       | -    | -               | -     | ○    | -   | -                 |
| H  | 札幌北楡病院             | 白石     | ○    | ○    | 281       | ○    | -               | -     | ○    | -   | -                 |
| I  | 医療法人 東札幌病院         | 白石     | -    | -    | 243       | ○    | ○               | -     | -    | -   | -                 |
| J  | 社会医療法人 恵祐会札幌病院     | 白石     | ○    | -    | 229       | ○    | ○               | -     | -    | -   | -                 |
| K  | 医療法人徳洲会 札幌徳洲会病院    | 厚別     | ○    | ○    | 301       | ○    | -               | ○     | ○    | ○   | -                 |
| L  | 医療法人北海道整形外科記念病院    | 豊平     | ○    | -    | 225       | -    | -               | -     | ○    | -   | -                 |
| M  | 医療法人 札幌山の上病院       | 西      | -    | -    | 288       | -    | -               | ○     | ○    | -   | -                 |
| N  | 北海道大野記念病院          | 西      | ○    | △    | 276       | ○    | ○               | ○     | ○    | -   | 屋上/7+             |
| O  | 北海道立子ども総合医療・療育センター | 手稲     | -    | -    | 215       | -    | -               | ○     | ○    | -   | 屋上/不明(140kN)      |
| a  | 松田整形外科記念病院         | 北      | ○    | -    | 60        | -    | -               | -     | ○    | -   | -                 |
| b  | 新川新道整形外科病院         | 北      | ○    | -    | 32        | -    | -               | -     | ○    | -   | -                 |
| c  | 麻生整形外科病院           | 北      | ○    | -    | 53        | -    | -               | -     | ○    | -   | -                 |
| d  | 北札幌病院              | 北      | ○    | -    | 35        | ○    | -               | -     | ○    | -   | -                 |
| e  | 札幌清田整形外科病院         | 清田     | ○    | -    | 54        | -    | -               | -     | ○    | -   | -                 |
| f  | 札幌里塚病院             | 清田     | ○    | ○    | 99        | ○    | ○               | -     | ○    | -   | -                 |
| g  | 札幌整形循環器病院          | 清田     | ○    | -    | 120       | -    | -               | -     | ○    | -   | -                 |
| h  | 小笠原記念札幌病院          | 南      | ○    | -    | 80        | ○    | ○               | -     | ○    | -   | -                 |
| i  | 札幌南整形外科病院          | 南      | ○    | -    | 120       | -    | -               | -     | ○    | -   | -                 |
| j  | 中村記念南病院            | 南      | ○    | △    | 173       | -    | -               | ○     | -    | ○   | -                 |
| k  | 五輪橋整形外科病院          | 南      | ○    | -    | 95        | -    | -               | -     | ○    | -   | -                 |
| l  | 自衛隊札幌病院            | 南      | ○    | -    | 170       | ○    | -               | ○     | ○    | -   | 真駒内駐屯地内<br>/特になし  |

参考資料3：札幌市災害時基幹病院の配置図

札幌市災害時基幹病院(現行)

札幌市災害時基幹病院(候補)



## 1 札幌市災害時基幹病院の役割

○ 札幌市消防局等の行政機関及び他の医療機関の要請に基づき搬送されてくる重症傷病者に対し、可能な限り受け入れを行うとともに、緊急手術等の必要な医療を提供すること。

### 指定対象病院の条件

○ 災害時に24時間体制による緊急手術が可能な外科・整形外科等の診療科目を有することが条件

## 2 札幌市災害時基幹病院一覧

### 札幌市災害時基幹病院一覧

|      | 番号 | 基幹病院名称                   | 所在地(区) | 救急告示 | 二次救急 <sup>※1</sup> | 病床数(一般病床) | 調査票  |                 |       |      |     | ヘリコプター<br>離着陸場所<br>/重量制限 |
|------|----|--------------------------|--------|------|--------------------|-----------|------|-----------------|-------|------|-----|--------------------------|
|      |    |                          |        |      |                    |           | 標榜科目 |                 |       |      |     |                          |
|      |    |                          |        |      |                    |           | 外科   | 消化器外科<br>(胃腸外科) | 脳神経外科 | 整形外科 | 救急科 |                          |
| 基幹病院 | ①  | 札幌医科大学附属病院 <sup>※2</sup> | 中央     | ○    | -                  | 890       | ○    | -               | ○     | ○    | ○   | 屋上/10t                   |
|      | ②  | 市立札幌病院 <sup>※3</sup>     | 中央     | ○    | ○                  | 701       | ○    | ○               | ○     | ○    | ○   | 屋上/6t                    |
|      | ③  | 札幌厚生病院                   | 中央     | ○    | ○                  | 519       | ○    | -               | -     | ○    | -   | -                        |
|      | ④  | NTT東日本札幌病院               | 中央     | ○    | ○                  | 301       | ○    | ○               | -     | ○    | -   | -                        |
|      | ⑤  | 北海道大学病院 <sup>※3</sup>    | 北      | ○    | -                  | 874       | ○    | ○               | ○     | ○    | ○   | 敷地内平坦部<br>/特になし          |
|      | ⑥  | 勤医協中央病院                  | 東      | ○    | ○                  | 450       | ○    | ○               | -     | ○    | ○   | -                        |
|      | ⑦  | 札幌東徳洲会病院                 | 東      | ○    | ○                  | 325       | ○    | -               | ○     | ○    | ○   | -                        |
|      | ⑧  | 北海道がんセンター                | 白石     | ○    | -                  | 520       | ○    | ○               | ○     | ○    | -   | -                        |
|      | ⑨  | JCHO札幌北辰病院               | 厚別     | ○    | ○                  | 276       | ○    | ○               | -     | ○    | -   | 敷地内平坦部<br>/特になし          |
|      | ⑩  | JCHO北海道病院                | 豊平     | ○    | ○                  | 312       | ○    | ○               | -     | ○    | -   | -                        |
|      | ⑪  | 北海道医療センター <sup>※3</sup>  | 西      | ○    | △                  | 410       | ○    | -               | ○     | ○    | ○   | 敷地内平坦部<br>/特になし          |
|      | ⑫  | 手稲溪仁会病院 <sup>※3</sup>    | 手稲     | ○    | ○                  | 670       | ○    | ○               | ○     | ○    | ○   | 屋上/5.4t                  |

### 札幌市災害時基幹病院の候補一覧

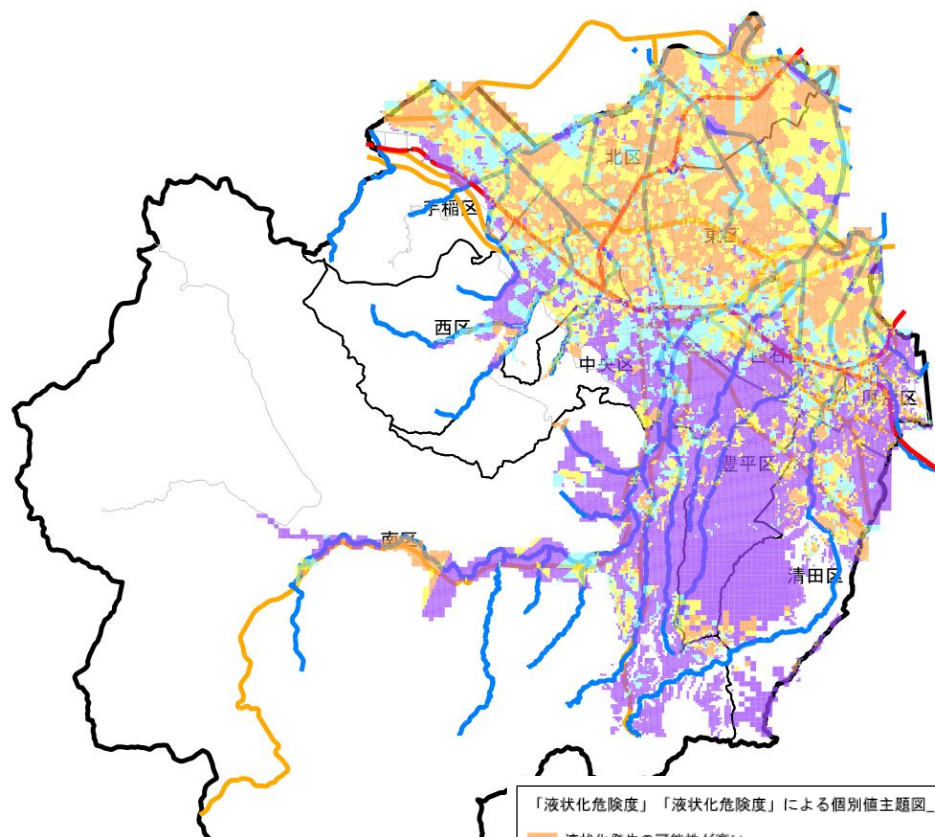
|    | 番号 | 病院名称            | 所在地(区) | 救急告示 | 二次救急 <sup>※1</sup> | 病床数(一般病床) | 調査票  |                 |       |      |     | ヘリコプター<br>離着陸場所<br>/重量制限 |
|----|----|-----------------|--------|------|--------------------|-----------|------|-----------------|-------|------|-----|--------------------------|
|    |    |                 |        |      |                    |           | 標榜科目 |                 |       |      |     |                          |
|    |    |                 |        |      |                    |           | 外科   | 消化器外科<br>(胃腸外科) | 脳神経外科 | 整形外科 | 救急科 |                          |
| 候補 | A  | 自衛隊札幌病院         | 南      | ○    | △                  | 170       | ○    | -               | ○     | ○    | -   | 真駒内駐屯地内<br>/特になし         |
|    | B  | 医療法人徳洲会 札幌徳洲会病院 | 厚別     | ○    | ○                  | 301       | ○    | -               | ○     | ○    | ○   | 屋上/6t                    |
|    | C  | KKR 札幌医療センター    | 豊平     | ○    | ○                  | 450       | ○    | ○               | ○     | ○    | ○   | -                        |
|    | D  | 北海道大野記念病院       | 西      | ○    | △                  | 276       | ○    | ○               | ○     | ○    | -   | 屋上/7t                    |

※1 二次救急においては、けが災害の外科系も担っている医療機関を○とし、けが災害の外科系以外の診療系のみ場合は△としている。

※2 北海道知事が指定する基幹災害拠点病院 ※3 北海道知事が指定する地域災害拠点病院

### 3 札幌市災害時基幹病院の配置図

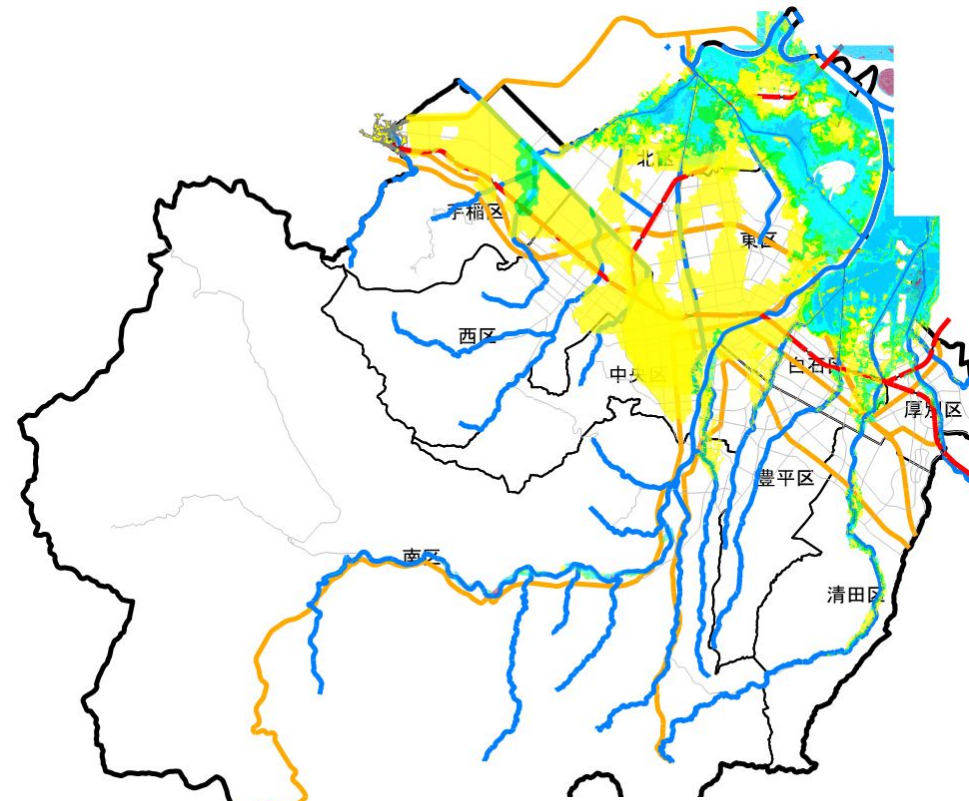
液状化発生可能性



「液状化危険度」 「液状化危険度」による個別値主題図\_1の凡例

|      |                 |
|------|-----------------|
| オレンジ | 液状化発生の可能性が高い    |
| 黄色   | 液状化発生の可能性がある    |
| 水色   | 液状化発生の可能性が低い    |
| 紫色   | 液状化発生の可能性が極めて低い |
| NULL | NULL            |

洪水ハザードマップ



「野津幌川」 「野津幌川の氾濫による想定浸水深」による個別値主題図の凡例

|    |               |
|----|---------------|
| 紫  | 5.0m以上～       |
| 水色 | 2.0m以上～5.0m未満 |
| 青  | 1.0m以上～2.0m未満 |
| 緑  | 0.5m以上～1.0m未満 |
| 黄  | 0.5m未満        |

— 鉄道  
— 河川  
— 国道  
— 主要道 (国道除く)

### 4 前回会議までの委員からの主な意見

- ・全区に指定するだけでなく、豊平川が分断された際に、右岸、左岸でも対応できるようにする必要がある。
- ・ヘリポートの設置場所や、ヘリの重量などについても考慮する必要がある。
- ・災害拠点病院と災害時基幹病院の棲み分けについて検討する必要がある。
- ・基幹病院の収容能力を超えた際、受け入れを停止することを防ぐため、後方支援を確保するか、基幹病院の数自体を増やすかの対応が必要ではないか。
- ・道路や河川、橋梁、液状化の可能性などを示した地図があると基幹病院の候補選定に役立つのではないか。

