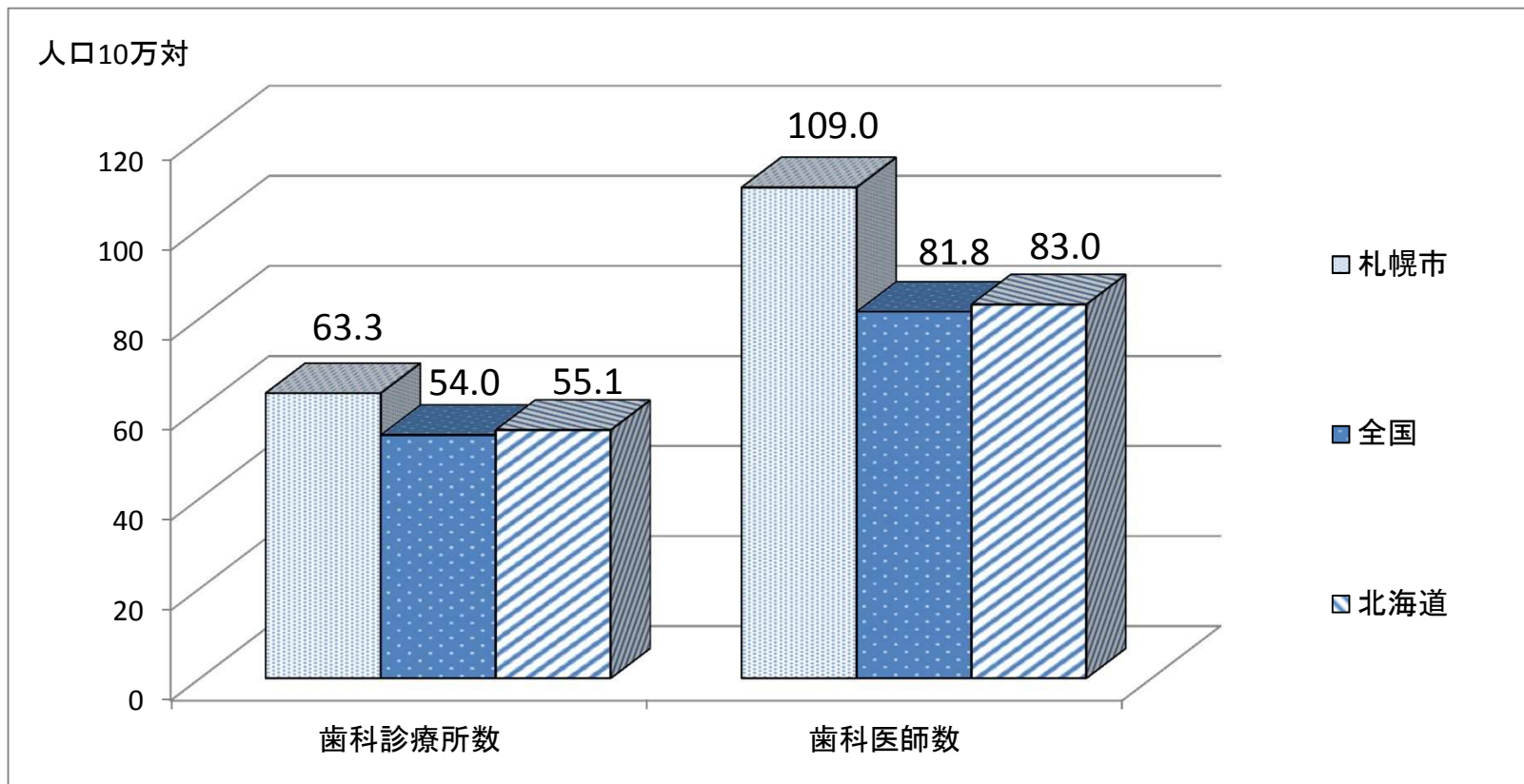


札幌市の歯科保健の現状(データ集)

(第1回部会 資料差替 「資料5-2」~「資料5-12」)

歯科診療所・歯科医師数（札幌市、国、北海道：人口10万対）

資料 5-2 差替

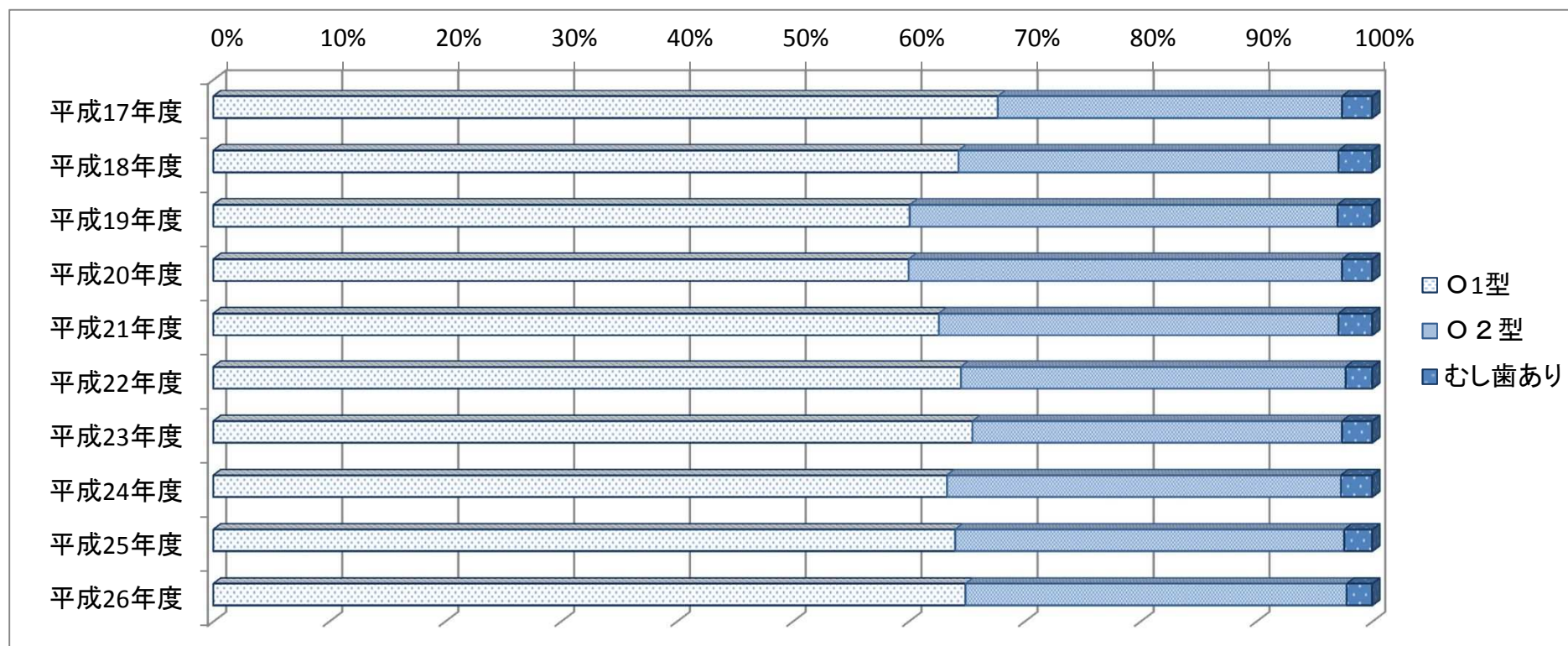


歯科診療所数：医療施設調査 厚生労働省（平成26年10月1日現在）

歯科医師数：医師・歯科医師・薬剤師調査 厚生労働省（平成26年12月31日現在）

1歳6か月児歯科健診結果(平成17年度～27年度)

資料 5-3 差替



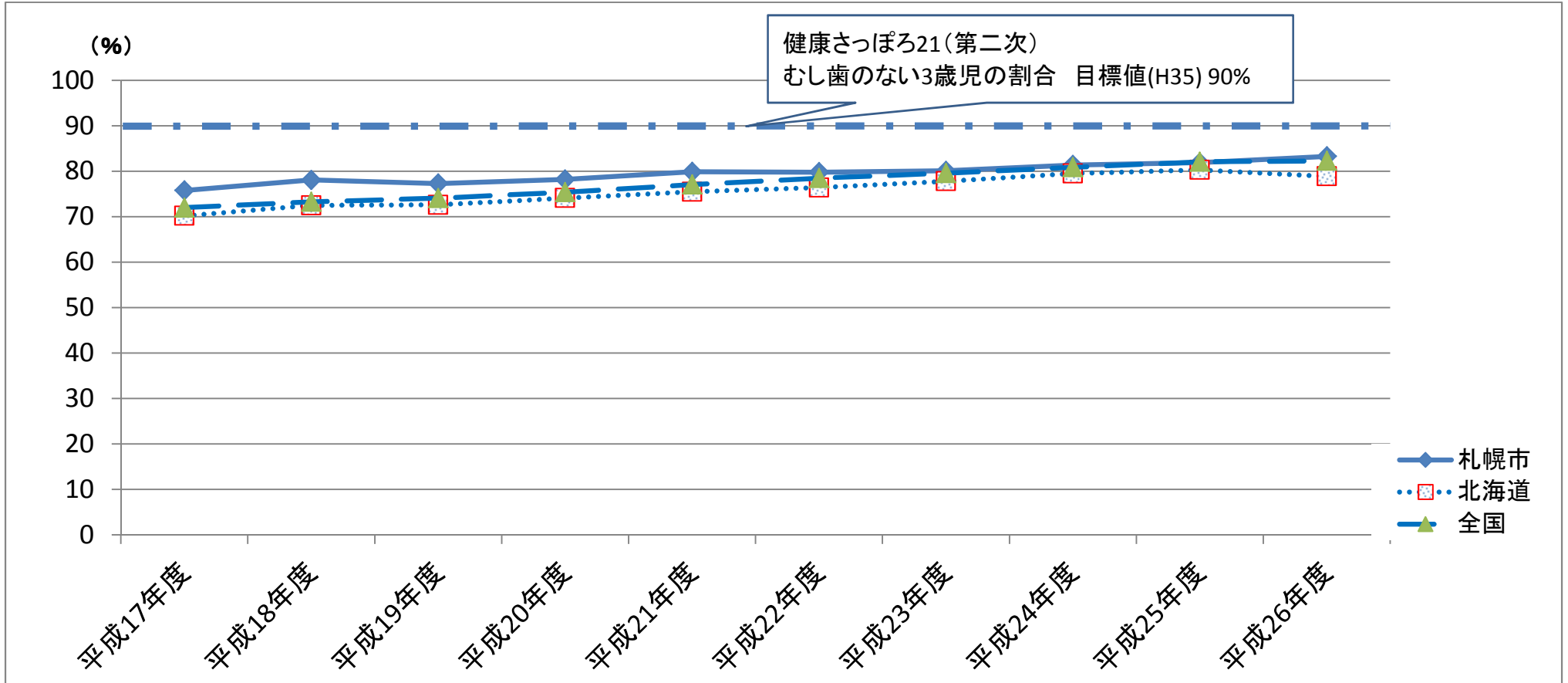
	平成17年度	平成18年度	平成19年度	平成20年度	平成21年度	平成22年度	平成23年度	平成24年度	平成25年度	平成26年度
むし歯なし	97.4%	97.1%	97.0%	97.4%	97.1%	97.7%	97.4%	97.3%	97.6%	97.8%
O1型	67.7%	64.3%	60.1%	60.0%	62.6%	64.5%	65.5%	63.3%	64.0%	64.9%
O2型	29.7%	32.8%	36.9%	37.4%	34.5%	33.2%	31.9%	34.0%	33.6%	32.9%
むし歯あり	2.6%	2.9%	3.0%	2.6%	2.9%	2.3%	2.6%	2.7%	2.4%	2.2%
受診者数(人)	13,742	13,067	13,628	13,834	13,922	13,766	14,173	14,258	14,047	14,065

札幌市衛生年報

O1型:むし歯がなく、口腔衛生や生活習慣にも問題がない

O2型:むし歯はないが生活習慣などから将来むし歯の発症が予想されるもの

むし歯のない3歳児の割合(3歳児歯科健診結果 平成17年度～26年度)



	平成17年度	平成18年度	平成19年度	平成20年度	平成21年度	平成22年度	平成23年度	平成24年度	平成25年度	平成26年度
札幌市	75.8%	78.1%	77.3%	78.2%	79.9%	79.8%	80.1%	81.4%	81.9%	83.3%
北海道	70.2%	72.5%	72.6%	74.1%	75.5%	76.4%	77.8%	79.5%	80.3%	78.9%
全国	72.0%	73.3%	74.1%	75.4%	77.1%	78.5%	79.6%	80.9%	82.1%	82.3%

札幌市衛生年報・全国乳幼児歯科健診結果(厚生労働省)
 H26年度全国、北海道はH26年度地域保健・健康増進事業報告

札幌市むし歯のない1歳6か月児と3歳児の割合（H26年度：区別）

資料 5-5 差替

	札幌市	中央区	北区	東区	白石区	厚別区	豊平区	清田区	南区	西区	手稲区
1歳6か月児	97.8%	98.8%	97.3%	97.2%	98.4%	97.3%	98.6%	97.9%	97.0%	97.6%	97.9%
3歳児	83.3%	<u>89.2%</u> 最大	85.5%	80.7%	81.1%	85.4%	82.4%	81.3%	85.5%	83.4%	<u>78.1%</u> 最少

札幌市衛生年報

かかりつけ歯科医のある児の割合

1歳6か月児	42.7%
3歳児	59.8%

平成23年度「健康さっぽろ21」の最終評価に関する市民意識調査

フッ化物塗布を受けた3歳児の割合

平成23年度	71.3%
平成26年度	63.2%

健康さっぽろ21最終評価（平成23年度）

3歳児健診アンケート（平成26年度）

幼児歯科健診結果の比較(札幌市/中央区/手稲区)

むし歯のない3歳児の割合(平成17年度～26年度)

	平成17年度	平成18年度	平成19年度	平成20年度	平成21年度	平成22年度	平成23年度	平成24年度	平成25年度	平成26年度
札幌市	75.8%	78.1%	77.3%	78.2%	79.9%	79.8%	80.1%	81.4%	81.9%	83.3%
中央区	80.9%	83.8%	81.0%	84.3%	84.4%	85.3%	82.5%	86.4%	85.7%	89.2%
手稲区	69.6%	74.6%	71.2%	73.7%	76.2%	75.6%	75.1%	73.3%	75.5%	78.1%

平成26年度に3歳児歯科健診を受診した児の1歳6か月時と3歳時の歯科健診結果

札幌市		中央区		手稲区				
1歳6か月歯科健診 う蝕り患型	3歳児歯科健診 むし歯有	1歳6か月歯科健診 う蝕り患型	3歳児歯科健診 むし歯有	1歳6か月歯科健診 う蝕り患型	3歳児歯科健診 むし歯有			
○1	7,610人	799人 (10.5%)	○1	813人	56人 (6.9%)	○1	506人	76人 (15.0%)
○2	4,030人	937人 (23.3%)	○2	394人	60人 (15.2%)	○2	360人	98人 (27.2%)

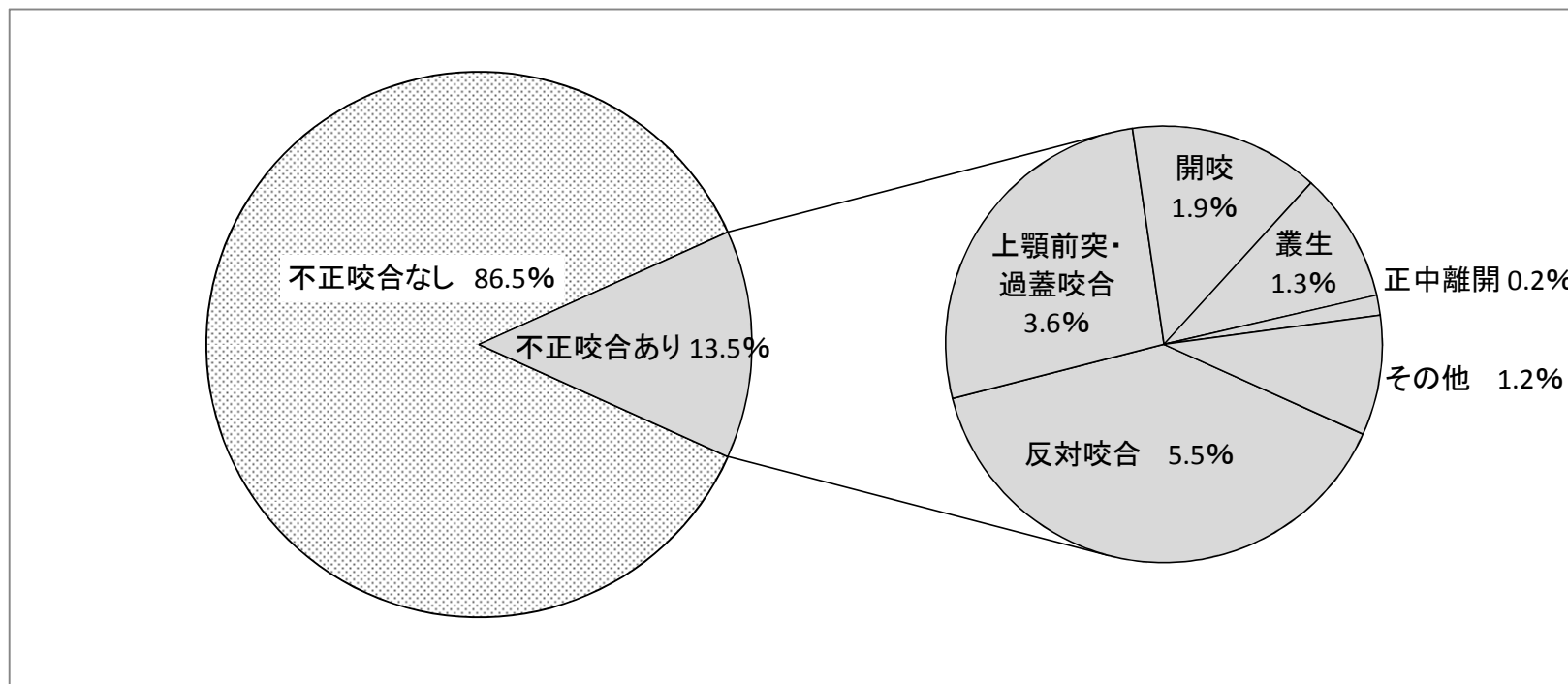
フッ化物塗布を受けた3歳児の割合(平成26年度)

札幌市	中央区	手稲区
63.2%	67.2%	66.4%

平成26年度 3歳児健診アンケート集計結果

不正咬合のある3歳児(平成26年度3歳児歯科健診結果)

資料 5-6 差替



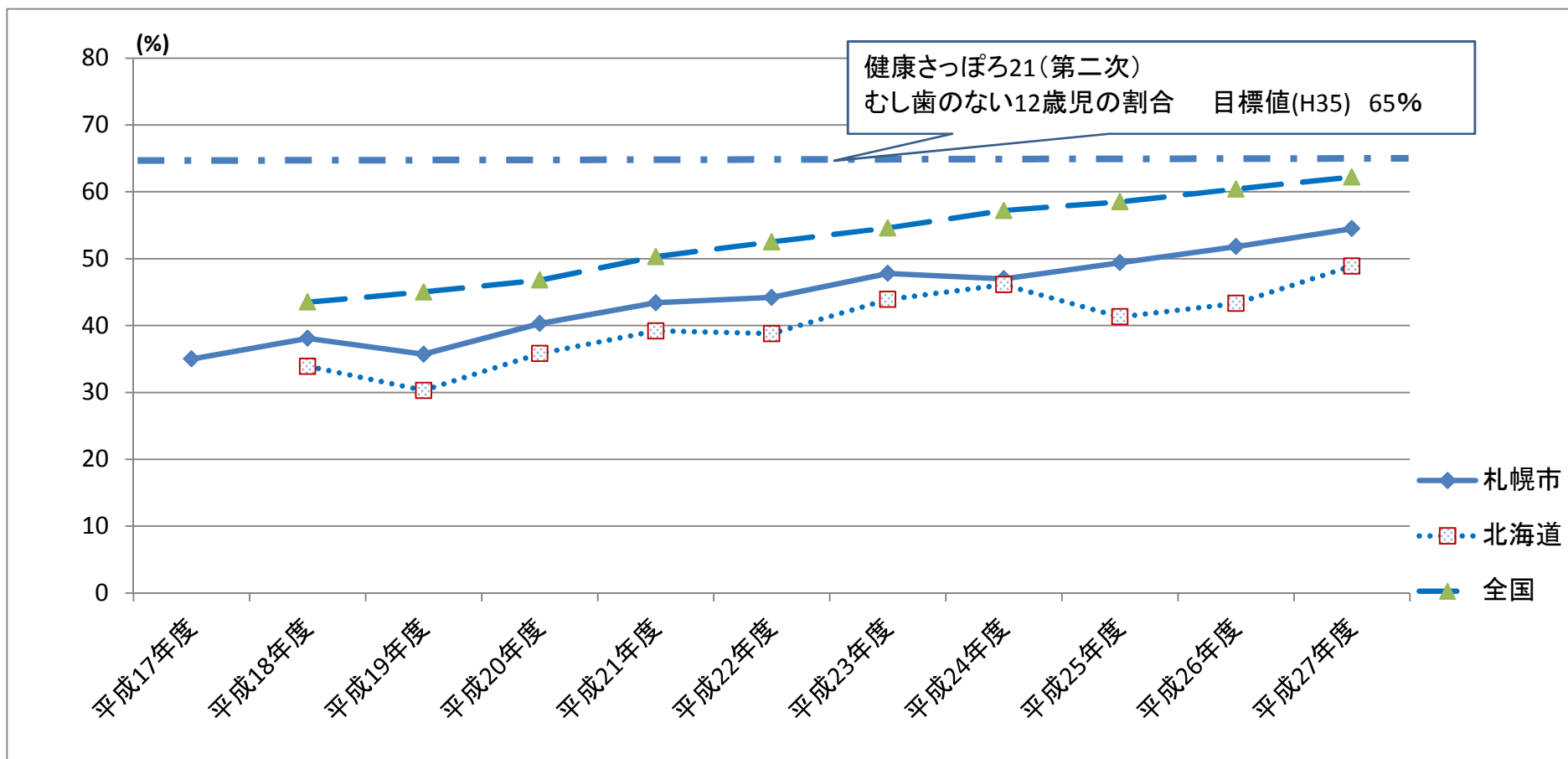
受診人数 (人)	不正咬合 なし(人)	不正咬合 あり(人)	内 訳					
			反対咬合	上顎前突・ 過蓋咬合	開咬	叢生	正中離開	その他
13,765人	11,902人	1863人	731人	501人	263人	179人	23人	166人
割合(%)	86.5%	13.5%	5.3%	3.6%	1.9%	1.3%	0.2%	1.2%

札幌市衛生年報

参考: 歯科口腔保健の推進に関する基本的事項目標値 「3歳児で不正咬合等が認められる者の減少10%(平成34年度)」

むし歯のない12歳児の割合(平成17年度～27年度学校歯科健診結果)

資料 5-7 差替

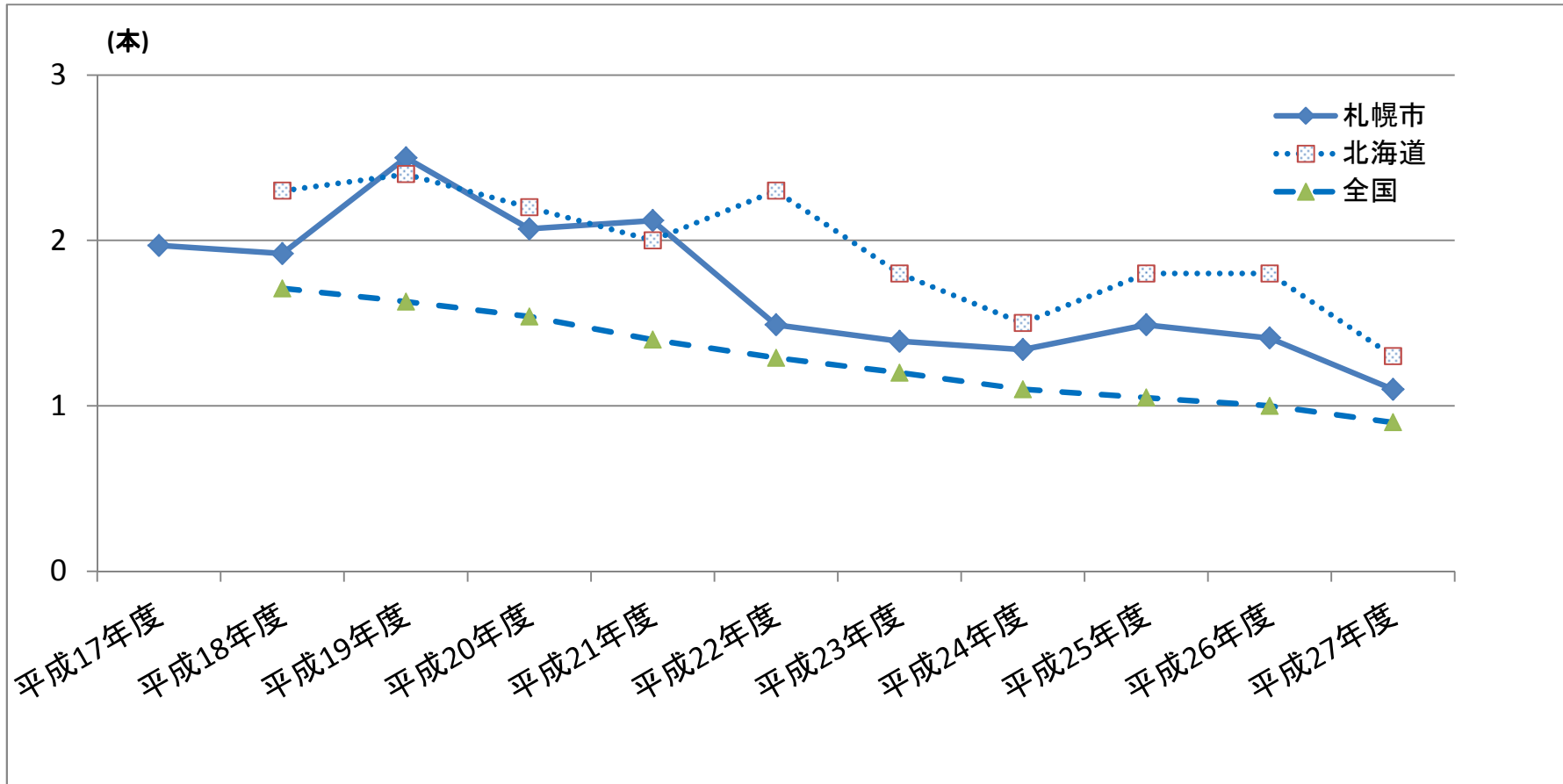


	平成17年度	平成18年度	平成19年度	平成20年度	平成21年度	平成22年度	平成23年度	平成24年度	平成25年度	平成26年度	平成27年度
札幌市	35.0%	38.1%	35.7%	40.3%	43.4%	44.2%	47.8%	47.0%	49.4%	51.8%	54.5%
北海道		33.9%	30.3%	35.8%	39.2%	38.8%	43.9%	46.1%	41.3%	43.3%	48.9%
全国		43.5%	45.0%	46.8%	50.3%	52.5%	54.6%	57.2%	58.5%	60.4%	62.2%

学校保健統計調査

12歳児の一人平均う歯数(平成17年度～27年度学校歯科健診結果)

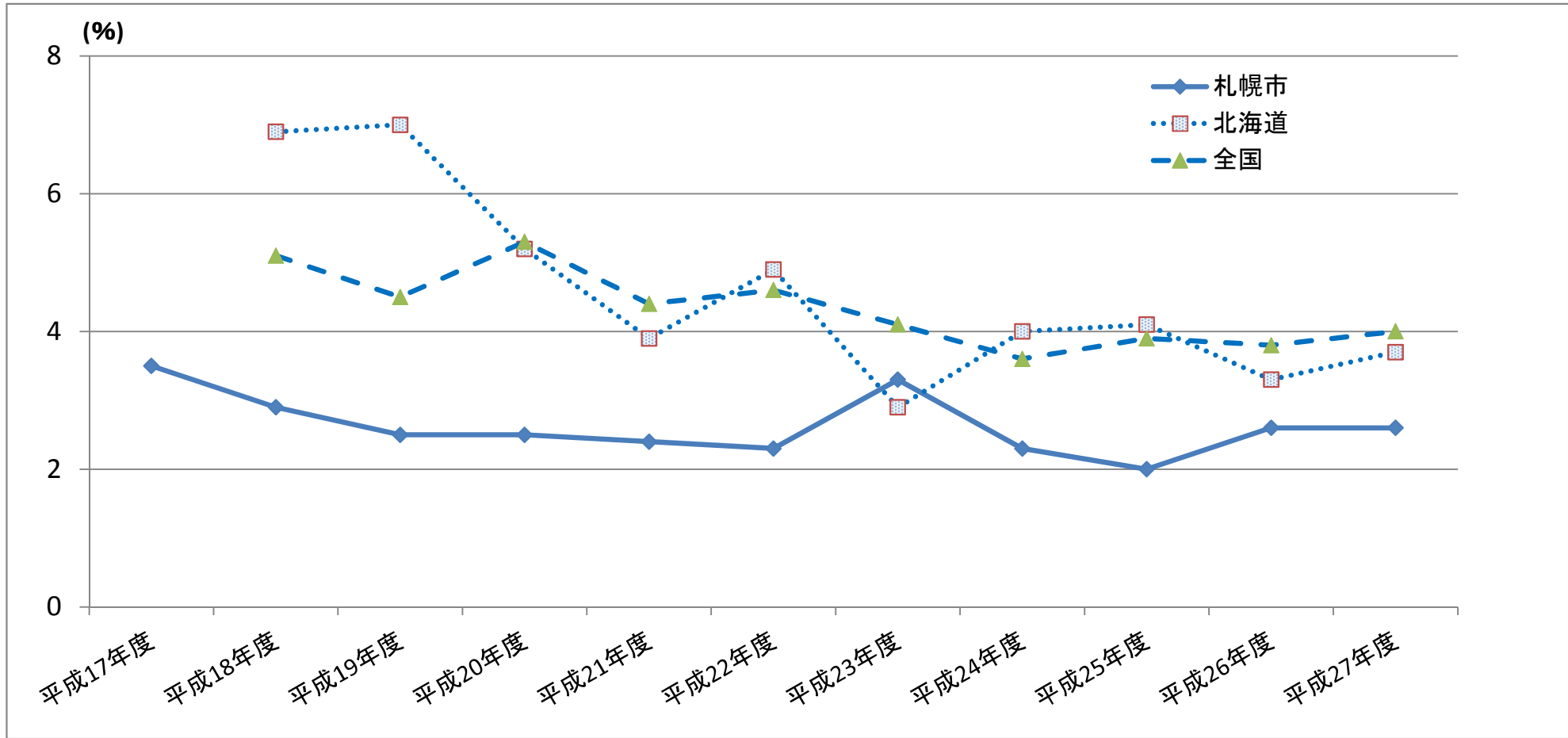
資料 5-8 差替



	平成17年度	平成18年度	平成19年度	平成20年度	平成21年度	平成22年度	平成23年度	平成24年度	平成25年度	平成26年度	平成27年度
札幌市	2.0本	1.9本	2.5本	2.1本	2.1本	1.5本	1.4本	1.3本	1.5本	1.4本	1.1本
北海道		2.3本	2.4本	2.2本	2.0本	2.3本	1.8本	1.5本	1.8本	1.8本	1.3本
全国		1.7本	1.6本	1.5本	1.4本	1.3本	1.2本	1.1本	1.1本	1.0本	0.9本

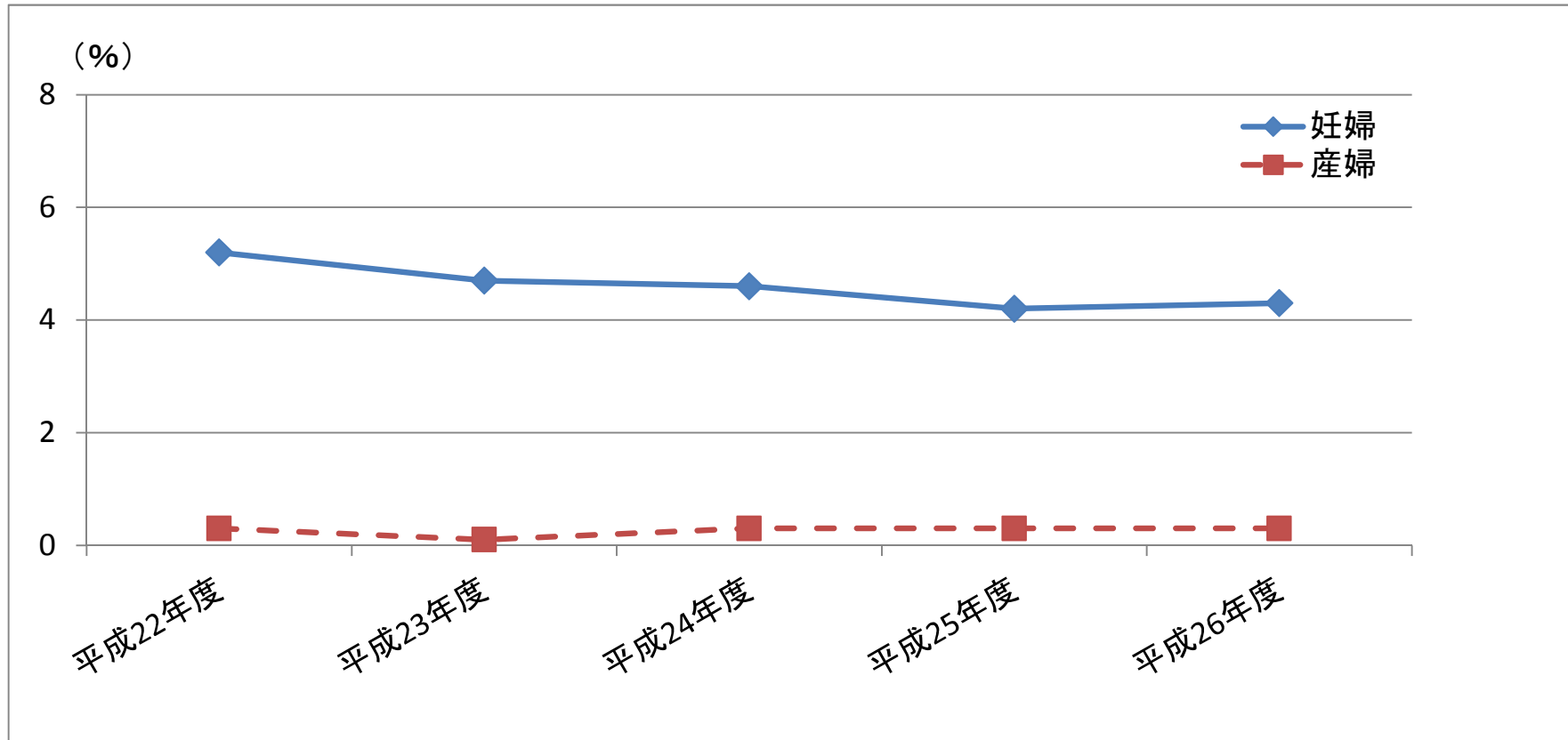
学校保健統計調査

歯肉炎のある12歳児の割合(平成17年度～27年度学校歯科健診結果)



	平成17年度	平成18年度	平成19年度	平成20年度	平成21年度	平成22年度	平成23年度	平成24年度	平成25年度	平成26年度	平成27年度
札幌市	3.5%	2.9%	2.5%	2.5%	2.4%	2.3%	3.3%	2.3%	2.0%	2.6%	2.6%
北海道		6.9%	7.0%	5.2%	3.9%	4.9%	2.9%	4.0%	4.1%	3.3%	3.7%
全国		5.1%	4.5%	5.3%	4.4%	4.6%	4.1%	3.6%	3.9%	3.8%	4.0%

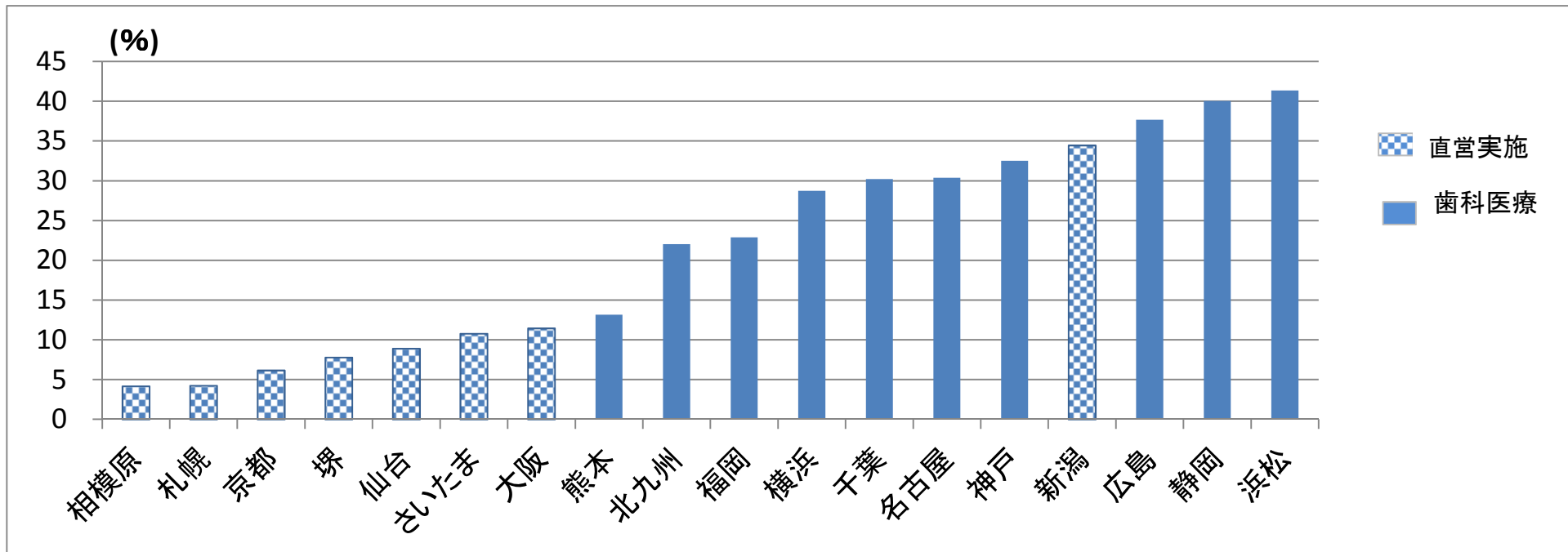
妊産婦歯科健診受診率(平成22年度～26年度)



	平成22年度	平成23年度	平成24年度	平成25年度	平成26年度
妊婦	5.2%	4.7%	4.6%	4.2%	4.3%
産婦	0.3%	0.1%	0.3%	0.3%	0.3%

政令市別妊婦歯科健診受診率(H25年度)

資料 5-10-② 差替



直営実施

	相模原	札幌	京都	堺	仙台	さいたま	大阪	新潟	平均 (新潟含む)	平均 (新潟含まず)
受診率(%)	4.2%	4.2%	6.2%	7.8%	8.9%	10.8%	11.4%	34.5%	10.1%	8.3%

歯科医療機関実施

	熊本	北九州	福岡	横浜	千葉	名古屋	神戸	広島	静岡	浜松	平均
受診率(%)	13.1%	22.0%	22.9%	28.7%	30.2%	30.4%	32.5%	37.7%	40.0%	41.4%	29.4%

平成25年度実績(平成26年度母子保健主管課長会議)

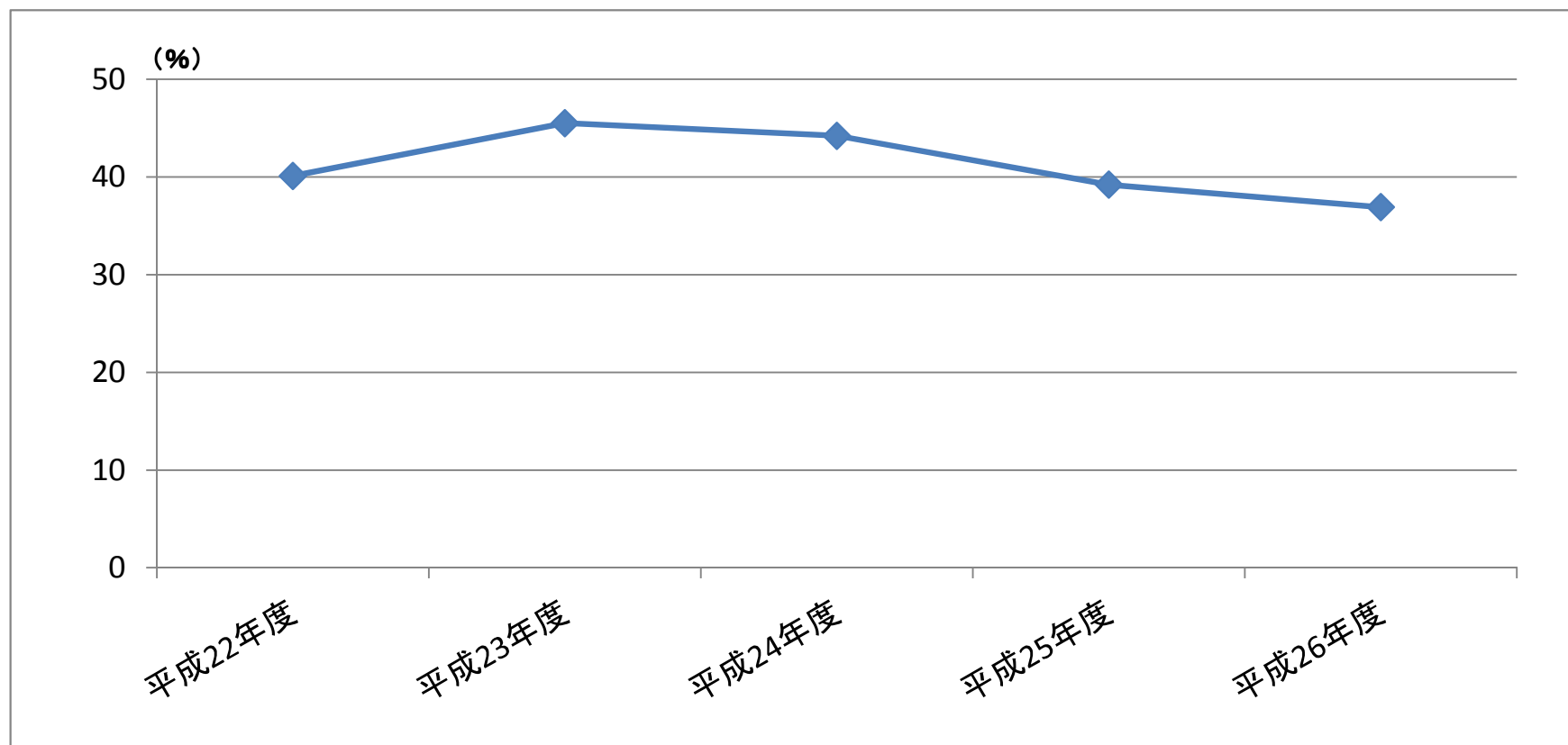
新潟市:母子健康手帳交付時(年122回)に実施

岡山市:平成27年10月より医療機関で実施

川崎市:未実施

要受診と判定された者の割合(平成22年度～26年度妊産婦歯科健診結果)

資料 5-11 差替



	平成22年度	平成23年度	平成24年度	平成25年度	平成26年度
要受診 (%) (妊婦+産婦)	40.1%	45.5%	44.2%	39.3%	36.9%

札幌市衛生年報

さっぽろ市歯周疾患検診結果(H26年度)と全国歯科疾患実態調査結果(H23年度)

資料 5-12 差替

(1) 歯周炎(コード3+コード4)の割合

さっぽろ市歯周疾患検診 (平成26年度)	40歳	50歳	60歳	70歳
	50.9%	57.8%	61.0%	60.9%
全国歯科疾患実態調査 (平成23年度)	40～44歳	50～54歳	60～64歳	70～74歳
	25.6%	35.4%	47.5%	42.8%

コード3:歯周ポケット4mm以上6mm未満 コード4:歯周ポケット6mm以上

歯周ポケット:歯と歯肉の境目にある病的に深くなった溝の事。

(2) 一人平均現在歯数

	40歳	50歳	60歳	70歳
さっぽろ市歯周疾患検診 (平成26年度)	27.7本	26.5本	24.2本	22.8本
全国歯科疾患実態調査 (平成23年度)	28.2本	26.6本	22.9本	17.5本

(3) 20本以上歯がある者の割合

さっぽろ市歯周疾患検診 (平成26年度)	40歳	50歳	60歳	70歳
	100%	97.6%	86.2%	77.1%
全国歯科疾患実態調査 (平成23年度)	40～44歳	50～54歳	60～64歳	70～74歳
	98.7%	93.0%	78.4%	52.3%