

平成28年(2016年)2月9日
第3回がん対策部会 資料1

札幌市のがんを取り巻く現状 (追加版2)

平成26年度 札幌市がん検診年齢構成ごとの受診率（住民基本台帳ベース）

胃がん検診

男性	対象者数	受診者数	受診率
40～44歳	75,249	643	0.9%
45～49歳	65,139	547	0.8%
50～54歳	60,310	550	0.9%
55～59歳	57,929	585	1.0%
60～64歳	69,566	1725	2.5%
65～69歳	63,481	3286	5.2%
70～74歳	47,858	3224	6.7%
75歳以上	78,561	3230	4.1%
計	518,093	13,790	2.7%
69歳迄 受診者数	7,336	69歳迄 受診率	1.9%

女性	対象者数	受診者数	受診率
40～44歳	80,168	1542	1.9%
45～49歳	71,987	1459	2.0%
50～54歳	67,383	2052	3.0%
55～59歳	64,452	2429	3.8%
60～64歳	77,477	4717	6.1%
65～69歳	74,067	4984	6.7%
70～74歳	59,632	4249	7.1%
75歳以上	132,439	3378	2.6%
計	627,605	24,810	4.0%
69歳迄 受診者数	17,183	69歳迄 受診率	3.9%

男女計	対象者数	受診者数	受診率
40～44歳	155,417	2185	1.4%
45～49歳	137,126	2006	1.5%
50～54歳	127,693	2602	2.0%
55～59歳	122,381	3014	2.5%
60～64歳	147,043	6442	4.4%
65～69歳	137,548	8270	6.0%
70～74歳	107,490	7473	7.0%
75歳以上	211,000	6608	3.1%
計	1,145,698	38,600	3.4%
69歳迄 受診者数	24,519	69歳迄 受診率	3.0%

大腸がん検診

男性	対象者数	受診者数	受診率
40～44歳	75,249	1,507	2.0%
45～49歳	65,139	1,357	2.1%
50～54歳	60,310	1,266	2.1%
55～59歳	57,929	1,422	2.5%
60～64歳	69,566	3,280	4.7%
65～69歳	63,481	5,259	8.3%
70～74歳	47,858	5,681	11.9%
75歳以上	78,561	6,693	8.5%
計	518,093	26,465	5.1%
69歳迄 受診者数	14,091	69歳迄 受診率	3.6%

女性	対象者数	受診者数	受診率
40～44歳	80,168	4,678	5.8%
45～49歳	71,987	3,590	5.0%
50～54歳	67,383	4,299	6.4%
55～59歳	64,452	4,974	7.7%
60～64歳	77,477	8,914	11.5%
65～69歳	74,067	8,739	11.8%
70～74歳	59,632	8,236	13.8%
75歳以上	132,439	9,041	6.8%
計	627,605	52,471	8.4%
69歳迄 受診者数	35,194	69歳迄 受診率	8.1%

男女計	対象者数	受診者数	受診率
40～44歳	155,417	6,185	4.0%
45～49歳	137,126	4,947	3.6%
50～54歳	127,693	5,565	4.4%
55～59歳	122,381	6,396	5.2%
60～64歳	147,043	12,194	8.3%
65～69歳	137,548	13,998	10.2%
70～74歳	107,490	13,917	12.9%
75歳以上	211,000	15,734	7.5%
計	1,145,698	78,936	6.9%
69歳迄 受診者数	49,285	69歳迄 受診率	6.0%

肺がん検診

男性	対象者数	受診者数	受診率
40～44歳	75,249	304	0.4%
45～49歳	65,139	288	0.4%
50～54歳	60,310	266	0.4%
55～59歳	57,929	226	0.4%
60～64歳	69,566	689	1.0%
65～69歳	63,481	1,722	2.7%
70～74歳	47,858	1,502	3.1%
75歳以上	78,561	1,268	1.6%
計	518,093	6,265	1.2%
69歳迄 受診者数	3,495	69歳迄 受診率	0.9%

女性	対象者数	受診者数	受診率
40～44歳	80,168	591	0.7%
45～49歳	71,987	586	0.8%
50～54歳	67,383	675	1.0%
55～59歳	64,452	848	1.3%
60～64歳	77,477	1,782	2.3%
65～69歳	74,067	2,433	3.3%
70～74歳	59,632	1,813	3.0%
75歳以上	132,439	1,419	1.1%
計	627,605	10,147	1.6%
69歳迄 受診者数	6,915	69歳迄 受診率	1.6%

男女計	対象者数	受診者数	受診率
40～44歳	155,417	895	0.6%
45～49歳	137,126	874	0.6%
50～54歳	127,693	941	0.7%
55～59歳	122,381	1,074	0.9%
60～64歳	147,043	2,471	1.7%
65～69歳	137,548	4,155	3.0%
70～74歳	107,490	3,315	3.1%
75歳以上	211,000	2,687	1.3%
計	1,145,698	16,412	1.4%
69歳迄 受診者数	10,410	69歳迄 受診率	1.3%

※ 対象者＝住民基本台帳人口（平成26年10月1日現在）

平成26年度 札幌市がん検診年齢構成ごとの受診率（住民基本台帳ベース）

子宮がん検診

	対象者	H25・26年度 受診者数	受診率
20～24歳	51,130	11,594	22.7%
25～29歳	58,638	18,185	31.0%
30～34歳	64,953	26,063	40.1%
35～39歳	72,991	20,866	28.6%
40～44歳	80,168	24,023	30.0%
45～49歳	71,987	11,821	16.4%
50～54歳	67,383	13,483	20.0%
55～59歳	64,452	7,426	11.5%
60～64歳	77,477	12,340	15.9%
65～69歳	74,067	7,397	10.0%
70～74歳	59,632	7,268	12.2%
75歳以上	132,439	4,267	3.2%
計	875,317	164,733	18.8%
69歳迄	683,246	153,198	22.4%

乳がん検診

	対象者	H25・26年度 受診者数	受診率
40～44歳	80,168	18,836	23.5%
45～49歳	71,987	12,899	17.9%
50～54歳	67,383	14,211	21.1%
55～59歳	64,452	10,064	15.6%
60～64歳	77,477	14,399	18.6%
65～69歳	74,067	7,324	9.9%
70～74歳	59,632	7,488	12.6%
75歳以上	132,439	3,713	2.8%
計	627,605	88,934	14.2%
69歳迄	435,534	77,733	17.8%

※ 対象者＝住民基本台帳人口（平成26年10月1日現在）

H25・26年度受診者数＝H25年度受診者数＋H26年度受診者数－2年連続受診者数

平成26年度 札幌市がん検診年齢構成ごとの受診率

子宮がん検診

	対象者	H25・26年度 受診者数	受診率
20～24歳	24,454	11,594	47.4%
25～29歳	22,648	18,185	80.3%
30～34歳	29,052	26,063	89.7%
35～39歳	34,377	20,866	60.7%
40～44歳	28,367	24,023	84.7%
45～49歳	24,699	11,821	47.9%
50～54歳	24,992	13,483	53.9%
55～59歳	34,924	7,426	21.3%
60～64歳	52,024	12,340	23.7%
65～69歳	50,124	7,397	14.8%
70～74歳	47,131	7,268	15.4%
75歳以上	111,896	4,267	3.8%
計	484,688	164,733	34.0%
69歳迄	325,661	153,198	47.0%

乳がん検診

	対象者	H25・26年度 受診者数	受診率
40～44歳	28,367	18,836	66.4%
45～49歳	24,699	12,899	52.2%
50～54歳	24,992	14,211	56.9%
55～59歳	34,924	10,064	28.8%
60～64歳	52,024	14,399	27.7%
65～69歳	50,124	7,324	14.6%
70～74歳	47,131	7,488	15.9%
75歳以上	111,896	3,713	3.3%
計	374,157	88,934	23.8%
69歳迄	215,130	77,733	36.1%

※ 対象者＝【市対象年齢人口（国勢調査）】－【就業者数（国勢調査）】＋【農林水産業従業者数（国勢調査）】
H25・26年度受診者数＝H25年度受診者数＋H26年度受診者数－2年連続受診者数

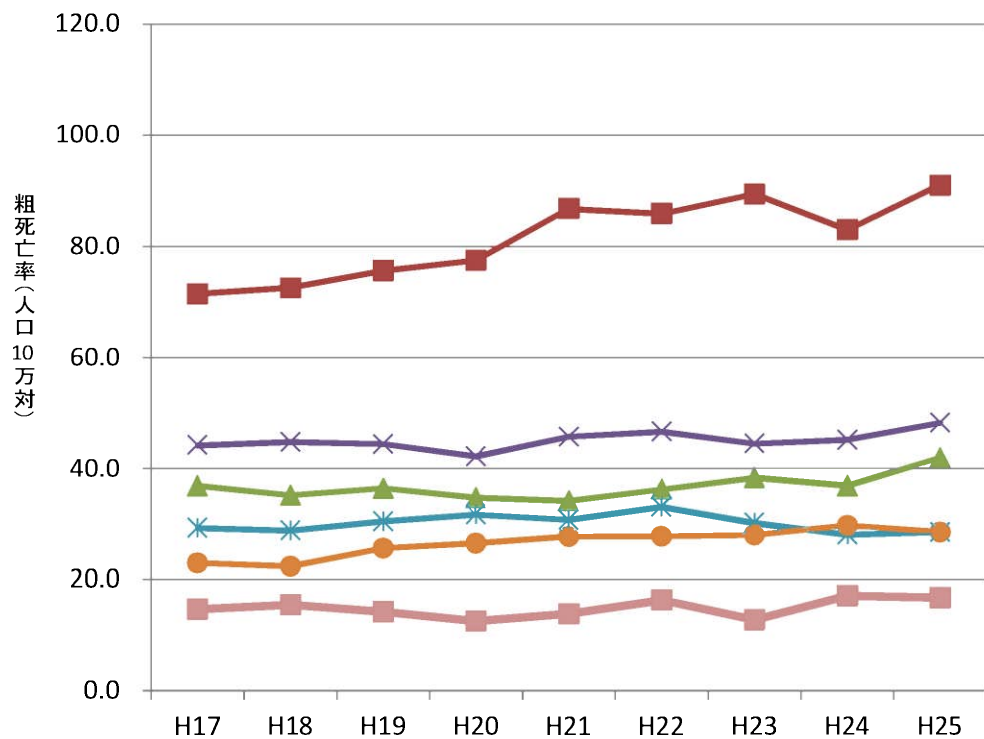
がんを取り巻く現状

～前立腺がんについて～

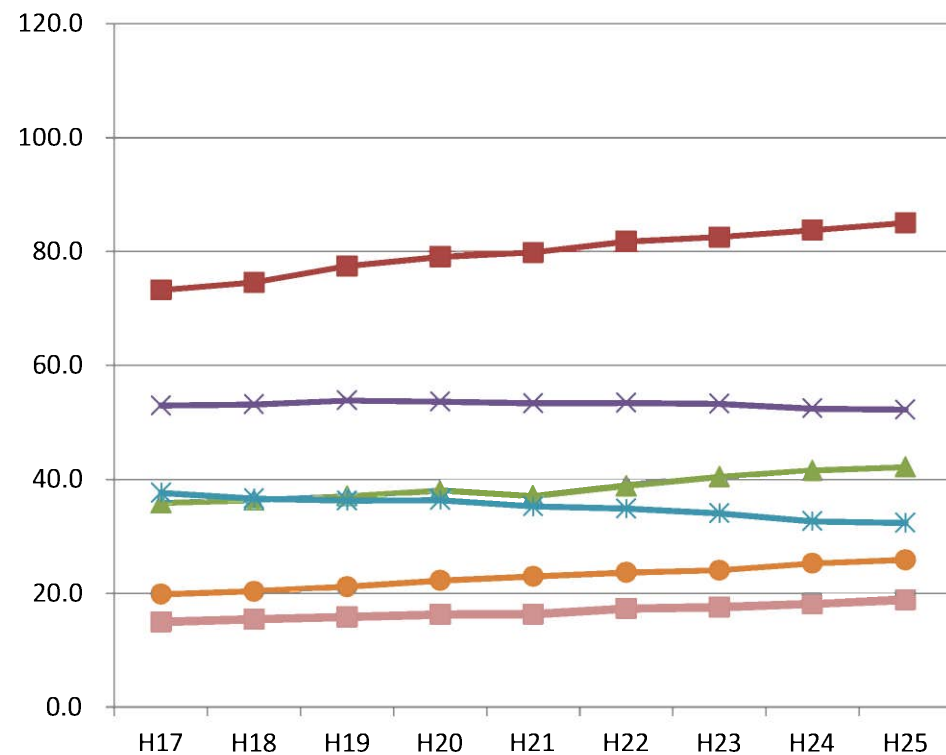
2. 部位別がんによる10万人あたり粗死亡率の推移(1)

■ 男性

札幌市



全国

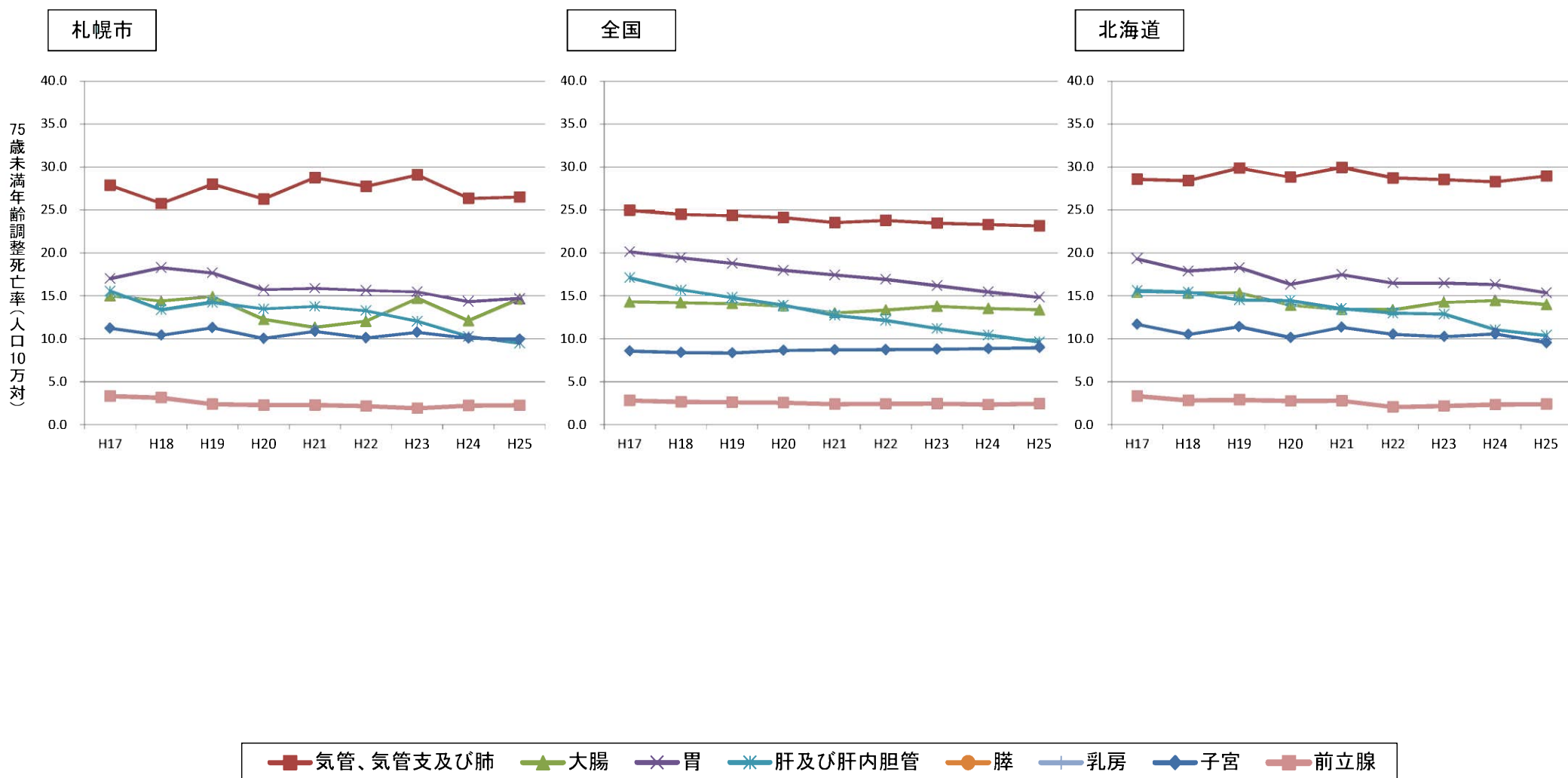


■ 気管、気管支及び肺 ▲ 大腸 × 胃 * 肝及び肝内胆管 ● 膵 ◆ 乳房 ◆ 子宮 ■ 前立腺

(出典:人口動態調査)

4. 部位別がんによる75歳未満年齢調整死亡率の推移(2)

■男性

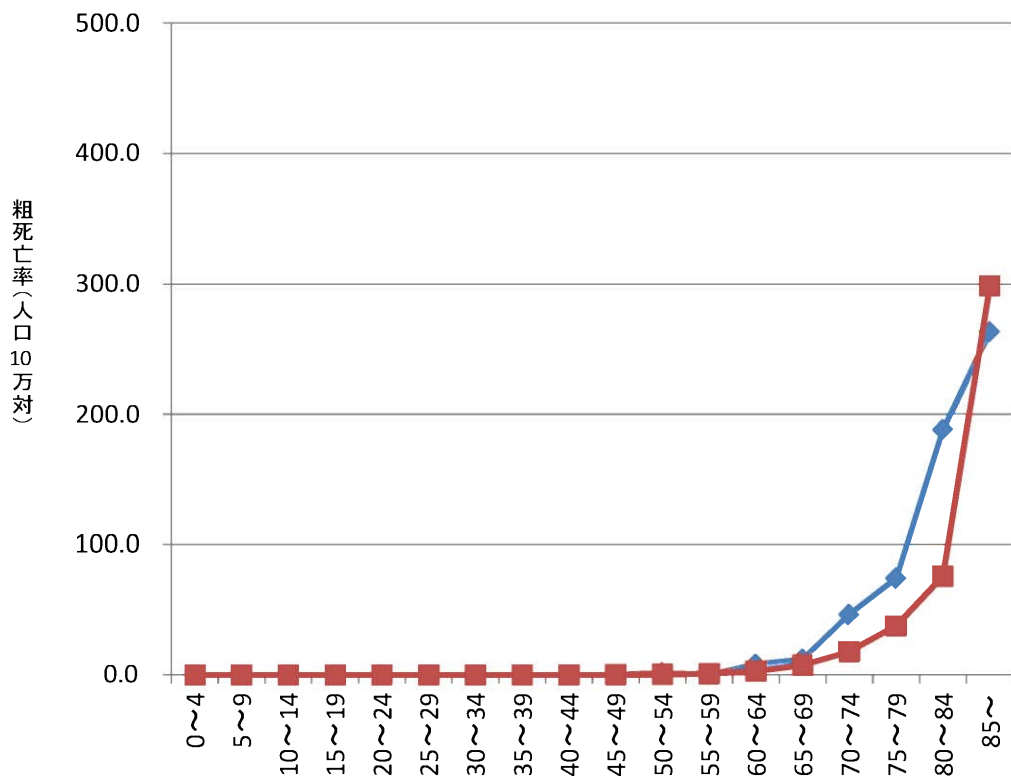


(出典:人口動態調査)

6. 年齢5歳階級別、部位別がんによる10万人あたり粗死亡率(1) ※平成25年

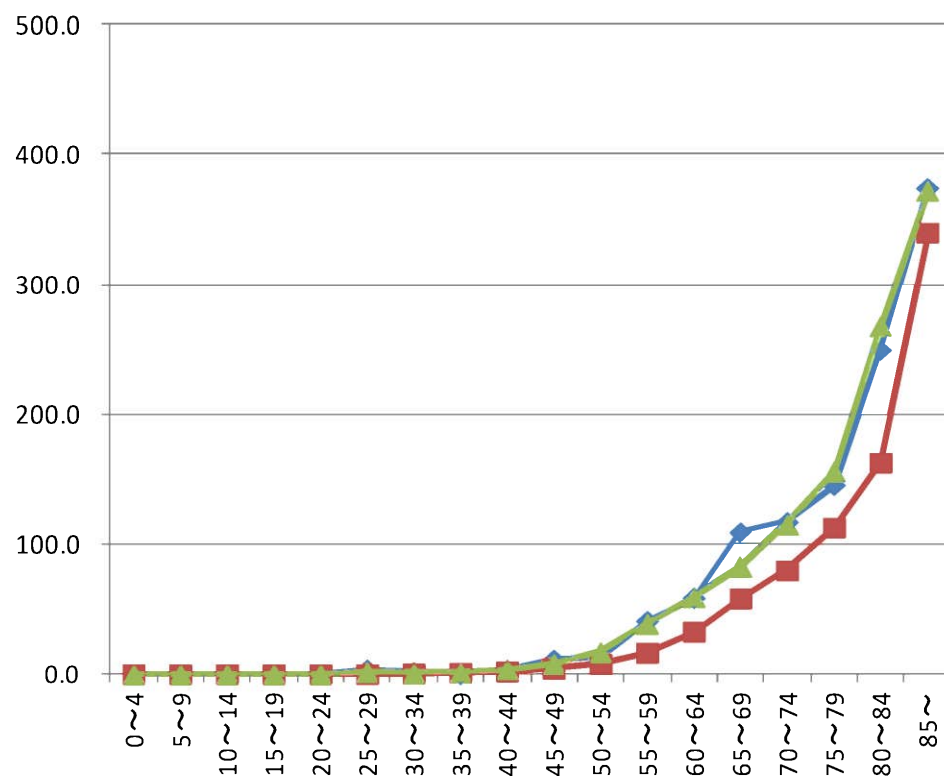
■前立腺がん

男性



■大腸がん(比較用)

男性

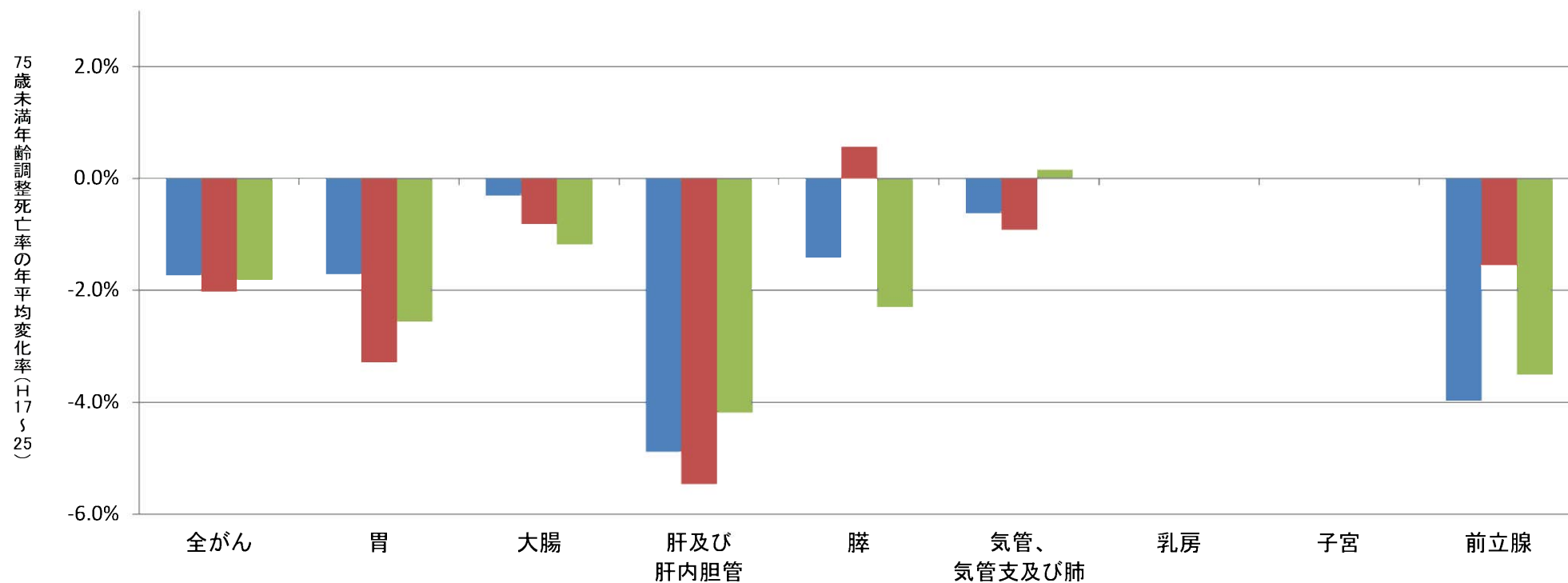


◆札幌市 ■全国 ▲北海道

(出典:人口動態調査)

7. 全がん、部位別がんによる75歳未満年齢調整死亡率の年平均変化率(2) ※平成17～25年

■ 男性

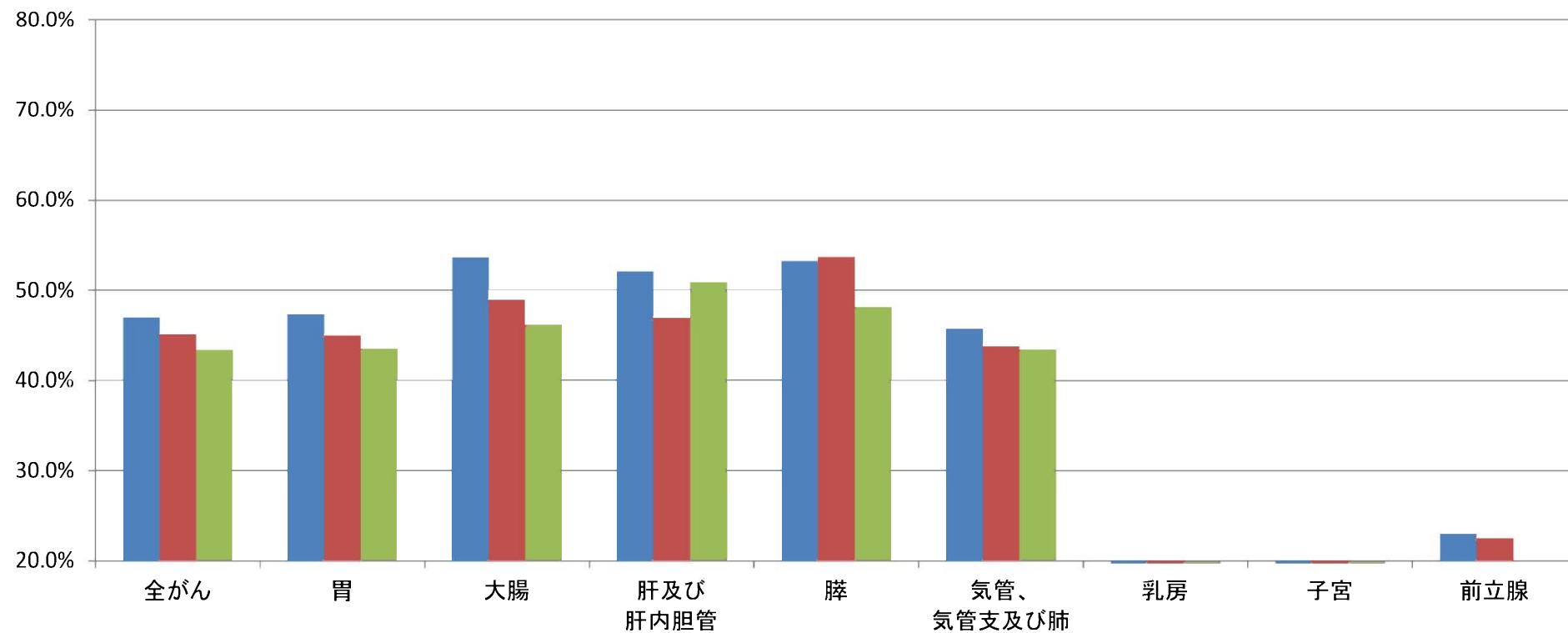


■ 札幌市 ■ 全国 ■ 北海道

(出典:人口動態調査)

8. 全がん、部位別がんの死亡者数に占める75歳未満の割合(2) ※平成25年

■ 男性



(出典:人口動態調査)

前立腺がん検診実施状況

	仙台市	さいたま市	千葉市 (平成25年度実績)	横浜市	新潟市	静岡市	浜松市
対象	50歳・55歳・60歳・65歳の男性	50～80歳までの男性で、前年度未受診者	50歳以上5歳ごとの男性	満50歳以上の男性市民	50歳から5歳間隔の年齢の男性	50歳以上の男性	50歳以上男性
対象者数	26,645人	約20万人	40,877人	313,870人	19,810人	68,774	82,164人
受診者数	1,767人	24,482人	7,297人	64,786人	5,221人	17,617	24,198人
要精検者数	83人	2,034人	743人	5,416人	496人	1,495	1,033人
自己負担額	1,000円 (国保加入者無料)	600円	1,200円 (70歳以上無料)	1,000円	700円 (60歳以上無料)	1,000円 (集団自己負担無)	900円
結果の判定基準	PSA値が4.0ng/mlを上回る場合に要精検	PSA値が4.0ng/mlを上回る場合に要精検	PSA値が4.0ng/mlを上回る場合に要精検	4.0ng/ml。医師の判断により異なる場合あり。	年齢により判定基準を設置	PSA値が4.0ng/mlを上回る場合に要精検	PSA値が4.0ng/mlを上回る場合に要精検

	名古屋市	京都市	神戸市	岡山市	北九州市 (平成25年度実績)	福岡市 (要精検者実績は平成25年度)
対象	50歳以上の男性市民	50歳以上の男性(2年に1回受診可能)	50歳以上の男性に推奨	50歳以上の男性	50歳以上の男性	55歳以上の男性
対象者数	77,205人(50～69歳、職域除く推計)	60,400人	—	63,546人	41,964人	101,702人
受診者数	51,063人(うち69歳以下 22,776人)	1,931人	12,403人	13,545人	4,301人	12,001人
要精検者数	4,156人(うち69歳以下 1,341人)	206人	1,111人	1,068人	252人	1,049人
自己負担額	500円(ただし70歳以上、非課税世帯等は免除)	1,500円	集団 1,000円 単独 1,500円	個別 920円 集団検診 920円	1,000円	1,000円
結果の判定基準	PSA値が4.0ng/mlを上回る場合に要精検	PSA値が4.0ng/mlを上回る場合に要精検	年齢により判定基準設置+問診	医師の判断による	PSA値が4.0ng/mlを上回る場合に要精検	PSA値が4.0ng/mlを上回る場合に要精検

出典:各政令市の成人保健主管課による会議資料(平成26年度実績)