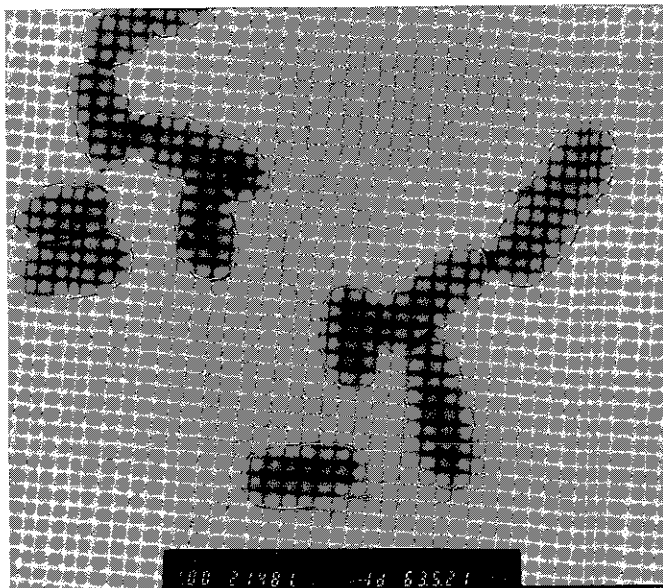


写真 15 患者便由来

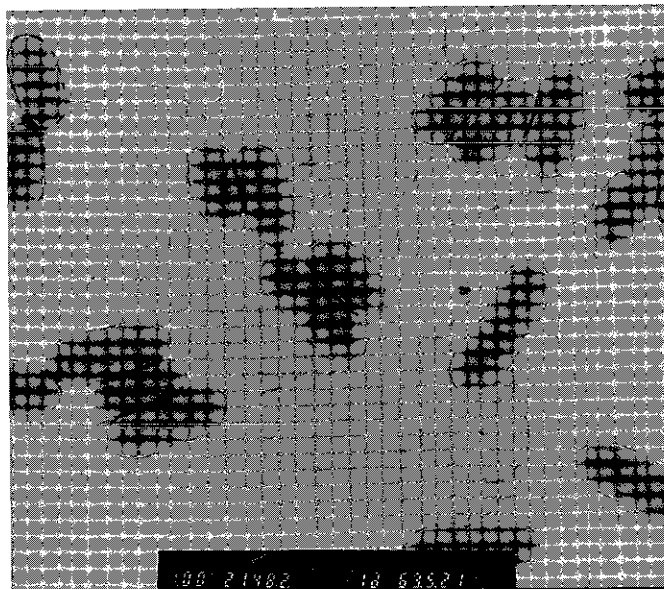
鞭毛の他に線毛もある
菌の集団，菌体の染り
もよい。
遠沈法で線毛の出ている
菌はこの例のみ。



(8,000 倍)

写真 16

写真 15 と同じ。

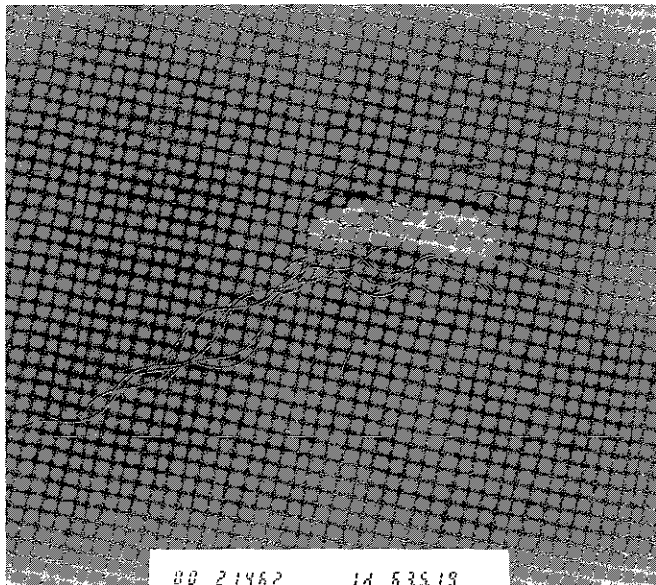


(7,000 倍)

【シャドウイング法（写真17～22）】

写真 17 クジラ肉由来

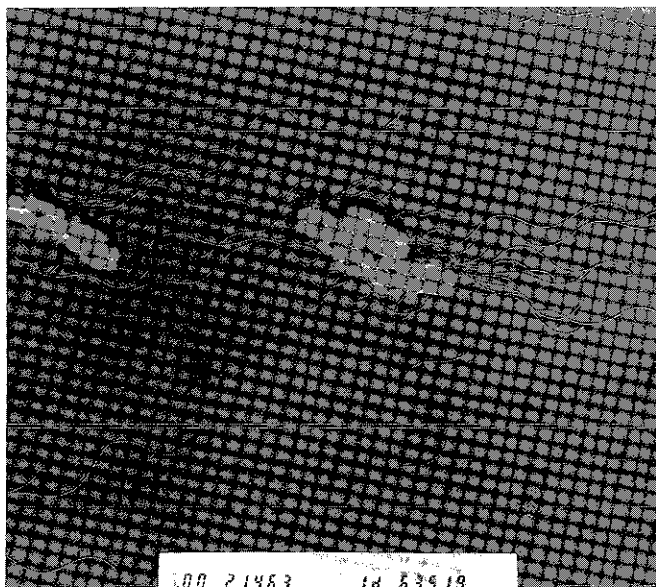
鞭毛をもつ単独の菌。



（6,000倍）

写真 18 クジラ肉由来

分裂状態の菌もみられ、
群生している鞭毛をも
つ菌。



（5,000倍）