

令和2年4月13日

# お願い

## ■札幌市民の皆様へ

**感染リスクを高めるような不要不急の外出を控えてください。**

## ■札幌市以外の地域の皆様へ

**感染リスクを高めるような札幌市との不要不急の往来を控えてください。**



◆皆様のご理解とご協力を、よろしくお願いいたします。

北海道・札幌市

令和2年4月13日

**4月14日から5月6日までの間、不特定多数の人が利用する札幌市内の公共施設を休館させていただきます。**

### 【北海道ホームページ】

- ・ 道有施設の休館等情報

<http://www.pref.hokkaido.lg.jp/hf/kth/kak/douritusisetuitiran.pdf>

### 【札幌市ホームページ】

- ・ 市有施設の休館等情報

<http://www.city.sapporo.jp/2019n-cov/shisetsu.html>

◆皆様のご理解とご協力を、よろしくお願いいたします。

北海道・札幌市

令和2年4月13日

# お願い

**繁華街の接客を伴う飲食店等への外出  
を自粛いただくよう強くお願いします。**

**密閉、密集、密接、3つの密が  
より濃厚な形で重なり、  
感染リスクが高まります**



◆皆様のご理解とご協力を、よろしくお願いします。

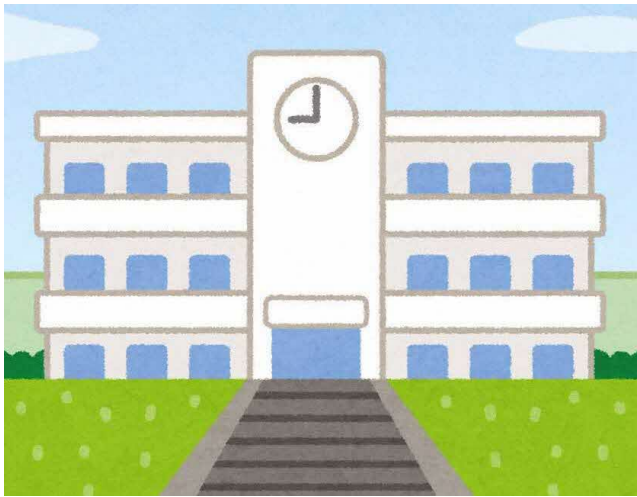
北海道・札幌市

令和2年4月13日

4月14日から5月6日の間、

■札幌市では、**市が所管する小・中・高校等の一斉休校**を実施いたします。

■道では、**札幌市内の学校、札幌市からの通学生の割合が高い近隣の高校等**について同じく休校いたします。



◆皆様のご理解とご協力を、よろしく申し上げます。

北海道・札幌市

■感染者数の大幅な増加を想定し**病床確保**に取り組みます。

■軽症な患者さんが**宿泊施設等**において**療養**できるよう速やかに準備を進めます。



地域の医療を守るために、以下の症状のある方は医療機関に行く前に「帰国者・接触者相談センター」にご相談ください。

- (1) 風邪の症状や37.5℃以上の発熱が4日以上続いている。  
(解熱剤を飲み続けなければならないときを含みます)
- (2) 強いだるさ(倦怠感)や息苦しさ(呼吸困難)がある。

※高齢者や基礎疾患等のある方は、風邪の症状や37.5℃以上の発熱が2日程度続く場合、又は強いだるさ(倦怠感)や息苦しさ(呼吸困難)がある場合

◆皆様のご理解とご協力を、よろしくお願いいたします。

北海道・札幌市

# ■帰国者・接触者相談センター 一覧

道内の帰国者・接触者相談センター	電話番号	開設時間
札幌市保健所 (救急安心センターさっぽろ【受診相談】)	011-272-7119 (#7119)	24時間
旭川市保健所	0166-25-9848	8:45～21:00 (土日祝も含む)
市立函館保健所	0138-32-1547	平日8:45～17:30 土曜8:45～12:00
小樽市保健所	0134-22-3110	平日8:50～17:20

上記以外にお住まいの方

道立保健所	※下記参照	平日8:50～17:30
北海道庁 健康安全局 地域保健課	011-204-5020	24時間

## ※道立保健所一覧

<http://www.pref.hokkaido.lg.jp/hf/kth/kak/tkh/hokensho/hokensho.htm>