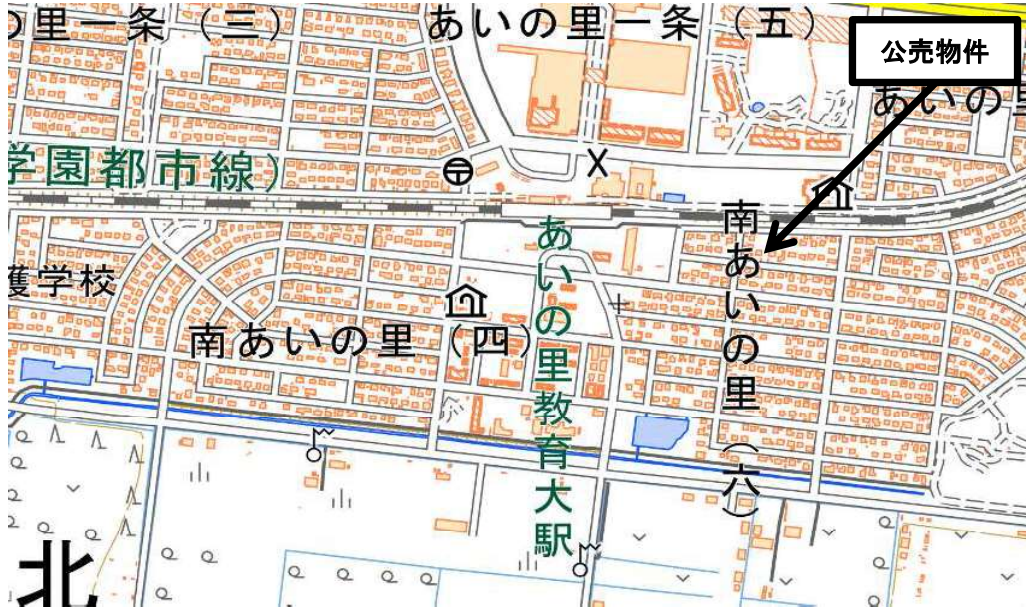


公 壳 財 產 明 細 書

公 売 財 産 明 細 書 (不 動 産)

公売公告番号	札幌市告示第1896号		
売却区分番号	10-001	見積価額	940,000円
		公売保証金	100,000円
連絡先	札幌市中央市税事務所納税課 011-596-0504		
不動産の表示	<p>土地の表示</p> <p>所在 札幌市北区南あいの里六丁目</p> <p>地番 10番21</p> <p>地目 宅地</p> <p>地積 64.10㎡</p> <p>以上、登記簿による表示</p>		
物件概要	<p>1 交通機関及び各施設への道路距離</p> <p>JR学園都市線「あいの里教育大」駅・・・0.3km</p> <p>中央バス「あいの里教育大駅」停留所・・・0.5km</p> <p>2 土地の現況等</p> <p>戸建住宅を中心とする住宅地域にある。</p> <p>なお、土地の正確な地積・範囲等については別途詳細な測量を要する。</p> <p>3 道路</p> <p>南側が幅員8mの舗装市道「南あいの里区画整理21号線」に概ね等高に接面。</p> <p>4 公法上の規制等</p> <p>第一種低層住居専用地域、外壁の後退距離1m、建物の高さ制限10m、北側斜線高度地区、戸建住環境保全地区、南あいの里地区地区計画、緑保全創出地域（居住系市街地）、景観計画区域、指定建ぺい率40%、指定容積率80%</p> <p>5 供給処理施設</p> <p>上水道、公共下水道、都市ガス</p> <p>6 その他</p> <p>令和8年4月8日時点で、対象地上に建物、残置物等はなし。</p>		
その他	<p>公売は現況有姿により行うものであるため、次の一般的事項を十分ご理解の上、公売へご参加ください。</p> <p>1 土地の境界については隣接地所有者と、私道と接面している場合は当該私道所有者とそれぞれ協議してください。</p> <p>2 物件の「所在図・間取図」等は、現況確認時に把握した概略を示すものです。図面、写真等の枠線は目安であり、正確な境界ではありません。</p> <p>3 公売財産の種類又は品質に関する不適合について、札幌市長は、担保責任等を負いません。</p> <p>4 札幌市長は、公売財産の引渡し義務を負わないため、使用者又は占有者に対して明渡しを求める場合や不動産内にある動産の処理などはすべて買受人の責任において行うことになります。</p> <p>5 耐震、土壌汚染、アスベストなどに関する専門的な調査は行っていません。</p> <p>6 公売財産の売却決定は、最高価申込者に係る入札価額をもって行います。</p> <p>7 本資料（文章、写真、図面など）について、転載・転用することは一切できません。</p>		



地理院地図_GSI Mapsを複製

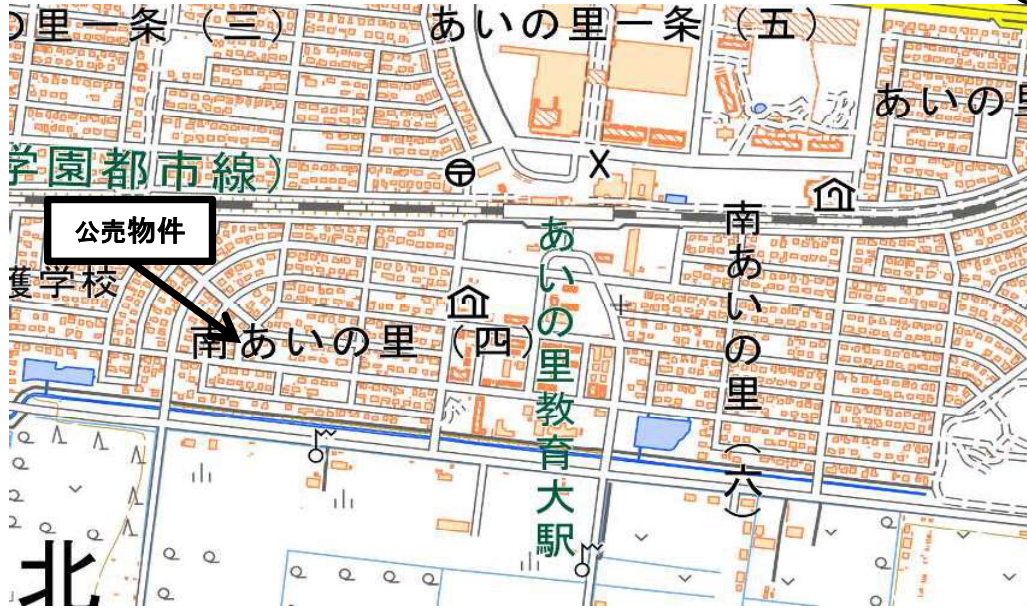




※枠線は目安である。現況優先

公 売 財 産 明 細 書 (不 動 産)

公売公告番号	札幌市告示第1896号		
売却区分番号	10-002	見積価額	1,030,000円
		公売保証金	110,000円
連絡先	札幌市中央市税事務所納税課 011-596-0504		
不動産の表示	<p>土地の表示</p> <p>所在 札幌市北区南あいの里四丁目</p> <p>地番 9番21</p> <p>地目 宅地</p> <p>地積 77.48㎡</p> <p>以上、登記簿による表示</p>		
物件概要	<p>1 交通機関及び各施設への道路距離</p> <p>JR学園都市線「あいの里教育大」駅・・・0.55km</p> <p>中央バス「あいの里教育大駅」停留所・・・0.8km</p> <p>2 土地の現況等</p> <p>戸建住宅を中心とする住宅地域にある。</p> <p>なお、土地の正確な地積・範囲等については別途詳細な測量を要する。</p> <p>3 道路</p> <p>西側が幅員10mの舗装市道「南あいの里区画整理10号線」に概ね等高に接面。</p> <p>4 公法上の規制等</p> <p>第一種低層住居専用地域、外壁の後退距離1m、建物の高さ制限10m、北側斜線高度地区、戸建住環境保全地区、南あいの里地区地区計画、緑保全創出地域（居住系市街地）、景観計画区域、指定建ぺい率40%、指定容積率80%</p> <p>5 供給処理施設</p> <p>上水道、公共下水道、都市ガス</p> <p>6 その他</p> <p>令和8年4月8日時点で、対象地上に建物、残置物等はなし。</p>		
その他	<p>公売は現況有姿により行うものであるため、次の一般的事項を十分ご理解の上、公売へご参加ください。</p> <p>1 土地の境界については隣接地所有者と、私道と接面している場合は当該私道所有者とそれぞれ協議してください。</p> <p>2 物件の「所在図・間取図」等は、現況確認時に把握した概略を示すものです。図面、写真等の枠線は目安であり、正確な境界ではありません。</p> <p>3 公売財産の種類又は品質に関する不適合について、札幌市長は、担保責任等を負いません。</p> <p>4 札幌市長は、公売財産の引渡し義務を負わないため、使用者又は占有者に対して明渡しを求める場合や不動産内にある動産の処理などはすべて買受人の責任において行うこととなります。</p> <p>5 耐震、土壌汚染、アスベストなどに関する専門的な調査は行っておりません。</p> <p>6 公売財産の売却決定は、最高価申込者に係る入札価額をもって行います。</p> <p>7 本資料（文章、写真、図面など）について、転載・転用することは一切できません。</p>		



地理院地図_GSI Mapsを複製





※枠線は目安である。現況優先

公 売 財 産 明 細 書 (不 動 産)

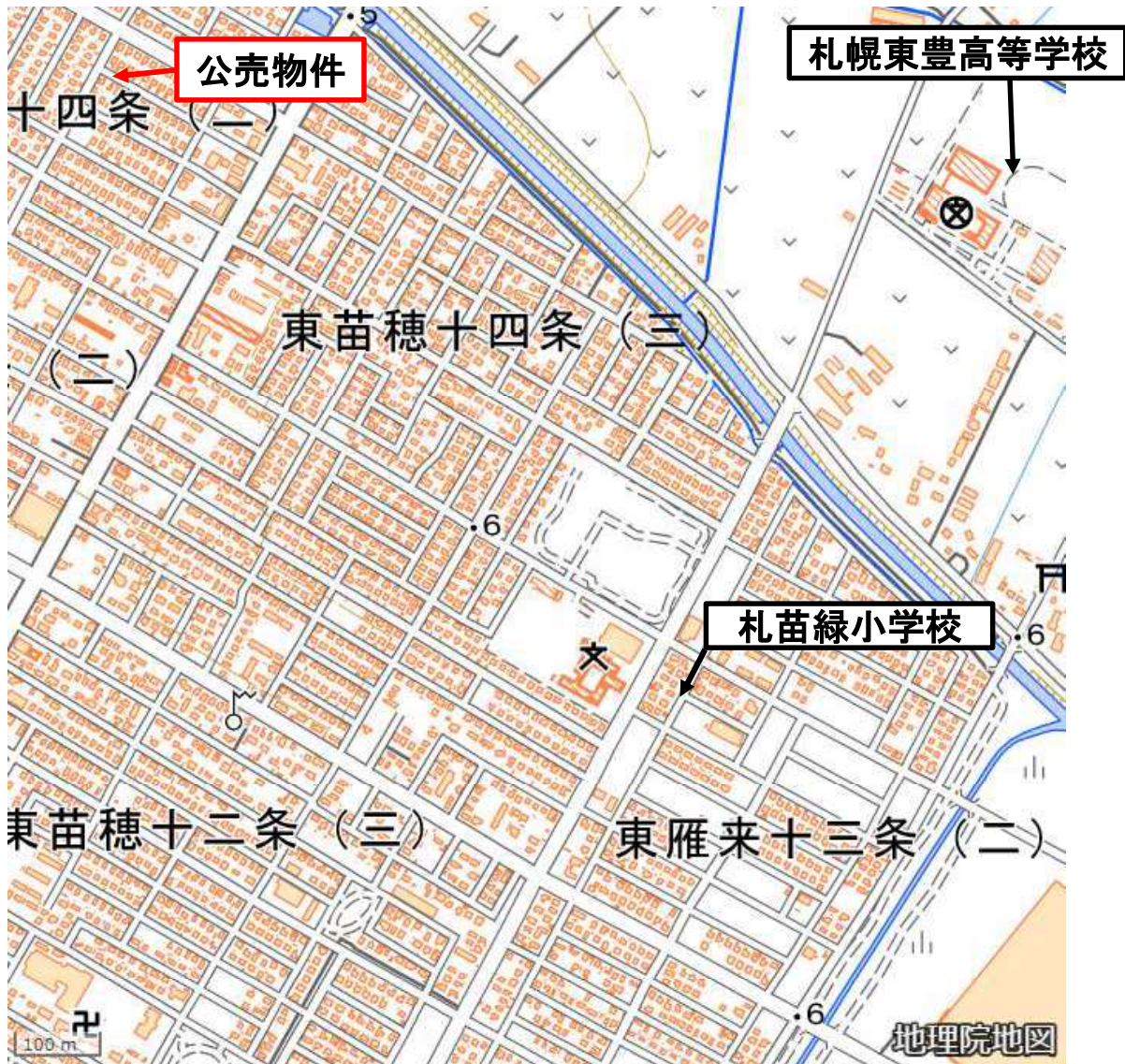
公売公告番号	札幌市告示第1887号				
売却区分番号	20-001	見積価額	4,410,000円	公売保証金	450,000円
連絡先	札幌市北部市税事務所納税課 011-207-3154				
不 動 産 の 表 示	不動産の表示				
	<p>1 所在 札幌市東区東苗穂十四条二丁目 地番 1001番54 地目 宅地 地積 196.62㎡</p> <p>2 所在 札幌市東区東苗穂十四条二丁目 1001番地54 家屋番号 1001番54 種類 居宅 構造 木造亜鉛メッキ鋼板葺2階建 床面積 1階 59.62㎡ 2階 40.57㎡</p> <p>以上、登記簿による表示。</p>				
物 件 概 要	<p>1 交通機関 中央バス「東苗穂14条3丁目」停留所まで約160m。</p> <p>2 道路 南東側で舗装幅員6.0m、北東側で舗装幅員約8m。</p> <p>3 公法上の規制等 札幌圏都市計画法上、市街化区域内である。 第1種低層住居専用地域（指定建ぺい率50%、指定容積率80%）</p> <p>4 供給処理施設 公共上下水道整備地区。都市ガス本管の埋設はない。</p> <p>5 土地の現況等 長期間に渡って放置されており、庭にはゴミや残置物等が散見される他、草木が生い茂っており、庭側の隣地との境界石の確認は出来なかった。 対象物件2の建物の敷地として利用されている。</p> <p>6 建物の現況等 建物は平成2年3月20日新築（登記簿による表示）。 占有状況について、長期間空き家だが、数年前に人の出入りがあったとの情報あり。</p> <p>7 住居表示 北海道札幌市東区東苗穂14条2丁目19番2号</p> <p>8 一括換価について 対象物件1及び2は、国税徴収法第89条第3項の規定に基づき一括換価の方法により公売を行う。</p> <p>9 その他 近隣住民への聞き込み調査によれば、本物件内において事故があったとの情報がある。なお、詳細および真偽については不明であるため、入札にあたっては各自で十分な調査を行うこと。</p>				

そ の 他	<p>公売は現況有姿により行うものであるため、次の一般的事項を十分ご理解の上、公売へご参加ください。</p>
	<p>1 土地の境界については隣接地所有者と、接路道路（私道）の利用については道路所有者とそれぞれ協議してください。</p>
	<p>2 物件の「所在図・間取図」等は、現況確認時に把握した概略を示すものです。図面、写真等の枠線は目安であり、正確な境界ではありません。</p>
	<p>3 公売財産の種類又は品質に関する不適合について、札幌市長は担保責任等を負いません。</p>
	<p>4 札幌市長は、公売財産の引渡し義務を負わないため、使用者又は占有者に対して明渡しを求める場合や不動産内にある動産の処理などはすべて買受人の責任において行うこととなります。</p>
	<p>5 耐震、土壌汚染、アスベストなどに関する専門的な調査は行っていません。</p>
	<p>6 公売財産の売却決定は、最高価申込者に係る入札価額をもって行います。</p> <p>7 本資料（文章、写真、図面など）について、転載・転用することは一切できません。</p>

売却区分番号

20-001

所在図



※現況優先

地理院地図_GSI Mapsを複製

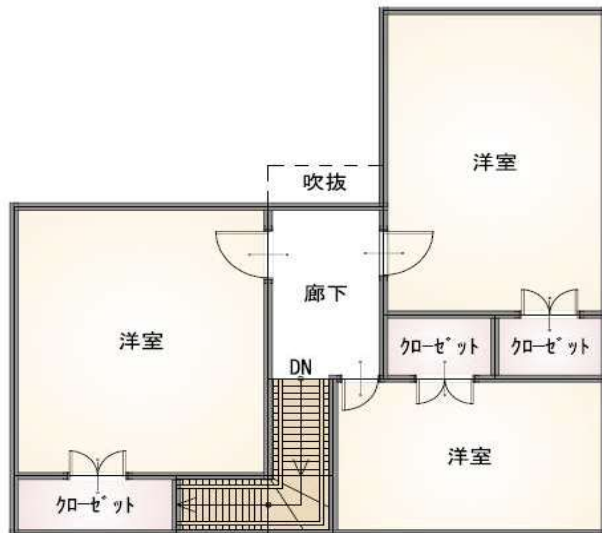


間取図

1階



2階



※現況優先

売却区分番号

20-001

※現況優先

外観（北から）



外観（西から）



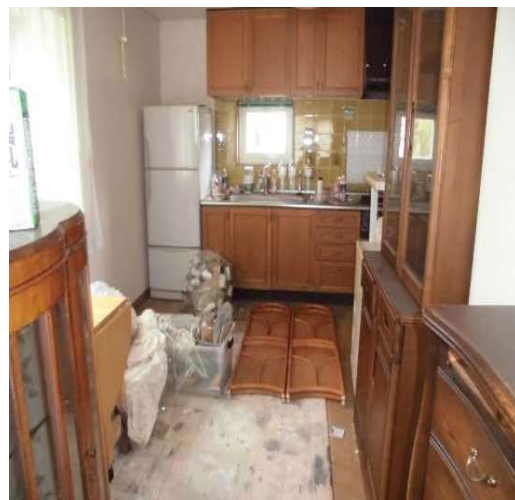
居間



便所



台所



浴室



脱衣室



洋室①



洋室②



和室



車庫

