

公 売 財 産 明 細 書 (不 動 産)

公売公告番号	札幌市告示第5650号				
売却区分番号	40-001	見積価額	4,930,000円	公売保証金	500,000円
連絡先	札幌市南部市税事務所納税課 011-824-3086				
不 動 産 の 表 示	<p>一棟の建物の表示 札幌市豊平区平岸4条14丁目222番地1 建物の名称 東急ドエル平岸台ビレジ参号棟 構造 鉄筋コンクリート造陸屋根5階建 床面積 延 7984.55㎡</p> <p>敷地権の目的である土地の表示 1 札幌市豊平区平岸4条14丁目222番1 宅地12,387.82㎡</p> <p>専有部分の建物の表示 家屋番号 平岸4条14丁目222番1の162 建物の名称 3-509 種類 居宅 構造 鉄筋コンクリート造1階建 床面積 5階部分 67.14㎡</p> <p>敷地権の表示 1 所有権 1000000分の5444</p> 以上、登記簿による表示。 住居表示 北海道札幌市豊平区平岸4条14丁目5番3-509号				
	物 件 概 要	<p>1 交通機関 市営地下鉄南北線「南平岸」駅まで約500m。 中央バス「平岸5条13丁目」停留所まで約150m。</p> <p>2 道路 北側で幅員20mの道道453号線「西野白石線」に接し、東側で幅員約11.5mの市道「豊平平岸霊園線」に接している。</p> <p>3 公法上の規制等 市街化区域、第1種中高層住居専用地域（建ぺい率60%、標準容積率300%）、45m高度地区、一団地・連担等認定区域、宅地造成工事規制区域、集合型居住誘導区域、1号市街地、景観計画区域、線保全創出地域（居住系市街地）。</p> <p>4 建物 対象物件は、昭和55年7月15日（登記簿による表示）に新築された5階建マンション「東急ドエル平岸台ビレジ参号棟」の5階部分に所在する3LDKの部屋である。駐車場（屋外全107台、7,000円/月）・自転車置場（有料）・タイヤ置場（有料）、集会室、物置（バルコニーに設置）、プレイロットあり。</p> <p>5 供給処理施設 上下水道あり。ガス給湯、暖房は灯油ストーブを使用。</p> <p>6 使用状況 現在、所有者単身で生活している。室内の各所にクロスの剥離が見られる他、経年相応の汚損が認められる。</p> <p>7 管理費等 (1) 管理費 月額5,430円 (2) 修繕積立金 月額10,150円 (3) 未納管理費等 令和3年8月31日現在の未納額は954,523円（令和3年8月分まで）であるとの申立てが管理会社からある。買受人は上記未納管理費等及び令和3年9月分以降の未納管理費等を承継する。</p> <p>8 管理組合 東急ドエル平岸台ビレジ管理組合 法人格なし</p> <p>9 管理会社 株式会社東急コミュニティー 電話011-555-2593</p> <p>10 その他</p>			

	なし
その他	<ol style="list-style-type: none">1 境界は隣接地所有者と協議すること。2 物件の「所在図・見取図」等は別紙のとおり。ただし現況優先。3 公売財産の売却決定は、最高価申込者に係る入札価額をもって行います。

売却区分番号 40-001

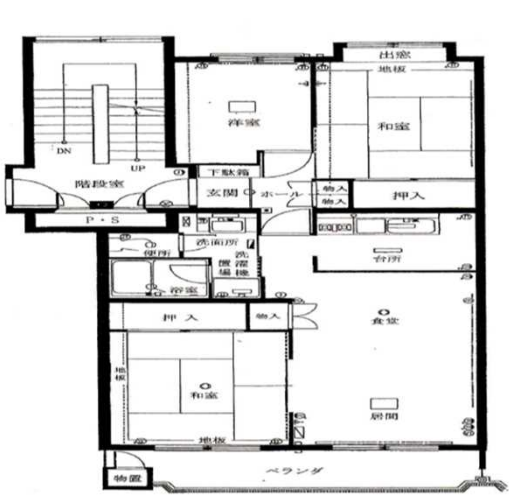
所在図



間取図

※現況優先

外観(北側から)



外観(南側から)

