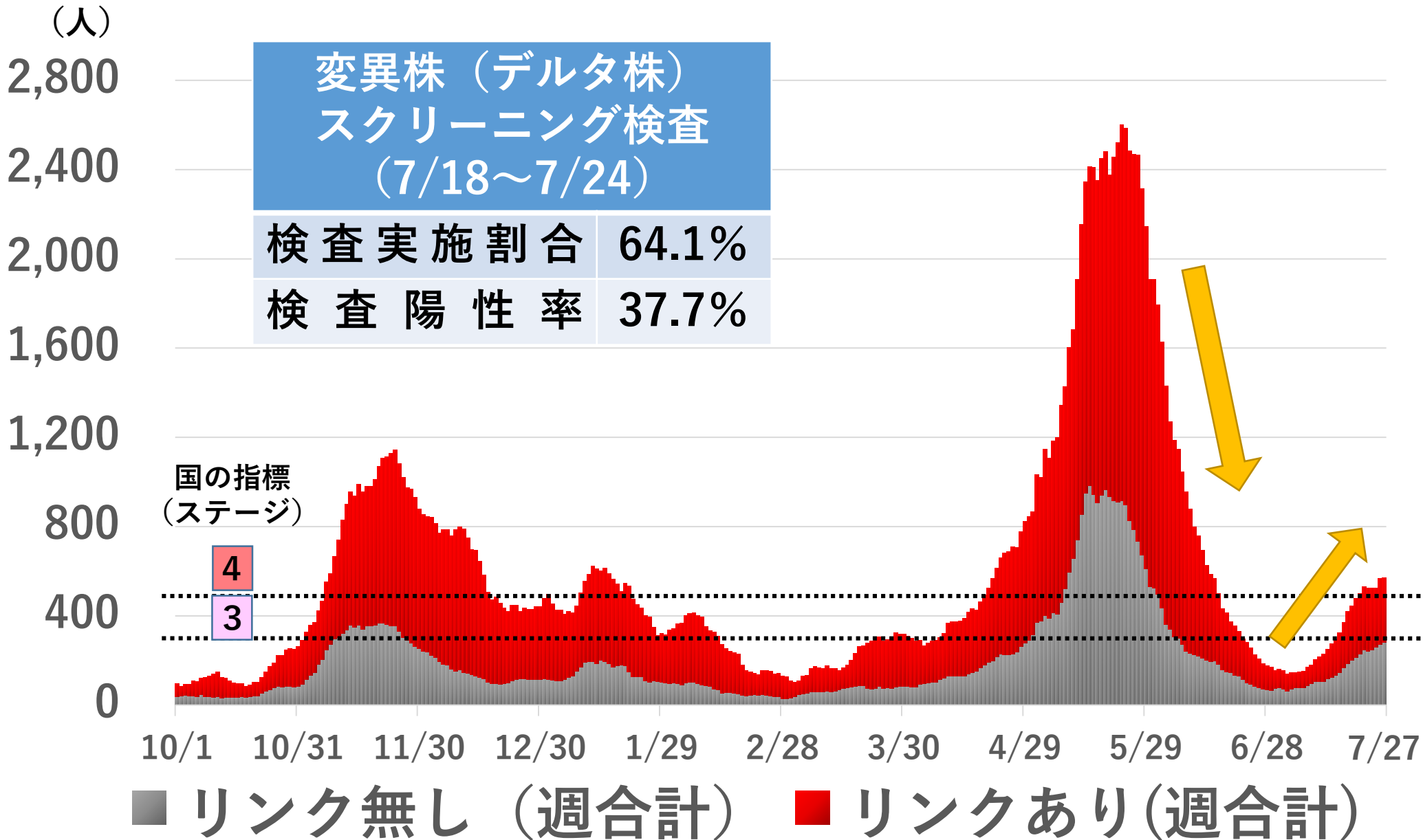


新規感染者数の推移



7月27日
10万人当たり29.2人
570人/週
81.4人/日

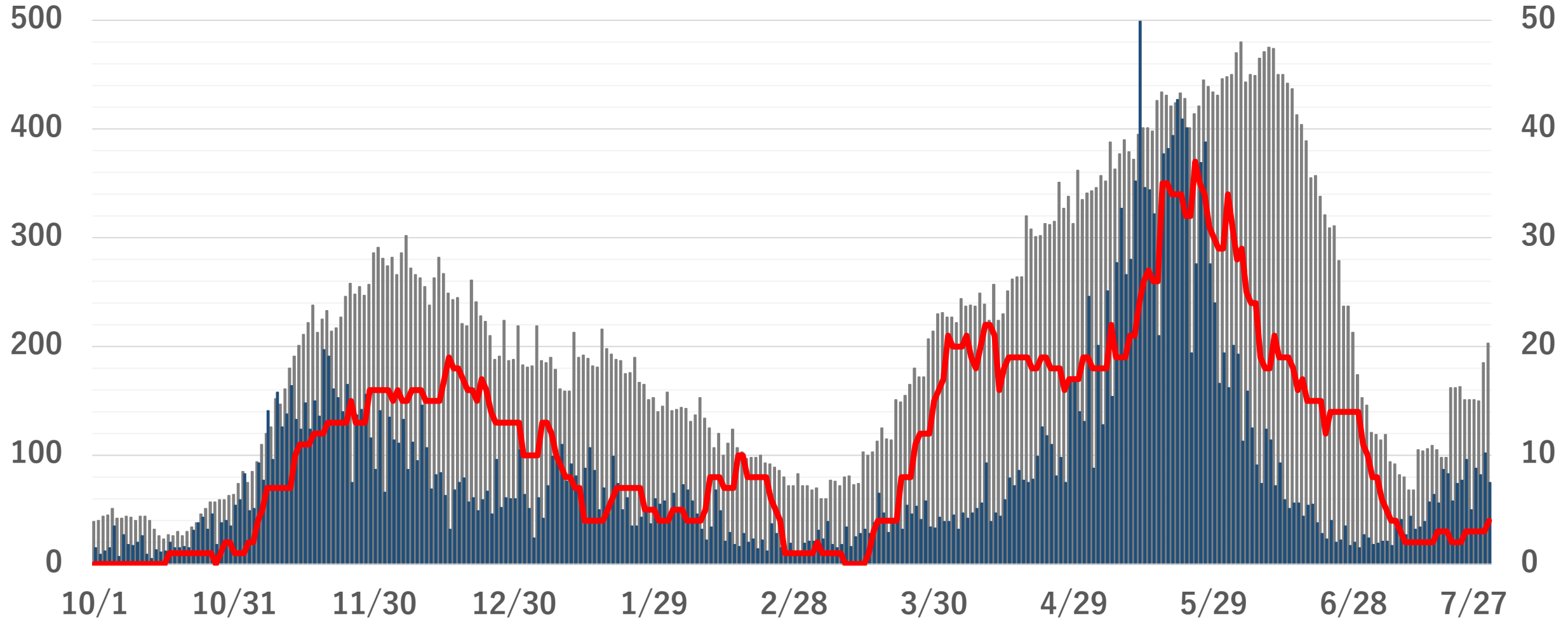
10万人当たり25人
489人/週
70人/日

10万人当たり15人
294人/週
42人/日

入院患者数・新規感染者数・重症患者数の推移

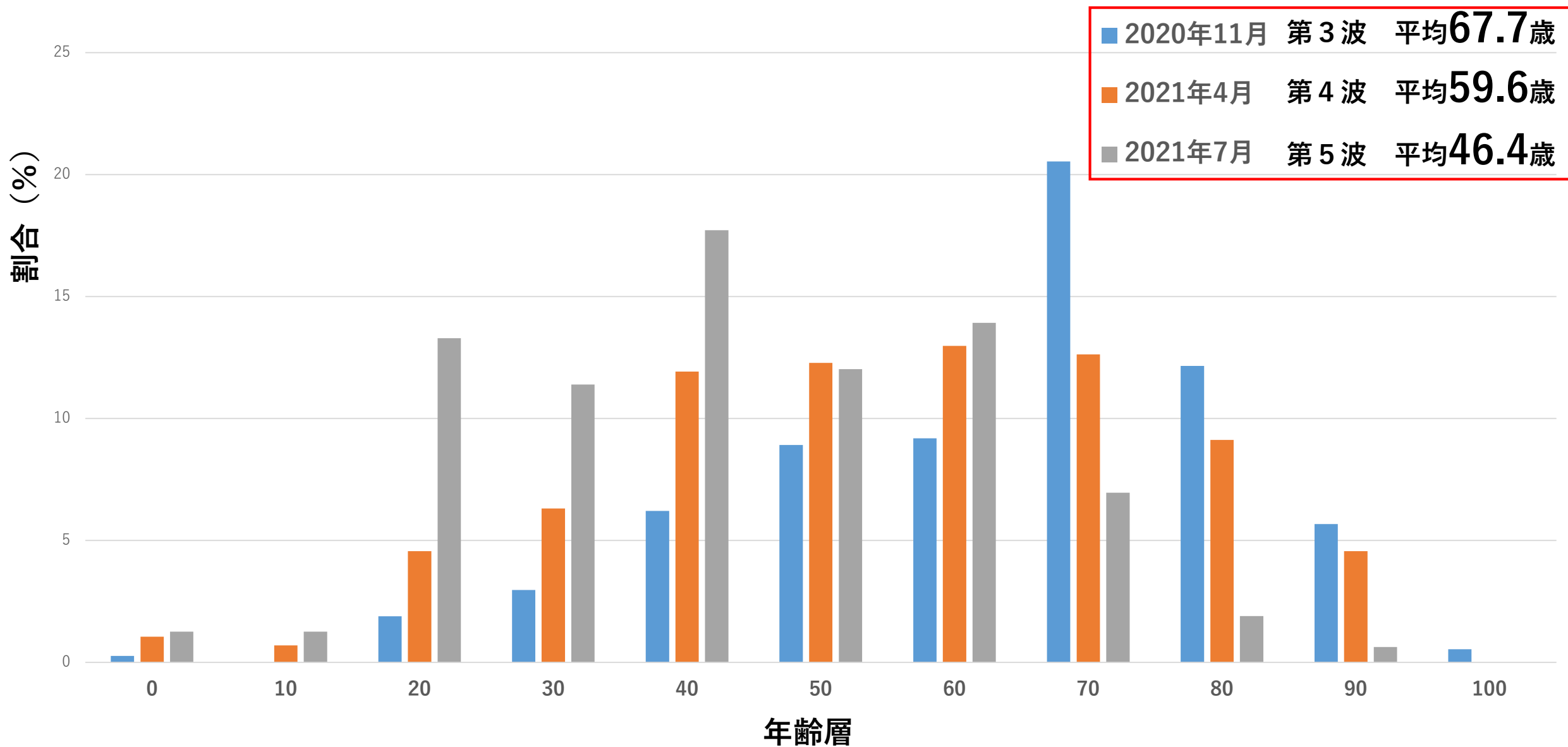
(新規感染者・入院患者数)

(重症患者数)

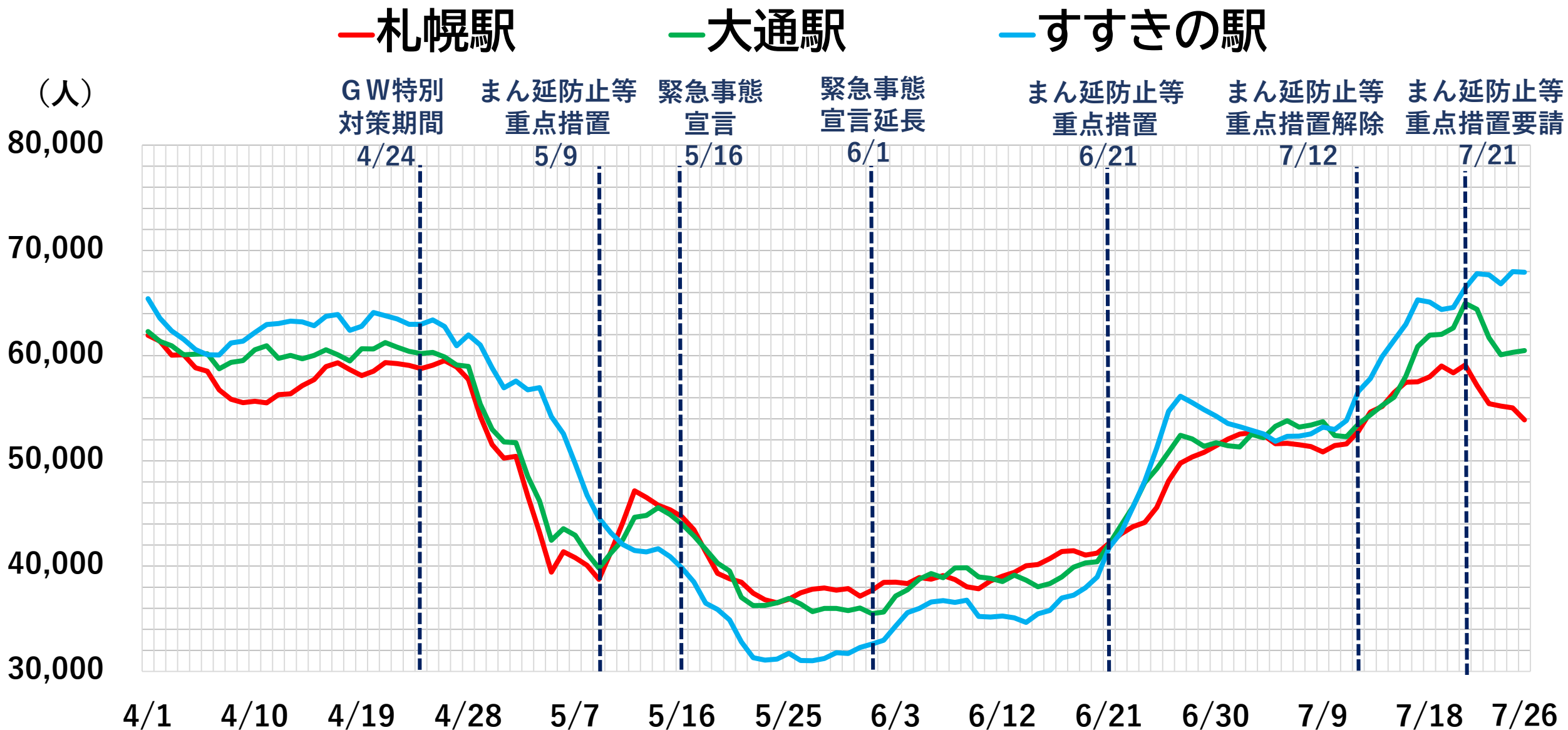


■入院患者数 ■新規感染者数 —重症患者数

患者増加時期における入院調整患者の年齢分布



市内中心部の人出（午後8時、7日間平均）



※Agoop社提供データを元に作成

新千歳空港駅の人出（全日、7日間平均）



※Agoop社提供データを元に作成

ファイザー製ワクチンの供給について

■第11クール(8月2日(月)～8月15日(日))

- ・ 国からの供給量：103箱(120,510回分)
- ・ 調整枠分(都道府県裁量)：40箱 (46,800回分)

■第12クール(8月16日(月)～8月29日(日))

- ・ 国からの供給量：114箱 (133,380回分)
- ・ 調整枠分(都道府県裁量)：北海道が調整中

医療機関におけるワクチン接種の対応

ピークの供給量よりも供給量が約4割減少しているが、8月中は一定程度の供給が可能となる見通し



今後の医療機関でのワクチン接種の対応

○各医療機関が、供給量等の状況に応じて、各区分における予約・接種の可否を判断

- ・基礎疾患を有する18歳以上64歳以下の方の新規予約および接種を再開
- ・優先接種対象者(福祉施設や学校関係者など)の予約および接種を開始
- ・16歳以上64歳未満の方の予約および接種を開始

集団接種会場における接種

■60歳～64歳の方の接種予約開始日

予約開始日：8月4日(水)

接種開始日：8月9日(月)以降分

接種会場：次の集団接種会場のみ

- ・札幌コンベンションセンター
- ・つどーむ
- ・各区区民センター

(西区代替会場：札幌ホテルヤマチ)

東京2020オリンピックは

ステイホームで
応援しよう



マラソン・競歩のコース沿道での
観戦はお控えください。