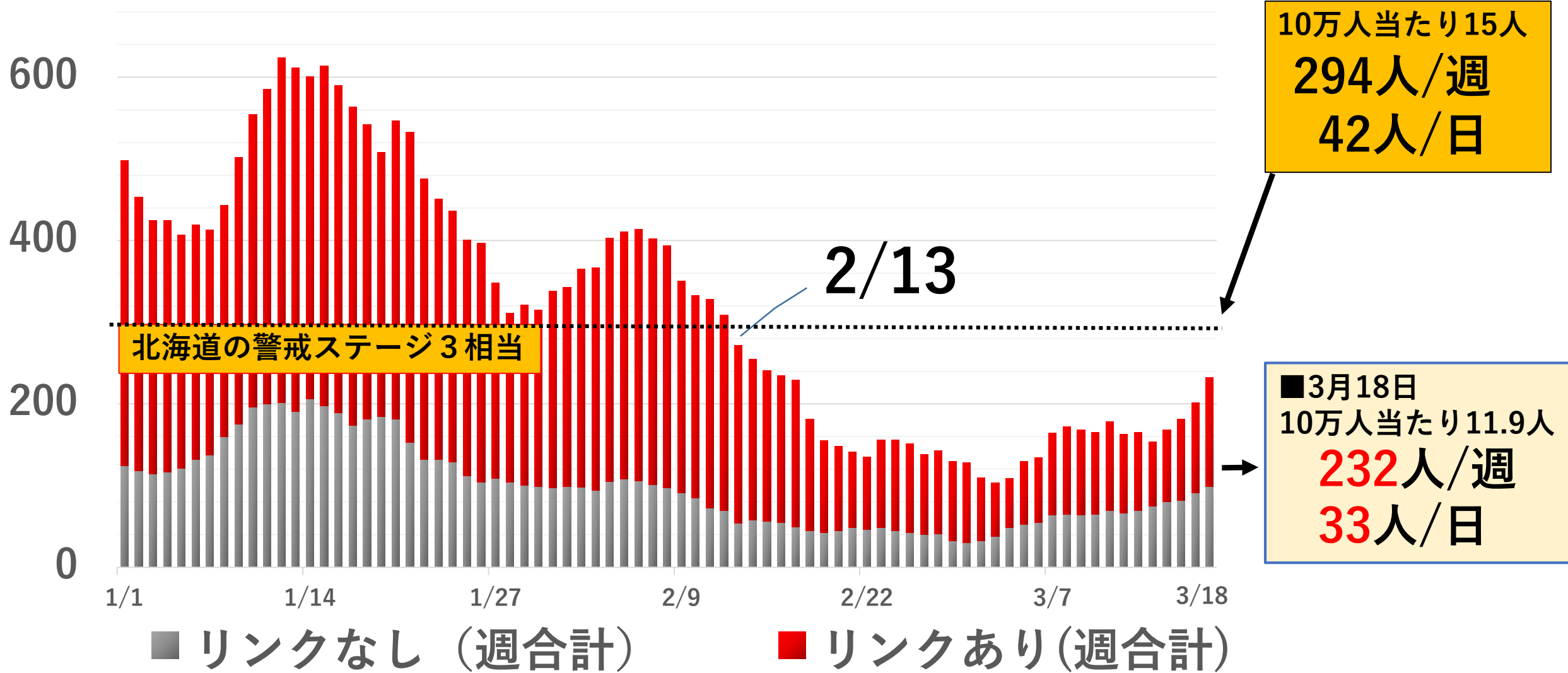


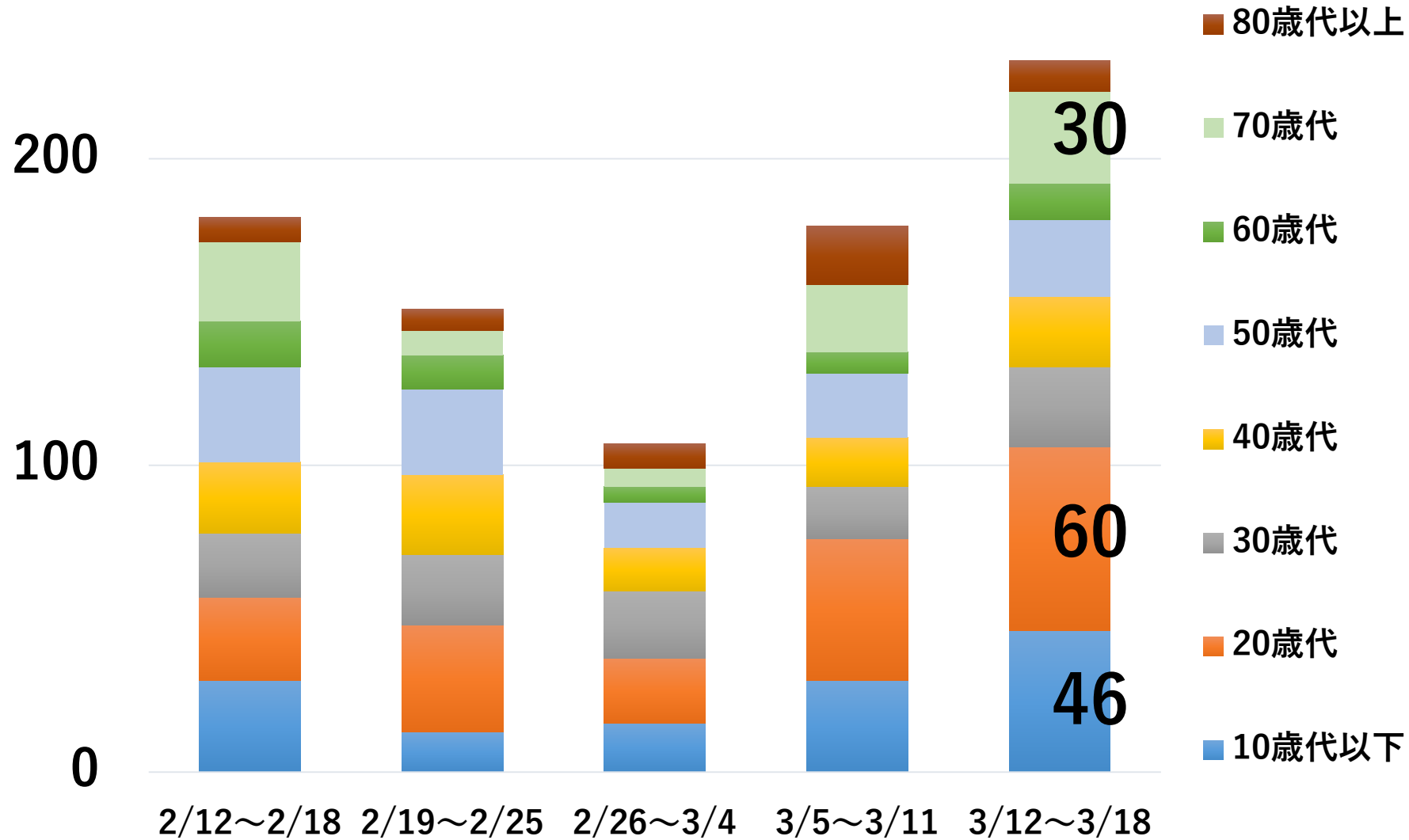
新規感染者数の推移

(人)



市内年齢別感染者数

(人)



新規感染者の感染経路（3月）

リンクあり	病院 福祉施設	23
	家庭	70
	会社 学校	51
	個人活動	64
リンクなし		142

※対象期間：3/1～3/15

このような事例が

- ✓ 学校での部活動
- ✓ 若い世代の会食

- マスクを外しての会話
- 換気が不十分

- ✓ 高齢者が多く参加する集会

- 近い距離に座席が設置
- 近い距離での会話

高齢者が多く集まる場での感染対策

主催者の皆さまへ

- ✓ 1時間に2回以上の換気、マスクの着用の徹底
- ✓ 座席間隔を広く空ける
- ✓ 大きな声を出さない

参加者の皆さまへ

- ✓ 会話の際は、距離を取り、小声で
- ✓ 手指消毒・マスクの着用の徹底
- ✓ 不安がある時は、参加を控える

変異株PCR(スクリーニング)検査実施状況

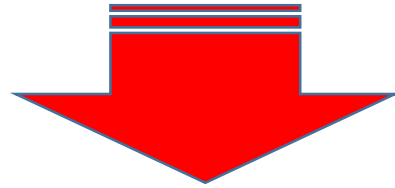
変異株発生地域との往来歴がある方などの陽性検体を対象に、市衛生研究所において実施

	新規陽性検体数	変異株検査数	変異株検査実施割合	変異株確認数	陽性検体数に占める変異株割合
2月28日～3月18日	528	62	11.7%	51(※)	9.7%

(※)うち21検体は英国において報告された変異株であることが確定済み

変異株監視体制の強化

変異株と疑われる集団感染事例や、
感染経路が分からない事例も発生している状況



3月16日以降の回収可能な陽性検体

原則、全て変異株PCR検査を実施

陽性者全体の7割程度の検査を目指す

定期的なPCR検査状況

	実施検査人数 (施設数)	陽性者数
医療機関	5,769人 (37)	1人
高齢者施設	7,066人 (85)	1人
障がい者施設	1,213人 (22)	0人
救護施設	173人 (4)	0人

(3月18日時点)

新型コロナウイルス感染症の外来体制

発熱患者



かかりつけ医がある場合
(事前に電話して受診)

かかりつけ医がない場合



かかりつけ医

救急安心センターさっぽろ
(#7119)

低リスク

高リスク

紹介

発熱外来

帰国者接触者外来
or
PCR検査センター

PCR検査等

陽性確定患者

新型コロナウイルス感染症の入院体制

陽性確定患者

無症状 or 軽症

中等症・重症

宿泊療養
or
自宅療養

重点医療機関
(急性期病院)

症状悪化

回復後



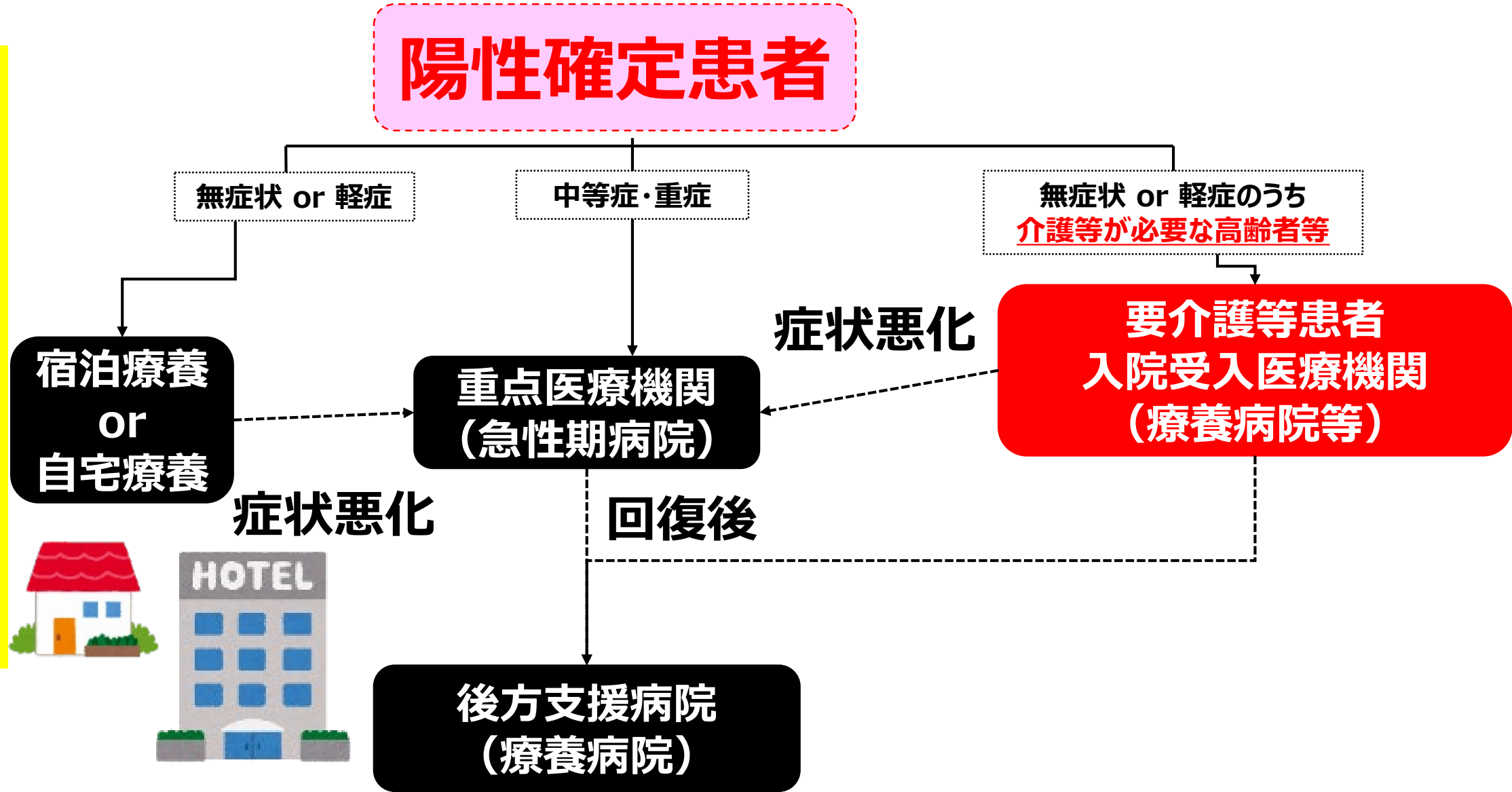
後方支援病院
(療養病院)

「コビット チェイサー」による
・入院受け入れ状況の把握
・入院の調整

従来の入院体制

新型コロナウイルス感染症の入院体制

目指す入院体制
札幌市モデル



高齢者向けワクチン接種

4月供給分は計2箱
→975人分（1人2回接種）

接種体制が整っている施設からスタート

実施予定施設

医療従事者が確保されている
5つの介護老人保健施設において調整中

感染の広がりを抑えるために

基本的感染対策の徹底

あらためて確認を

3密回避



マスクの着用



手指消毒

外出の際には

- ✓ 体調が悪い時には外出を控える
- ✓ 感染対策が取れない場所への訪問を控える
- ✓ 歓迎会を控える

食事は「黙食」で！

早期受検・早期発見

- ✓ 体調不良の場合は…「救急安心センターさっぽろ」
7 1 1 9 または「272-7119」にお電話を