

●平成 24 年度に実施した市民向けの節電の取り組み

主な事業	内容	期間	実施状況等
節電方法等の普及啓発	「広報さっぽろ」への節電に関する記事の掲載	平成 24 年 7・11・12 月号 平成 25 年 1 月号	<ul style="list-style-type: none"> ・90 万世帯へ配布 【7 月号 (特集・4 ページ)】 節電の必要性、市や企業の節電の取り組み、家庭における節電のポイントなど 【11 月号 (特集・4 ページ)】 冬に効果的な節電術、新エネ・省エネ機器の紹介など 【12 月号 (2 ページ)】 市有施設の取り組み、ウォームシェアなど 【1 月号 (1 ページ)】 市民から寄せられた冬の省エネアイデアなど
	節電メニューパンフレットの作成	7 月 1 日～ 12 月 1 日～	<ul style="list-style-type: none"> ・18 万部発行 ・全市立小中学生 (約 14 万人) へ配布
さっぽろ節電大キャンペーン	家庭内での節電の取り組みをより一層推進するため、1 万人以上を目標に市民に節電宣言してもらおう。昨年比で節電を達成した市民は、記念品が当たる抽選に応募できる。	7 月 1 日 ～9 月 30 日 11 月 20 日 ～2 月 28 日	<ul style="list-style-type: none"> ・節電宣言登録数 (目標 1 万人以上) 夏 : 30,129 人、冬 : 22,692 人 ・節電達成世帯の平均削減率 夏 : 16.4% (2,139 世帯) 冬 : 22.3% (2 月 25 日までに応募した 915 世帯) <p>※詳細は別紙 1 参照</p>
札幌 LED 推進キャンペーン	札幌市内の店舗で対象となる LED 電球等を購入し、自ら居住する札幌市内の住宅に設置する市民に対して、購入費用に応じて最大 4,000 円分の IC カード SAPICA を交付。	6 月 1 日 ～11 月 30 日	<ul style="list-style-type: none"> ・申し込み件数 : 13,514 件 <p><内訳></p> <ul style="list-style-type: none"> SAPICA 2,000 円分交付 : 1,885 件 (LED 電球等 4,000 円以上 8,000 円未満購入) SAPICA 4,000 円分交付 : 11,629 件 (LED 電球等 8,000 円以上購入) <p>※当初予算額 40,000 千円、追加予算額 10,000 千円</p>
家庭の省エネ診断	省エネの知識を持った省エネ診断員が、家庭ごとの CO ₂ を「見える化」しながら診断を行い、各家庭のライフスタイルや機器・設備に合わせて、省エネに関するアドバイスや提案を行う。	6 月 11 日 ～11 月 9 日	<ul style="list-style-type: none"> ・申込世帯数 : 130 世帯 ・省エネ診断員 : 16 人 <p>※詳細は別紙 2 参照</p>

小中学生向け 節電レポート (エコライフ レポート)	子どもたちが各家庭の声 掛け役となり、家庭での節 電の取り組みをより一層推 進するため、教育委員会と 連携し、全市立小中学校の 児童・生徒を対象に実施。	小中学校の 夏休み、 冬休み期間	<ul style="list-style-type: none"> ・児童・生徒の取組率 夏：90.5%、冬：91.8% ・子どもたちによる節電取組量 夏：3,621,897kWh、冬：3,980,473kWh <p style="text-align: right;">※詳細は別紙3参照</p>
全庁的なウォ ームシェアの 取り組み	家族や近所で同じ場所に 集まることや出掛けること で、家庭の節電だけでなく 地域コミュニティやまちの 活性化にもつながる取り組 みの推進。	12月1日 ～3月末	<ul style="list-style-type: none"> ・啓発用ポスターの作成 (1,500部) ・公共施設等を活用した取り組みの実施 (局・区) ：約2,500事業、約26万人参加 <p style="text-align: right;">※詳細は別紙4参照</p>
家庭での節電 に関する節電 相談窓口設置	家庭での節電方法につい て、専用の電話回線で相談 に応じ、市民の取り組みを 支援。	11月12日 ～3月末	<ul style="list-style-type: none"> ・相談延べ件数：424件 (3月11日現在) <p><主な相談内容></p> <ul style="list-style-type: none"> ・冬の節電方法 (特に暖房・照明・テレビの対策に ついて)
市民からの 節電アイデア 募集	家庭で気軽に実践できる 冬の節電アイデアやウォー ムシェアの実践例、体が温 まるレシピ等を募集。寄せ られたアイデア等は「広報 さっぽろ」1月号やホームペ ージで紹介。	11月1日 ～11月22日	<ul style="list-style-type: none"> ・応募件数：67件 <p><集まったアイデアの一部></p> <ul style="list-style-type: none"> ・リビングの真ん中にカーテンを取り付け、部屋を 小さくして暖房費を節約する。 ・キャンピングマットをラグマットの下に敷いて床 からの冷気を遮る。 ・妻と区民センターで開催している講座に参加した り、近所の銭湯に行く。
市民節電ビデ オメッセージ コンテスト	家庭で節電について考え るきっかけにしてもらおう と、市民から冬の節電をテ ーマにしたビデオメッセー ジを募集。優秀作品には、 賞状や節電・省エネエコグ ッズなどを贈呈。	12月17日 ～2月28日	<ul style="list-style-type: none"> ・応募件数：26件 <p>現在、応募作品の審査中。3月下旬ごろに審査結 果の公表および表彰式を実施予定。 なお、応募作品は、市の公式ホームページで公開中。</p>

問い合わせ先

環境局環境都市推進部環境計画課

大平・高田

電話：211-2877

《さっぽろ節電大キャンペーンについて》

1 概要

家庭内での節電の取り組みをより一層推進するため、1万人以上を目標に市民に節電宣言してもらおう。昨年比で節電を達成した市民は、記念品が当たる抽選に応募できる。

2 期間

- 夏：平成24年7月1日～平成24年9月30日
- 冬：平成24年11月20日～平成25年2月28日

3 節電宣言登録数

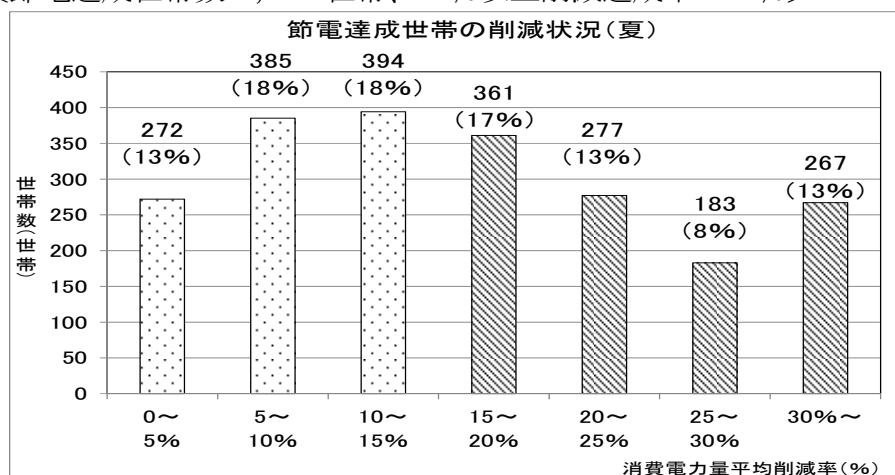
- 夏：30,129人
- 冬：22,692人

4 消費電力量の平均削減率

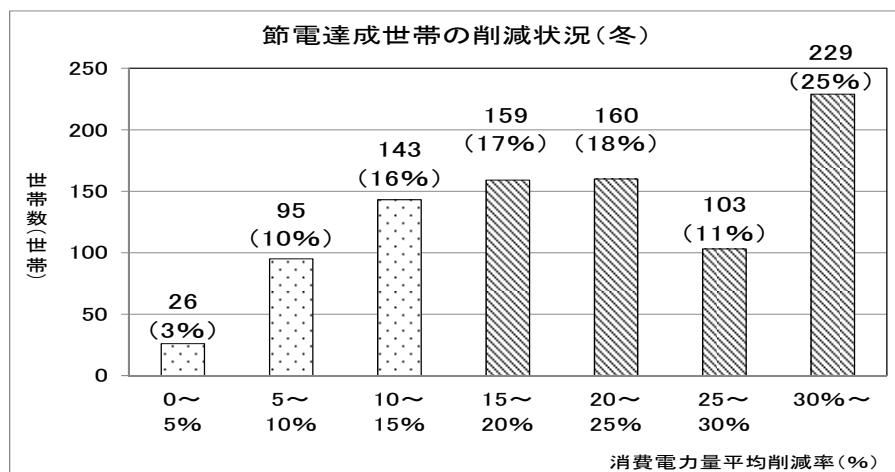
- 夏：16.4%（応募世帯のうち、前年比で節電を達成した2,139世帯分）
 〔1カ月当たりの消費電力量を平均すると、
 平成23年度同時期 336kWh ⇒ 取組後 281kWh (55kWh削減)〕
- 冬：22.3%（2月25日までの応募世帯のうち、前年比で節電を達成した915世帯分）
 〔1カ月当たりの消費電力量を平均すると、
 平成23年度同時期 444kWh ⇒ 取組後 345kWh (99kWh削減)〕

5 応募世帯の削減状況

- 夏〔節電達成世帯数:2,139世帯、15%以上削減達成率：51%〕



- 冬〔2月25日までの節電達成世帯数:915世帯、15%以上削減達成率：71%〕



《家庭の省エネ診断について》

1 概要

省エネの知識を持った省エネ診断員が、家庭ごとのCO₂を「見える化」しながら診断を行い、各家庭のライフスタイルや機器・設備に合わせて、省エネに関するアドバイスや提案を行う。

2 期間

平成24年6月11日～平成24年11月9日

3 申し込み世帯数

130世帯

※ 省エネ診断員数は16人

4 主なアドバイス・提案内容

- ・ テレビや冷蔵庫、電気ポットなどの身近な電化製品の節電方法
- ・ 暖房の設定温度変更等による燃料節約方法
- ・ シャワーヘッドの交換や浴槽利用の工夫による給湯設備の稼動時間短縮
- ・ LED照明、省エネ型冷蔵庫への買い替え
- ・ 太陽光発電設備設置の費用と効果（シミュレーション診断）

5 提案を受けてモニターが取り組んだ内容（上位5件）

- ① 暖房の低めの温度設定や稼動時間の短縮
- ② シャワーヘッドの交換やシャワー使用時間の短縮による給湯設備の省エネ
- ③ エコドライブやアイドリングストップの実施
- ④ テレビや照明の使用時間の短縮
- ⑤ 省エネ型冷蔵庫やLED照明への買い替え

6 診断実施による効果（有効回答数109世帯、数値は平均値）

1	取り組み後のエネルギー削減量	2,148 kWh/年（電力量に換算） (CO ₂ 削減量 1,042 kg-CO ₂ /年) ※ 札幌市の一般家庭のエネルギー使用量を 約16.2%削減したことに相当
2	取り組み後の光熱費の節約金額	59,371 円/年

《小中学生向け節電レポート（エコライフレポート）について》

1 概要

子どもたちが各家庭の声掛け役となり、家庭での節電の取り組みをより一層推進するため、教育委員会と連携し、全市立小中学校の児童・生徒を対象に実施。各家庭で取り組む節電内容を決め、取り組んだ結果をレポートに記入して提出する。

2 期間

小中学校の夏休み、冬休み期間

3 児童・生徒の取組率（303校、135,537人中）

- 夏：90.5%
- 冬：91.8%

4 子どもたちによる節電取組量（1カ月分の推計値）

- 夏：3,621,897kWh（節約金額に換算すると、83,303,615円）
- 冬：3,980,473kWh（節約金額に換算すると、91,550,897円）

	節電取組量 (kWh) (推計)		節約金額 (円) (推計)	
	夏	冬	夏	冬
小学生1人当たり	27.5	30.1	633	693
小学生全体	2,274,809	2,544,230	52,320,600	58,517,299
中学生1人当たり	33.6	35.9	774	826
中学生全体	1,347,088	1,436,243	30,983,015	33,033,598

※ 数値は子どもたちの申告によるもの。

※ 節約金額は、一般家庭の契約金額（1kWh＝約23円）に基づいて算出。

5 よく取り組んだ節電項目（カッコ内は取組率、複数回答可）

○夏

順位	小学校(低学年)	小学校(高学年)	中学校
1	使わない部屋のあかりを消す。(86.0%)	使用していない部屋のあかりをこまめに消す。(89.2%)	使用していない部屋のあかりをこまめに消す。(86.0%)
2	冷蔵庫の扉をすぐ閉める。(85.8%)	トイレの便座の暖房を切る。(56.4%)	トイレの便座の暖房を切る。(57.2%)
3	トイレのふたを閉める。(78.6%)	テレビを見る時間やゲームの時間を減らす。(1時間)(55.1%)	テレビを見る時間やゲームの時間を減らす。(1時間)(51.0%)
4	家族みんなで早寝早起きをする。(64.6%)	テレビの主電源を切る。長時間使わない機器はプラグをコンセントから抜く。(49.8%)	ポットでの長時間の保温をやめる。(49.6%)
5	テレビを見る時間やゲームの時間を減らす。(1時間)(63.3%)	ポットでの長時間の保温をやめる。(47.3%)	テレビの主電源を切る。長時間使わない機器はプラグをコンセントから抜く。(46.3%)

【冬の結果は裏面】

○冬

順位	小学校(低学年)	小学校(高学年)	中学校
1	冷蔵庫の扉をすぐ閉める。(88.7%)	使用していない部屋のあかりをこまめに消す。(91.5%)	使用していない部屋のあかりをこまめに消す。(88.5%)
2	使わない部屋の明かりを消す。(87.8%)	家族みんなで1つの部屋に集まって過ごす。(1時間)(61.9%)	テレビを見る時間や、ゲームの時間を減らす。(1時間)(54.1%)
3	トイレのふたを閉める。(81.5%)	ポットでの長時間の保温をやめる。(49.9%)	ポットでの長時間の保温をやめる。(47.1%)
4	家族みんなで1つの部屋で過ごす。(67.9%)	テレビを見る時間や、ゲームの時間を減らす。(1時間)(49.1%)	家族みんなで1つの部屋に集まって過ごす。(1時間)(46.8%)
5	暖房をつける時間を減らす。(30分)(58.5%)	テレビは、リモコンの電源ではなく、本体の主電源を切る。長時間使わない機器はプラグをコンセントから抜く。(48.6%)	テレビは、リモコンの電源ではなく、本体の主電源を切る。長時間使わない機器はプラグをコンセントから抜く。(45.3%)

全庁的なウォームシェアの取組状況(12月～2月末までの中間報告)

1 ウォームシェアの取組として実施した既存の事業について

○施設数	:	<u>241</u>	施設
○事業数(催し、イベント、講座等)	:	<u>2,458</u>	事業
○参加者延べ数(概算)	:	<u>232,161</u>	人

2 ウォームシェアの取組として新たに企画した催し・イベント・取組等(既存の催し・イベント等をリニューアルしたもの、既存施設の優待・割引企画の実施などを含む)

	局・区	催し・イベント・取組等	参加者数 (概算)
1	市民まちづくり局	コミュニティカフェを活用した地域交流促進事業、学生ウォームシェアライブ、まちづくりフォーラム2013	323
2	財政局	税のあったか相談会(札幌市民ホール会議室)	101
3	保健福祉局	健康づくり応援講座(各区老人福祉センター)	1,208
4	子ども未来局	げんキッズフェス～とびだせ!じどうかいかん!～(サッポロファクトリー)	3,000
5	環境局	ちびっこ福引き大会(円山動物園)	1,000
6	経済局	ウォームシェアセミナー(札幌市産業振興センター)	72
7	観光文化局	SCCウォームシェア・ウィンターフェスティバル、SCCウォームシェアVol.2、3日韓交流講座、教文ほっと♡キャンドル	4,749
8	中央区	映画鑑賞会、雪中運動会、ふれあい音楽祭、料理教室	370
9	北区	札幌国際短編映画祭のコンテンツ等を利用した新琴似シネマ倶楽部、コミュニティ施設の体育室や集会室等を無料開放した親子ふれあい交流会や囲碁、将棋、麻雀などの交流会、北地区会館での体操教室	810
10	東区	ウォームシェアの集い、冬まつり、ビデオ上映会、子ども雪の祭典、みんなで暖まろう!ぼかぼかウォームシェア(体育開放、子ども映画会、3.11追悼コンサートなど)など	1,264
11	白石区	しろいし文庫の新設、北白石雪フェスティバル	700
12	厚別区	札幌副都心開発公社などとの連携PR事業、古文書講座等各種講座、ふれあい映画会、ジャズコンサート、気楽にカラオケダンスパーティ、お正月リース作りなど	4,442
13	豊平区	とよひらおもしろスノーパーク	1,300
14	清田区	あしりべつ郷土館まつり、ペットボトルでキャンドル作り、スポーツチャンバラ大会、きよっち音頭講座(3回実施)	693
15	南区	シーニックバイウェイを切り口にしたウォームシェアの啓発、編み物サロン、軽スポーツ開放、映画鑑賞会	2,057
16	西区	区役所ペレットストーブ周辺をウォームシェアスポットとして位置付け、区役所空き会議室での出前講座の実施、ウォームシェアin西区、西区ウォームシェアinちえりあなど	3,442
17	手稲区	区長講話会トークDEウォームシェア、ていね雪の祭典、ていねっていいね区民の集い、懐メロ体操、防災講習会など	3,761
	合計		85事業 29,292人

※ 施設利用をウォームシェアとして呼びかけている体育館・プールや札幌ドーム、札幌コンサートホールキタラ等を除く。

札幌市市有施設節電取組結果(H24年12月～H25年1月)

項目	削減電力内訳(kW)	最大需要電力実績値(12月)		最大需要電力実績値(1月)		消費電力量(12月)			消費電力量(1月)			
		H24年12月削減電力(kW)	削減率(%)	H25年1月削減電力(kW)	削減率(%)	H22年12月実績値(kWh)	H24年12月実績値(kWh)	削減率(%)	H23年1月実績値(kWh)	H25年1月実績値(kWh)	削減率(%)	
清掃 インフラ	工場内等の照明点灯時間短縮(一部施設稼働停止舎)	468	2,401	45.2	2,845	53.6	1,566,637	1,021,317	34.8	1,493,030	944,158	36.8
	ごみ資源化工場の操業調整	1,300										
	白石清掃工場の灰溶融運転停止による売電	1,800										
下水道 インフラ	水再生プラザの散気装置・ブロワの省エネ化	550	1,423	7.0	1,515	7.4	14,004,101	13,617,875	2.8	13,785,100	13,427,669	2.6
	ブロワ運転時間の調整	400										
	汚泥脱水機運転時間の夜間シフト等	530										
水道 インフラ	ポンプ運転の夜間シフト、ポンプ運転台数の見直し、一部施設ヒーティングの停止など	700	1,078	19.4	757	13.7	2,141,167	2,056,111	4.0	2,150,853	2,064,711	4.0
交通 インフラ	駅舎換気風量制御、照明間引き、改札機・券売機一部停止など	638	3,597	12.6	3,301	11.5	12,470,563	12,505,284	▲ 0.3	13,155,617	12,732,584	3.2
	車両照明の間引き、車両室内暖房の間欠運転など	1,613										
ロードヒーティング	管理手法の見直しによる運転停止(26箇所)	2,712	2,712	4.8	2,712	4.8	5,840,491	11,202,147	▲ 91.8	17,673,468	20,449,822	▲ 15.7
庁舎 (本庁舎、区役所、 消防局、下水道庁舎、 水道局、交通局、 菊水分庁舎)	本庁舎の照明の間引き・LED化、空調温度管理、エレベーター使用制限など	949	832	11.6	867	12.1	2,079,109	2,028,771	2.4	2,215,914	2,033,852	8.2
	区役所の照明の間引き・LED化、空調温度管理など											
	消防局等その他庁舎の照明の間引き・LED化、空調温度管理など											
市民利用施設 (円山動物園、コンベンションセンター、キタラ等)	照明の間引き・LED化、空調温度管理、発電機の運転(札幌ドーム)など	3,336	4,005	10.6	3,733	9.9	9,145,407	10,514,307	▲ 15.0	11,114,908	11,064,898	0.4
病院	照明の間引き・LED化など	—	※2 ▲ 120	▲ 5.4	▲ 120	▲ 5.4	924,660	1,029,600	▲ 11.3	928,980	1,041,960	▲ 12.2
学校	廊下等照明の間引き、職員室等の暖房温度調整など	1,620	1,610	2.5	3,110	4.8	11,629,915	12,045,254	▲ 3.6	11,762,002	12,263,501	▲ 4.3
合計			17,538	7.7	20,520	9.0	59,802,050	66,020,666	▲ 10.4	74,279,872	75,551,843	▲ 1.7

【節電目標 削減効果16,616kW 削減率7.3%】

※ 12月の消費電力量については、数値に誤りがあり、公表した削減率14.3%を10.4%に訂正しています。

※ 最大需要電力を把握できる高圧受電施設を対象としている。

※1 白石清掃工場については、灰溶融炉を経由しない焼却灰の排出ルート改修工事を行ったため、灰溶融炉を停止できなかった。

※2 病院については、H24.4に精神医療センター増築(3,002㎡)しているため、最大需要電力が増加している。

※3 白石清掃工場より北電に売電している量となるため、マイナスで計上している。