

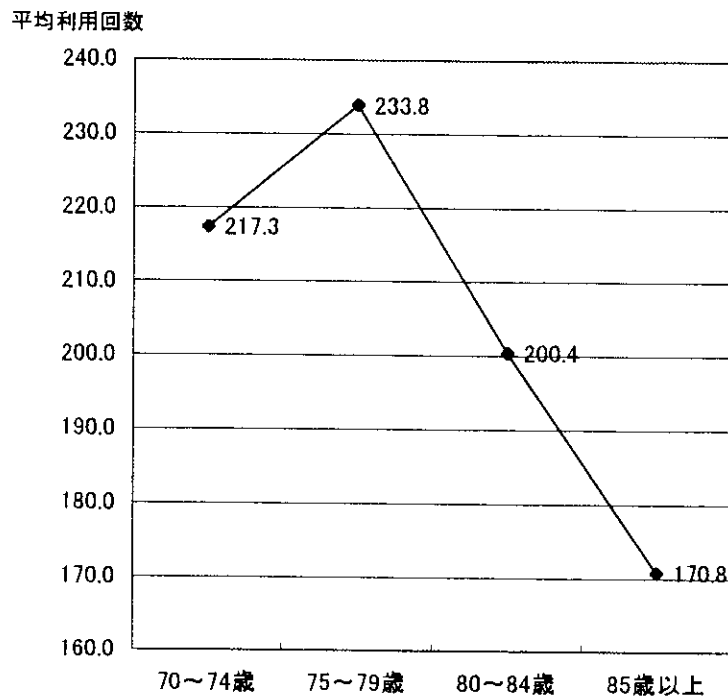
### Ⅲ 資 料

#### 1 敬老パス利用者属性別の平均利用回数

##### (1) 年齢別にみた平均利用回数

年齢別に平均利用回数をみると、「75～79歳」が最も多く233.8回、次いで「70～74歳」が217.3回となっている。

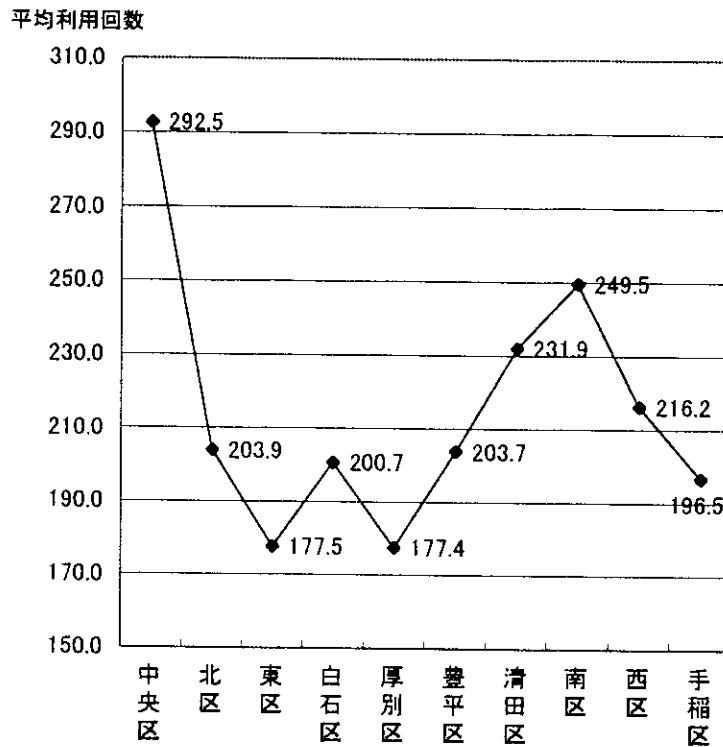
図Ⅲ - 1 平均利用回数（年齢別）



##### (2) 区別にみた平均利用回数

区別に平均利用回数をみると、「中央区」が最も多く292.5回、次いで「南区」が249.5回となっている。

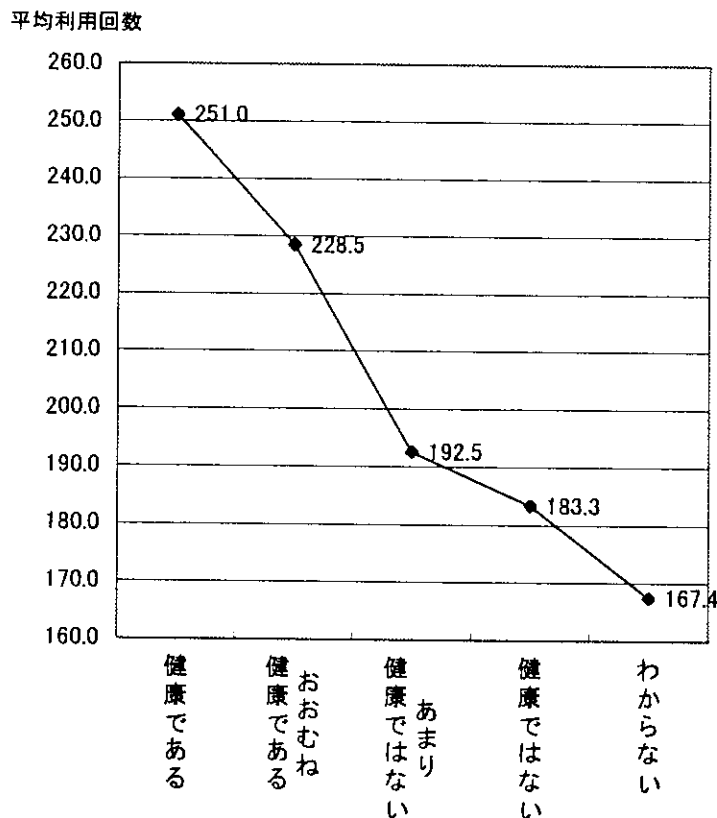
図Ⅲ - 2 平均利用回数（区別）



(3) 健康の状態別にみた平均利用回数

健康の状態別に平均利用回数をみると、「健康である」が最も多く 251.0 回、次いで「おおむね健康である」が 228.5 回となっている。

図Ⅲ - 3 平均利用回数（健康の状態別）



## 2 敬老パス利用者の交通機関利用頻度グループ別に見た比較

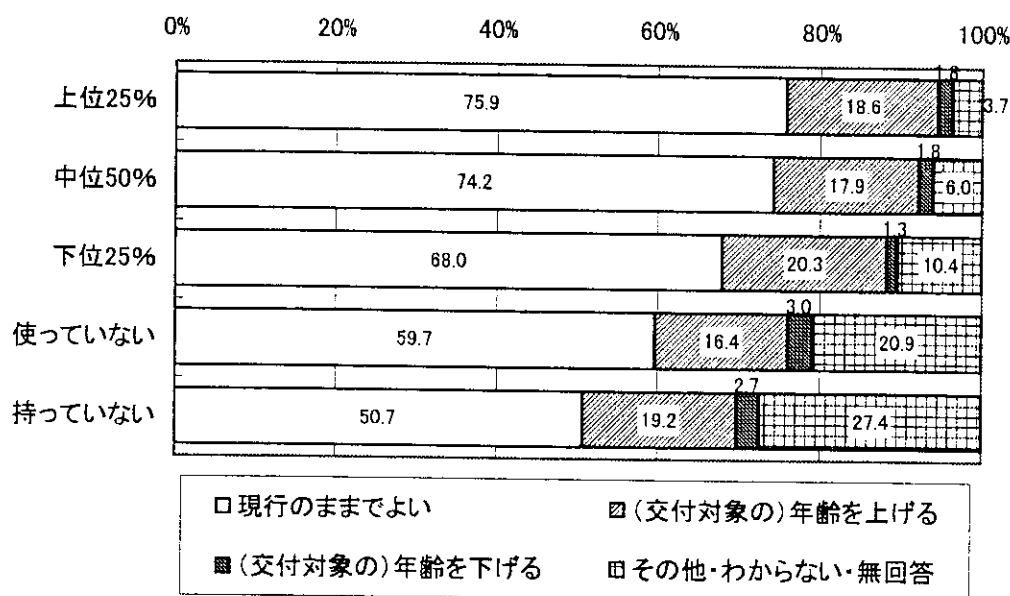
公共交通機関の利用回数（年換算，延べ数，0回を除く）について，小さい順に並べたときの下から25%目の値までを「下位25%」，25%目の値から75%目の値までを「中位50%」，75%目の値以上を「上位25%」とし，「0回」「回数無記入」を「使っていない」，「敬老パスの交付を受けていない」を「持っていない」として，5つの区分を作成した。

アンケートの各設問について，5つの区分のうちそれぞれ何%が回答しているかをみたものが，以下の図である。

### (1) 敬老パスの対象年齢について

敬老パスの対象年齢については，「現行のままでよい」と回答した者は，「下位25%」で68.0%，「中位50%」で74.2%，「上位25%」で75.9%であり，「使っていない」の59.7%，「持っていない」の50.7%と比較して高い割合となっている。

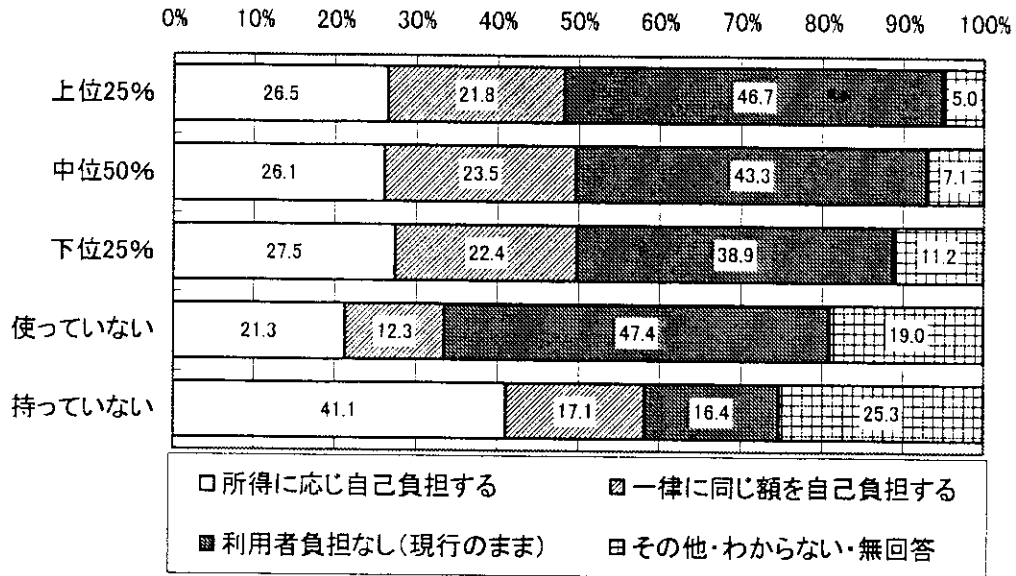
図Ⅲ-4 敬老パスの対象年齢について



(2) 敬老バス利用者の一部自己負担について

敬老バス利用者の一部自己負担について、「利用者負担なし（現行のまま）」と回答した者は、「持っていない」で16.4%であり、他の区分と比較して低い割合となっている。

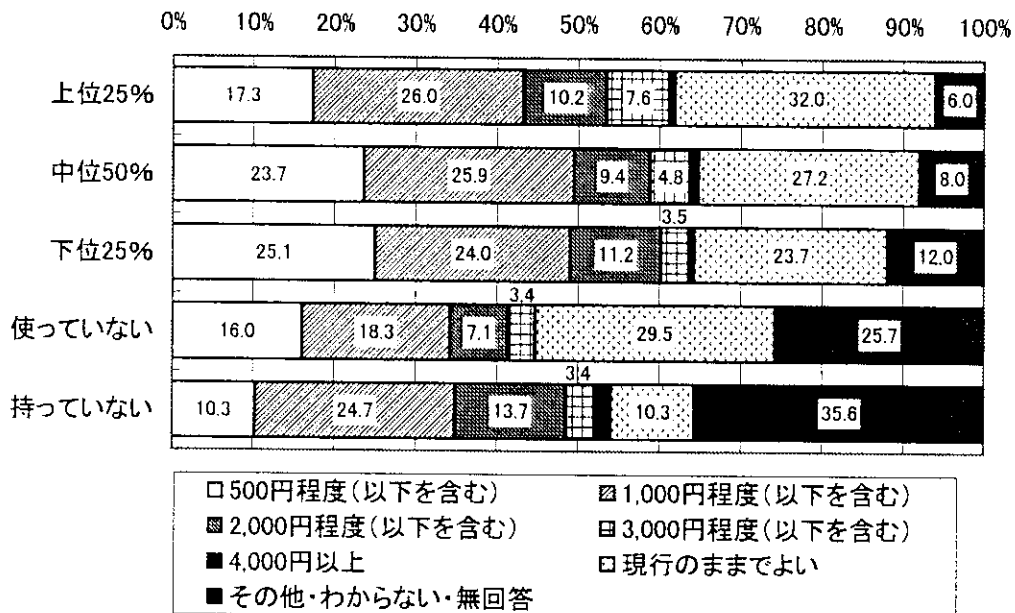
図Ⅲ - 5 敬老バス利用者の一部自己負担について



(3) 月平均で負担できる額

月平均で負担できる額について、「現行のままでよい」と回答した者は、「下位25%」で23.7%、「中位50%」で27.2%、「上位25%」で32.0%と、利用回数が増えるにつれて割合が高くなっている。

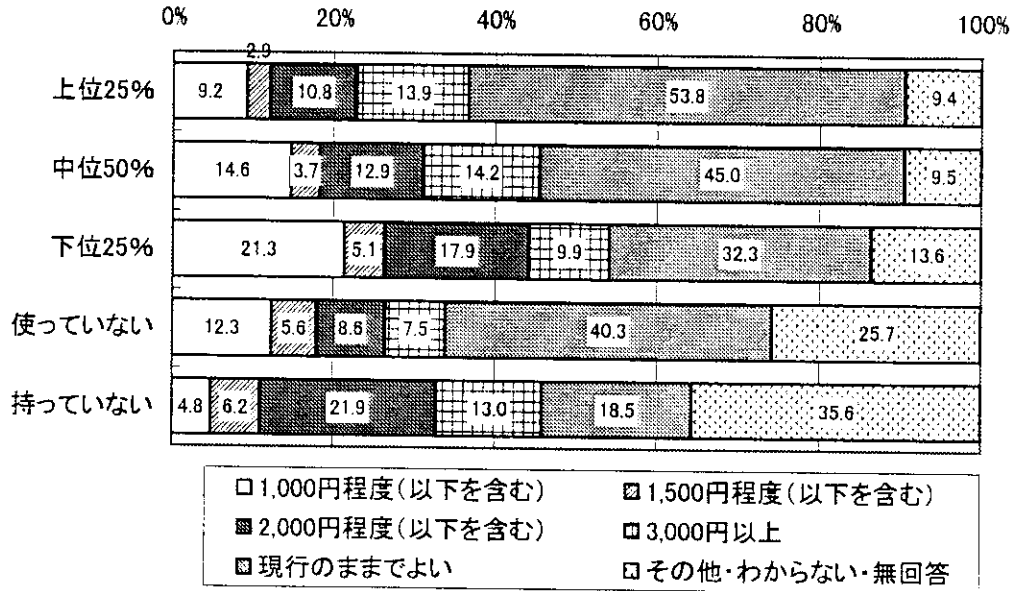
図Ⅲ - 6 月平均で負担できる額



(4) 敬老パスの利用限度額について

敬老パスの利用限度額(月平均)について、「現行のままでよい」と回答した者は、「下位25%」で32.3%、「中位50%」で45.0%、「上位25%」で53.8%と、利用回数が増えるにつれて割合が高くなっている。

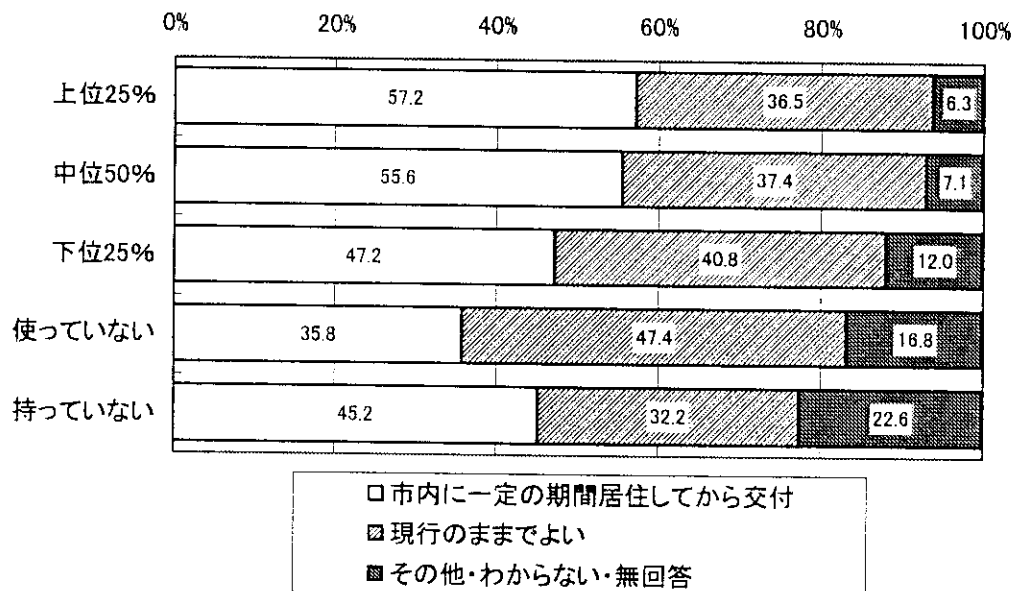
図Ⅲ-7 敬老パスの利用限度額(月平均)について



(5) 敬老パスの居住年数による制限について

敬老パスの居住年数による制限については、「市内に一定の期間居住してから交付」と回答した者は、「下位25%」で47.2%、「中位50%」で55.6%、「上位25%」で57.2%と、利用回数が増えるにつれて割合が高くなっている。

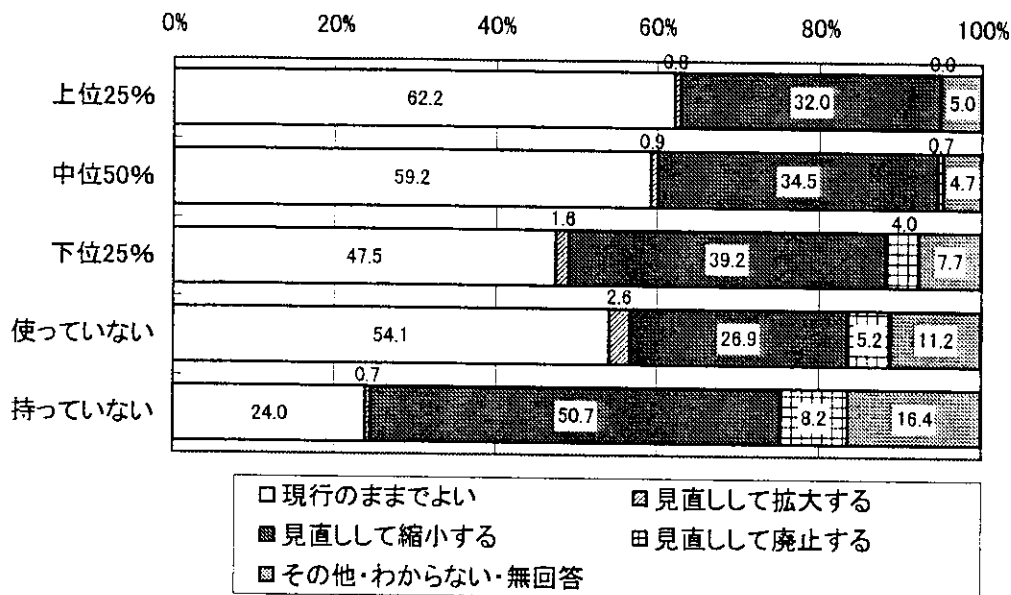
図Ⅲ-8 敬老パスの居住年数による制限について



(6) 今後の敬老パス制度について

今後の敬老パス制度について、「現行のままでよい」と回答した者は、「下位 25%」で 47.5%、「中位 50%」で 59.2%、「上位 25%」で 62.2%と、利用回数が増えるにつれて割合が高くなっている。

図Ⅲ - 9 今後の敬老パス制度について



### 3 その他の設問間クロス集計

#### (1) 今後の敬老パス制度の方向性別

表Ⅲ - 1 今後の敬老パス制度の方向性別のクロス集計

対象年齢

\* 70歳以上

	合計	現行のま までよい	(交付対象 の)年齢を 上げる	(交付対象 の)年齢を 下げる	その他	わからない	無回答
合計	2,020	1,390	373	38	29	99	91
	100.0	68.8	18.5	1.9	1.4	4.9	4.5
現行のままでよい	1,087	914	100	17	5	20	31
	100.0	84.1	9.2	1.6	0.5	1.8	2.9
見直しして拡大する	26	15	4	5	1	1	0
	100.0	57.7	15.4	19.2	3.8	3.8	0.0
見直しして縮小する	706	388	242	11	12	23	30
	100.0	55.0	34.3	1.6	1.7	3.3	4.2
見直しして廃止する	46	11	13	0	8	8	6
	100.0	23.9	28.3	0.0	17.4	17.4	13.0
その他	31	17	4	1	2	3	4
	100.0	54.8	12.9	3.2	6.5	9.7	12.9
わからない	93	31	7	3	1	43	8
	100.0	33.3	7.5	3.2	1.1	46.2	8.6
無回答	31	14	3	1	0	1	12
	100.0	45.2	9.7	3.2	0.0	3.2	38.7

\* 70歳未満

	合計	現行のま までよい	(交付対象 の)年齢を 上げる	(交付対象 の)年齢を 下げる	その他	わからない	無回答
合計	1,438	879	191	166	66	103	33
	100.0	61.1	13.3	11.5	4.6	7.2	2.3
現行のままでよい	422	334	12	59	1	8	8
	100.0	79.1	2.8	14.0	0.2	1.9	1.9
見直しして拡大する	121	47	4	62	4	4	0
	100.0	38.8	3.3	51.2	3.3	3.3	0.0
見直しして縮小する	659	415	138	31	20	48	7
	100.0	63.0	20.9	4.7	3.0	7.3	1.1
見直しして廃止する	98	19	26	1	36	9	7
	100.0	19.4	26.5	1.0	36.7	9.2	7.1
その他	62	32	7	9	5	7	2
	100.0	51.6	11.3	14.5	8.1	11.3	3.2
わからない	62	25	2	4	0	26	5
	100.0	40.3	3.2	6.5	0.0	41.9	8.1
無回答	14	7	2	0	0	1	4
	100.0	50.0	14.3	0.0	0.0	7.1	28.6

一部自己負担

\* 70歳以上

	合計	所得に応じ 自己負担 する	一律に同じ 額を自己 負担する	利用者負 担なし(現 行のまま)	その他	わからない	無回答
合計	2,020	538	420	832	34	98	98
	100.0	26.6	20.8	41.2	1.7	4.9	4.9
現行のままでよい	1,087	193	112	698	8	34	42
	100.0	17.8	10.3	64.2	0.7	3.1	3.9
見直して拡大する	26	7	2	14	1	0	2
	100.0	26.9	7.7	53.8	3.8	0.0	7.7
見直して縮小する	706	286	289	85	19	17	30
	100.0	40.5	38.1	12.0	2.7	2.4	4.2
見直して廃止する	46	18	20	1	0	6	3
	100.0	34.8	43.5	2.2	0.0	13.0	6.5
その他	31	11	6	7	4	1	2
	100.0	35.5	19.4	22.6	12.9	3.2	6.5
わからない	93	21	7	18	1	39	7
	100.0	22.6	7.5	19.4	1.1	41.9	7.5
無回答	31	4	4	9	1	1	12
	100.0	12.9	12.9	29.0	3.2	3.2	38.7

\* 70歳未満

	合計	所得に応じ 自己負担 する	一律に同じ 額を自己 負担する	利用者負 担なし(現 行のまま)	その他	わからない	無回答
合計	1,438	683	292	349	52	39	23
	100.0	47.5	20.3	24.3	3.6	2.7	1.6
現行のままでよい	422	114	48	236	2	14	8
	100.0	27.0	11.4	55.9	0.5	3.3	1.9
見直して拡大する	121	47	17	47	7	3	0
	100.0	38.8	14.0	38.8	5.8	2.5	0.0
見直して縮小する	659	419	168	42	19	6	5
	100.0	63.6	25.5	6.4	2.9	0.9	0.8
見直して廃止する	98	39	38	2	15	2	2
	100.0	39.8	38.8	2.0	15.3	2.0	2.0
その他	62	31	11	12	6	1	1
	100.0	50.0	17.7	19.4	9.7	1.6	1.6
わからない	62	29	6	9	2	13	3
	100.0	46.8	9.7	14.5	3.2	21.0	4.8
無回答	14	4	4	1	1	0	4
	100.0	28.6	28.6	7.1	7.1	0.0	28.6



月平均負担できる額

\* 70歳以上

	合計	500円程度 (以下を含む)	1,000円程度 (以下を含む)	2,000円程度 (以下を含む)	3,000円程度 (以下を含む)	4,000円以上	現行のままでよい	その他	わからない	無回答
合計	2,020	412	486	198	99	16	530	53	119	107
	100.0	20.4	24.1	9.8	4.9	0.8	26.2	2.6	5.9	5.3
現行のままでよい	1,087	208	214	52	38	4	459	13	50	49
	100.0	19.1	19.7	4.8	3.5	0.4	42.2	1.2	4.6	4.5
見直しして拡大する	28	6	3	3	2	1	5	5	0	1
	100.0	23.1	11.5	11.5	7.7	3.8	19.2	19.2	0.0	3.8
見直しして縮小する	706	171	237	122	50	10	44	19	25	28
	100.0	24.2	33.6	17.3	7.1	1.4	6.2	2.7	3.5	4.0
見直しして廃止する	46	1	12	9	4	0	2	6	5	7
	100.0	2.2	26.1	19.6	8.7	0.0	4.3	13.0	10.9	15.2
その他	31	7	8	2	1	0	4	7	1	1
	100.0	22.6	25.8	6.5	3.2	0.0	12.9	22.6	3.2	3.2
わからない	93	14	6	9	3	0	12	3	37	9
	100.0	15.1	6.5	9.7	3.2	0.0	12.9	3.2	39.8	9.7
無回答	31	5	6	1	1	1	4	0	1	12
	100.0	18.1	19.4	3.2	3.2	3.2	12.9	0.0	3.2	38.7

\* 70歳未満

	合計	500円程度 (以下を含む)	1,000円程度 (以下を含む)	2,000円程度 (以下を含む)	3,000円程度 (以下を含む)	4,000円以上	現行のままでよい	その他	わからない	無回答
合計	1,438	228	413	177	114	36	178	145	121	26
	100.0	15.9	28.7	12.3	7.9	2.5	12.4	10.1	8.4	1.8
現行のままでよい	422	95	103	26	11	2	127	11	31	16
	100.0	22.5	24.4	6.2	2.6	0.5	30.1	2.6	7.3	3.8
見直しして拡大する	121	23	28	16	8	1	23	15	6	1
	100.0	19.0	23.1	13.2	6.6	0.8	19.0	12.4	5.0	0.8
見直しして縮小する	659	88	235	106	69	18	22	75	47	1
	100.0	13.1	35.7	18.1	10.5	2.7	3.3	11.4	7.1	0.2
見直しして廃止する	98	4	17	14	13	14	1	25	9	1
	100.0	4.1	17.3	14.3	13.3	14.3	1.0	25.5	9.2	1.0
その他	62	14	14	7	8	0	3	14	1	1
	100.0	22.6	22.6	11.3	12.9	0.0	4.8	22.6	1.6	1.6
わからない	62	6	14	6	3	1	1	2	26	3
	100.0	9.7	22.6	9.7	4.8	1.6	1.6	3.2	41.9	4.8
無回答	14	0	2	2	2	0	1	3	1	3
	100.0	0.0	14.3	14.3	14.3	0.0	7.1	21.4	7.1	21.4

利用上限額(月平均)

\*70歳以上

	合計	1,000円程度(以下を含む)	1,500円程度(以下を含む)	2,000円程度(以下を含む)	3,000円以上	現行のままでよい	わからない	その他	無回答
合計	2,020	281	84	273	241	832	159	51	99
	100.0	13.9	4.2	13.5	11.9	41.2	7.9	2.5	4.9
現行のままでよい	1,087	133	27	71	78	671	54	15	38
	100.0	12.2	2.5	6.5	7.2	61.7	5.0	1.4	3.5
見直しして拡大する	28	2	0	2	7	8	2	3	2
	100.0	7.7	0.0	7.7	26.9	30.8	7.7	11.5	7.7
見直しして縮小する	706	122	53	173	139	124	44	23	28
	100.0	17.3	7.5	24.5	19.7	17.6	6.2	3.3	4.0
見直しして廃止する	46	7	0	16	6	1	7	3	6
	100.0	15.2	0.0	34.8	13.0	2.2	15.2	6.5	13.0
その他	31	8	0	2	5	8	3	6	1
	100.0	25.8	0.0	6.5	16.1	19.4	9.7	19.4	3.2
わからない	93	7	2	8	4	16	47	1	8
	100.0	7.5	2.2	8.8	4.3	17.2	50.5	1.1	8.6
無回答	31	2	2	1	2	6	2	0	16
	100.0	6.5	6.5	3.2	6.5	19.4	6.5	0.0	51.6

\*70歳未満

	合計	1,000円程度(以下を含む)	1,500円程度(以下を含む)	2,000円程度(以下を含む)	3,000円以上	現行のままでよい	わからない	その他	無回答
合計	1,438	74	45	238	301	546	88	126	20
	100.0	5.1	3.1	16.6	20.9	38.0	6.1	8.8	1.4
現行のままでよい	422	21	7	29	60	266	6	25	8
	100.0	5.0	1.7	6.9	14.2	63.0	1.4	5.9	1.9
見直しして拡大する	121	8	0	8	27	64	6	8	2
	100.0	5.0	0.0	6.6	22.3	52.9	5.0	6.6	1.7
見直しして縮小する	659	36	30	151	179	160	51	51	1
	100.0	5.5	4.6	22.9	27.2	24.3	7.7	7.7	0.2
見直しして廃止する	98	8	6	32	18	6	17	10	1
	100.0	8.2	6.1	32.7	18.4	6.1	17.3	10.2	1.0
その他	62	1	1	11	9	29	6	4	1
	100.0	1.6	1.6	17.7	14.5	46.8	9.7	6.5	1.6
わからない	62	2	1	4	8	17	1	26	3
	100.0	3.2	1.6	6.5	12.9	27.4	1.6	41.9	4.8
無回答	14	0	0	3	0	4	1	2	4
	100.0	0.0	0.0	21.4	0.0	28.6	7.1	14.3	28.6

居住要件

\* 70歳以上

	合計	市内に一定の期間居住してから交付する	現行のままでよい	その他	わからない	無回答
合計	2,020	1,017	787	23	123	70
	100.0	50.3	39.0	1.1	6.1	3.5
現行のままでよい	1,087	447	569	2	41	28
	100.0	41.1	52.3	0.2	3.8	2.6
見直しして拡大する	28	12	12	2	0	0
	100.0	48.2	46.2	7.7	0.0	0.0
見直しして縮小する	706	490	164	13	26	13
	100.0	69.4	23.2	1.8	3.7	1.8
見直しして廃止する	46	27	8	1	8	2
	100.0	58.7	17.4	2.2	17.4	4.3
その他	31	13	10	5	1	2
	100.0	41.9	32.3	16.1	3.2	6.5
わからない	93	22	20	0	47	4
	100.0	23.7	21.5	0.0	50.5	4.3
無回答	31	6	4	0	0	21
	100.0	19.4	12.9	0.0	0.0	67.7

\* 70歳未満

	合計	市内に一定の期間居住してから交付する	現行のままでよい	その他	わからない	無回答
合計	1,438	570	753	31	70	14
	100.0	39.6	52.4	2.2	4.9	1.0
現行のままでよい	422	108	306	0	9	1
	100.0	25.1	72.5	0.0	2.1	0.2
見直しして拡大する	121	37	82	1	1	0
	100.0	30.6	67.8	0.8	0.8	0.0
見直しして縮小する	659	345	282	11	20	1
	100.0	52.4	42.8	1.7	3.0	0.2
見直しして廃止する	98	49	20	15	10	4
	100.0	50.0	20.4	15.3	10.2	4.1
その他	62	18	35	3	6	0
	100.0	29.0	56.5	4.8	9.7	0.0
わからない	82	14	24	0	22	2
	100.0	22.6	38.7	0.0	35.5	3.2
無回答	14	1	4	1	2	6
	100.0	7.1	28.6	7.1	14.3	42.9

## (2) 年齢別

表Ⅲ - 2 年齢別のクロス集計

対象年齢

\* 70歳以上

	合計	現行のま までよい	(交付対象 の)年齢を 上げる	(交付対象 の)年齢を 下げる	その他	わからない	無回答
合計	2,020	1,390	373	38	29	99	91
	100.0	68.8	18.5	1.9	1.4	4.9	4.5
70～74歳	841	661	102	14	9	27	28
	100.0	78.6	12.1	1.7	1.1	3.2	3.3
75～79歳	540	361	128	9	9	24	9
	100.0	66.9	23.7	1.7	1.7	4.4	1.7
80～84歳	393	229	90	11	4	29	30
	100.0	58.3	22.9	2.8	1.0	7.4	7.6
85歳以上	228	133	50	4	7	18	16
	100.0	58.3	21.9	1.8	3.1	7.9	7.0
無回答	18	6	3	0	0	1	8
	100.0	33.3	16.7	0.0	0.0	5.6	44.4

\* 70歳未満

	合計	現行のま までよい	(交付対象 の)年齢を 上げる	(交付対象 の)年齢を 下げる	その他	わからない	無回答
合計	1,438	879	191	166	66	103	33
	100.0	61.1	13.3	11.5	4.6	7.2	2.3
20歳代	208	106	34	26	12	26	4
	100.0	51.0	16.3	12.5	5.8	12.5	1.9
30歳代	259	140	37	44	3	28	7
	100.0	54.1	14.3	17.0	1.2	10.8	2.7
40歳代	288	188	33	31	14	17	5
	100.0	65.3	11.5	10.8	4.9	5.9	1.7
50歳代	363	229	49	34	24	20	7
	100.0	63.1	13.5	9.4	6.6	5.5	1.9
60～64歳	174	106	24	24	8	8	4
	100.0	60.9	13.8	13.8	4.6	4.6	2.3
65歳以上	136	104	14	6	4	4	4
	100.0	76.5	10.3	4.4	2.9	2.9	2.9
無回答	10	6	0	1	1	0	2
	100.0	60.0	0.0	10.0	10.0	0.0	20.0

一部自己負担

\* 70歳以上

	合計	所得に応じ 自己負担 する	一律に同じ 額を自己 負担する	利用者負 担なし(現 行のまま)	その他	わからない	無回答
合計	2,020	538	420	832	34	98	98
	100.0	26.6	20.8	41.2	1.7	4.9	4.9
70～74歳	841	234	182	350	18	30	27
	100.0	27.8	21.6	41.6	2.1	3.6	3.2
75～79歳	540	149	113	239	8	18	13
	100.0	27.6	20.9	44.3	1.5	3.3	2.4
80～84歳	393	86	81	161	3	32	30
	100.0	21.9	20.6	41.0	0.8	8.1	7.6
85歳以上	228	67	43	76	5	18	19
	100.0	29.4	18.9	33.3	2.2	7.9	8.3
無回答	18	2	1	6	0	0	9
	100.0	11.1	5.6	33.3	0.0	0.0	50.0

\* 70歳未満

	合計	所得に応じ 自己負担 する	一律に同じ 額を自己 負担する	利用者負 担なし(現 行のまま)	その他	わからない	無回答
合計	1,438	683	292	349	52	39	23
	100.0	47.5	20.3	24.3	3.6	2.7	1.6
20歳代	208	111	43	40	6	7	1
	100.0	53.4	20.7	19.2	2.9	3.4	0.5
30歳代	259	131	42	68	7	8	3
	100.0	50.6	16.2	26.3	2.7	3.1	1.2
40歳代	288	144	47	75	14	5	3
	100.0	50.0	16.3	26.0	4.9	1.7	1.0
50歳代	363	194	68	72	12	10	7
	100.0	53.4	18.7	19.8	3.3	2.8	1.9
60～64歳	174	61	53	42	8	5	5
	100.0	35.1	30.5	24.1	4.6	2.9	2.9
65歳以上	136	39	36	50	5	4	2
	100.0	28.7	26.5	36.8	3.7	2.9	1.5
無回答	10	3	3	2	0	0	2
	100.0	30.0	30.0	20.0	0.0	0.0	20.0

月平均負担できる額

\* 70歳以上

	合計	500円程度 (以下を含む)	1,000円程度 (以下を含む)	2,000円程度 (以下を含む)	3,000円程度 (以下を含む)	4,000円以上	現行のままでよい	その他	わからない	無回答
合計	2,020	412	486	198	99	16	530	53	119	107
	100.0	20.4	24.1	9.8	4.9	0.8	26.2	2.6	5.9	5.3
70～74歳	841	181	207	75	47	9	221	30	33	38
	100.0	21.5	24.6	8.9	5.6	1.1	26.3	3.6	3.9	4.5
75～79歳	540	117	135	55	26	4	153	9	26	15
	100.0	21.7	25.0	10.2	4.8	0.7	28.3	1.7	4.8	2.8
80～84歳	393	62	88	45	18	2	107	6	38	27
	100.0	15.8	22.4	11.5	4.6	0.5	27.2	1.5	9.7	6.9
85歳以上	228	52	51	22	7	1	46	7	22	20
	100.0	22.8	22.4	9.6	3.1	0.4	20.2	3.1	9.6	8.8
無回答	18	0	5	1	1	0	3	1	0	7
	100.0	0.0	27.8	5.6	5.6	0.0	16.7	5.6	0.0	38.9

\* 70歳未満

	合計	500円程度 (以下を含む)	1,000円程度 (以下を含む)	2,000円程度 (以下を含む)	3,000円程度 (以下を含む)	4,000円以上	現行のままでよい	その他	わからない	無回答
合計	1,438	228	413	177	114	36	178	145	121	26
	100.0	15.9	28.7	12.3	7.9	2.5	12.4	10.1	8.4	1.8
20歳代	208	31	63	28	20	6	18	23	18	1
	100.0	14.9	30.3	13.5	9.6	2.9	8.7	11.1	8.7	0.5
30歳代	259	44	68	24	17	7	32	38	28	1
	100.0	17.0	26.3	9.3	6.6	2.7	12.4	14.7	10.8	0.4
40歳代	288	53	71	30	26	8	38	32	24	6
	100.0	18.4	24.7	10.4	9.0	2.8	13.2	11.1	8.3	2.1
50歳代	363	49	114	55	29	6	46	28	30	6
	100.0	13.5	31.4	15.2	8.0	1.7	12.7	7.7	8.3	1.7
60～64歳	174	22	57	17	15	5	24	16	12	6
	100.0	12.6	32.8	9.8	8.6	2.9	13.8	9.2	6.9	3.4
65歳以上	136	27	38	22	6	4	20	7	8	4
	100.0	19.9	27.9	16.2	4.4	2.9	14.7	5.1	5.9	2.9
無回答	10	2	2	1	1	0	0	1	1	2
	100.0	20.0	20.0	10.0	10.0	0.0	0.0	10.0	10.0	20.0

利用上限額(月平均)

\* 70歳以上

	合計	1,000円程度(以下を含む)	1,500円程度(以下を含む)	2,000円程度(以下を含む)	3,000円以上	現行のままでよい	その他	わからない	無回答
合計	2,020	281	84	273	241	832	51	159	99
	100.0	13.9	4.2	13.5	11.9	41.2	2.5	7.9	4.9
70～74歳	841	110	31	110	117	368	27	46	32
	100.0	13.1	3.7	13.1	13.9	43.8	3.2	5.5	3.8
75～79歳	540	86	25	77	55	238	14	31	14
	100.0	15.9	4.6	14.3	10.2	44.1	2.6	5.7	2.6
80～84歳	393	59	20	55	37	138	6	51	27
	100.0	15.0	5.1	14.0	9.4	35.1	1.5	13.0	6.9
85歳以上	228	24	8	30	31	84	4	30	17
	100.0	10.5	3.5	13.2	13.6	36.8	1.8	13.2	7.5
無回答	18	2	0	1	1	4	0	1	9
	100.0	11.1	0.0	5.6	5.6	22.2	0.0	5.6	50.0

\* 70歳未満

	合計	1,000円程度(以下を含む)	1,500円程度(以下を含む)	2,000円程度(以下を含む)	3,000円以上	現行のままでよい	その他	わからない	無回答
合計	1,438	74	45	238	301	546	88	126	20
	100.0	5.1	3.1	16.6	20.9	38.0	6.1	8.8	1.4
20歳代	208	3	9	37	43	82	17	16	1
	100.0	1.4	4.3	17.8	20.7	39.4	8.2	7.7	0.5
30歳代	259	11	5	43	53	104	13	29	1
	100.0	4.2	1.9	16.6	20.5	40.2	5.0	11.2	0.4
40歳代	288	17	9	36	61	116	19	25	5
	100.0	5.9	3.1	12.5	21.2	40.3	6.6	8.7	1.7
50歳代	363	17	11	77	82	124	19	28	5
	100.0	4.7	3.0	21.2	22.6	34.2	5.2	7.7	1.4
60～64歳	174	16	5	24	32	65	14	15	3
	100.0	9.2	2.9	13.8	18.4	37.4	8.0	8.6	1.7
65歳以上	136	10	6	20	29	52	6	10	3
	100.0	7.4	4.4	14.7	21.3	38.2	4.4	7.4	2.2
無回答	10	0	0	1	1	3	0	3	2
	100.0	0.0	0.0	10.0	10.0	30.0	0.0	30.0	20.0

居住要件

\* 70歳以上

	合計	市内に一定の期間居住してから交付する	現行のままでよい	その他	わからない	無回答
合計	2,020	1,017	787	23	123	70
	100.0	50.3	39.0	1.1	6.1	3.5
70～74歳	841	465	297	10	45	24
	100.0	55.3	35.3	1.2	5.4	2.9
75～79歳	540	276	221	8	27	8
	100.0	51.1	40.9	1.5	5.0	1.5
80～84歳	393	178	167	2	31	15
	100.0	45.3	42.5	0.5	7.9	3.8
85歳以上	228	96	98	3	20	11
	100.0	42.1	43.0	1.3	8.8	4.8
無回答	18	2	4	0	0	12
	100.0	11.1	22.2	0.0	0.0	66.7

\* 70歳未満

	合計	市内に一定の期間居住してから交付する	現行のままでよい	その他	わからない	無回答
合計	1,438	570	753	31	70	14
	100.0	39.6	52.4	2.2	4.9	1.0
20歳代	208	55	141	3	9	0
	100.0	26.4	67.8	1.4	4.3	0.0
30歳代	259	84	154	2	19	0
	100.0	32.4	59.5	0.8	7.3	0.0
40歳代	288	110	155	8	14	1
	100.0	38.2	53.8	2.8	4.9	0.3
50歳代	363	157	180	10	12	4
	100.0	43.3	49.6	2.8	3.3	1.1
60～64歳	174	88	74	5	6	1
	100.0	50.6	42.5	2.9	3.4	0.6
65歳以上	136	74	47	2	10	3
	100.0	54.4	34.6	1.5	7.4	2.2
無回答	10	2	2	1	0	5
	100.0	20.0	20.0	10.0	0.0	50.0



今後の制度

\* 70歳以上

	合計	現行のま までよい	見直して 拡大する	見直して 縮小する	見直して 廃止する	その他	わからない	無回答
合計	2,020	1,087	26	706	46	31	93	31
	100.0	53.8	1.3	35.0	2.3	1.5	4.6	1.5
70～74歳	841	487	13	274	17	14	27	9
	100.0	57.9	1.5	32.6	2.0	1.7	3.2	1.1
75～79歳	540	301	5	187	14	9	20	4
	100.0	55.7	0.9	34.6	2.6	1.7	3.7	0.7
80～84歳	393	190	3	158	6	5	28	3
	100.0	48.3	0.8	40.2	1.5	1.3	7.1	0.8
85歳以上	228	106	3	86	9	3	18	3
	100.0	46.5	1.3	37.7	3.9	1.3	7.9	1.3
無回答	18	3	2	1	0	0	0	12
	100.0	16.7	11.1	5.6	0.0	0.0	0.0	66.7

\* 70歳未満

	合計	現行のま までよい	見直して 拡大する	見直して 縮小する	見直して 廃止する	その他	わからない	無回答
合計	1,438	422	121	659	98	62	62	14
	100.0	29.3	8.4	45.8	6.8	4.3	4.3	1.0
20歳代	208	55	21	93	12	13	13	1
	100.0	26.4	10.1	44.7	5.8	6.3	6.3	0.5
30歳代	259	74	31	110	16	10	17	1
	100.0	28.6	12.0	42.5	6.2	3.9	6.6	0.4
40歳代	288	81	23	140	19	12	11	2
	100.0	28.1	8.0	48.6	6.6	4.2	3.8	0.7
50歳代	363	87	26	195	31	14	8	2
	100.0	24.0	7.2	53.7	8.5	3.9	2.2	0.6
60～64歳	174	66	14	66	13	7	7	1
	100.0	37.9	8.0	37.9	7.5	4.0	4.0	0.6
65歳以上	136	57	5	53	6	6	6	3
	100.0	41.9	3.7	39.0	4.4	4.4	4.4	2.2
無回答	10	2	1	2	1	0	0	4
	100.0	20.0	10.0	20.0	10.0	0.0	0.0	40.0

(3) 性別

表Ⅲ - 3 性別のクロス集計

対象年齢

\* 70歳以上

	合計	現行のままでよい	(交付対象の)年齢を上げる	(交付対象の)年齢を下げる	その他	わからない	無回答
	2,020	1,390	373	38	29	99	91
	100.0	68.8	18.5	1.9	1.4	4.9	4.5
男性	862	590	185	20	13	26	28
	100.0	68.4	21.5	2.3	1.5	3.0	3.2
女性	1,125	784	184	18	16	71	52
	100.0	69.7	16.4	1.6	1.4	6.3	4.6
無回答	33	16	4	0	0	2	11
	100.0	48.5	12.1	0.0	0.0	6.1	33.3

\* 70歳未満

	合計	現行のままでよい	(交付対象の)年齢を上げる	(交付対象の)年齢を下げる	その他	わからない	無回答
合計	1,438	879	191	166	66	103	33
	100.0	61.1	13.3	11.5	4.6	7.2	2.3
男性	586	356	78	73	34	35	10
	100.0	60.8	13.3	12.5	5.8	6.0	1.7
女性	842	516	113	92	32	68	21
	100.0	61.3	13.4	10.9	3.8	8.1	2.5
無回答	10	7	0	1	0	0	2
	100.0	70.0	0.0	10.0	0.0	0.0	20.0

一部自己負担

\* 70歳以上

	合計	所得に応じ自己負担する	一律に同じ額を自己負担する	利用者負担なし(現行のまま)	その他	わからない	無回答
合計	2,020	538	420	832	34	98	98
	100.0	26.6	20.8	41.2	1.7	4.9	4.9
男性	862	214	184	379	19	25	41
	100.0	24.8	21.3	44.0	2.2	2.9	4.8
女性	1,125	321	232	441	15	72	44
	100.0	28.5	20.6	39.2	1.3	6.4	3.9
無回答	33	3	4	12	0	1	13
	100.0	9.1	12.1	36.4	0.0	3.0	39.4

\* 70歳未満

	合計	所得に応じ自己負担する	一律に同じ額を自己負担する	利用者負担なし(現行のまま)	その他	わからない	無回答
合計	1,438	683	292	349	52	39	23
	100.0	47.5	20.3	24.3	3.6	2.7	1.6
男性	586	283	116	142	28	11	6
	100.0	48.3	19.8	24.2	4.8	1.9	1.0
女性	842	399	173	204	24	27	15
	100.0	47.4	20.5	24.2	2.9	3.2	1.8
無回答	10	1	3	3	0	1	2
	100.0	10.0	30.0	30.0	0.0	10.0	20.0

月平均負担できる額

\* 70歳以上

	合計	500円程度 (以下を含む)	1,000円程度 (以下を含む)	2,000円程度 (以下を含む)	3,000円程度 (以下を含む)	4,000円以上	現行のままでよい	その他	わからない	無回答
合計	2,020	412	486	198	99	16	530	53	119	107
	100.0	20.4	24.1	9.8	4.9	0.8	26.2	2.6	5.9	5.3
男性	862	159	230	89	46	6	229	26	40	37
	100.0	18.4	26.7	10.3	5.3	0.7	26.6	3.0	4.6	4.3
女性	1,125	250	250	107	53	10	292	26	77	60
	100.0	22.2	22.2	9.5	4.7	0.9	26.0	2.3	6.8	5.3
無回答	33	3	6	2	0	0	9	1	2	10
	100.0	9.1	18.2	6.1	0.0	0.0	27.3	3.0	6.1	30.3

\* 70歳未満

	合計	500円程度 (以下を含む)	1,000円程度 (以下を含む)	2,000円程度 (以下を含む)	3,000円程度 (以下を含む)	4,000円以上	現行のままでよい	その他	わからない	無回答
合計	1,438	228	413	177	114	36	178	145	121	26
	100.0	15.9	28.7	12.3	7.9	2.5	12.4	10.1	8.4	1.8
男性	586	79	165	70	47	25	85	67	38	10
	100.0	13.5	28.2	11.9	8.0	4.3	14.5	11.4	6.5	1.7
女性	842	145	246	107	66	11	93	78	82	14
	100.0	17.2	29.2	12.7	7.8	1.3	11.0	9.3	9.7	1.7
無回答	10	4	2	0	1	0	0	0	1	2
	100.0	40.0	20.0	0.0	10.0	0.0	0.0	0.0	10.0	20.0

利用上限額(月平均)

\* 70歳以上

	合計	1,000円程度 (以下を含む)	1,500円程度 (以下を含む)	2,000円程度 (以下を含む)	3,000円以上	現行のままでよい	その他	わからない	無回答
合計	2,020	174	200	150	262	523	476	79	156
	100.0	8.6	9.9	7.4	13.0	25.9	23.6	3.9	7.7
男性	862	123	45	108	99	372	26	50	39
	100.0	14.3	5.2	12.5	11.5	43.2	3.0	5.8	4.5
女性	1,125	48	155	39	162	141	450	25	105
	100.0	4.3	13.8	3.5	14.4	12.5	40.0	2.2	9.3
無回答	33	3	0	3	1	10	0	4	12
	100.0	9.1	0.0	9.1	3.0	30.3	0.0	12.1	36.4

\* 70歳未満

	合計	1,000円程度 (以下を含む)	1,500円程度 (以下を含む)	2,000円程度 (以下を含む)	3,000円以上	現行のままでよい	その他	わからない	無回答
合計	1,438	74	45	238	301	546	88	126	20
	100.0	5.1	3.1	16.6	20.9	38.0	6.1	8.8	1.4
男性	586	27	18	86	126	243	42	38	6
	100.0	4.6	3.1	14.7	21.5	41.5	7.2	6.5	1.0
女性	842	47	27	151	175	298	46	86	12
	100.0	5.6	3.2	17.9	20.8	35.4	5.5	10.2	1.4
無回答	10	0	0	1	0	5	0	2	2
	100.0	0.0	0.0	10.0	0.0	50.0	0.0	20.0	20.0

居住要件

\* 70歳以上

	合計	市内に一定の期間居住してから交付する	現行のままでよい	その他	わからない	無回答
合計	2,020	1,017	787	23	123	70
	100.0	50.3	39.0	1.1	6.1	3.5
男性	862	480	317	14	29	22
	100.0	55.7	36.8	1.6	3.4	2.6
女性	1,125	533	459	8	93	32
	100.0	47.4	40.8	0.7	8.3	2.8
無回答	33	4	11	1	1	16
	100.0	12.1	33.3	3.0	3.0	48.5

\* 70歳未満

	合計	市内に一定の期間居住してから交付する	現行のままでよい	その他	わからない	無回答
合計	1,438	570	753	31	70	14
	100.0	39.6	52.4	2.2	4.9	1.0
男性	586	249	302	15	16	4
	100.0	42.5	51.5	2.6	2.7	0.7
女性	842	320	447	16	54	5
	100.0	38.0	53.1	1.9	6.4	0.6
無回答	10	1	4	0	0	5
	100.0	10.0	40.0	0.0	0.0	50.0

今後の制度

\* 70歳以上

	合計	現行のままでよい	見直しして拡大する	見直しして縮小する	見直しして廃止する	その他	わからない	無回答
合計	2,020	1,087	26	706	46	31	93	31
	100.0	53.8	1.3	35.0	2.3	1.5	4.6	1.5
男性	862	468	9	324	18	10	26	7
	100.0	54.3	1.0	37.6	2.1	1.2	3.0	0.8
女性	1,125	607	15	378	27	21	65	12
	100.0	54.0	1.3	33.6	2.4	1.9	5.8	1.1
無回答	33	12	2	4	1	0	2	12
	100.0	36.4	6.1	12.1	3.0	0.0	6.1	36.4

\* 70歳未満

	合計	現行のままでよい	見直しして拡大する	見直しして縮小する	見直しして廃止する	その他	わからない	無回答
合計	1,438	422	121	659	98	62	62	14
	100.0	29.3	8.4	45.8	6.8	4.3	4.3	1.0
男性	586	167	68	254	45	28	20	4
	100.0	28.5	11.6	43.3	7.7	4.8	3.4	0.7
女性	842	251	53	404	52	34	42	6
	100.0	29.8	6.3	48.0	6.2	4.0	5.0	0.7
無回答	10	4	0	1	1	0	0	4
	100.0	40.0	0.0	10.0	10.0	0.0	0.0	40.0