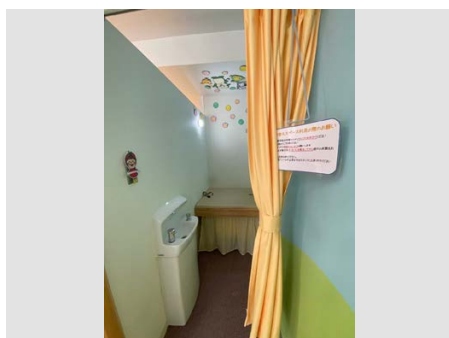
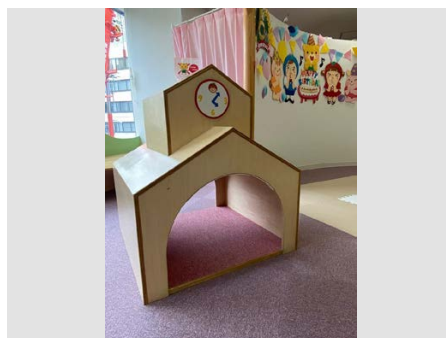


まちなかキッズサロン～おおどりんこ～



子どもと一緒に気軽に利用！【現地レポート】

「子ども遊び場 街中 屋内 無料」。小さなお子さんがある方は、こんな検索を一度はしたことがあるのではないのでしょうか？

この条件すべてに当てはまる場所が「まちなかキッズサロン～おおどりんこ～」です。子どもたちは天気を気にせず楽しく遊べて、保護者は様々な情報収集・交換、交流、息抜きの場として利用できるのが最大の魅力です。

場所は、札幌中心部にあり地下鉄大通駅から徒歩アクセス抜群。未就学児と保護者の方が利用できます。（現在は、1日3クールの完全入れ替え制。1クール最大1時間半。各クール毎に人数制限を設けています。）

中は開放的な空間で、子どもたちが楽しめる様々なおもちゃが置いてあります。木製の車のおもちゃやおままごとキッチンなど、小さな子どもが安全に使えるものが中心。中には、時計台やテレビ塔をかたどった札幌ならではの遊具もありました！

感染予防のため、おもちゃは1クール終了ごとにすべて別の物に交換して消毒。室内の換気・消毒も行っているため、安心して利用することができます。また、おむつ交換スペース、授乳室、手洗い場もあるので短い時間の休憩がてらに利用するのもOKです。

そして、子育て経験のあるスタッフさんが常駐して温かく見守ってくれ、気軽に子育ての相談やお話ができるのも魅力の一つ。子育て中って、大人と喋る機会が減りがちなので…。本棚には、札幌市内の地域の子育て情報や、保育園・幼稚園の情報が掲載された冊子も並んでいて、子育て中に知りたい情報を探す事もできます。

実際に利用してみると、パパさんの利用が多かったのがとても印象的でした。まだ地域の子育てサロンを利用したことがないという方も、ぜひ気軽に利用してみてください！

*現在、食事スペースは利用不可。感染予防対策のお願いがあります。詳しくは下記公式WEBサイトをご覧ください。

#2022年10月取材

#現地レポート

#子育て

#こども

#遊び場

#街中

#屋内

#無料

住所	札幌市中央区南1条西4丁目 札幌エスワンビル2階
電話番号	011-211-5891
URL	https://oodorinko.roukyou.gr.jp/
営業時間	開館時間：11：00～16：00 (混雑状況によってはおおむね2時間利用のご効力を頂くことがあります)
休業日	毎週水曜日と年末年始(12/29～1/3)

<スポットを紹介している人>

ひろりん

スポーツ観戦、ドライブ、旅行、食べ歩き、花畑巡りなど、趣味多数！

思い立ったら即行動！をモットーに、楽しいことをする！探す！が大好きな、男の子＆女の子のママです！

●紹介しているスポット・ルート

まちなかキッズサロン～おどりんこ～