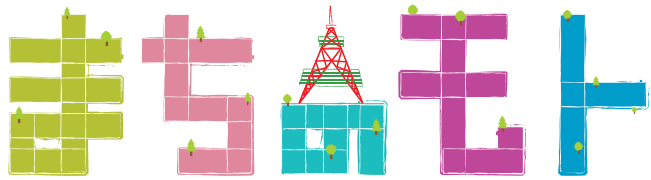


ひとと場所から生まれる



December 2010

まちの「モト」って何でしょう？

それは多分

ひとが集う場や、その場を支えるひとたち。

モトをたどると、いつもと違うまちの表情が

見えてくるかもしれません。

特集 西・幌西地区連合町内会エリア

西地区青少年育成委員会 会長 杉山 智× 人形劇団ばびぶ 遠藤 緑× 西まちづくりセンター 所長 音喜多 香二	P3
西連合町内会 女性部長 金澤 邦子×菊池 以久子×大原 政子	P5
西連合町内会 会長代行 西田 秀夫×rocketdesign 菊池 信悟	P7
幌西地区青少年育成委員会 会長 平池 信幸	P8
幌西地区連合町内会 会長 田中 光夫× 幌西地区連合町内会 総務部長 原 寿子× 幌西まちづくりセンター 所長 丹尾 結子	P9
札幌南十一条郵便局 局長 柳町 久雄	P11
幌西長栄会 会長 東出 松夫	P12

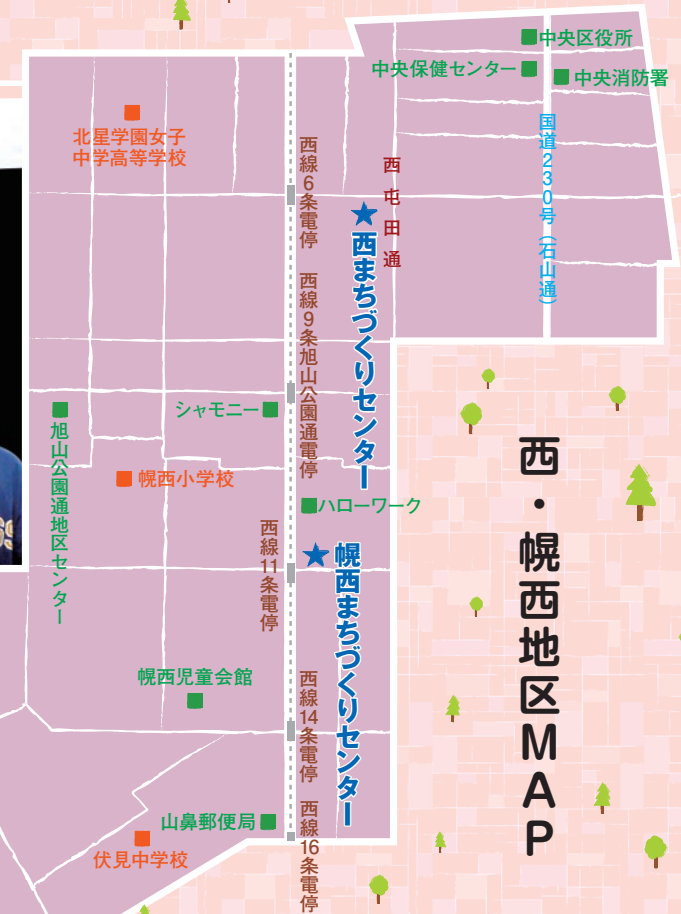
連載

市電 ♥ vol.3 まちの資源再発見プロジェクト vol.3	P13
------------------------------------	-----

西・幌西地区

NISHI

KOUSAI



西・幌西地区MAP

旧山鼻屯田兵村と旧札幌市街地（札幌区）の接点にあたる西地区。明治4年に、山形県人佐藤三蔵らが開墾に着手したのが始まりの幌西地区。当初、ほとんどが農地だった2つの地区は、やがて戸建て住宅やアパート、高層マンションが建ち並ぶ住宅街に発展していく。そこに暮らしてみないとわからない、まちの良さの一つは、子どもたちへの取り組みだ。何十年と続けられている伝統行事や、最近新しく始まった交流。それらを支える方々にも、子どもの頃のまちの思い出が胸の中に息づいている。世代を超えて共有する記憶も、大事なまちの「モト」なのかも。

写真提供：西まちづくりセンター、幌西まちづくりセンター