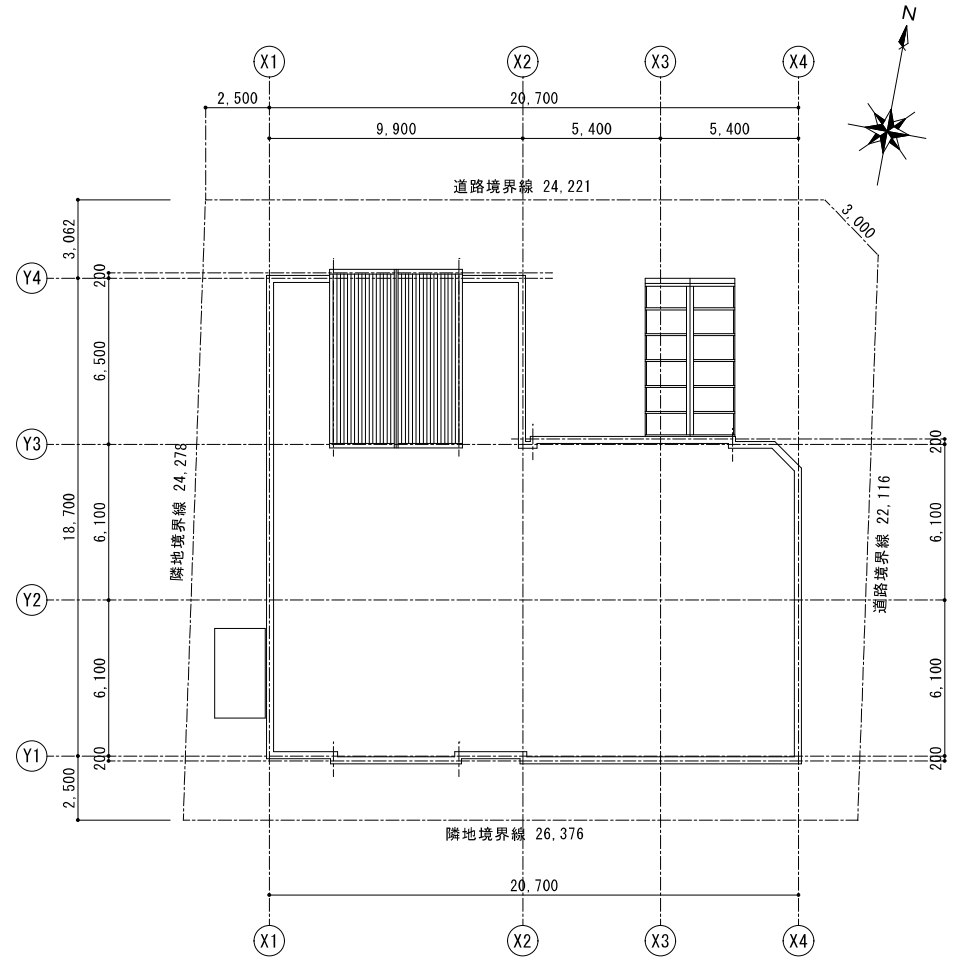


札幌市中央区北1条東10丁目15-19ほか

附近見取図



配置図 1/200

改修概要表

| 改修内容 | | 改修内容 | |
|------|---------------------------------------|------|-----------------------|
| 1 | 外構インターロッキングブロック舗装の不陸調整 | 12 | 1階事務室床をフリーアクセスフロアに改修 |
| 2 | 玄関アプローチ床改修 | 13 | 1階事務室の窓口用の窓の改修 |
| 3 | 1階玄関内側アルミ製ドアの撤去新設 | 14 | 3階和室床畳の表替え |
| 4 | 外壁タイルの補修、目地および建具廻りシーリング改修 | 15 | 4階大集会室床仕上材の撤去新設 |
| 5 | 屋上塗膜防水トップコート塗 既存錆物ドレン金物撤去・改修用ドレン新設 | 16 | 各流し台、手洗い器取合いシーリング撤去新設 |
| 6 | 外部階段の腐食部の改修および全体塗装改修 | 17 | 各便所他ライニング撤去新設 |
| 7 | 多目的便所の新設 | 18 | 各便所内PS壁、点検ドア 撤去新設 |
| 8 | 各室の壁内装材改修 | 19 | 大便器改修(機械設備)に伴う床スラブ改修 |
| 9 | 各室の天井撤去新設 | 20 | 男子小便器前補助手すり塩ビ被覆新設 |
| 10 | 各室(指定箇所)網戸、ブラインドの交換 | 21 | 階段室床点字シート新設 |
| 11 | 室内出入口ドアの一部調整 (1階事務室、2階小会議室、4階大集会室) | | |

一級建築士事務所 知事登録 (石) 第141号
株式会社 建設コンサルタント
 一級建築士 登録 第244242号 笠原 成 悟

校 関 担 当 製 図

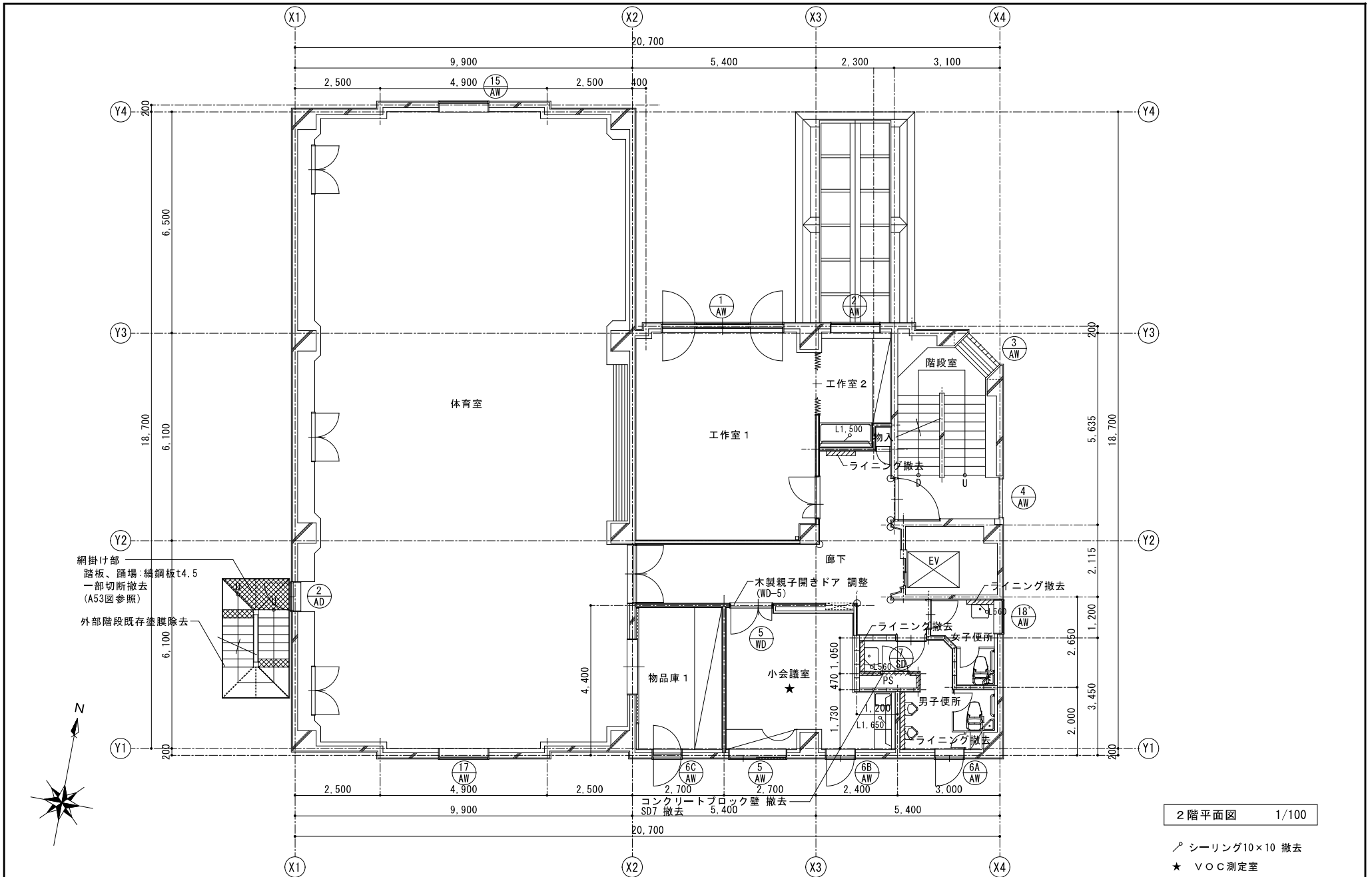
工 事 名 苗穂まちづくりセンター・苗穂会館改修工事

図 面 名 附近見取図・改修概要表・配置図

縮 尺 制作年月日 図面番号

1/200

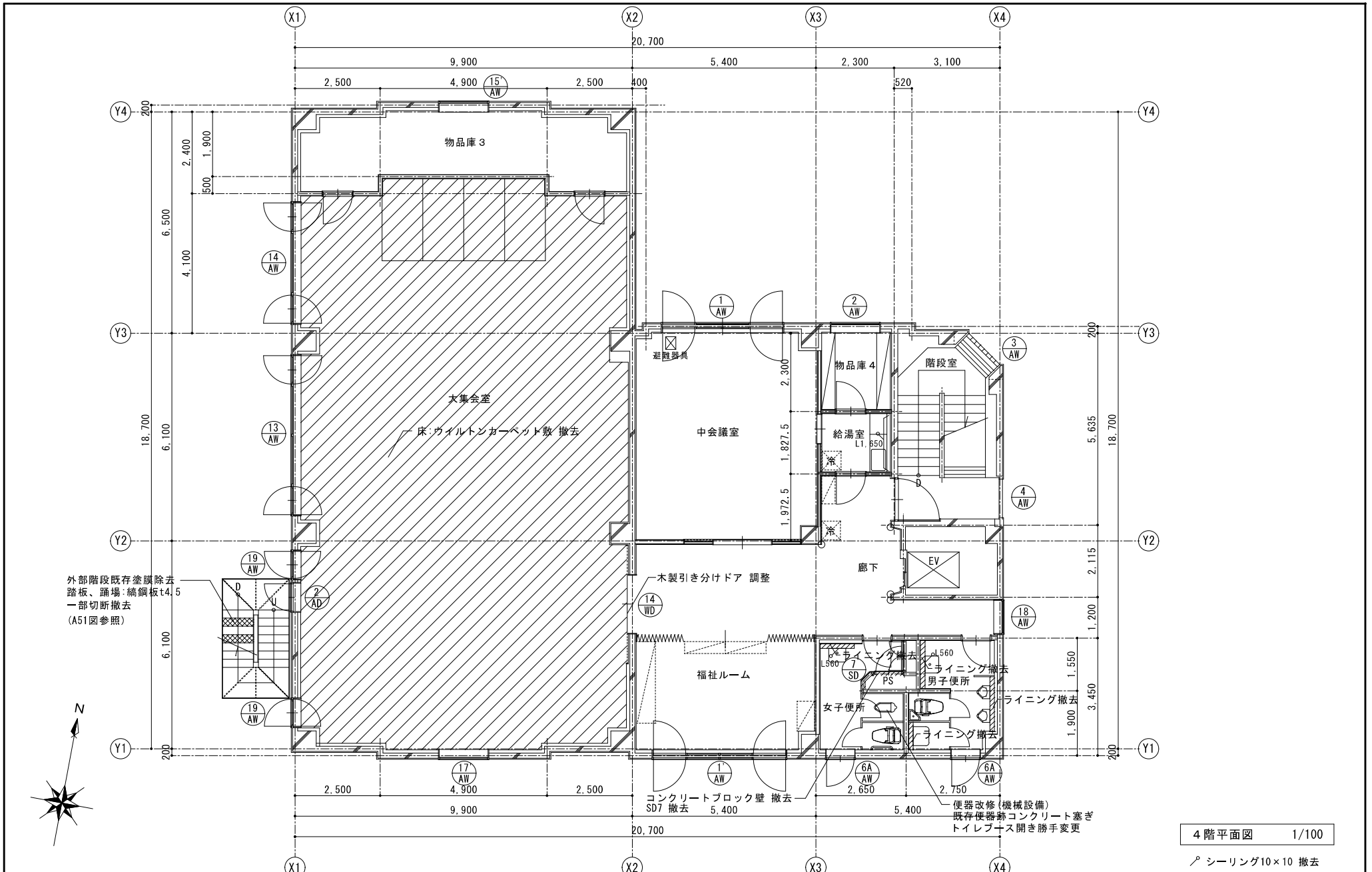
A / 09



2階平面図 1/100

△ シーリング10×10 撤去
 ★ VOC測定室

| | | | | | | | | |
|--|-----|-----|-----|-------|------------------------------|-------|-------|---------|
| 一級建築士事務所 知事登録 (石) 第 141 号 株式会社 建設コンサルタント 一級建築士 登録 第 244242 号 笠原 成 悟 | 校 関 | 担 当 | 製 図 | 工 事 名 | 苗穂まちづくりセンター・苗穂会館リニューアルほか改修工事 | 縮 尺 | 制作年月日 | 図 面 番 号 |
| | | | | 図 面 名 | 2階平面図(改修前) | 1/100 | | A / 12 |



4階平面図 1/100

シリング10×10 撤去

| | | | | | | | | | | |
|--|-----|-----|-----|-------|------------------------------|-----|-------|-------|------|--------|
| 一級建築士事務所 知事登録 (石) 第141号 株式会社 建設コンサルタント 一級建築士 登録 第244242号 笠原成悟 | 校 関 | 担 当 | 製 図 | 工 事 名 | 苗穂まちづくりセンター・苗穂会館リニューアルほか改修工事 | 縮 尺 | 1/100 | 制作年月日 | 図面番号 | A / 14 |
| | | | | 図 面 名 | 4階平面図(改修前) | | | | | |