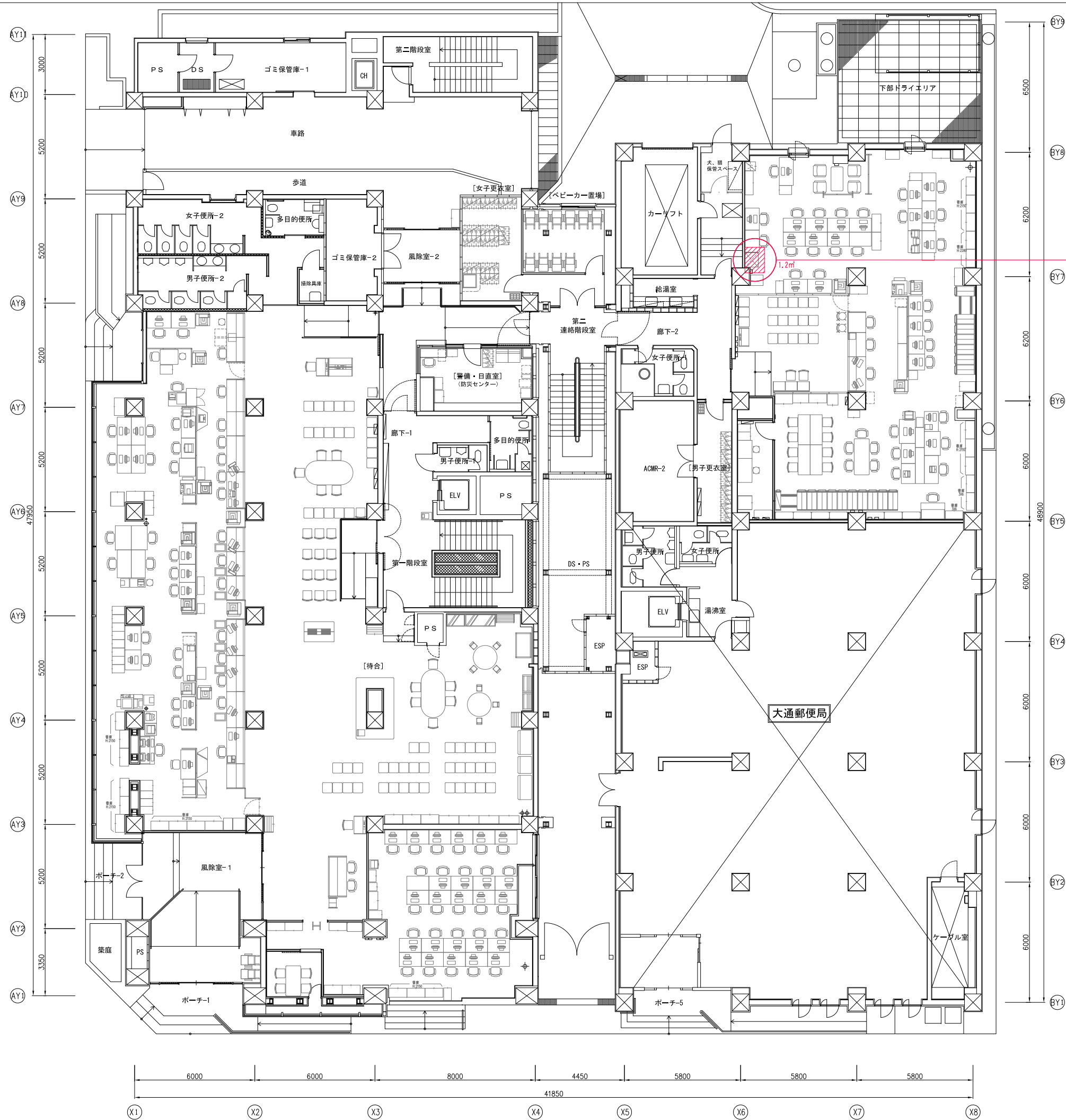


大通西2丁目ビル-1F



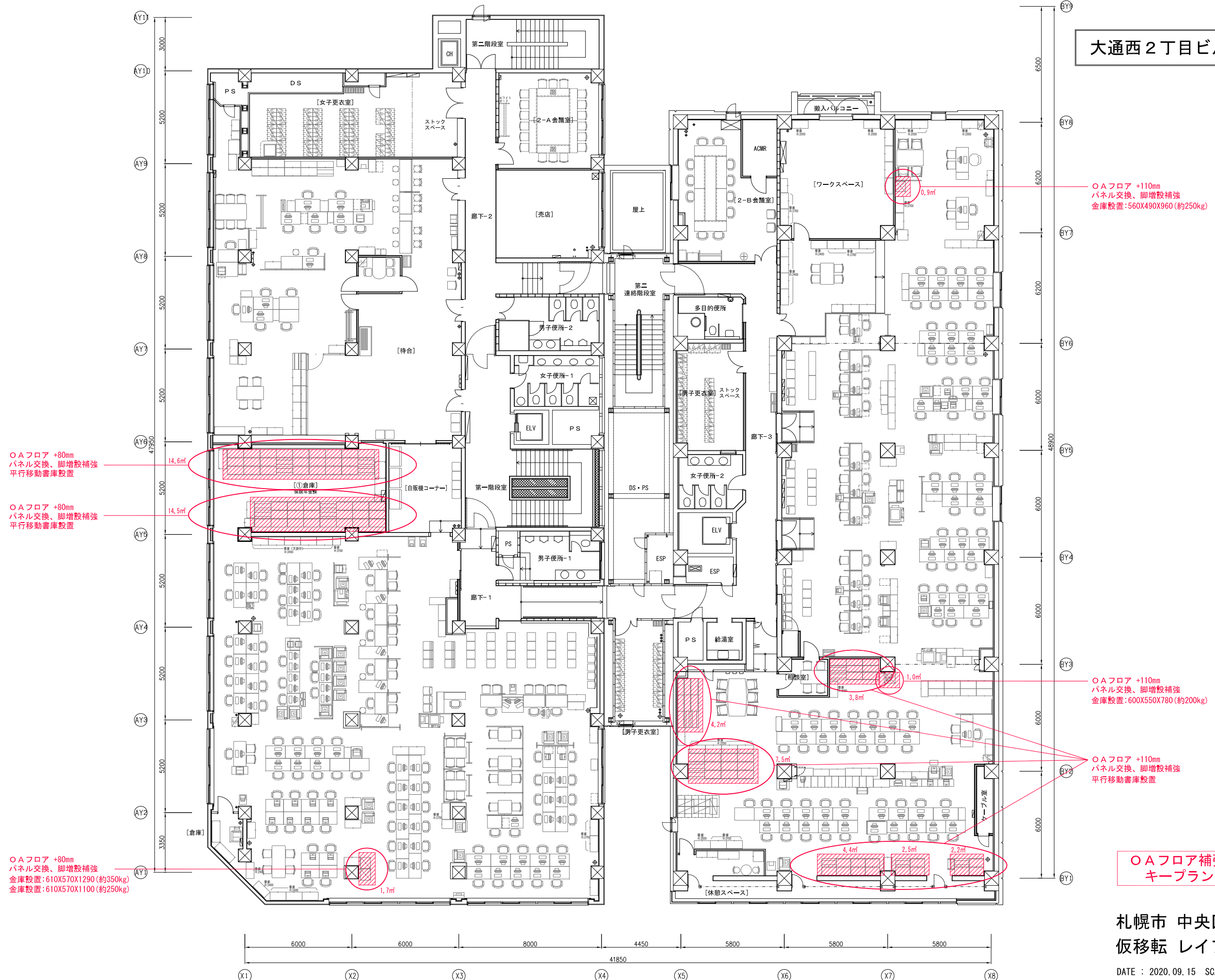
OAフロア +100mm
脚増設補強
金庫設置: 750X650X1450 (約350kg)

OAフロア補強
ケープラン

札幌市 中央区役所
仮移転 レイアウト案

DATE : 2020.12.15 SCALE : 1/200 [A3]

大通西2丁目ビル-2F



○Aフロア +80mm
パネル交換、脚増設補強
平行移動書庫設置

○Aフロア +80mm
パネル交換、脚増設補強
平行移動書庫設置

○Aフロア +80mm
パネル交換、脚増設補強
金庫設置: 610X570X1290 (約350kg)
金庫設置: 610X570X1100 (約250kg)

○Aフロア +110mm
パネル交換、脚増設補強
金庫設置: 560X490X960 (約250kg)

○Aフロア +110mm
パネル交換、脚増設補強
金庫設置: 600X550X780 (約200kg)

○Aフロア +110mm
パネル交換、脚増設補強
平行移動書庫設置

○Aフロア補強
キープラン

札幌市 中央区役所
仮移転 レイアウト案

DATE : 2020.09.15 SCALE : 1/200 [A3]

大通西2丁目ビル-3F

OAフロア +250mm
パネル交換、脚増設補強
平行移動書庫設置

6.5m

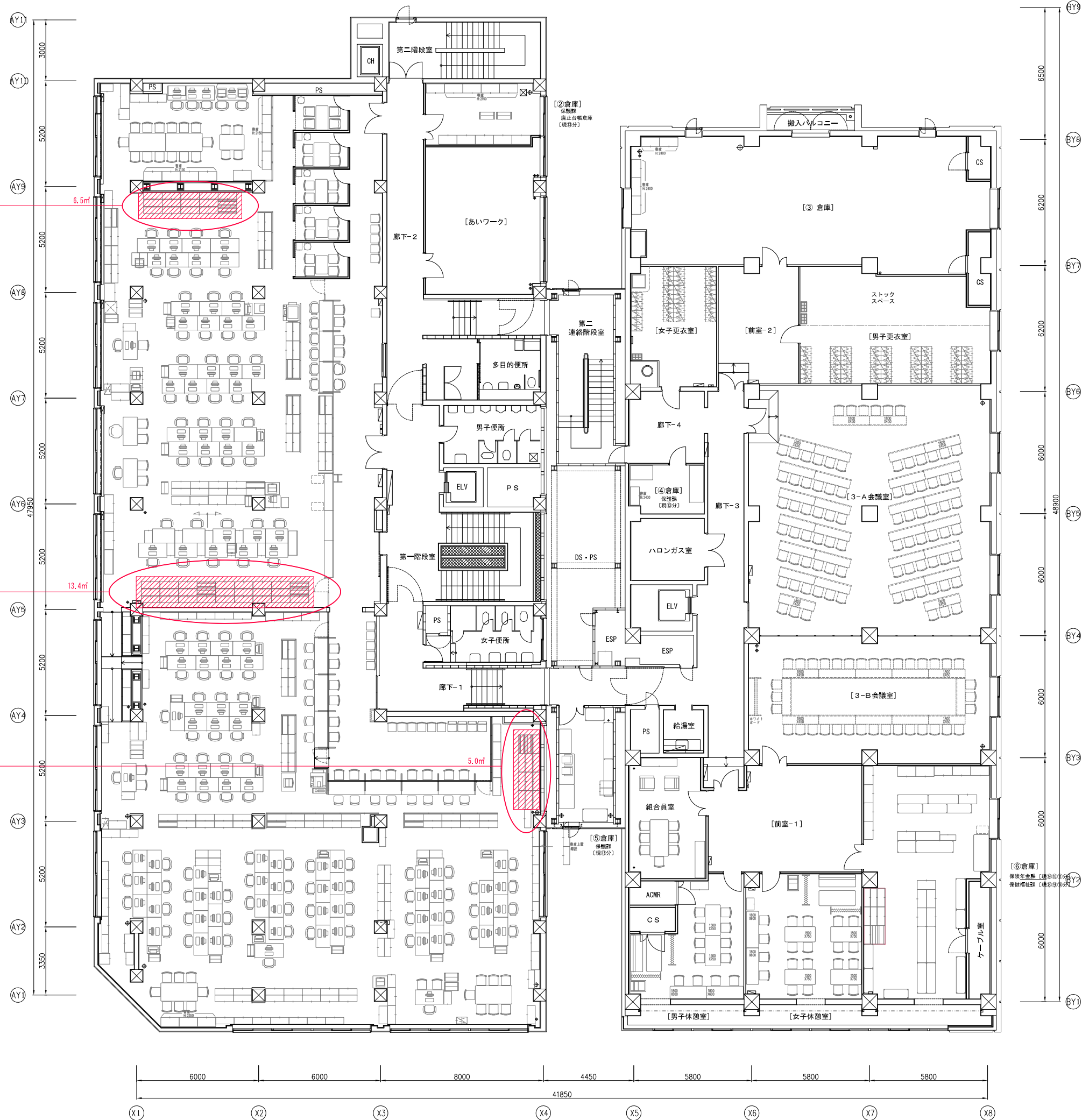
OAフロア +250mm
パネル交換、脚増設補強
平行移動書庫設置

13.4m

OAフロア +250mm
パネル交換、脚増設補強
平行移動書庫設置

5.0m

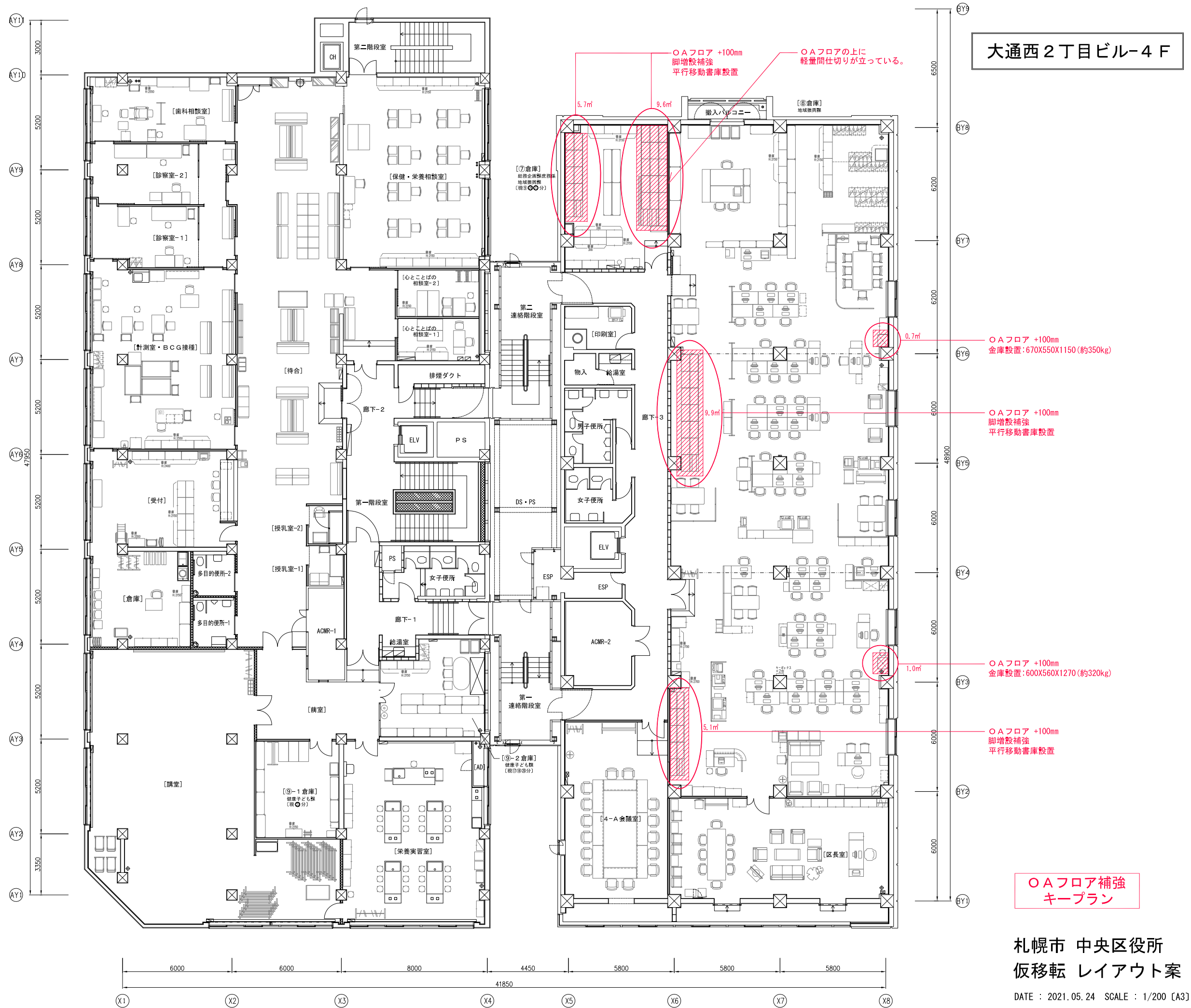
OAフロア補強
ケープラン



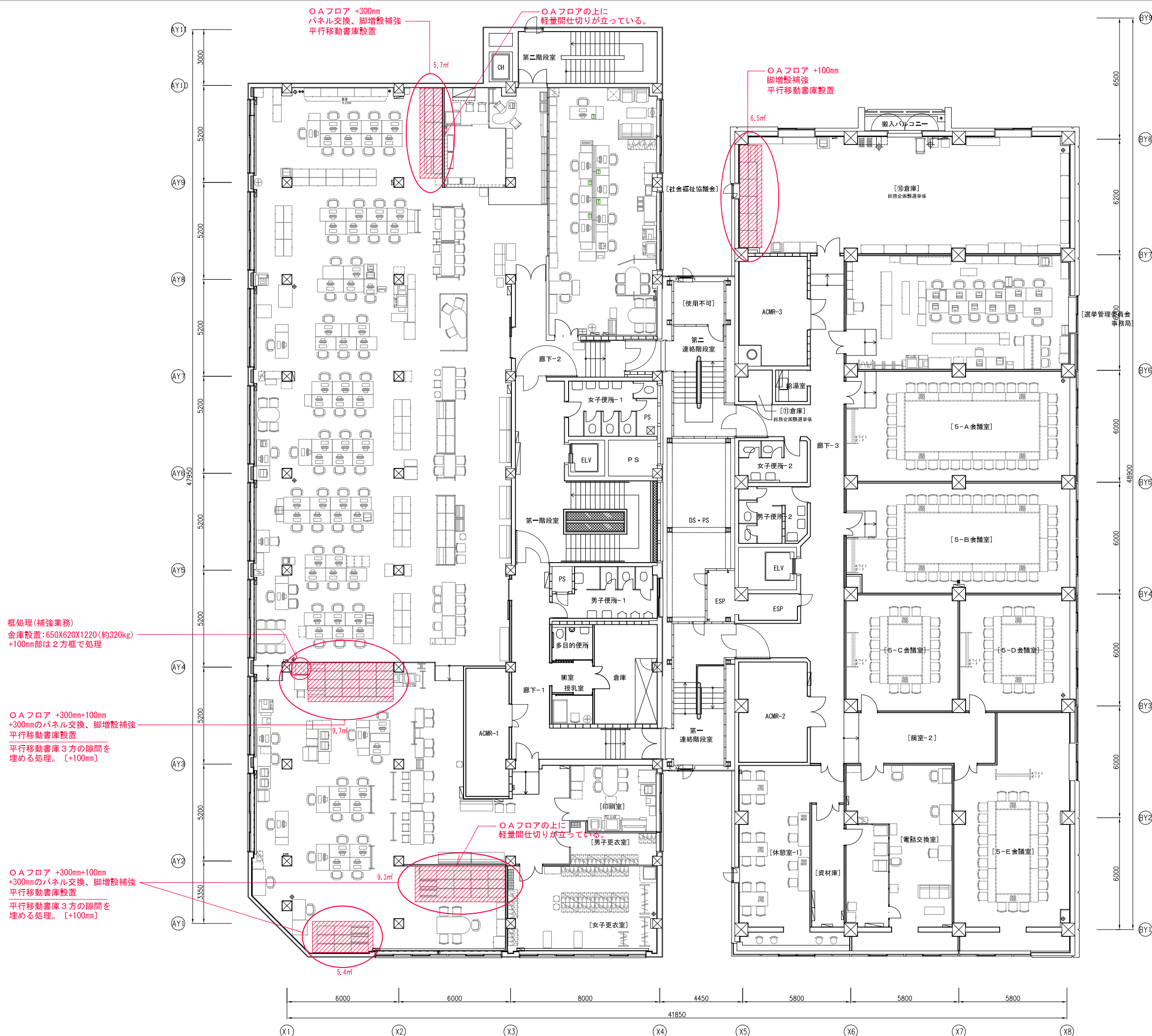
札幌市 中央区役所
仮移転 レイアウト案

DATE : 2020.09.15 SCALE : 1/200 [A3]

大通西2丁目ビル-4F



大通西2丁目ビル-5F



框処理(補強業務)
金庫設置: 650X620X1220 (約320kg)
+100mm部は2方框で処理

OAフロア +300mm+100mm
+300mmのパネル交換、脚増設補強
平行移動書庫設置
平行移動書庫3方の隙間を埋める処理。 [+100mm]

OAフロア +300mm+100mm
+300mmのパネル交換、脚増設補強
平行移動書庫設置
平行移動書庫3方の隙間を埋める処理。 [+100mm]

OAフロア +300mm
パネル交換、脚増設補強
平行移動書庫設置

OAフロアの上に
軽量間仕切りが立っている。

OAフロア +100mm
脚増設補強
平行移動書庫設置

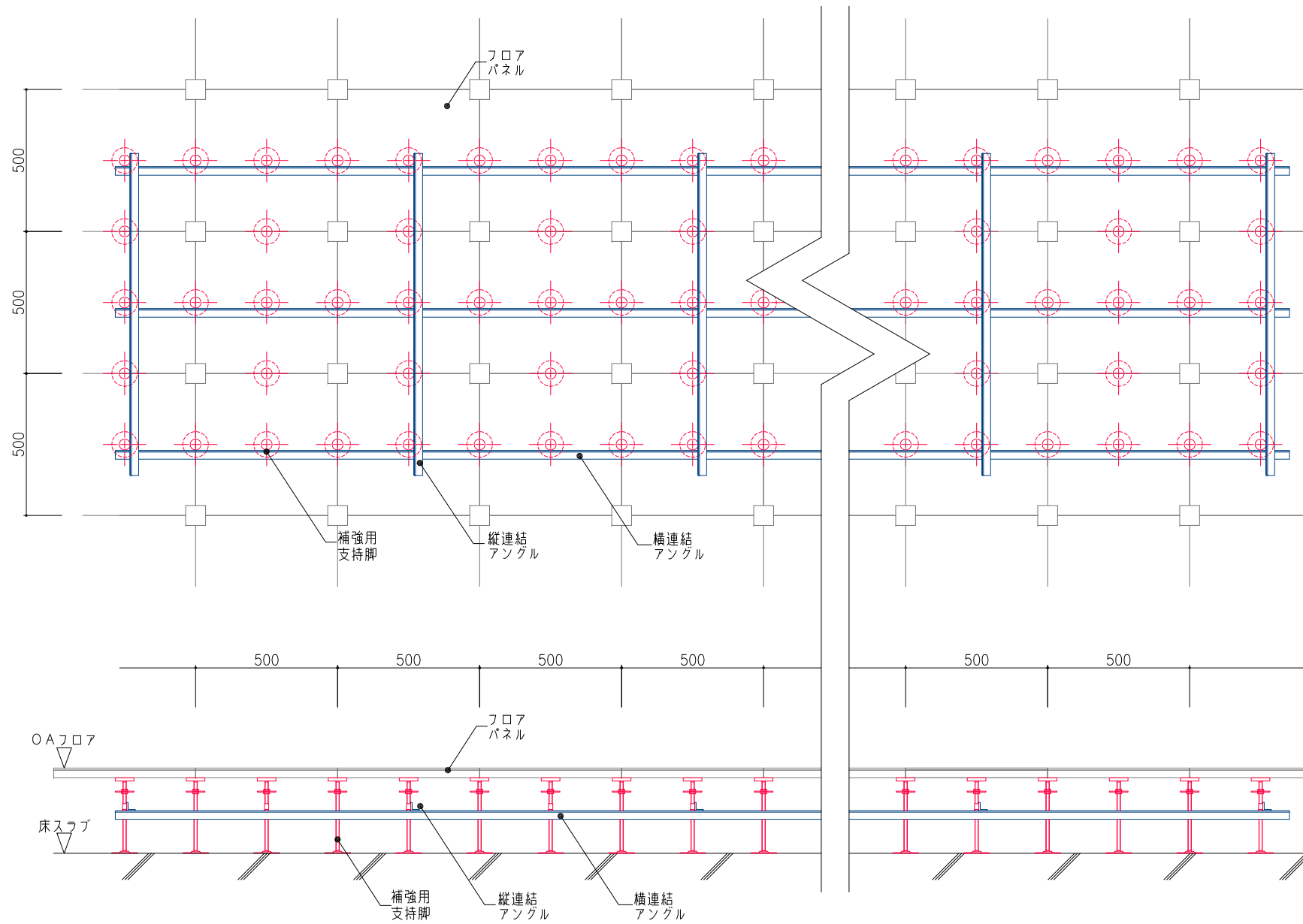
OAフロアの上に
軽量間仕切りが立っている。

OAフロア補強
ケープラン

札幌市 中央区役所
仮移転 レイアウト案

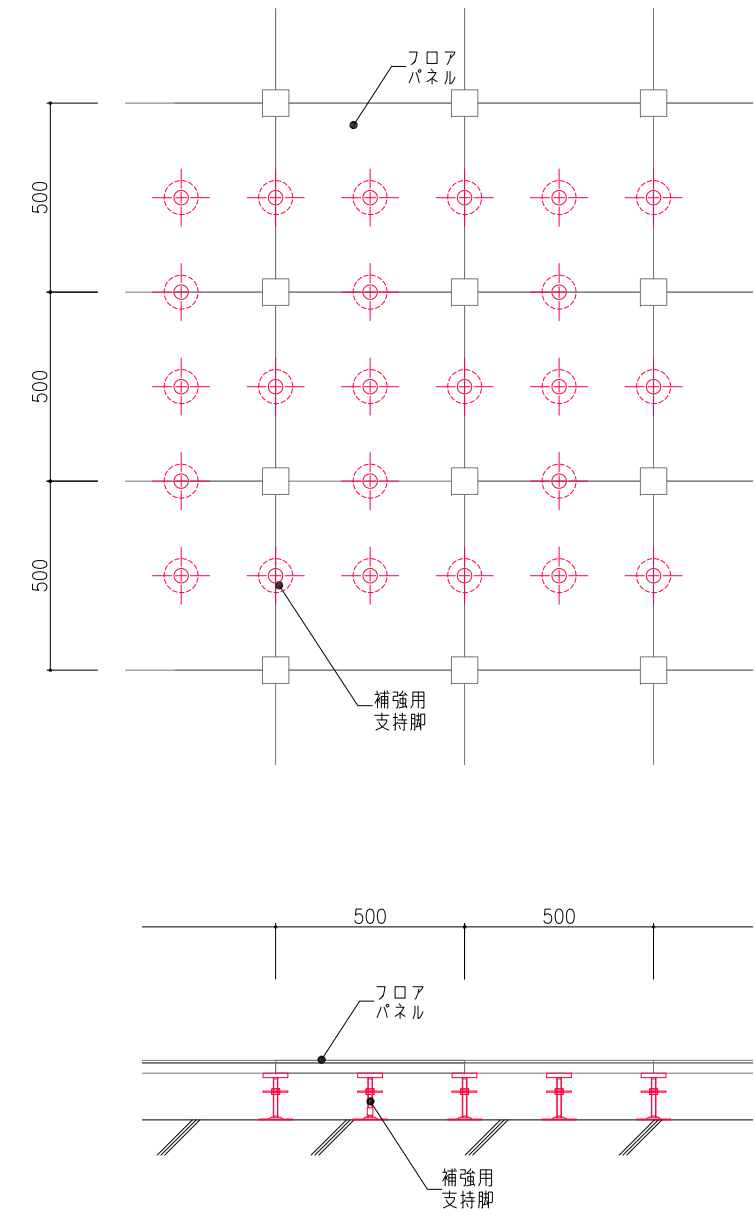
DATE : 2020.09.15 SCALE : 1/200 [A3]

OAフロア (H:250mm以上) 補強図



- ① 補強用支持脚増設
- ② 横:脚P 2台毎にアングル連結
- ③ 縦:脚P 4台毎にアングル連結

OAフロア (H:100mm以下) 補強図



- ① 補強用支持脚増設

札幌市 中央区役所仮移転 OAフロア 補強図

DATE : 2021.06.29 SCALE : 1/20 [A3]