

凡 例	記 号	名 称	仕 様・適 用
	☒	フルボックス	SS300×300×300 (錆止め、ETなし)
	☒ ₂₀₀	フルボックス	SS200×200×200 (錆止め、ETなし)
	☒	電話用端子盤	CB1T-1: T1-0/50-1 (団体寸法: W300×H300×D120) B12-33 (メーカー: 日東工業)

- 特記事項**
1. 図中、太線は新設、改修部分を示す。
 2. 図中、細線又は()は既設部分を示す。
 3. 図中、特記なき配管は下記による。

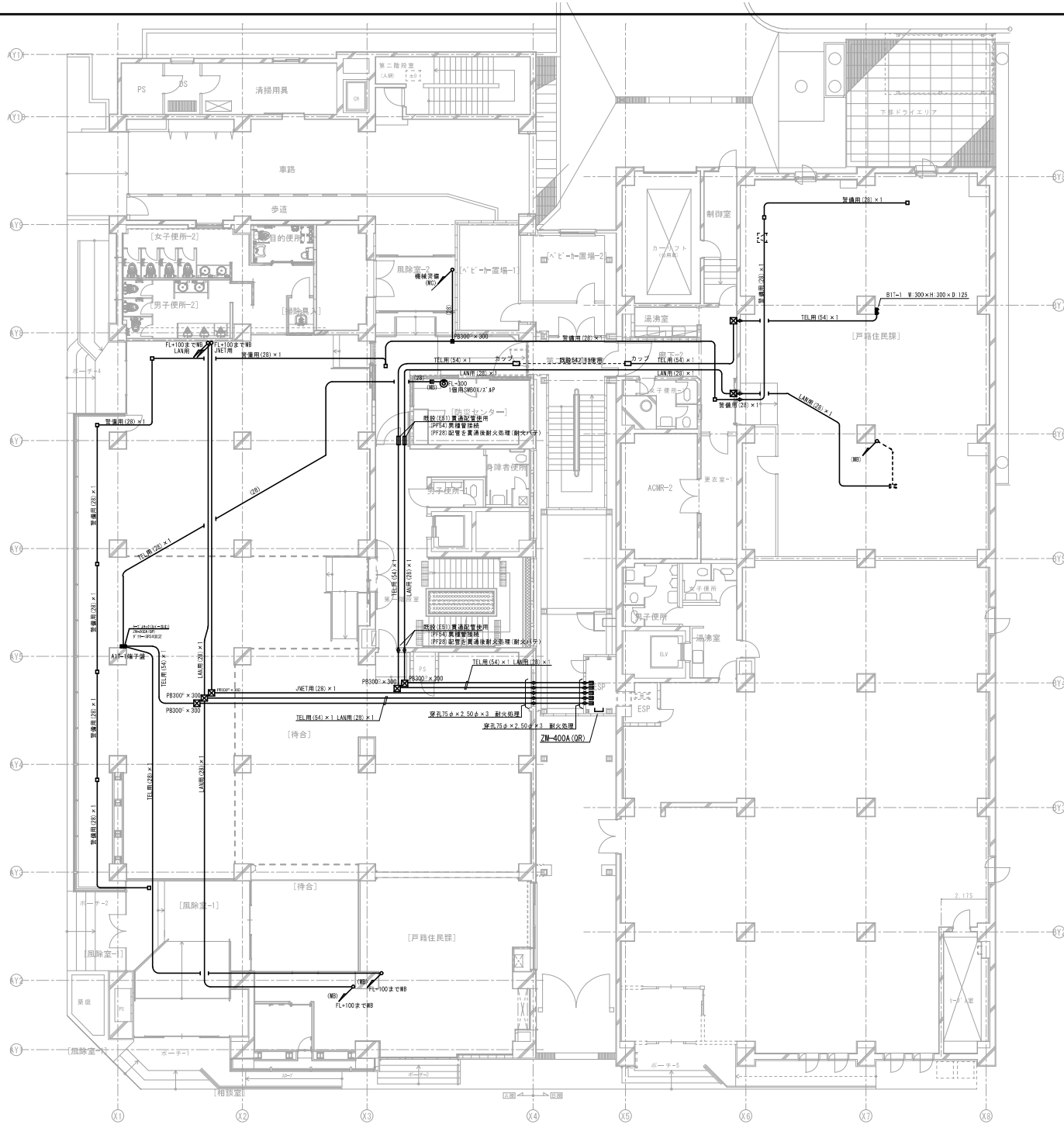
(28) : PFS 2 8 (天井内いんべい)	(28) : PFS 2 8 (露出配管)
(36) : PFS 3 6 (天井内いんべい)	(36) : PFS 3 6 (露出配管)
(54) : PFS 5 4 (天井内いんべい)	(54) : PFS 5 4 (露出配管)
 4. 空配管には導入線 (1.2mm樹脂被覆鉄線) を通線すること。
 5. 図中、下配はメタルモール立下げを示し、天井面から床レベルまで設置する。

(MB) : メタルモールB型	(MC) : メタルモールC型
-----------------	-----------------
 6. 図中、→ は新り穴明け、電線管保護を示し各配管毎のサイズ等は下記による。

PFS28 : 38φ×200L (E31)
PFS36 : 50φ×200L (E31)
PFS54 : 63φ×200L (E51)

 また、防火区画を貫通する場合は、国土交通大臣認定工法による。

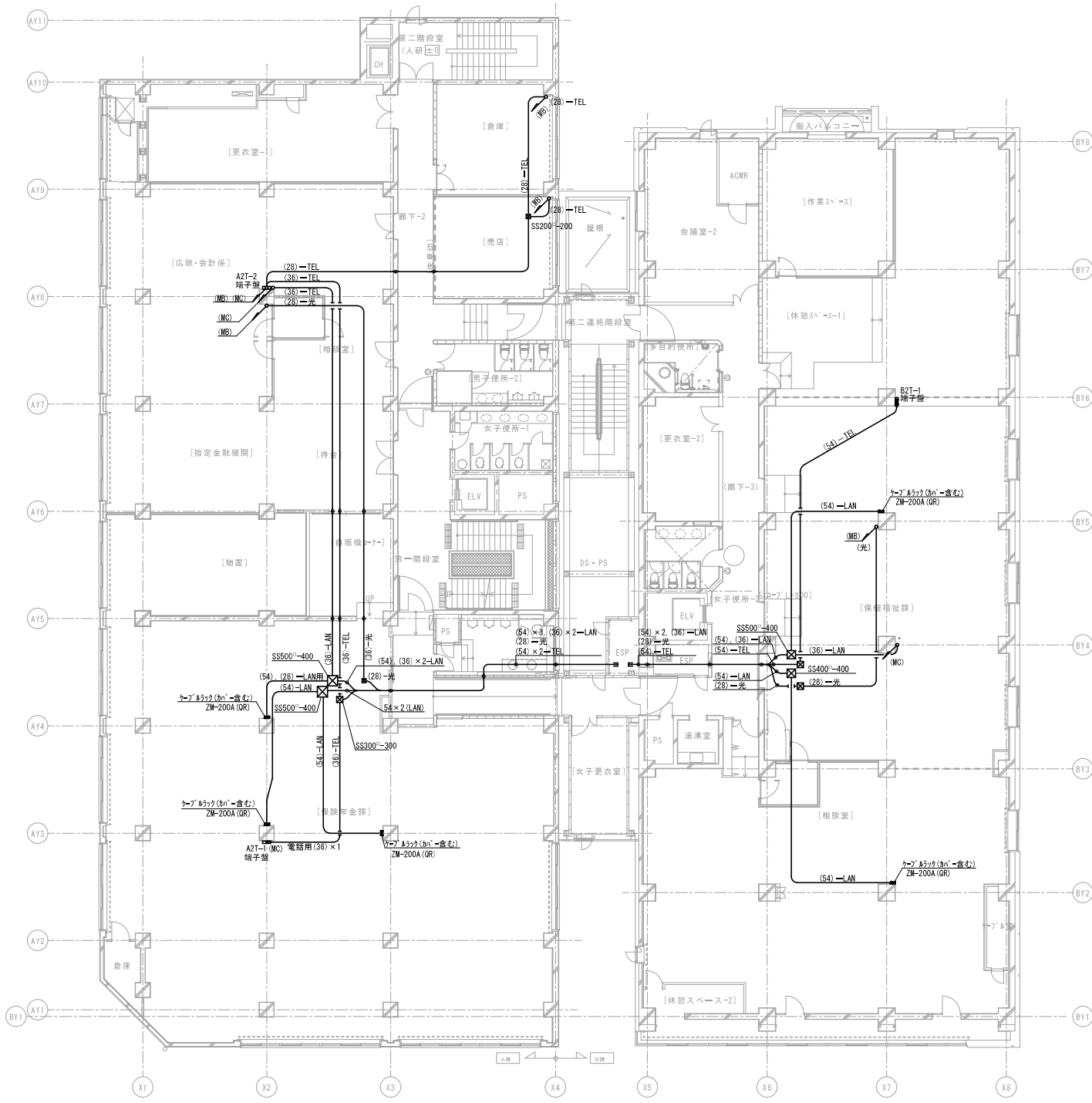
しゅん 功 図			
工 事 名	中央区役所仮庁舎改修電気設備工事		
図面名称	情報通信網・交換設備(配管)B1階平面図	冊 数	A-1 1/100 A-3 1/200
受 注 者	私和電気株式会社 現場代理人 林 田 隆 011-611-6283		
工 期	第 1 期 令和 01 年 09 月 09 日 竣 工 しゅん 功 令和 02 年 05 月 29 日 竣 工	設 計 者	林 田 隆 E-5 2
札幌市都市局建築部電気設備課			



凡例	記号	名称	仕様・適用
	☒	フルボックス	SS300×300×300 (錆止め、ETなし)
	☒ ₂₀₀	フルボックス	SS200×200×200 (錆止め、ETなし)
	☒	電話用端子盤	A1T-1: T1-0/100-1 (面体寸法: W300×H500×D120) B12-35 (ノーマル) 日東工業 B1T-1: T1-0/50-1 (面体寸法: W300×H300×D120) B12-33 (ノーマル) 日東工業

- 特記事項
1. 図中、太線は新設、改修部分を示す。
 2. 図中、細線又は()は既設部分を示す。
 3. 図中、特記なき配管は下記による。
 (28) : PFS 2 8 (天井内いんべい) (28) : PFS 2 8 (露出配管)
 (36) : PFS 3 6 (天井内いんべい) (36) : PFS 3 6 (露出配管)
 (54) : PFS 5 4 (天井内いんべい) (54) : PFS 5 4 (露出配管)
 4. 空配管には導入線 (1.2mm掛断被覆鉄線) を通線すること。
 5. 図中、下配はメタルモール立下げを示し、天井面から床レベルまで設置する。
 (MB) : メタルモールB型
 (MC) : メタルモールC型
 6. 図中、➡は新り穴明け、電線管保護を示し各配管毎のサイズ等は下記による。
 また、防火区画を貫通する場合は、国土交通大臣認定工法による。
 PFS28 : 38φ×200L (E31)
 PFS36 : 50φ×200L (E39)
 PFS54 : 63φ×200L (E51)

しゅん 功 図			
工事名	中央区役所庁舎改修電気設備工事		
図面名称	情報通信・交換設備(配管)1階平面図	縮尺	A-1/1/100 A-9/1/200
受注者	私和電気株式会社 現場代理人 林田 隆 011-611-6283		
工期	嘉 手 令和 01年 09月 09日	表	林 田 隆 E-5 3
	しゅん功 令和 02年 05月 29日	表	林 田 隆 E-5 3
札幌市都市局建築部電気設備課			



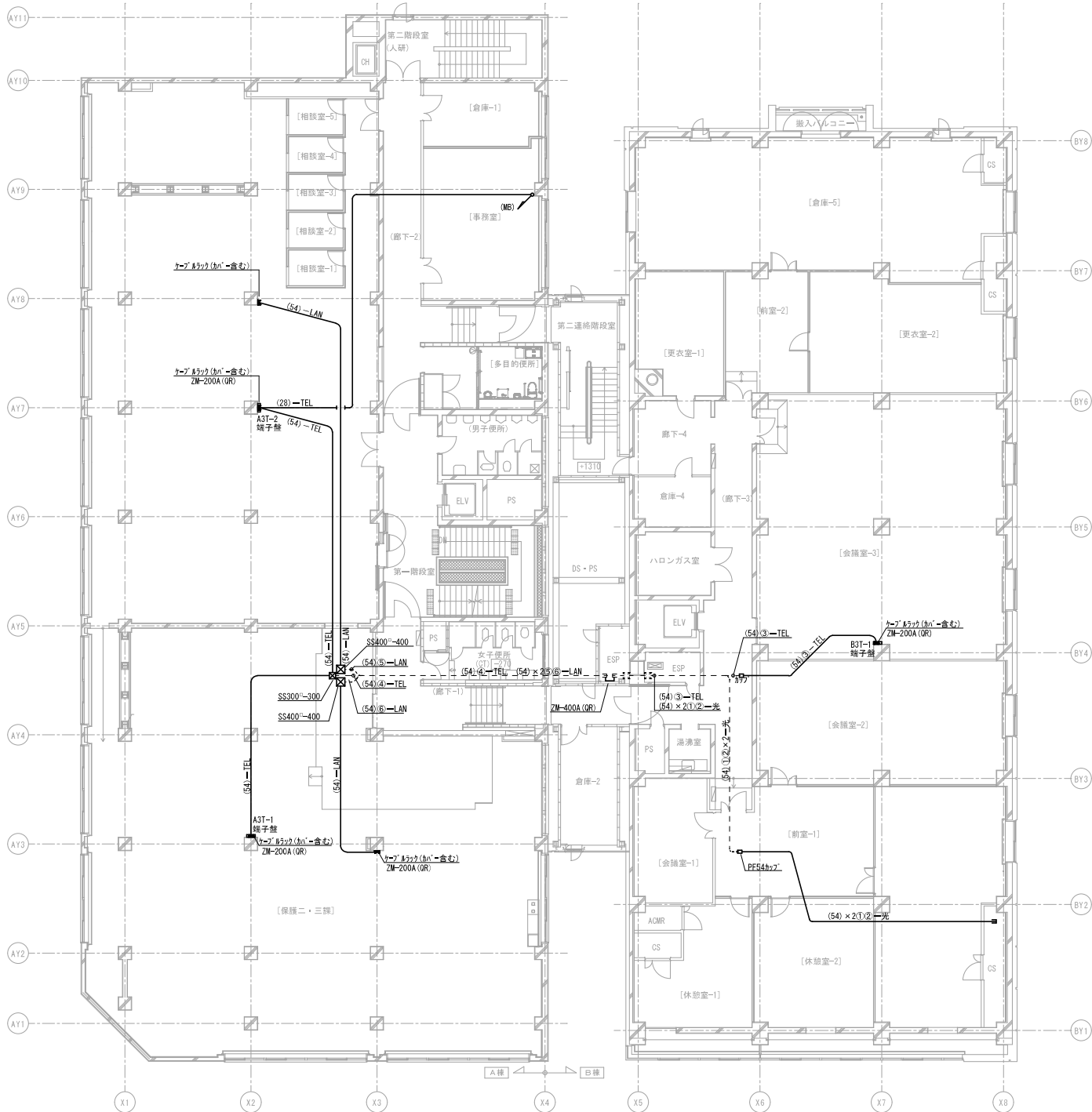
凡例

記号	名称	仕様・適用
□	フルボックス	SS300×300×300 (錆止め、ETなし)
□	電話用端子盤	A2T-1: T1-0/100-1 (図体寸法: W300×H500×D120) B12-35 (ノーマル: 日東工業) A2T-2: T1-0/50-1 (図体寸法: W300×H300×D120) B12-33 (ノーマル: 日東工業) B2T-1: T1-0/100-1 (図体寸法: W300×H500×D120) B12-35 (ノーマル: 日東工業)

特記事項

1. 図中、太線は新設、改修部分を示す。
2. 図中、細線又は()は既設部分を示す。
3. 図中、特記なき配管は下記による。
 (28) : PFS 2 8 (天井内いんべい) (28) : PFS 2 8 (露出配管)
 (36) : PFS 3 6 (天井内いんべい) (36) : PFS 3 6 (露出配管)
 (54) : PFS 5 4 (天井内いんべい) (54) : PFS 5 4 (露出配管)
4. 空配管には導入線 (1.2mm樹脂被覆鉄線) を通線すること。
5. 図中、下配はメタルモール立下げを示し、天井面から床レベルまで設置する。
 (MB) : メタルモールB型
 (MC) : メタルモールC型
6. 図中、→ は研り穴明け、電線管保護を示し各配管毎のサイズ等は下記による。
 また、防火区画を貫通する場合は、国土交通大臣認定工法による。
 PFS28 : 38φ×200L (E31)
 PFS36 : 50φ×200L (E39)
 PFS54 : 63φ×200L (E51)

しゅん 功 図			
工事名称	中央区役所低庁舎改修電気設備工事		
図面名称	情報通信網・交換設備(配管)2階平面図	縮尺	A-1 1/100 A-3 1/200
受注者	弘和電気株式会社		
親機代理人	林田 健 011-611-6283		
工 期	第 1 期 令和 01 年 09 月 09 日 竣 工	第 2 期 令和 02 年 05 月 29 日 竣 工	図 番 E-54
札幌市都市局建築部電気設備課			



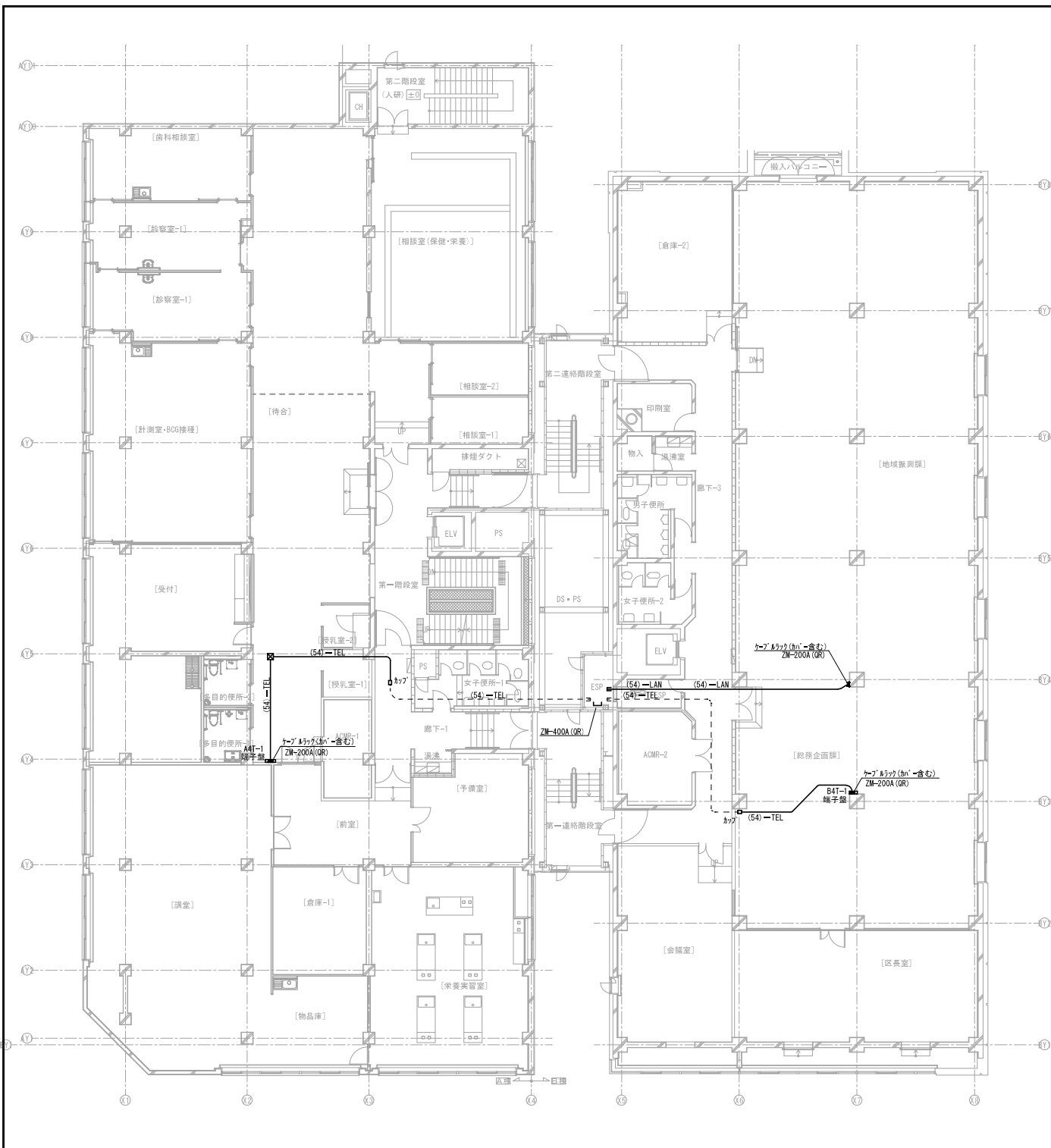
凡 例

記号	名称	仕様・適用
☒	プルボックス	SS300×300×300 (錆止め、ETなし)
☐	電話用端子盤	A3T-1: T1-0/100-1 (団体寸法: W300xH500xD120) B12-35 (J-F-日東工業) A3T-2: T1-0/100-1 (団体寸法: W300xH500xD120) B12-35 (J-F-日東工業) B3T-1: T1-0/50-1 (団体寸法: W300xH300xD120) B12-33 (J-F-日東工業)

特記事項

1. 図中、太線は新設、改修部分を示す。
 2. 図中、細線又は () は既設部分を示す。
 3. 図中、特記なき配管は下記による。
 (28) : PFS 2 8 (天井内いんべい) (28) : PFS 2 8 (露出配管)
 (36) : PFS 3 6 (天井内いんべい) (36) : PFS 3 6 (露出配管)
 (54) : PFS 5 4 (天井内いんべい) (54) : PFS 5 4 (露出配管)
 4. 空配管には導入線 (1.2mm樹脂被覆鉄線) を接続すること。
 5. 図中、下記はメタルモール立下げを示し、天井面から床レベルまで設置する。
 (MB) : メタルモールB型
 (MC) : メタルモールC型
 6. 図中、→ は折り穴明け、電線管保護を示し各配管毎のサイズ等は下記による。
 PFS28 : 38φ×200L (E31)
 PFS36 : 50φ×200L (E39)
 PFS54 : 63φ×200L (E51)
- また、防火区画を貫通する場合は、国土交通大臣認定工法による。

しゅん 功 図			
工事名称	中央区役所庁舎改修電気設備工事		
図面名称	情報通信網・交換設備(配管)3階平面図	縮尺	1/100 A3, 1/200
受注者	弘和電気株式会社		
現場代理人	林 田 勉	電話	011-611-6283
工 期	着手令和01年09月09日 しゅん功令和02年05月29日	林 田 勉	E-55
札幌市都市局建築部電気設備課			



凡例	記号	名称	仕様・適用
☐	図	ブルボックス	SS300×300×300 (錆止め、ETなし)
☐	☐	電話用端子盤	A4T-1: T1-0/50-1 (箱体寸法: W300×H300×D120) B12-33 (ノケ) - 日東工業 B4T-1: T1-0/100-1 (箱体寸法: W300×H500×D120) B12-35 (ノケ) - 日東工業

- 特記事項**
1. 図中、太線は新設、改修部分を示す。
 2. 図中、細線又は () は既設部分を示す。
 3. 図中、特記なき配管は下記による。

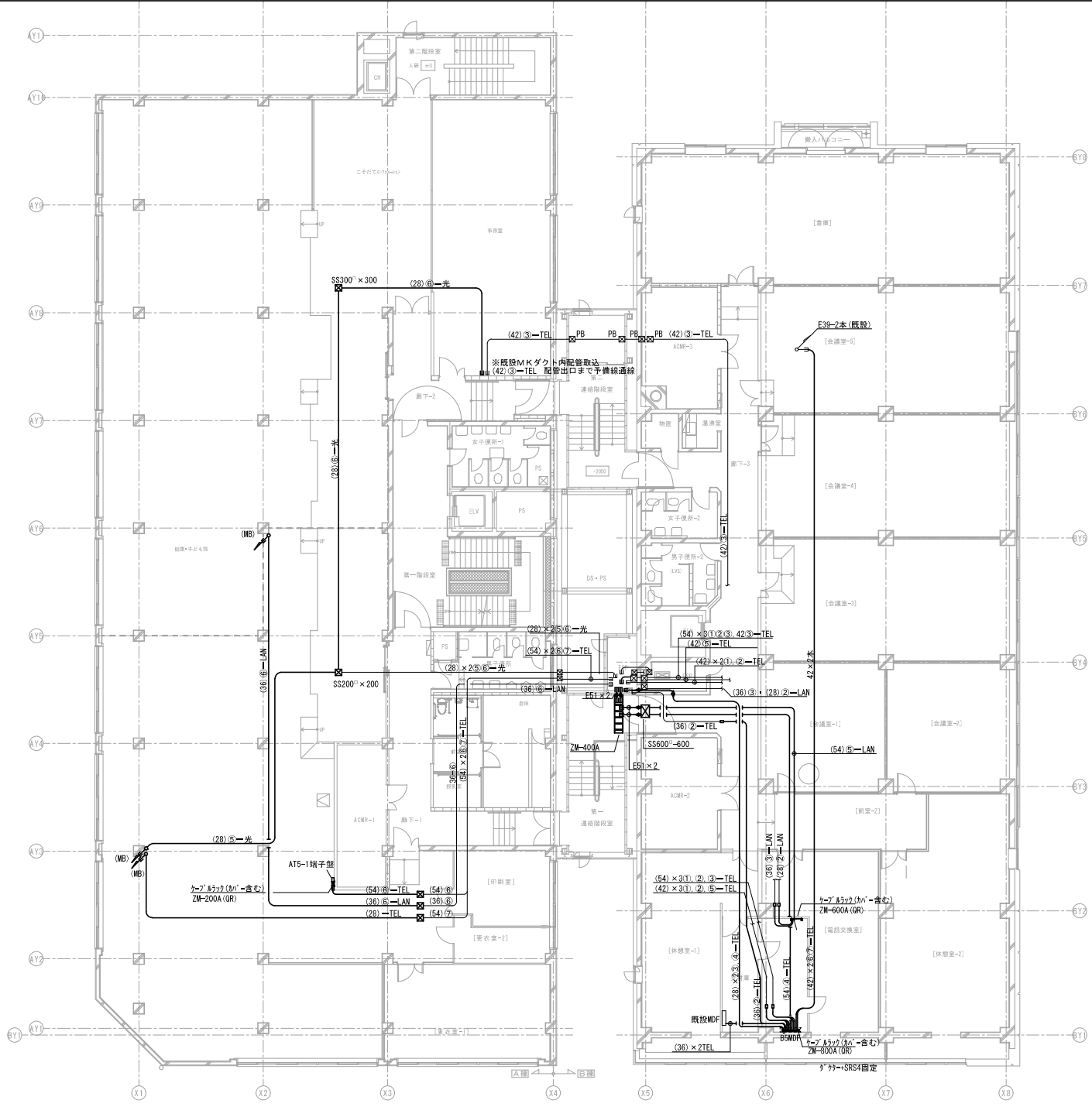
(28)	: PFS 2 8 (天井内いんべい)	(28)	: PFS 2 8 (露出配管)
(36)	: PFS 3 6 (天井内いんべい)	(36)	: PFS 3 6 (露出配管)
(54)	: PFS 5 4 (天井内いんべい)	(54)	: PFS 5 4 (露出配管)
 4. 空配管には導入線 (1.2mm増層被覆鉄線) を通線すること。
 5. 図中、下記はメタルモール立下げを示し、天井面から床レベルまで設置する。

(MB)	: メタルモールB型
(MC)	: メタルモールC型
 6. 図中、→ は新り穴明け、電線管保護を示し各配管毎のサイズ等は下記による。

PFS28	: 38φ×200L (E31)
PFS36	: 50φ×200L (E39)
PFS54	: 63φ×200L (E51)

 また、防火区画を貫通する場合は、国土交通大臣認定工法による。

しゅん 功 図			
工事名	中央区役所庁舎改修電気設備工事		
図面名称	情報通信網・交換設備(配管)4階平面図	比例	A-1 1/100 A-3 1/200
受注者	私和電気株式会社		
現場代理人	林田 健	電話	011-611-6283
工 期	着 手 令和 01年 09月 09日	竣 工 令和 02年 05月 29日	林田 健 E-56
札幌市都市局建築部電気設備課			



凡 例	記号	名称	仕様・適用
□		プルボックス	SS300×300×300 (錆止め、ETなし)
☐		電話用端子盤	BSMDF: T1-0/1000-3 (既設面体利用 寸法: W1000xH1600xD250) 木板新設 寸法: W900xH1500xD115 AST-1: T1-0/150-2 (面体寸法: W600xH500xD120) B12-65 (J-1: 日東工業)

- 特記事項
1. 図中、太線は新設、改修部分を示す。
 2. 図中、細線又は()は既設部分を示す。
 3. 図中、特記なき配管は下記による。

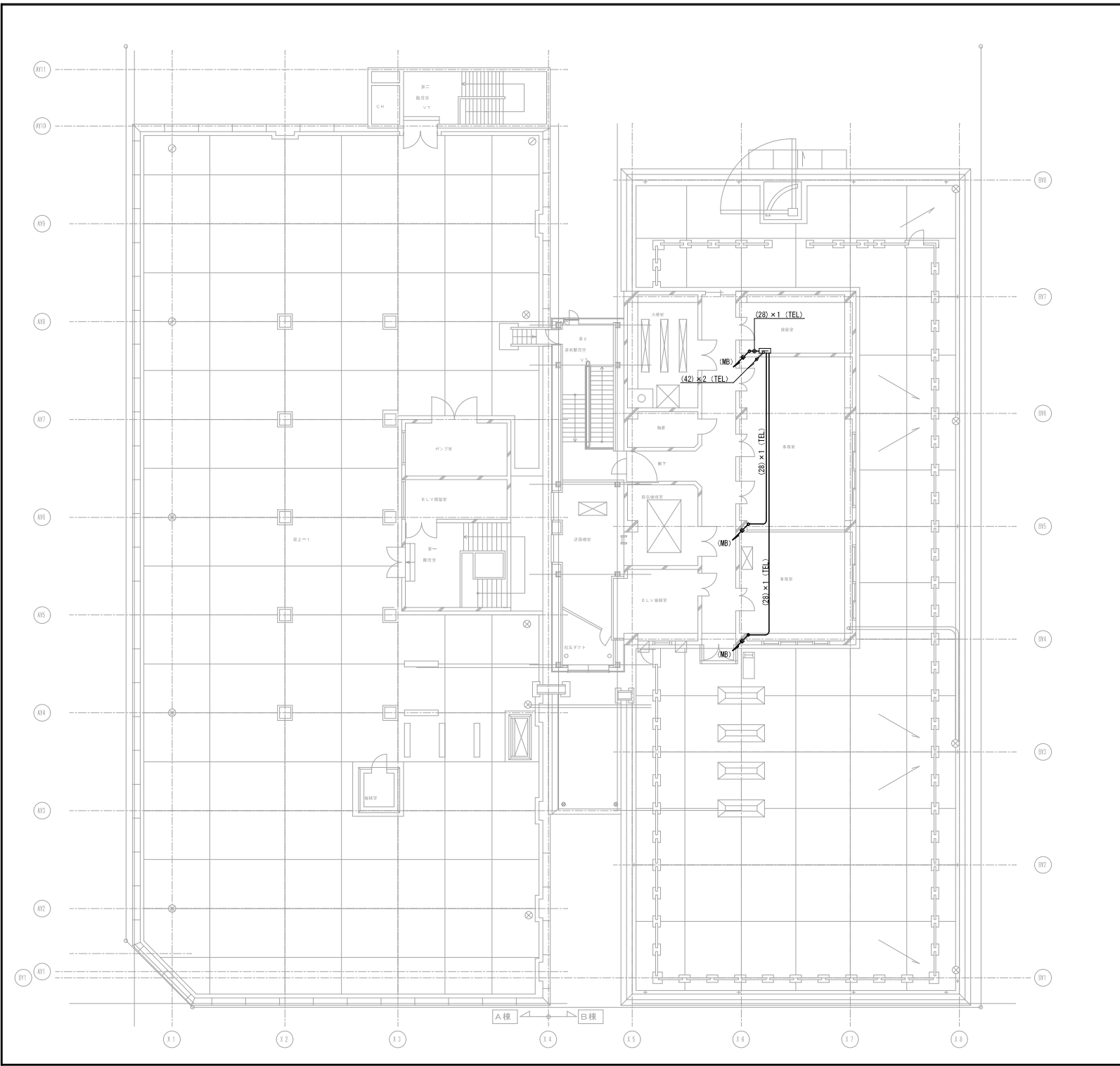
(28) : PFS 2 8 (天井内いんべい)	(28) : PFS 2 8 (露出配管)
(36) : PFS 3 6 (天井内いんべい)	(36) : PFS 3 6 (露出配管)
(54) : PFS 5 4 (天井内いんべい)	(54) : PFS 5 4 (露出配管)
 4. 空配管には導入線 (1.2mm樹脂被覆線) を通線すること。
 5. 図中、下記はメタルモール立下げを示し、天井面から床レベルまで設置する。

(MB) : メタルモールB型
(MC) : メタルモールC型
 6. 図中、→ は折り穴明け、電線管保護を示し各配管毎のサイズ等は下記による。

PFS28 : 38φ×200L (E31)
PFS36 : 50φ×200L (E39)
PFS54 : 63φ×200L (E51)

 また、防火区画を貫通する場合は、国土交通大臣認定工法による。

しゅん 功 図			
工事名称	中央区役所庁舎改修電気設備工事	縮尺	1/100 1/200
図面名称	情報通信網・交換設備(配管)5階平面図	作成	林田 賢
発注者	弘和電気株式会社	現場代理人	林田 賢 011-611-6283
工 期	着 手 令和 01年 09月 09日 しゅん 功 令和 02年 05月 29日	図 師	林田 賢 E-57
札幌市都市局 建築部 電気設備課			



凡 例		
記 号	名 称	仕 様・適 用
☒	プルボックス	SS300×300×300 (錆止め、ETなし)

- 特記事項
1. 図中、太線は新設、改修部分を示す。
 2. 図中、細線又は()は既設部分を示す。
 3. 図中、特記なき配管は下記による。
 (28) : PFS 2 8 (天井内いんべい) (28) : PFS 2 8 (露出配管)
 (36) : PFS 3 6 (天井内いんべい) (36) : PFS 3 6 (露出配管)
 (54) : PFS 5 4 (天井内いんべい) (54) : PFS 5 4 (露出配管)
 4. 空配管には導入線 (1.2mm樹脂被覆鉄線) を通線すること。
 5. 図中、下記はメタルモール立下げを示し、天井面から床レベルまで設置する。
 (MB) : メタルモールB型
 (MC) : メタルモールC型
 6. 図中、→ は新り穴明け、電線管保護を示し各配管毎のサイズ等は下記による。
 また、防火区画を貫通する場合は、国土交通大臣認定工法による。
 PFS28 : 38φ × 200L (E31)
 PFS36 : 50φ × 200L (E39)
 PFS54 : 63φ × 200L (E51)

しゅん 功 図			
工 事 名	中央区役所庁舎改修電気設備工事		
図面名称	構内交換設備(配管)PH階平面図	縮 尺	1/100 A3 1/200
委 注 者	弘和電気株式会社		
工 期	着手 令和 01年 09月 09日 しゅん 功 令和 02年 05月 29日	現場代理人 林 田 勉	011-611-6283 林 田 勉 E-58
札幌市都市局 建築部 電気設備課			