

# あけぼの通信

2026  
Spring

春号

Vol.62

- 曙地区連合町内会の活動だより
- あけぼのアート&コミュニティセンターだより

発行日：令和8年5月29日（金）  
発行・編集・構成：  
・曙まちづくりセンター（011-511-0116）  
・あけぼのアート&コミュニティセンター（011-513-6181）

## 曙地区連合町内会総会を開催しました

4月24日（金）、曙会館で「令和8年度 曙地区連合町内会総会」が開催され、連合町内会の役員や各町内会の代議員約40人が出席しました。

総会では、令和7年度の事業報告と決算・監査報告に続き、令和8年度の事業計画と予算を承認。これにより、曙地区連合町内会の新年度が事実上スタートしました。



また総会後は、久道中央区長等を来賓にお招きし懇親会が開かれ、曙地区のこの一年について相互に意見交換しながら親睦を深めました。

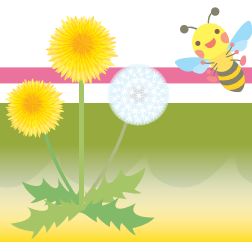


## サマーフェスティバル 2026 in 曙を開催します

曙地区の一大イベント「サマーフェスティバル 2026 in 曙」を8月2日（日）に開催します。

曙地区連合町内会をはじめとする各種団体が一丸となり、頑張っていきますので楽しみに。





## 健康づくり教室のご案内



曙地区連合町内会福祉対策部では、今年度も元気に楽しく過ごすための身近なヒントや健康に役立つ話題などをお届けする講座を曙会館で4回開催します。申し込み方法など詳細については回覧版でお知らせします。皆勤賞も用意しておりますので、是非ご参加ください。

開催時間：13：30～15：00

会場：曙会館

会費：無料 ※事前に申込が必要

第1回：令和8年7月15日（水）  
「開講式」「音楽と脳トレ」  
講師：絹うた（歌唱療法士）&ウッキー

第2回：令和8年9月16日（水）  
「体力測定」  
講師：中央区保健センター、介護予防センター曙・幌西、中央区第3地域包括支援センター他

第3回：令和8年11月18日（水）  
「ギターで皆と唄う」講師：ロマンス渡辺

第4回：令和9年3月17日（水）  
「落語・曲芸」出演：札幌落語倶楽部



## 曙ほのぼの子育てルームのご案内



曙地区民生委員・児童委員協議会が主催する0歳から就学前までの乳幼児と保護者の方が集まるサロンです。皆さんが遊びに来られることをスタッフ一同お待ちしております。

開催日時：毎月第2水曜日 10：00～11：30

会場：曙会館 参加費：無料



令和8年

6月10日（水）「栄養士さんのお話」（予定）

7月8日（水）「魚つりごっこ」

8月12日（水）「手形・足形をとってみよう」

9月9日（水）「保健師さんのお話」（予定）

10月14日（水）「風船で遊ぼう」

11月11日（水）「音楽を楽しもう」

12月9日（水）「クリスマス会」

令和9年

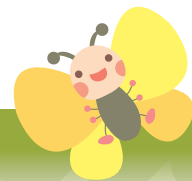
1月13日（水）「ボールプールあそび」

2月10日（水）「保育士さんと親子あそび」（予定）

3月10日（水）「大きな紙に絵をかこう」



## 老人クラブ「曙和朗会」のご案内



曙地区の老人クラブ「曙和朗会」では会員を募集しています。見学もできますので、お気軽にお問い合わせください。

年会費：2,000円

お申込み・問い合わせ 曙和朗会会長 高瀬  
011-531-2467

主な活動	開催時間	会場	会費・費用
カラオケ	毎月第1・3・4木曜日 10：00～15：00	曙会館	月会費 500円
健康麻雀	毎月第1・3・4木曜日 11：00～16：00	曙会館	月会費 500円
パークゴルフ	5～10月第1・3・4土曜日 10：00～	豊平川緑地	コース使用料個人負担
カーリンコン	毎月第2木曜日 12：00～	曙会館	月会費 会員無料

あけぼの  
アート&コミュニティセンター  
だより

あけぼのアート&コミュニティセンターでは地域のみならず「アート」を身近に感じてもらえるようなイベント・企画を開催しています!

来週に迫る「あけぼの学校祭」では、万博をテーマにあらためて自己紹介をします!

※無料の催しも、有料のものもあります。

6/7  
SUN  
10:00-17:00

# あけぼの学校祭 2026 あけぼの EXPO

食べて、観て、遊んで知る 今年のテーマは「万博」

日時 2026年6月7日(日) 10:00 ~ 17:00

イベント詳細は  
こちらから↓

会場 あけぼのアート&コミュニティセンター 校舎棟  
札幌市中央区南11条西9丁目4-1(旧曙小学校)



料金 入場無料 (一部 有料の催しあり)

昨年、数年ぶりの復活をとげたあけぼの学校祭。

今年は長期入居団体と事務局のみなんで、皆様に楽しんでいただけるよう準備いたしました。

屋外出店、中ホールでのステージ発表や参加型企画、作品展示、ワークショップなど、今年も内容は盛りだくさんです。

いつもこの施設を使っているのはどんな人で、どんなことをしているのか、気軽に体験し、身近に楽しむことができるチャンス!!

6月7日(日)はぜひ、あけぼのアート&コミュニティセンターへあそびに来てくださいね♪

当日来られない方もご参加いただけます!

## あけぼのヒストリー探検隊

場所：2階 ロビー

歴史の深いあけぼの地区。探検隊第2弾の今回は、みんなの思い出を集めてあけぼの地区をもっと身近に楽しもう♪

懐かしい場所、うれしかったエピソード、素敵なお店……

あなたの思い出をおすそ分けしてください!

みなさんの思い出は事務局で地図にまとめて、後日お披露目します。インタビューさせてくださる方も募集しています!

お気軽にご参加ください!

あけぼのヒストリー探検隊は、今年で2年目の活動です。

あけぼの地区の様々な魅力を再発見し、もっと地域を好きになるためみなさんのあけぼのエピソードを1枚の作品にします。

そこで、曙地区に関するインタビューにご参加いただける方を募集しています。

どの年代のエピソードも大歓迎です。ぜひご参加ください。

お問合せ

あけぼのアート&コミュニティセンター

TEL : 011-513-6181

MAIL : akebono-info@concarino.or.jp



こんにちは、今年も春がやってきましたね！

今回は少し前に行ってきた取材のお話。今年はお寿司の軍艦巻きをテーマに活動しようと思い、全国各地の回転寿司屋さんに行ってきたよ。軍艦巻きではおなじみのネタ「コーン」これを色んなお店で食べ比べて違いを調べてみました。ユニークな調査でしょう？マヨネーズと混ぜてるもの、分かれてるもの、あふれているものなどなど。同じ名前でも、よく見てみると違いがあり、そういった違いから地域性や文化がみえたりします。身近なものもよく観察すると、おもしろい世界が見えてくるかも？



同じ名前のお寿司でもこんなに違いがあるよ。日本の東側はマヨが混ぜられている物が多く、西側はマヨが乗っかっているものが多かったです。

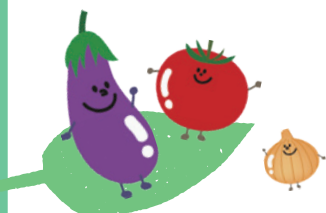
YouTube 動画もよろしく！



いろんな食文化を、楽しく紹介する動画を公開してるよ！みてねっ



ライラック咲き、初夏を迎える頃となりました。さて、旧あげぼの小学校の前庭を活用した「みんなの畑」、今年で17年目となるあげぼのファーム、いよいよ活動スタートです！



## あげぼのコミュニティファーム 2026 食育講座『ベジキッチン』vol.6 のご案内



5月。近隣の保育園児たちによるジャガイモ植えも無事に終え、月末は全区画の苗植え日。気がかりは、今季の夏場の気候がどうなるか、ですが…。7月には「畑・野菜コンテスト」、9月には「食育講座」、暦と共に、一年の活動も進みます！  
というわけで、先ずはこちらから—



### 食育講座『ベジキッチン』vol.6

日時：9/6（日） 9:30～12:30 交流室

フレッシュな収穫野菜を使って、調理講習＆バイキング・ランチが楽しめます。

講師：藤根 鍾治氏

(NPO 法人グリーンライフ / 札幌市派遣農体験リーダー)

※詳細は8月にご案内予定。



あげぼのコミュニティファームについてのお問い合わせは 施設事務局 (011-513-6181) 担当：遠州まで。

あげぼのファームは、農薬を使わず、相性のいい野菜同志を植え、病気や害虫にも強い栽培法「コンパニオンプランツ」を基本に、今注目の栽培法「垂直仕立て栽培」にもチャレンジしています。

## ～あげぼのA&C図書室～



場所 あげぼのアート&コミュニティセンター 1F

※正面玄関から入って左奥



開館日 火～日曜日 午前10時～午後9時



貸出日 下記期間以外でも閲覧と返却はできます(月曜定休)  
毎週水・木・金・土曜日 午後2時～午後5時

