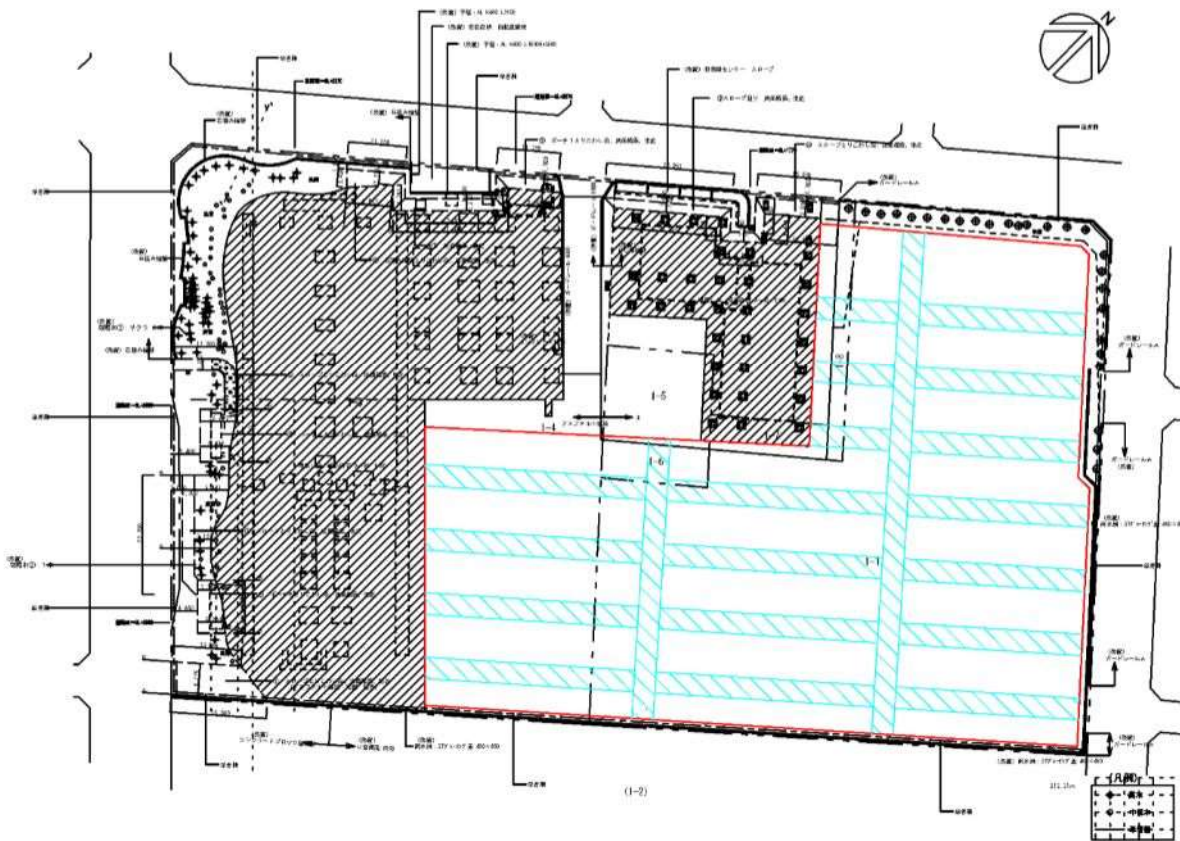


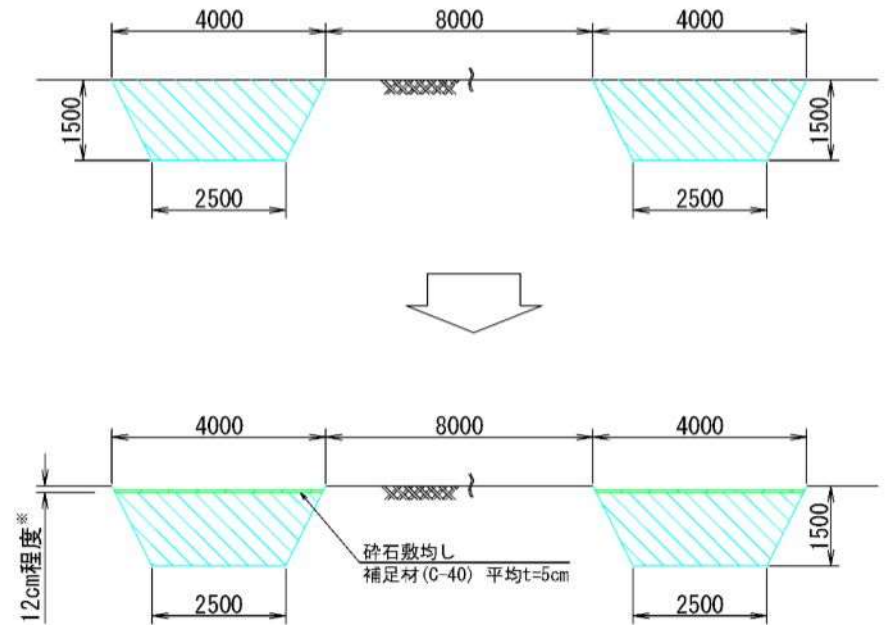
平面図 S=1:500



□ : 調査範囲 A=8,578.47m²

▨ : 試掘箇所 (H=1.5m) $\Sigma L=748.5m$ ($\Sigma V=3,650m^3$)
 碎石敷均し(切込碎石C-40) A=2,990m²

標準断面図 S=1:50



※コンクリート塊撤去の場合埋戻し材が不足する
 (12cmは通常の埋戻し時)