

配置図

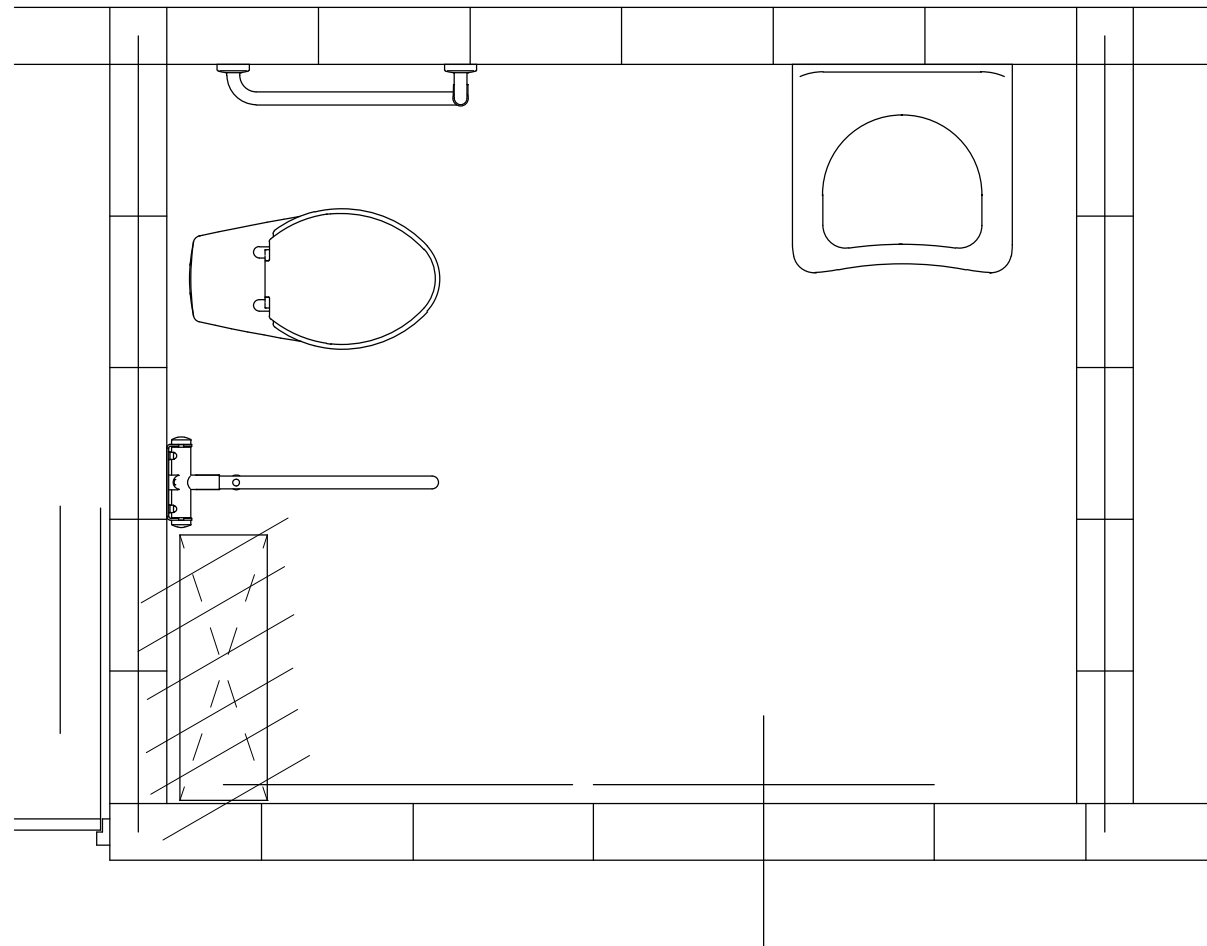


札幌市北区篠路3条8丁目

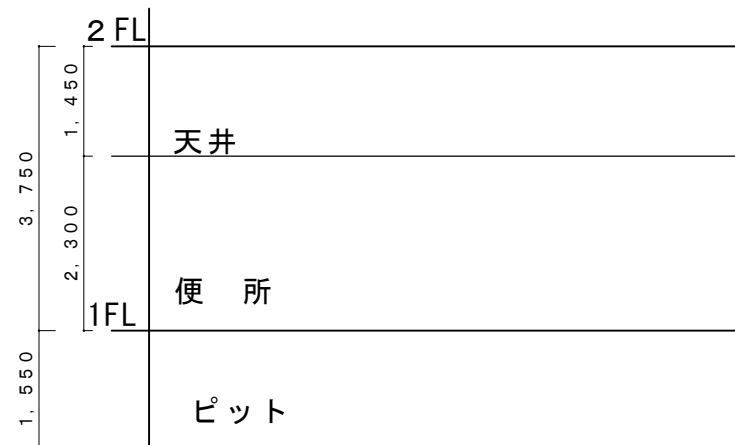
附近見取図

業務名：篠路コミュニティセンターほか1施設バリアフリートイレ修繕業務

改修前

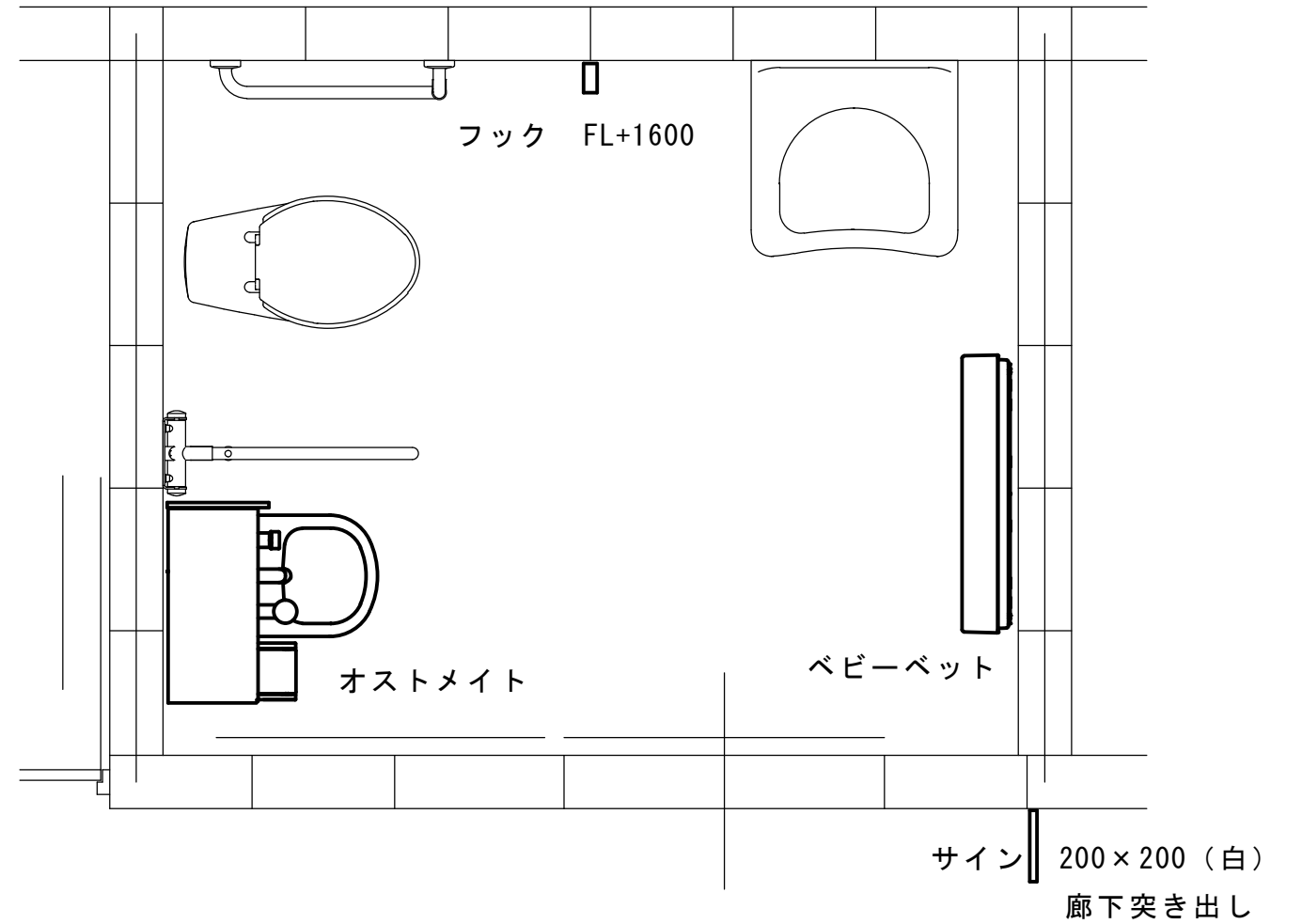


既設ベビーベット撤去
TOTO : YKA22



階高参考図

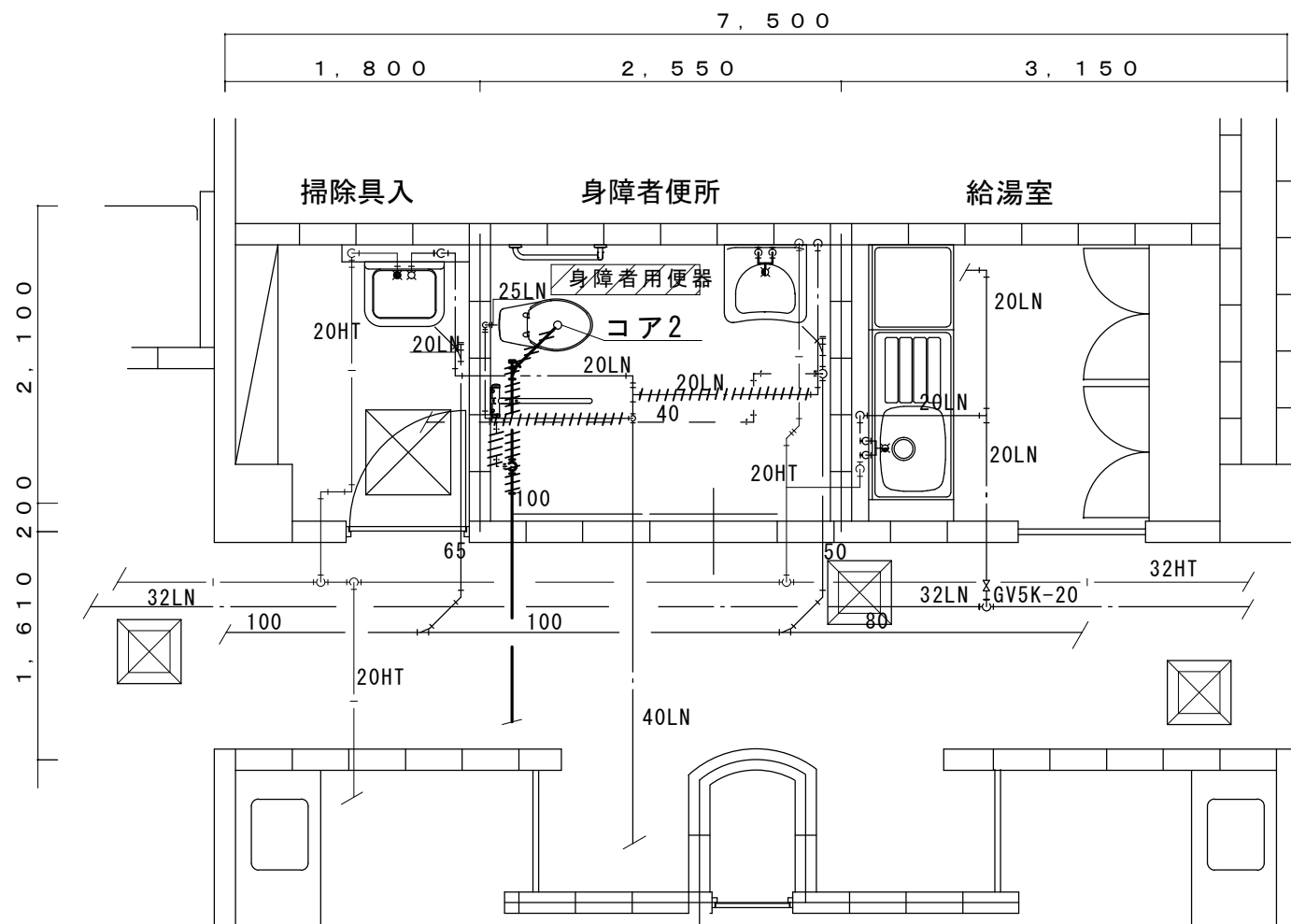
改修後



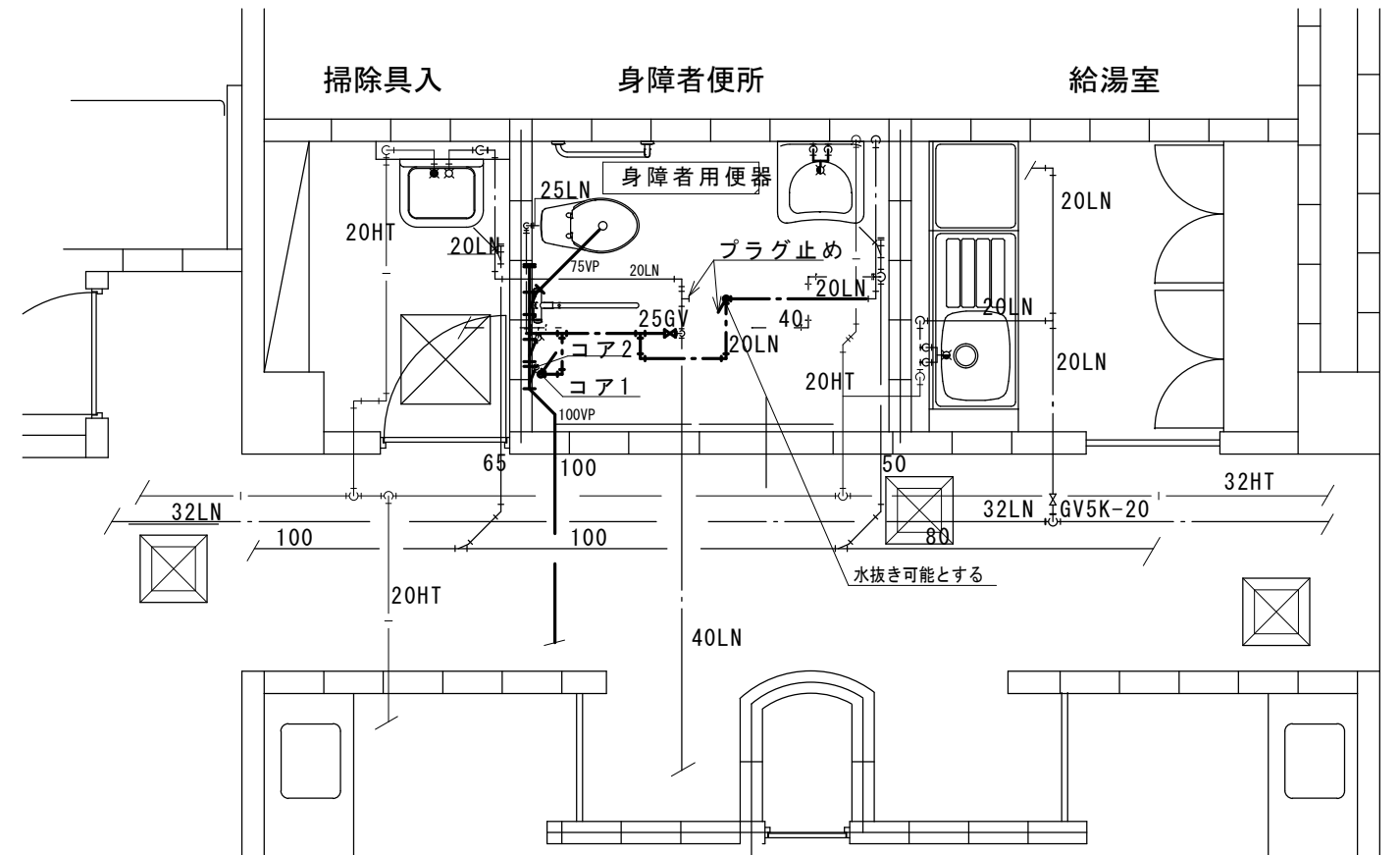
器具対照表

器具名称	TOTO	LIXIL
オストメイト (コンパクト型) 側板両側取付	UAS81RSB2NW	PTOM-B210W/SSW
ベビーベット	YKA25S	AC-OK-21F
フック	YKH22	KF-28

フックの取り付け位置は別途打合せ
サインの取り付け位置は別途打合せ



改修前



改修後



////// 配管撤去を示す

身障者用便器 撤去・再取付を示す

コア1 コア抜き : 50Φ × 250 L

コア2 コア抜き : 110Φ × 250 L

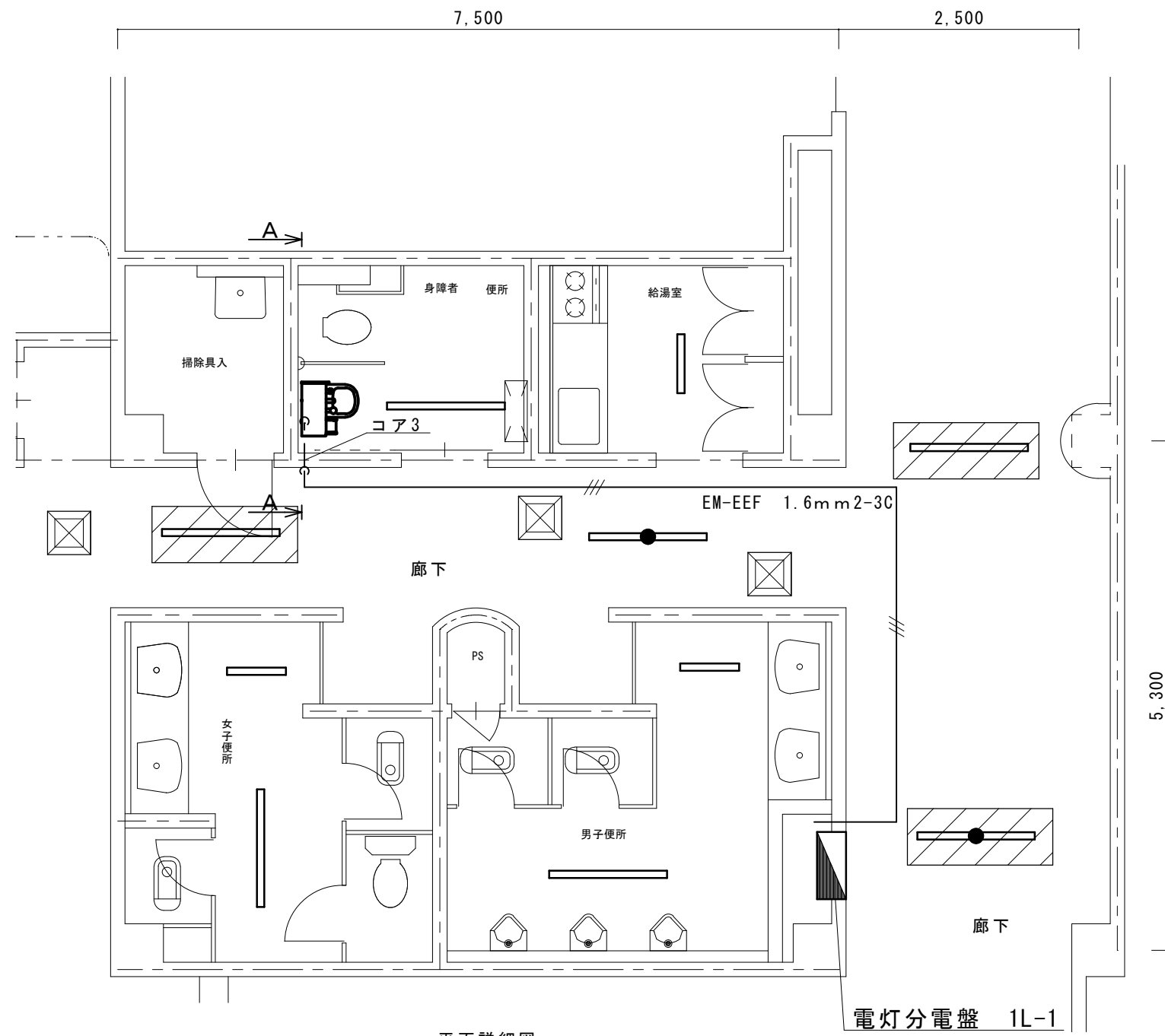
改修後仕様

給水管 : 水道用硬質塩化ビニルライニング鋼管 (VA) 着色ALGC+PF

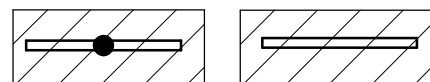
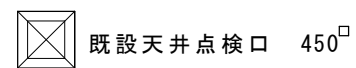
污水管 : 硬質ポリ塩化ビニル管 (VP)

GV : 鉛レス 5K

業務名 : 篠路コミュニティセンターほか1施設バリアフリートイレ修繕業務

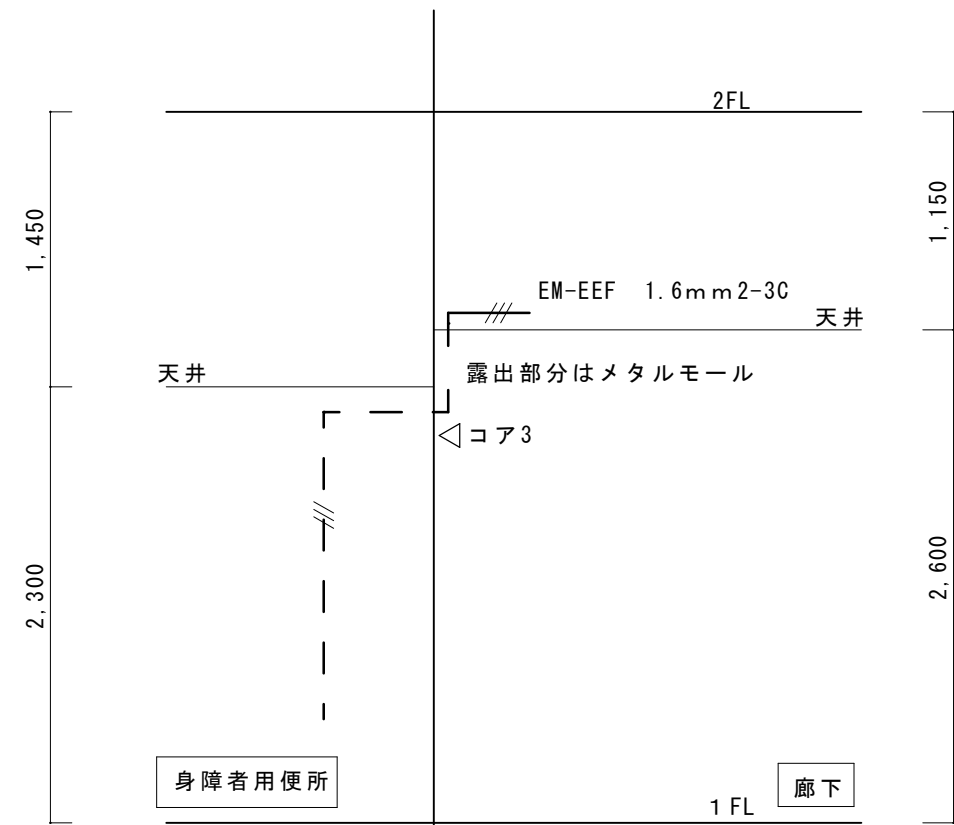


平面詳細図



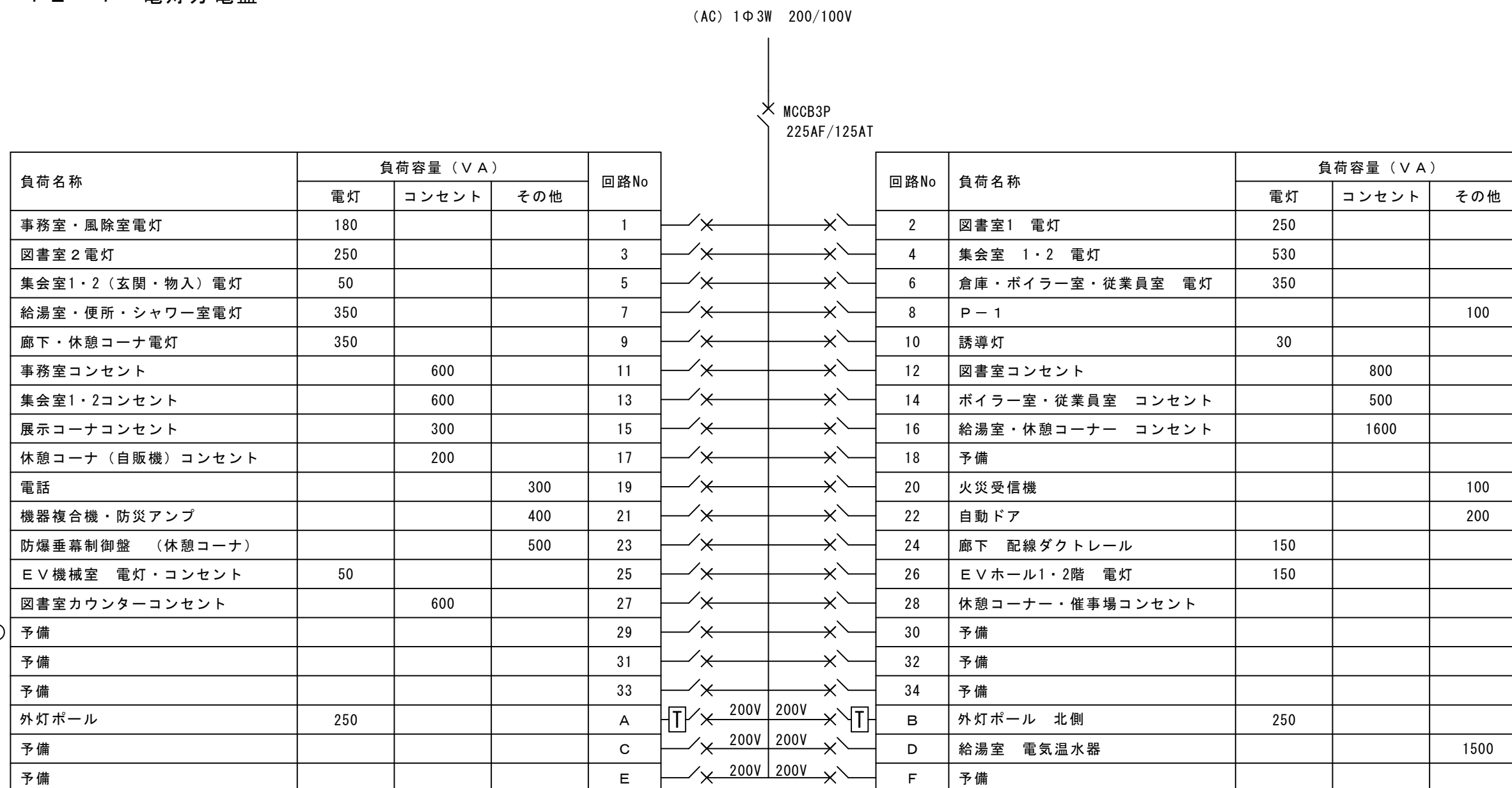
既存天井照明器具 撤去・再取付

コア3 コア抜き : 30Φ × 180L

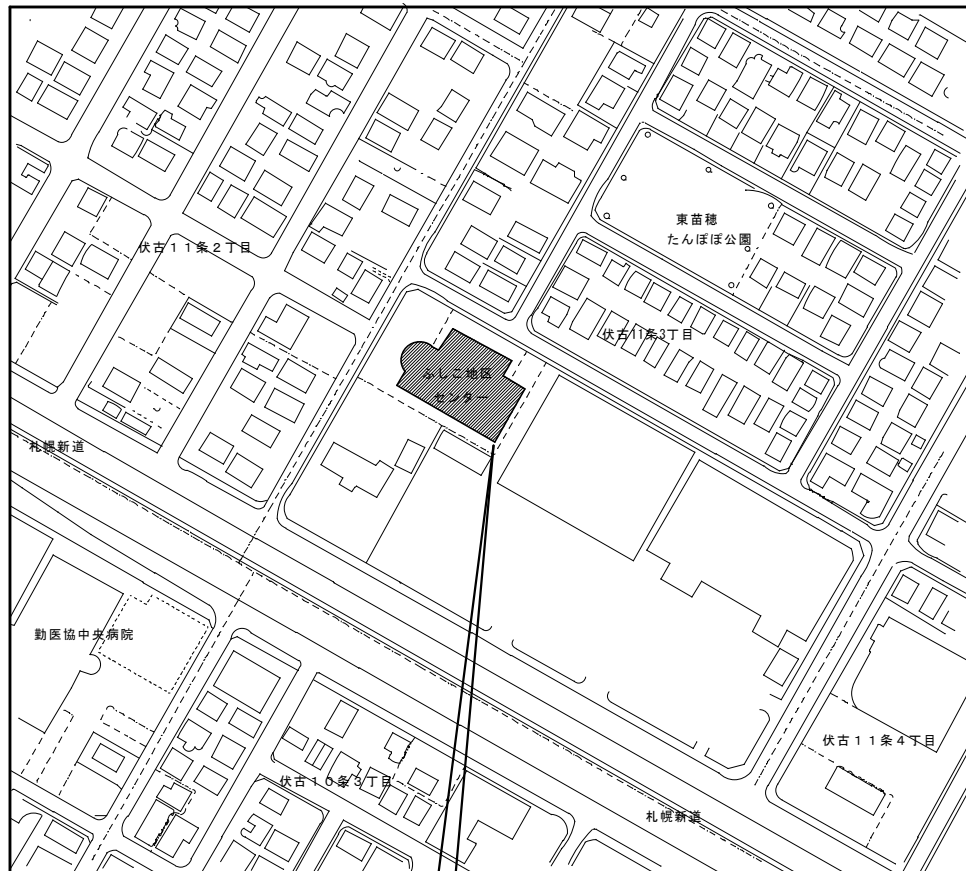


A-A断面詳細図

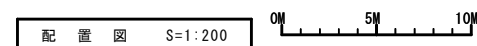
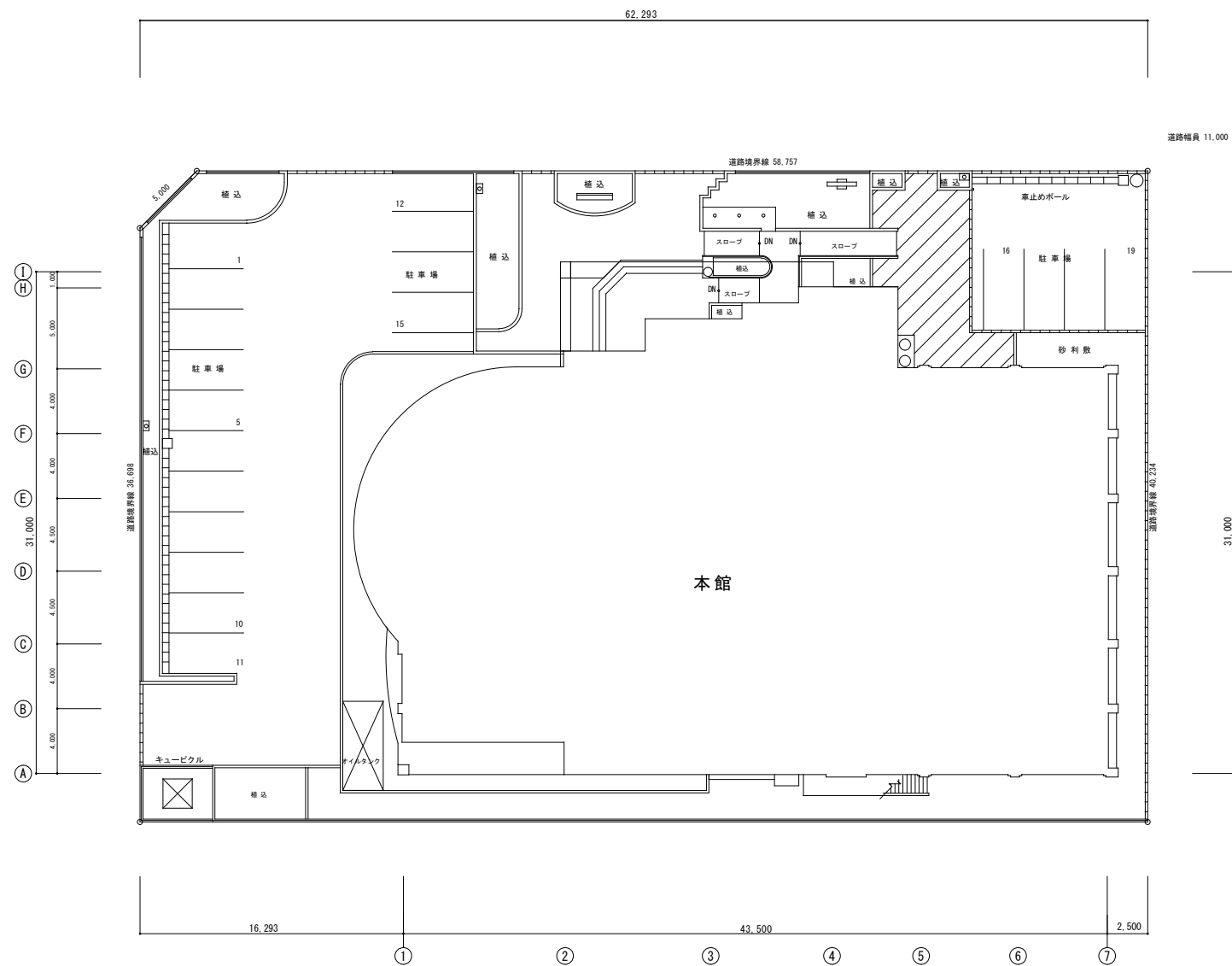
1 L - 1 電灯分電盤

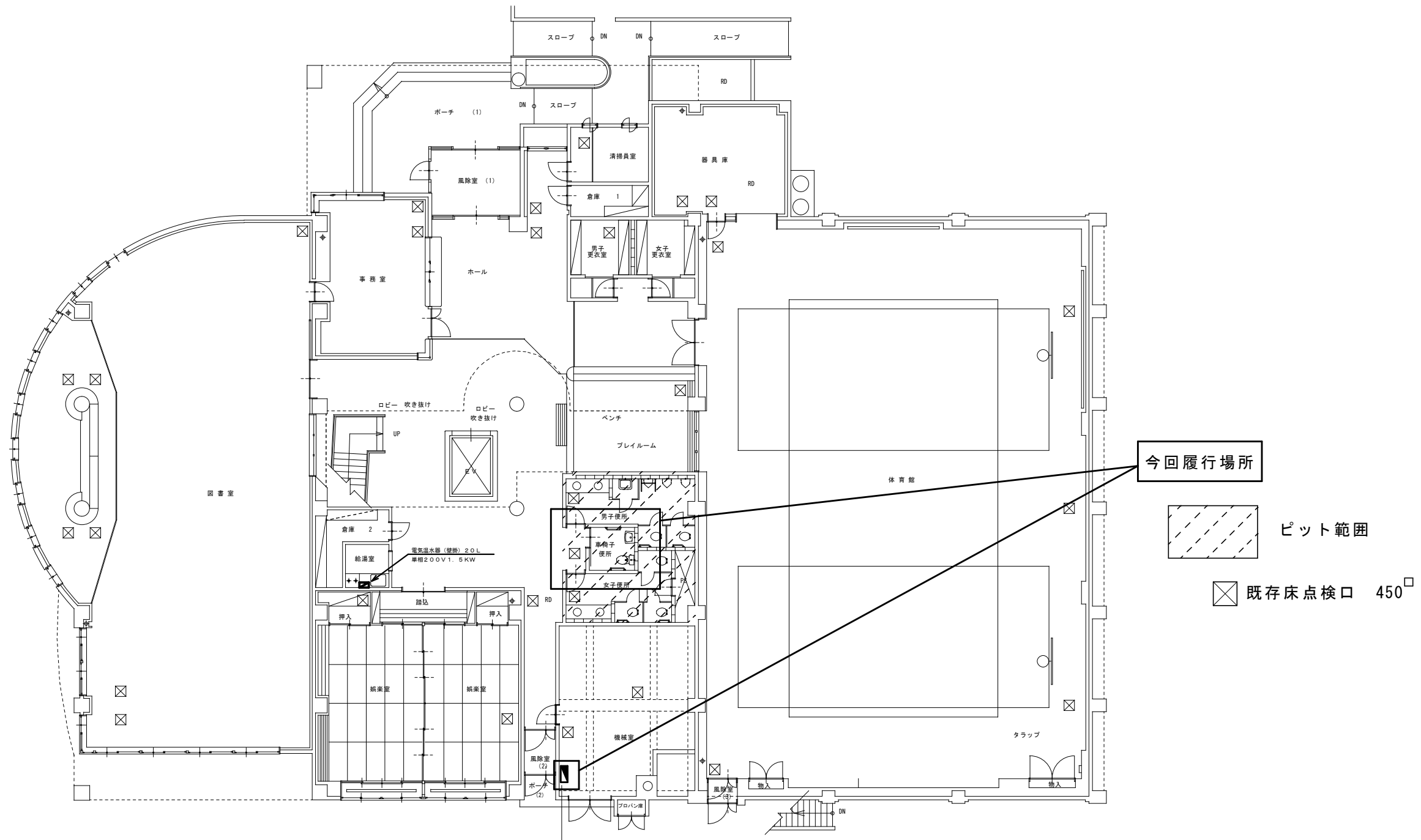


コンパクトオストメイト電気温水器用電源は、既存電灯分電盤 1 L - 1 の予備電源から新たに配線する



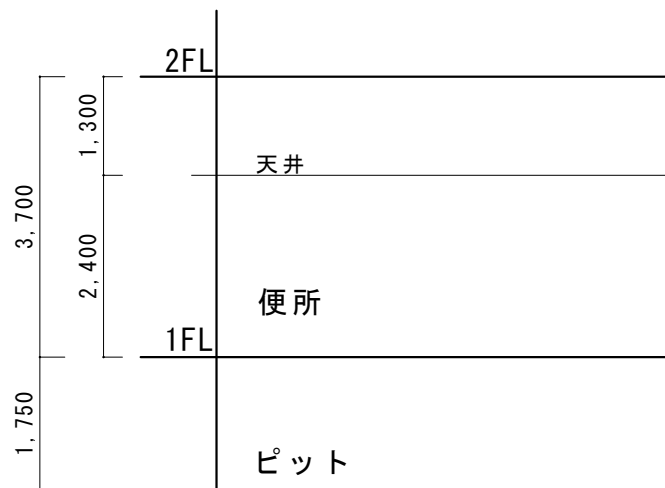
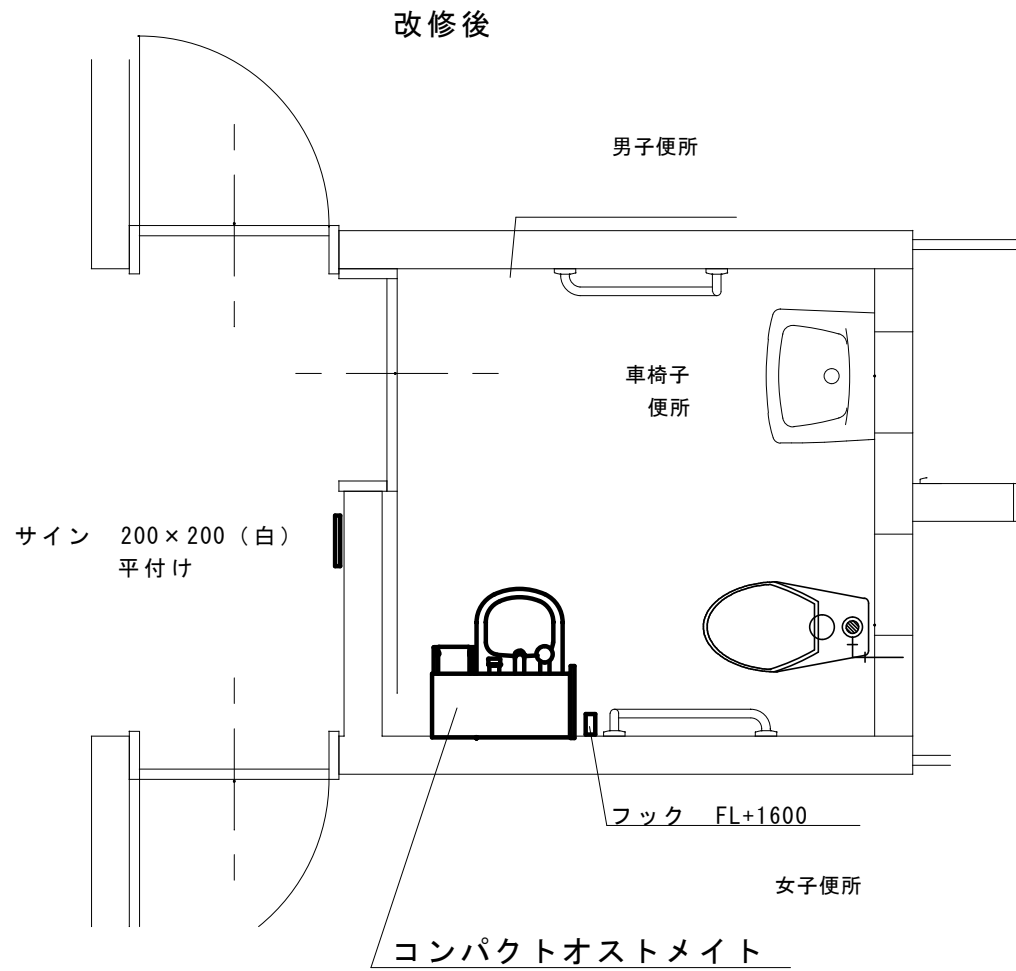
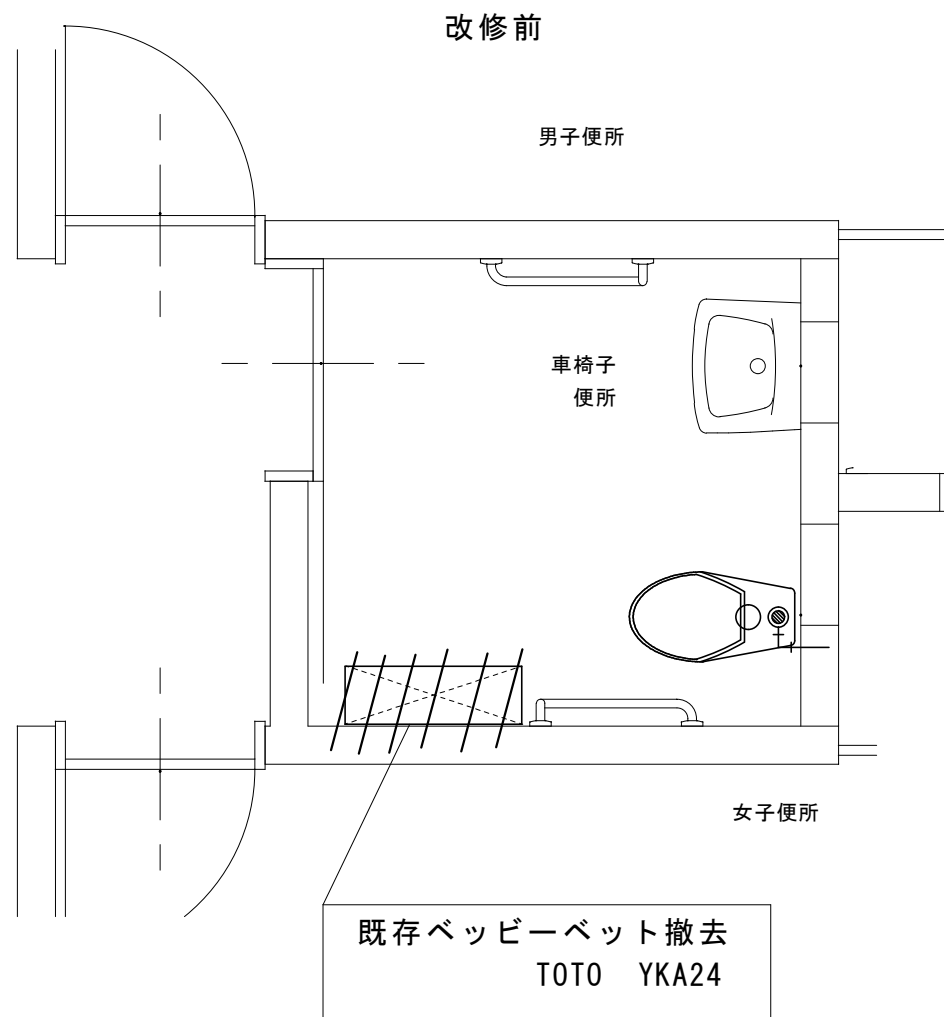
工事場所：札幌市東区伏古11条3丁目40-4





1階平面図 S=1:100



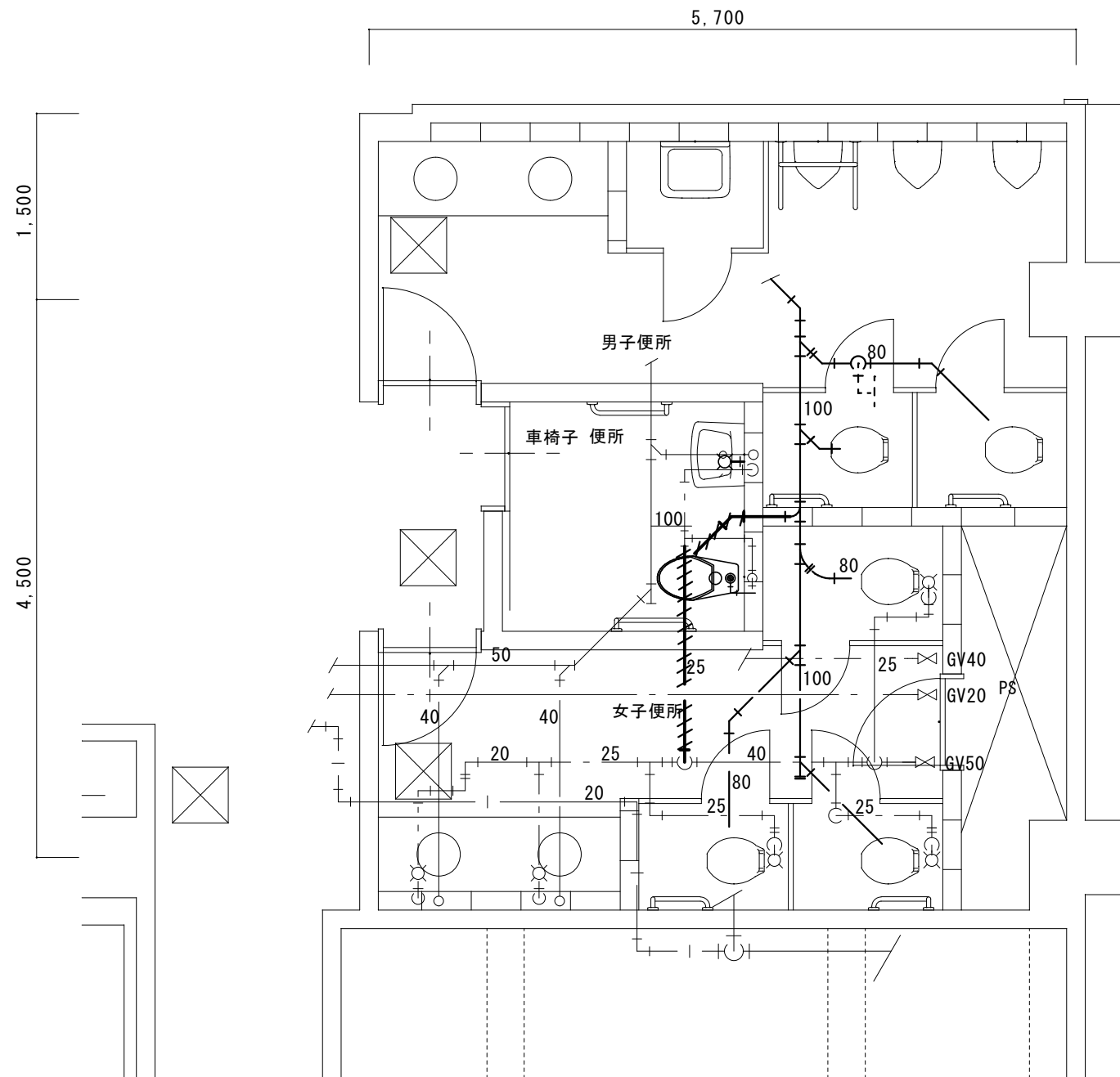


便所階高参考図

器具対照表

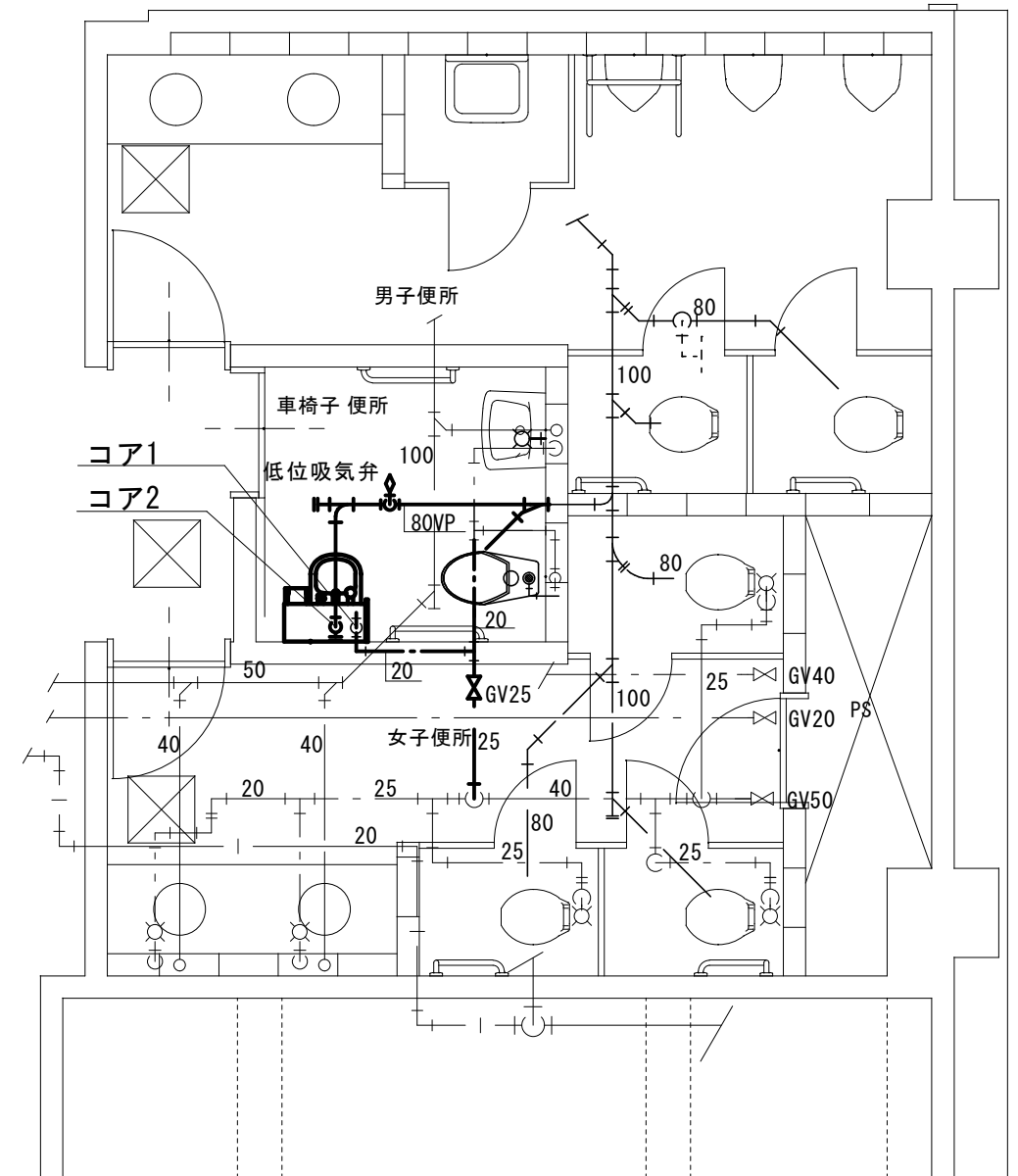
器具名称	TOTO	LIXIL
オストメイト (コンパクト型) 側板両側取付	UAS81RSB2NW	PTOM-B210W/SSW
フック	YKH22	FK-28

フックの取り付け位置は別途打合せ
サインの取り付け位置は別途打合せ



////// 撤去を示す

改修前



改修後

改修後仕様

給水管：一般配管用ステンレス鋼管 着色ALGC+PF

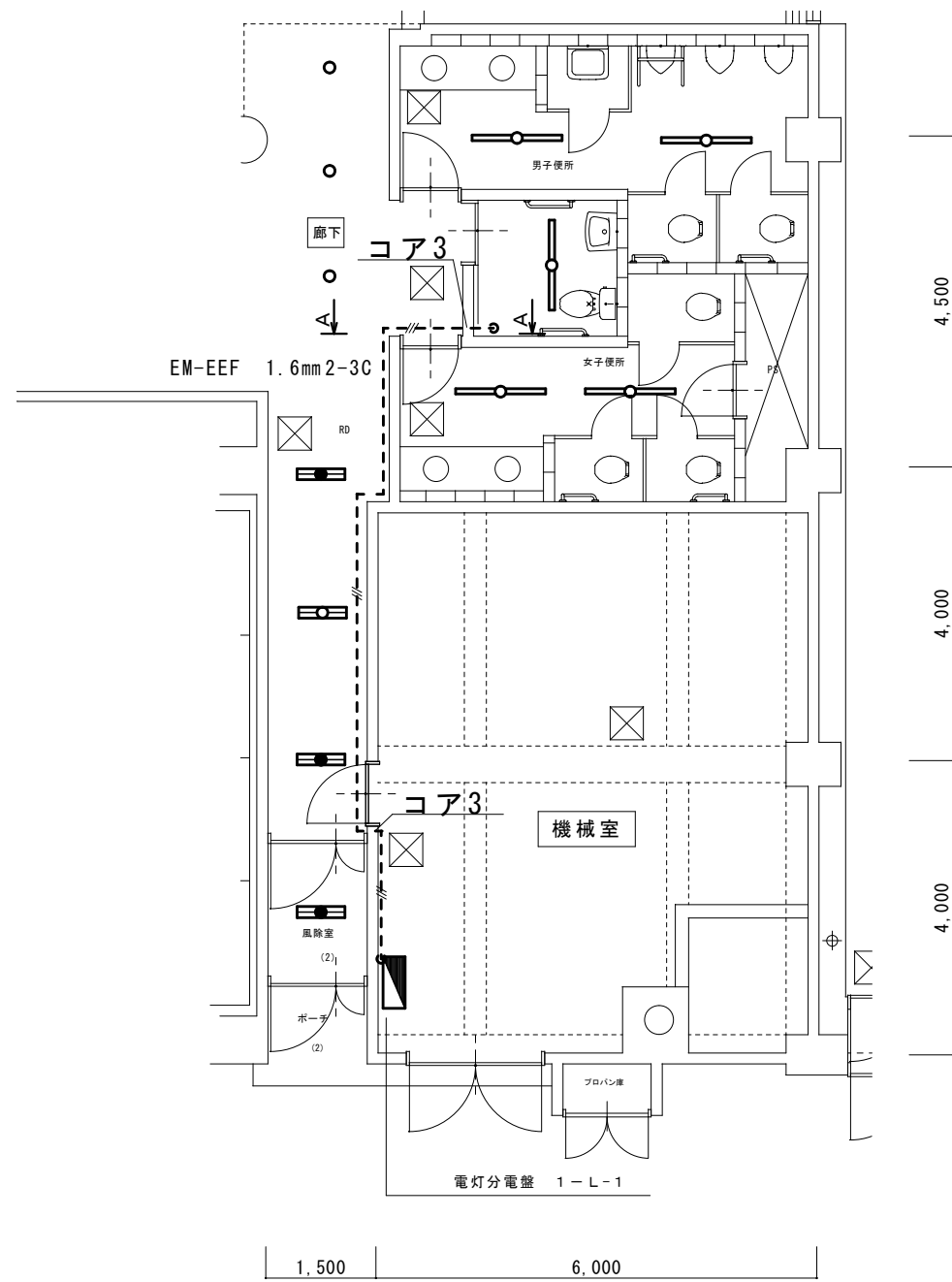
汚水管：硬質ポリ塩化ビニル管 (VP)

GV：鉛レス 5K

コア1 コア抜き：50Φ×250L

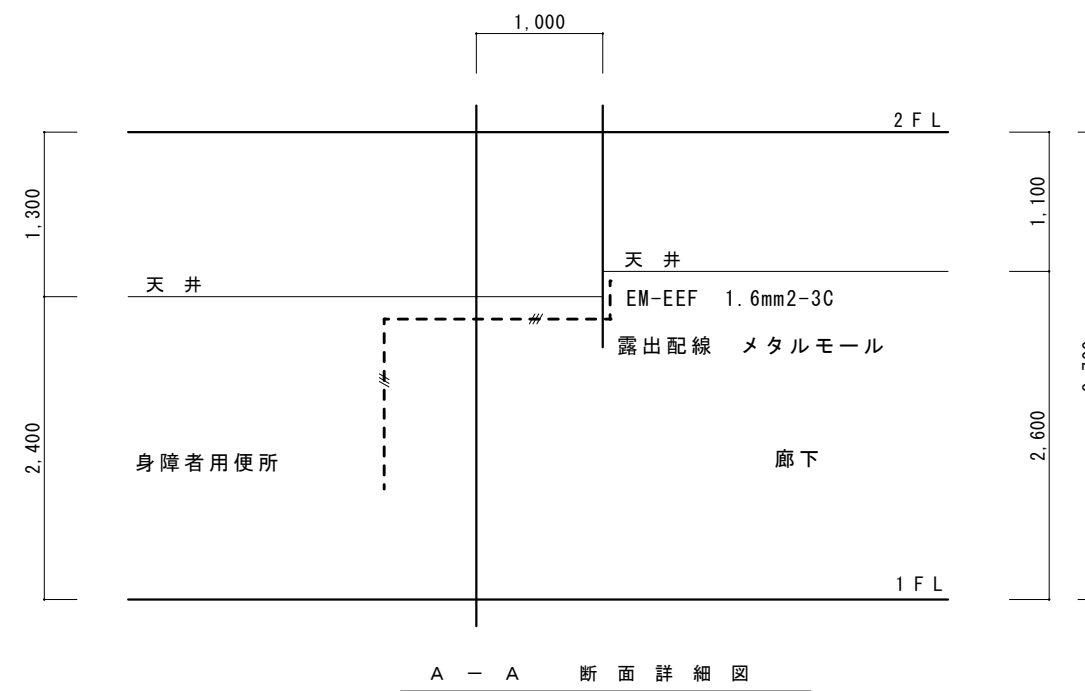
コア2 コア抜き：110Φ×250L

業務名：篠路コミュニティセンターほか1施設バリアフリースイレ修繕業務



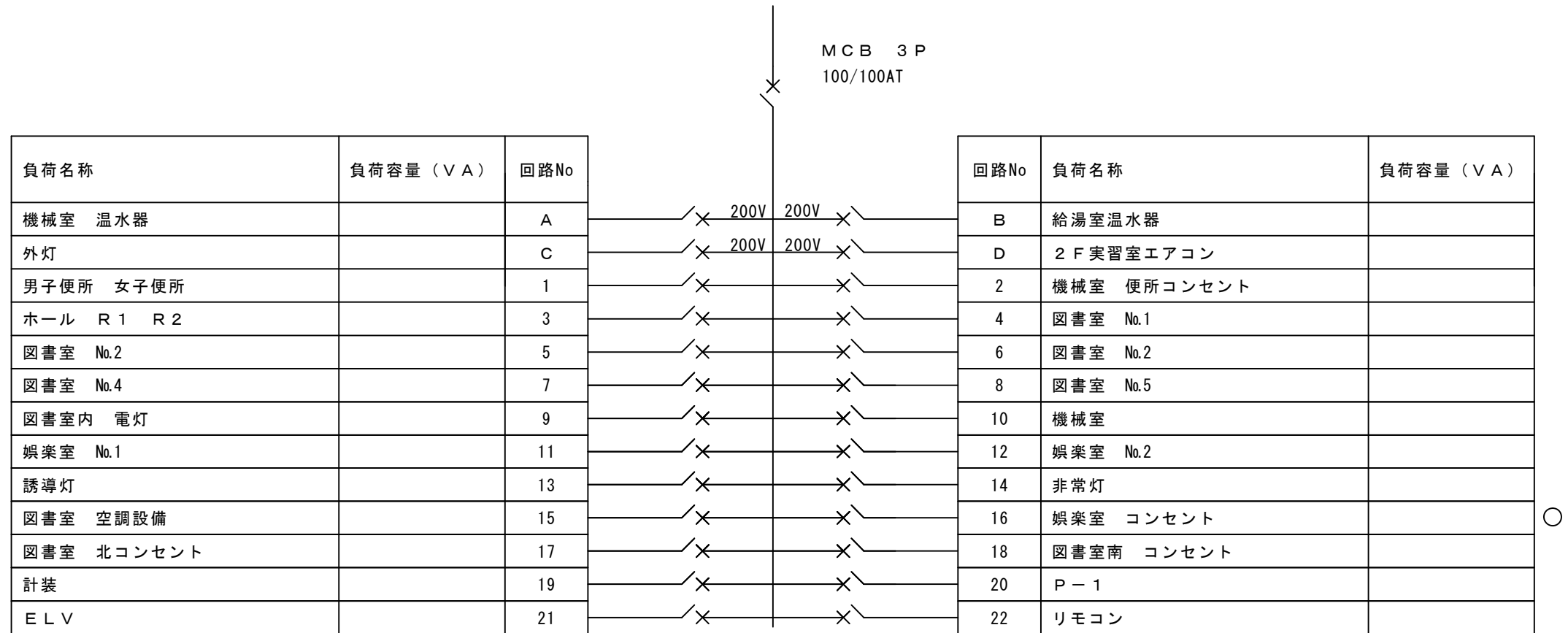
☒ 既存床点検口 450[□]

コア3 コア抜き : 30Φ × 180L



業務名 : 篠路コミュニティセンターほか1施設バリアフリートイレ修繕業務
 ふしこ地区センター 電気設備詳細図 11/12

1 L - 1 電灯分電盤



コンパクトオストメイト電気温水器用電源は、既存電灯分電盤 1 L - 1 の娯楽室 コンセントから新たに配線する

業務名：篠路コミュニティセンターほか1施設バリアフリートイレ修繕業務

■ふしこ地区センターサインのイメージ

- ・廊下平付け 1枚
- ・男女が使い、車いす利用者・オストメイト利用者も使えることを表現



■篠路コミュニティセンター

- ・廊下突き出し 1枚
- ・男女が使い、車いす利用者・オストメイト利用者も使えること、ベビーベッドもあることを表現

